



Regionální funkce v roce 2011 první informace

Porada sekce SDRUK pro RF

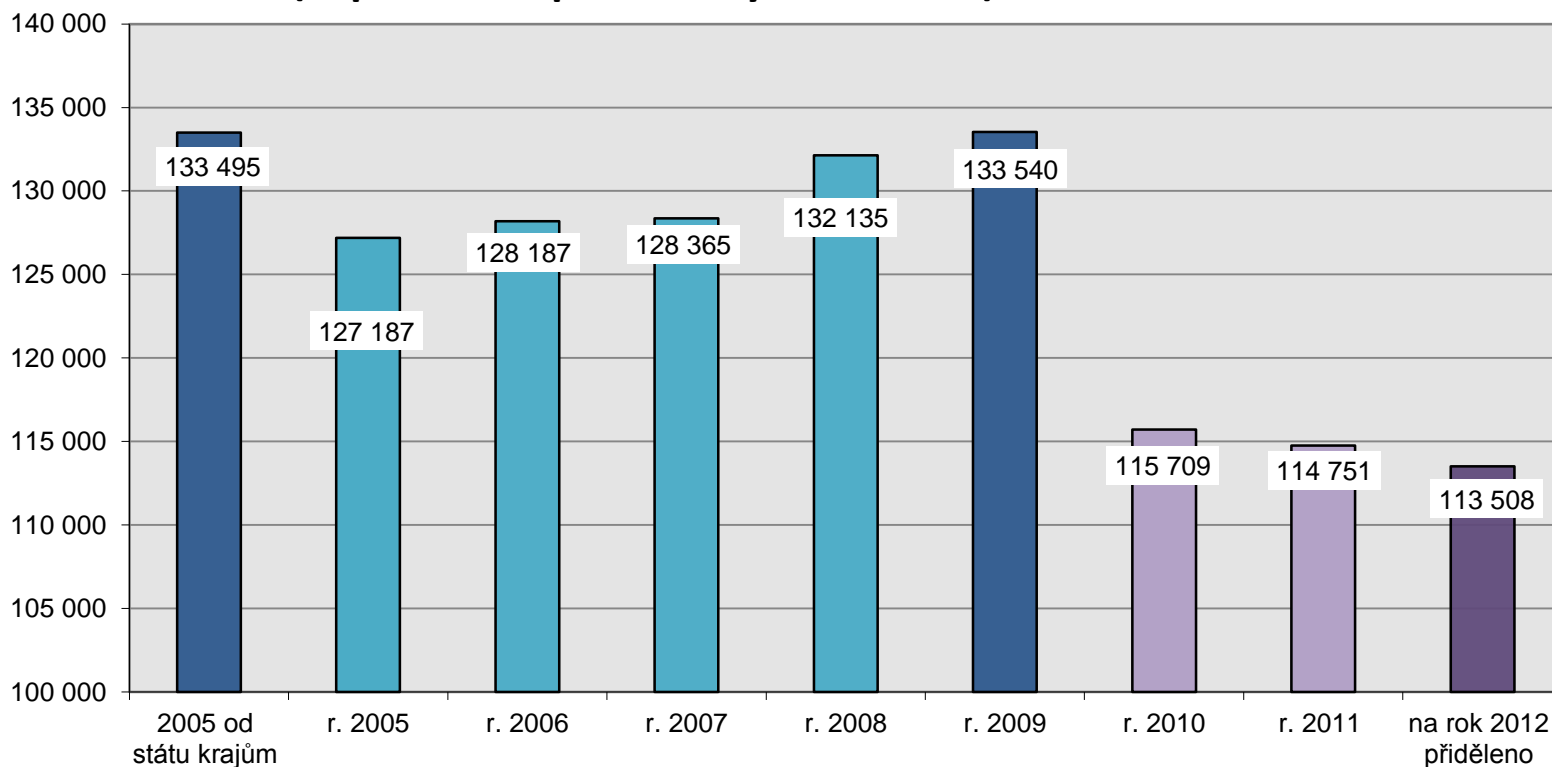
Praha, 17. dubna 2012

Regionální funkce 2011

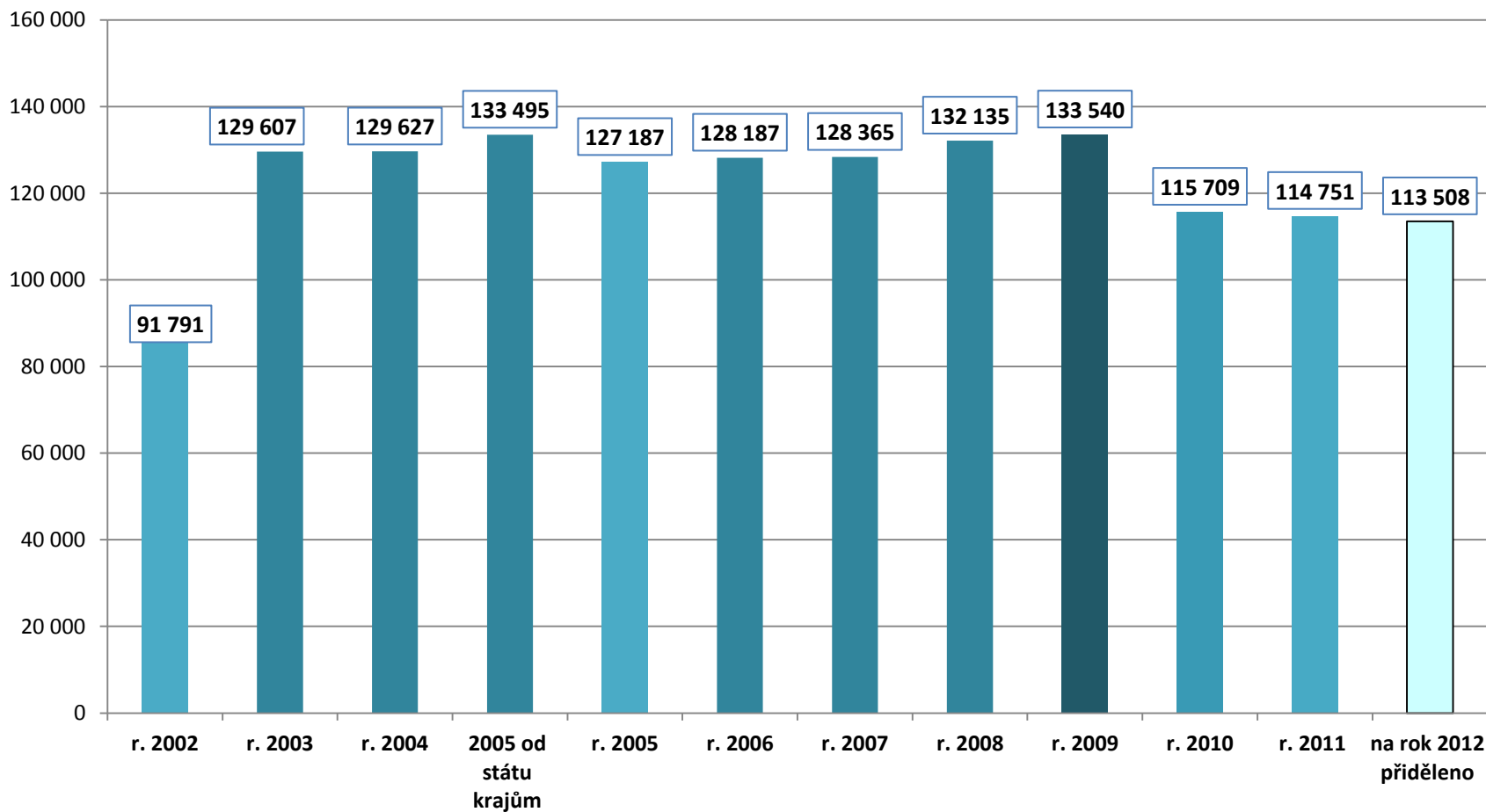
- Porovnejme rok 2009, 2010 a 2011 (někdy i s r. 2002)
- 10. rok fungování RF na celém území ČR
- Pokračuje snižování dotací – ne ve všech krajích
- Nevýrazné výkyvy v sumárních výkonech
- Rozdíly mezi kraji i regiony se prohlubují
- Vykrytalizovaly již pilíře RF?
- Standardizované RF služby – nástroje rozvoje VKIS
- Obsah se mění, témata se přizpůsobují vývoji

Problémy pokračují od roku 2010 a zdá se, že dále budou ...

**Vývoj financování RF v letech 2005 až 2011 v tisících Kč
(a přidělené prostředky na r. 2012) v ČR celkem**



Jak to začalo před 10 lety?



Mezikrajové rozdíly v přidělování dotací v letech 2009 až 2011

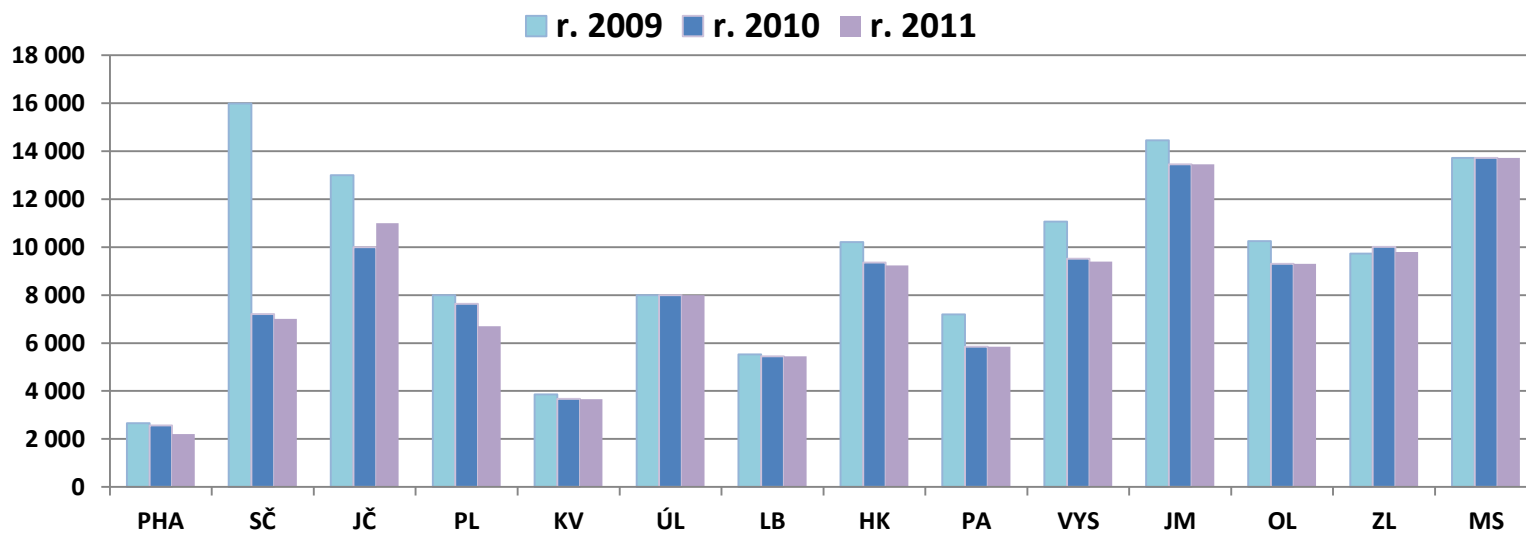


2010 nekrátí jen 4 kraje

2011 nekrátí 8 krajů

nejhůře kraj Středoč. , krácení trvá

Vývoj čerpání dotací v krajích v letech 2009 až 2011 v tabulce i přidělené dotace na rok 2012



	PHA	SČ	JČ	PL	KV	ÚL	LB	HK	PA	VYS	JM	OL	ZL	MS	ČR
2009	2 700	15 992	13 000	8 000	3 863	8 000	5 440	10 122	7 200	11 066	14 450	10 250	9 734	13 723	133 540
2010	2 567	7 200	10 000	7 630	3 670	8 000	5 440	9 358	5 850	9 513	13 450	9 300	10 008	13 723	115 709
2011	2 567	5 000	11 000	6 630	3 656	8 000	5 440	9 160	5 850	9 392	13 450	9 300	9 730	13 723	112 898
2012	2 200	7 500	11 000	5 950	3 591	8 000	5 500	9 500	4 000	9 392	13 450	9 300	9 675	14 135	113 193

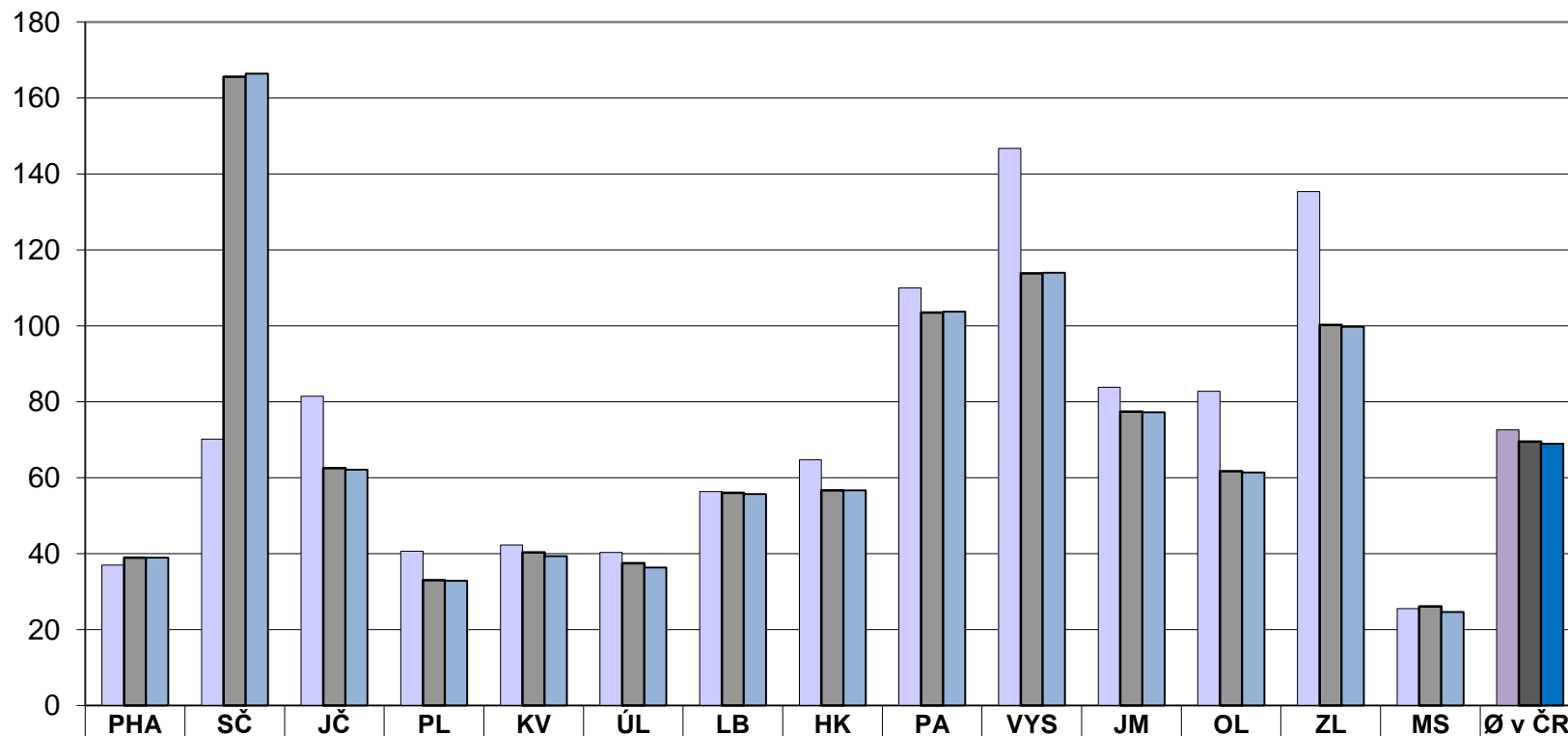
Podmínky pro RF v roce 2011 v ČR

Rok	2010	2011	Rozdíl
Přidělené finanční prostředky v Kč	115 709 373	114 750 888	- 958 485
Počet obsluhovaných knihoven	6 022	5 979	- 43
Počet obsluhujících	85 PK + 14 KK	85 PK + 14 KK	
Počet metodiků	232,6	223,6	- 9

Čerpané dotace a finance z dalších zdrojů

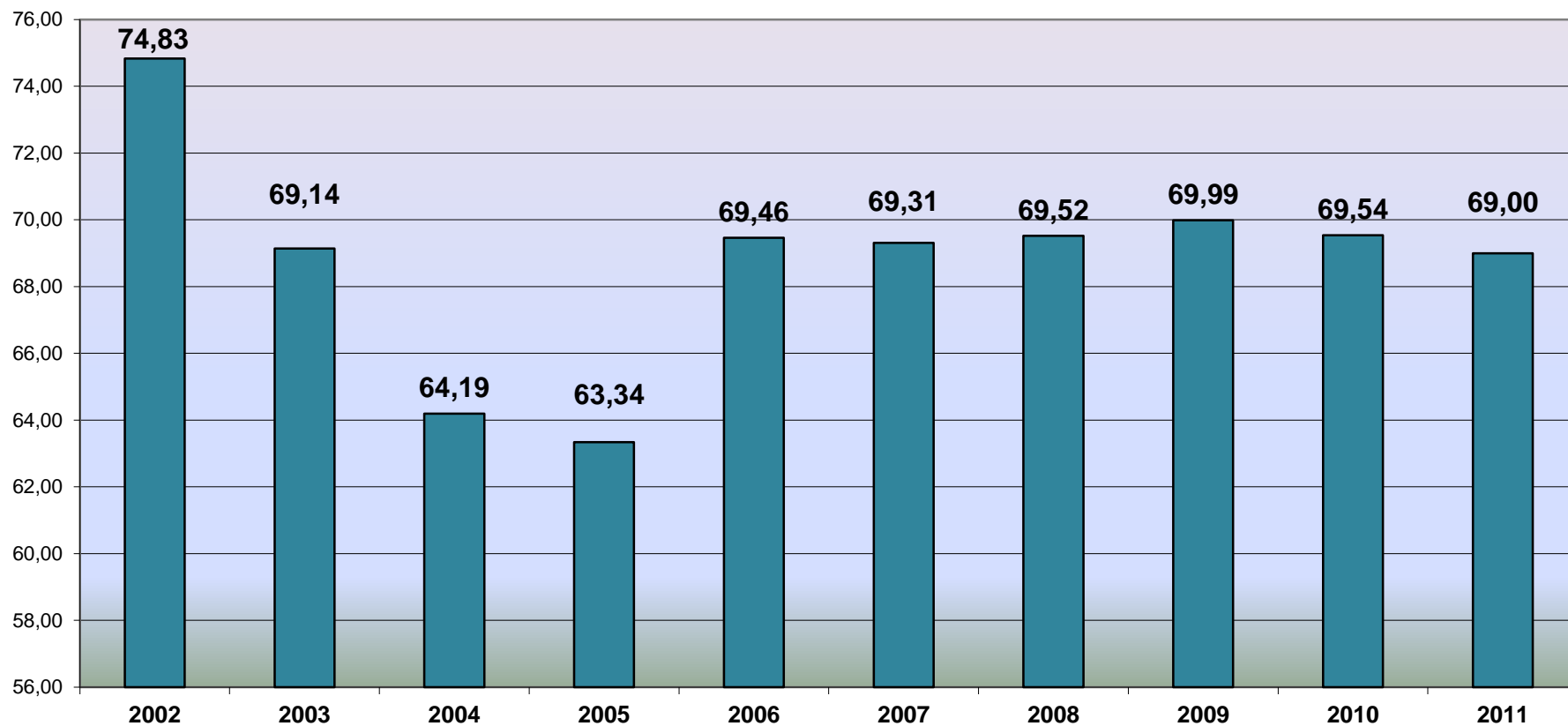
Čerpání z ...	2010	2011	Rozdíl
Krajské dotace na RF	115 711 772	114 758 763	- 953 009
Jiné zdroje (vlastní)	4 250 522	3 786 775	- 463 747
Z jiných grantových programů krajů	263 900	429 200	165 300
Čerpáno celkem	120 226 194	118 974 739	- 1 251 455
Náklady obcí na vlastní KF	13 447 735	15 273 950	1 826 215
Podíl obcí na nákupu VF	2 392 533 386 obcí Ø přísp. 6 198 Kč	2 258 975 368 obcí Ø přísp. 6 138 Kč	- 133 559 - 18 obcí
Celkem vynaloženo v rámci RF	136 066 462	136 507 664	441 202

Počet obsluhovaných knihoven na 1 PK (či KK) v krajích v letech 2002, 2010 a 2011



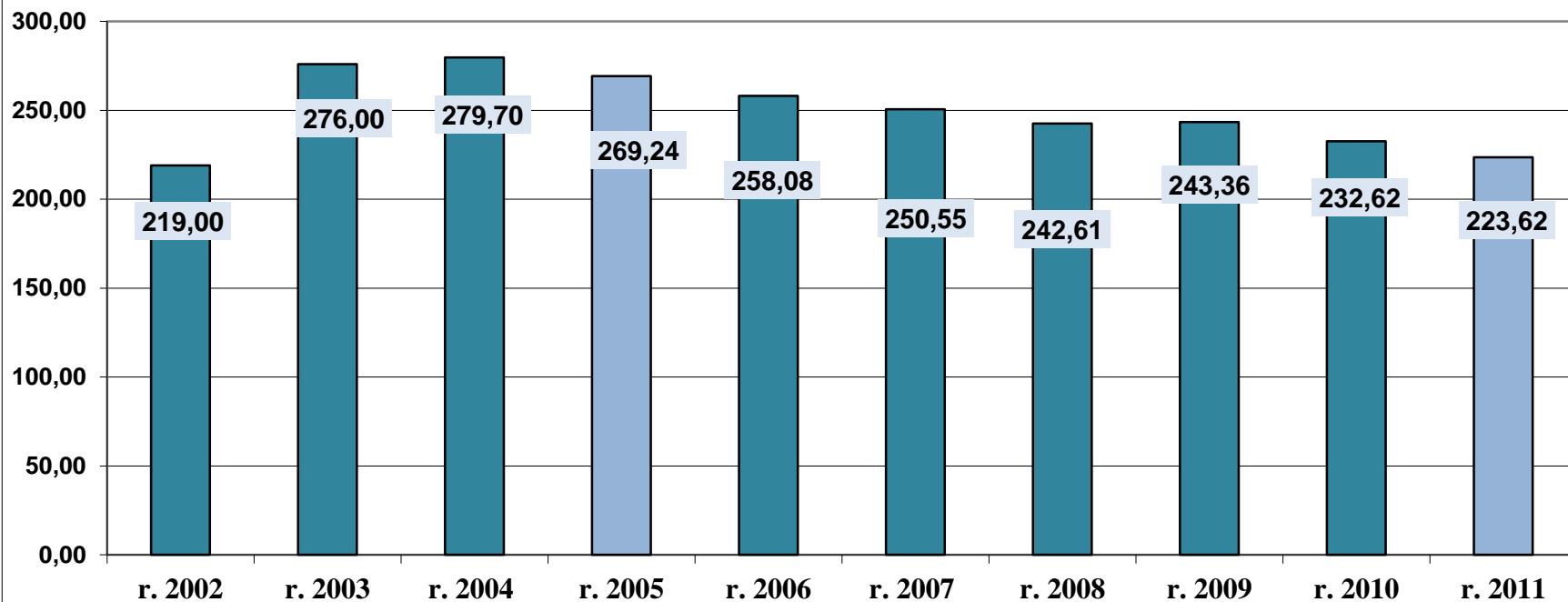
	PHA	SČ	JČ	PL	KV	ÚL	LB	HK	PA	VYS	JM	OL	ZL	MS	Ø v ČR
r. 2002	37	70	81	41	42	40	56	65	110	147	84	83	135	26	73
r. 2010	39	166	63	33	40	38	56	57	104	114	77	62	100	26	70
r. 2011	39	166	62	33	39	36	56	57	104	114	77	61	100	25	69

Průměrný počet obsluhovaných knihoven na 1 PK nebo KK v letech 2002 až 2011

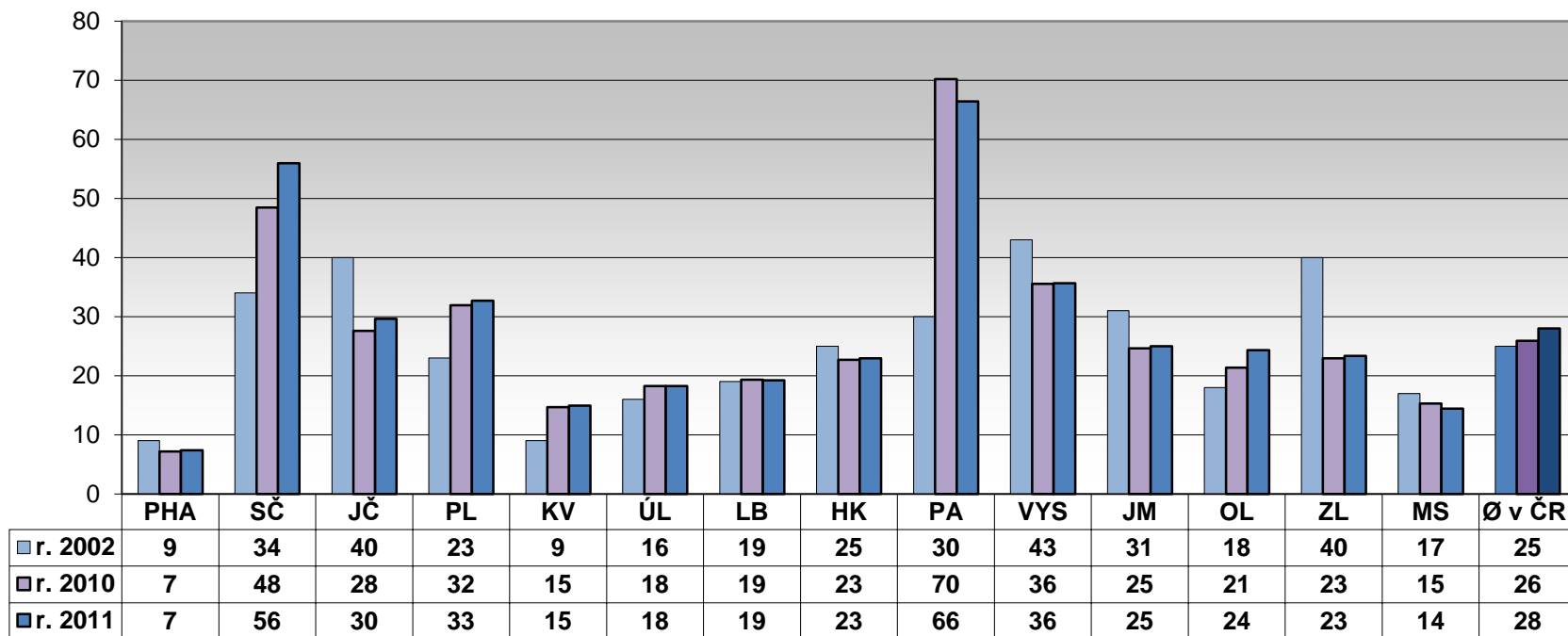


Od r. 2005 ubylo 45,62 metodiků

Počet pracovních úvazků na výkon RF v ČR celkem
v letech 2002 až 2011



Počet obsluhovaných knihoven na 1 pracovní úvazek metodika v krajích v letech 2002, 2010 a 2011



Ø výkony metodika na 1 pracovní úvazek	2002	2005	2010	2011
Průměrný počet obsluhovaných knihoven	26	22	26	28
Poskytnuté konzultace	60	74	92	107
Realizované metodické návštěvy	42	43	50	52
Zpracované statistické výkazy (včetně sumářů)	26	25	26	29
Organizace vzdělávacích akcí (včetně lektorování)	4	3	2,6	2,4
Pořádání a vedení porad	2	2	2	2
Pomoc při revizi KF (k. j.)	7 975	8 583	9 655	9 782
Nákup knih z prostředků obcí (k. j.)	436	375	392	421
Zpracování knih z prostředků obcí (k. j.)	840	492	628	707
Roční přírůstek VF v k. j. (nákup, zpracování, úprava)	842	920	797	828
Distribuce výměnných souborů (počet souborů)	44	72	91	99
Počet svazků ve výměnných souborech (k. j.)	1 863	3 257	5 167	5 592
Počet akcí v rámci CIT v knihovnách	5	4,4	6,9	7
Při rozvozech souborů a metod. návštěvách ujede (km)	1 240	1 352	1 412	1 378

7 standardizovaných služeb RF 2011

I úbytek obsluhovaných knihoven o 43 nepatrně poznamenává výsledky

Poklesy

Vzdělávání knihovníků

Přírůstky do VF

Porady

Servis VT

Doprava

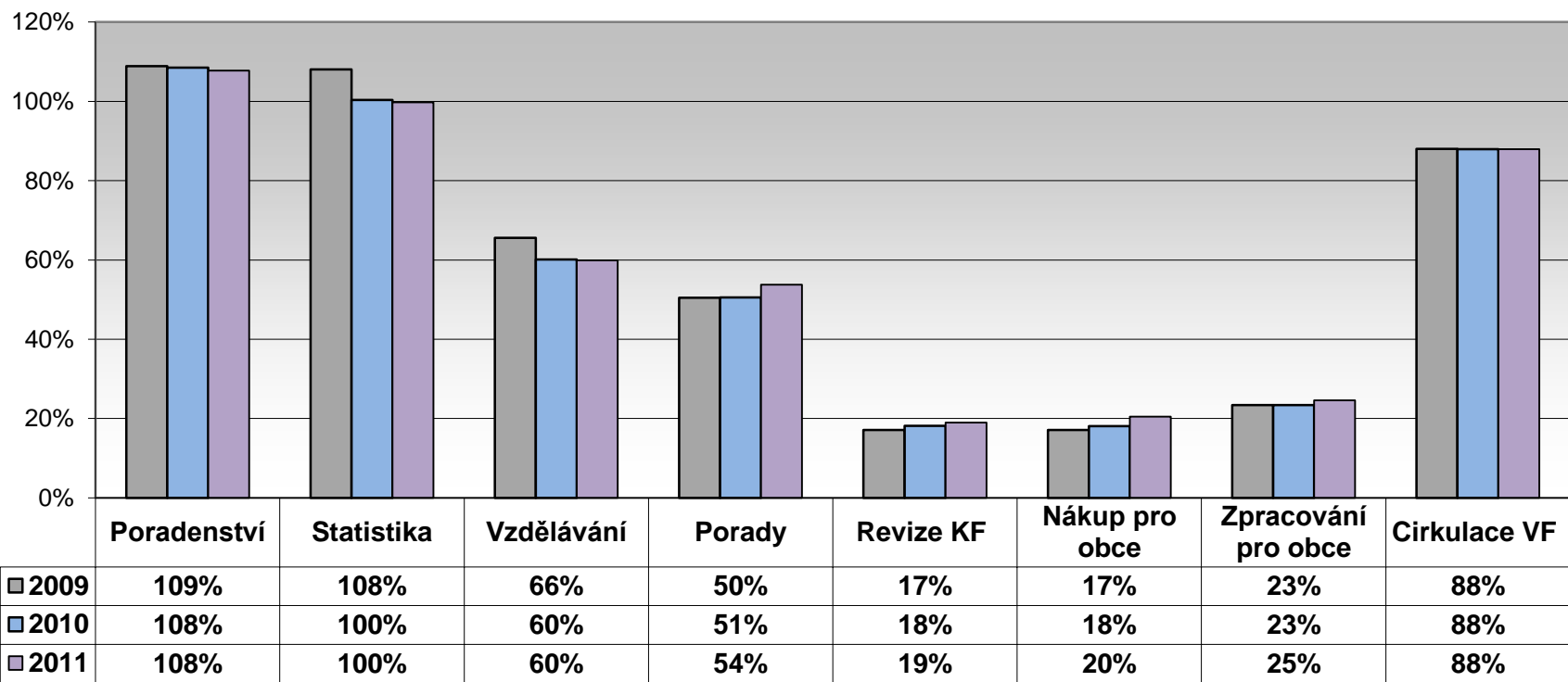
**Poklesy v počtu obsloužených knihoven v jednotlivých službách,
= zvyšuje se intenzita**

Růst

Statistika

Nákup a zpracování do kmenových fondů

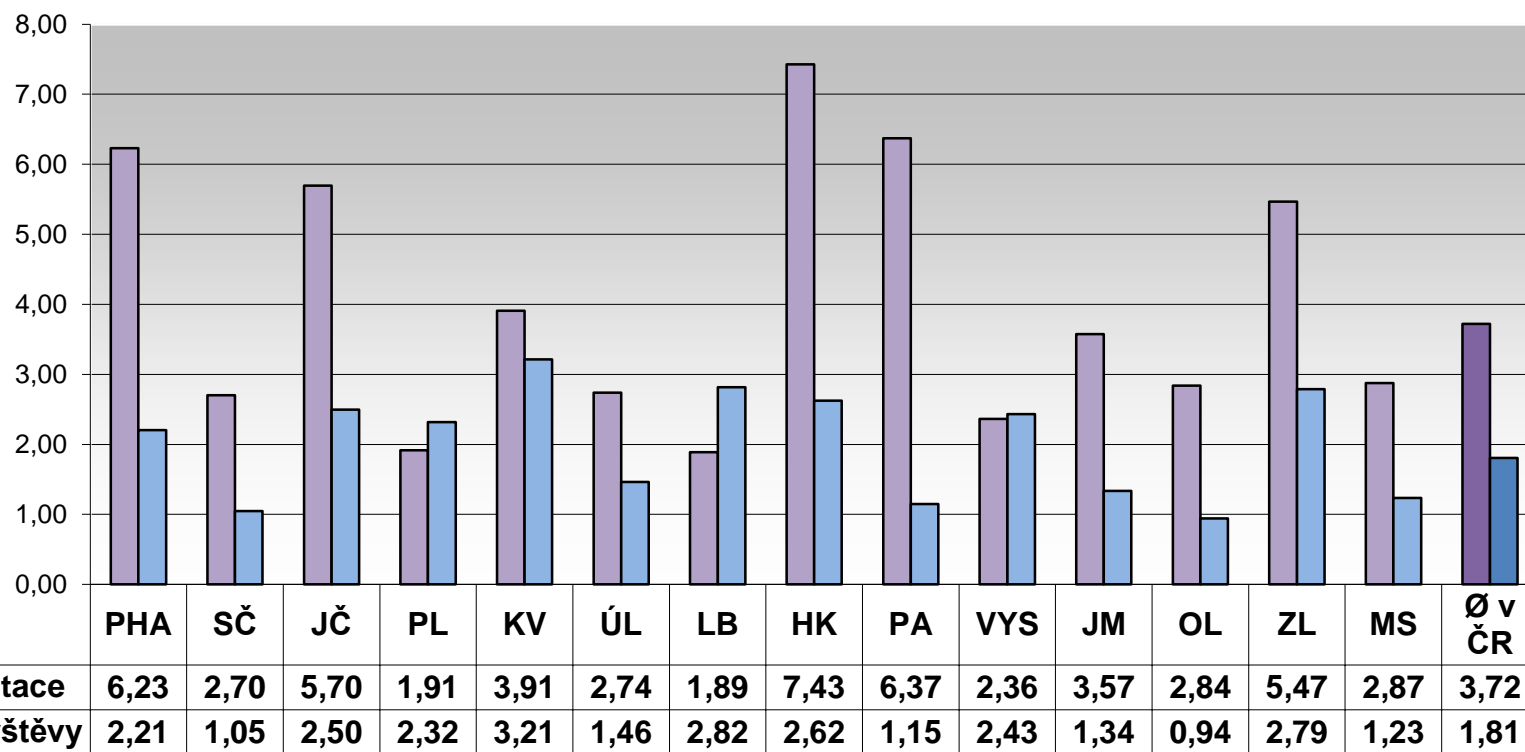
Žádanost služeb v letech 2009, 2010 a 2011 (počet obslužených knihoven z počtu obsluhovaných v %)



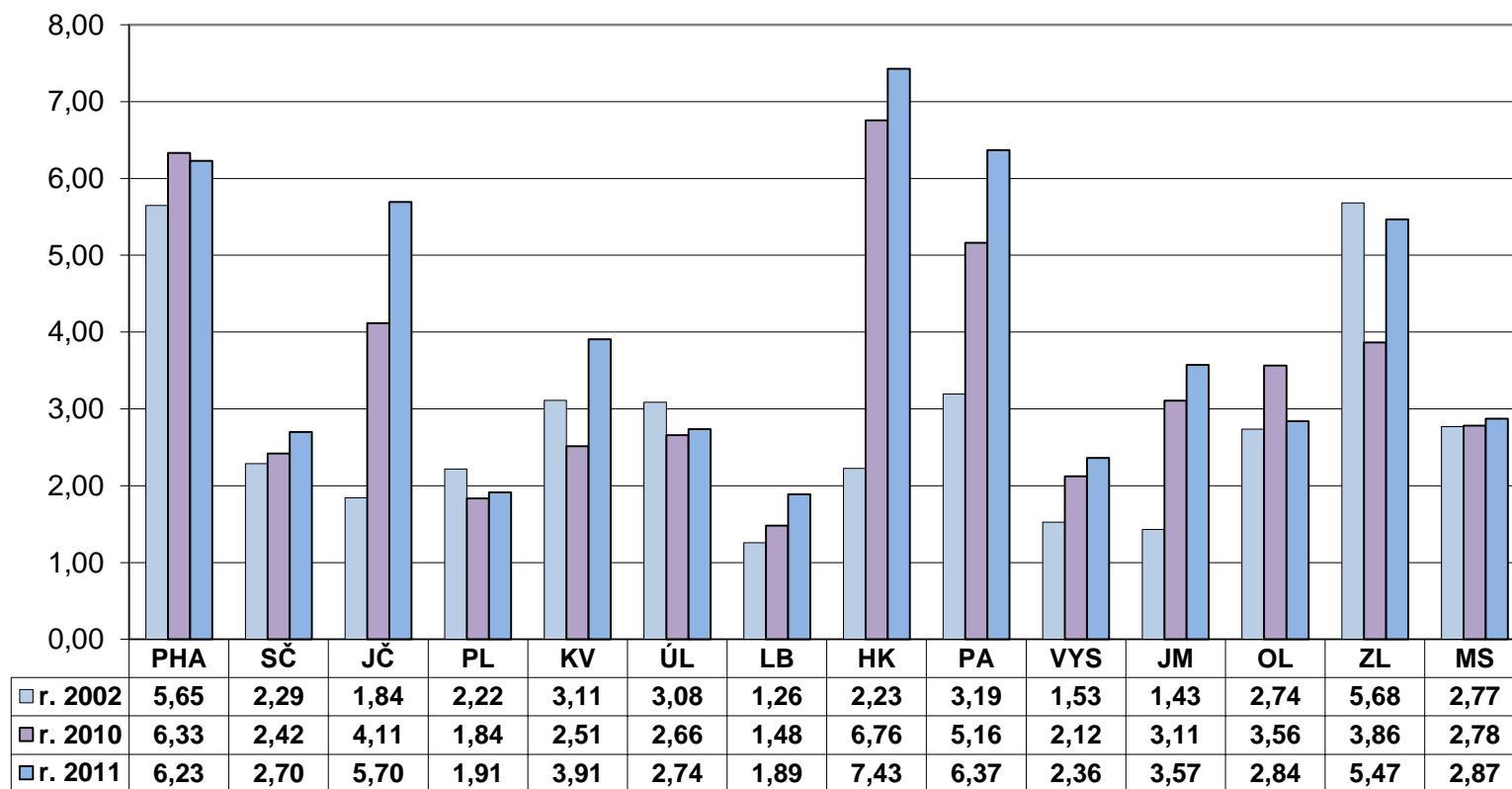
Poradenská a konzultační činnost

	2002	2010	2011	Rozdíl 2011/2010
Obsloužené knihovny	5 389	6 533	6 445	- 88
Konzultace Ø na 1 obsl. k	13 162 3	21 339 3,3	23 966 3,7	2 627
Metodické návštěvy Ø na 1 obsl. k	9 294 1,7	11 533 1,77	11 634 1,81	101

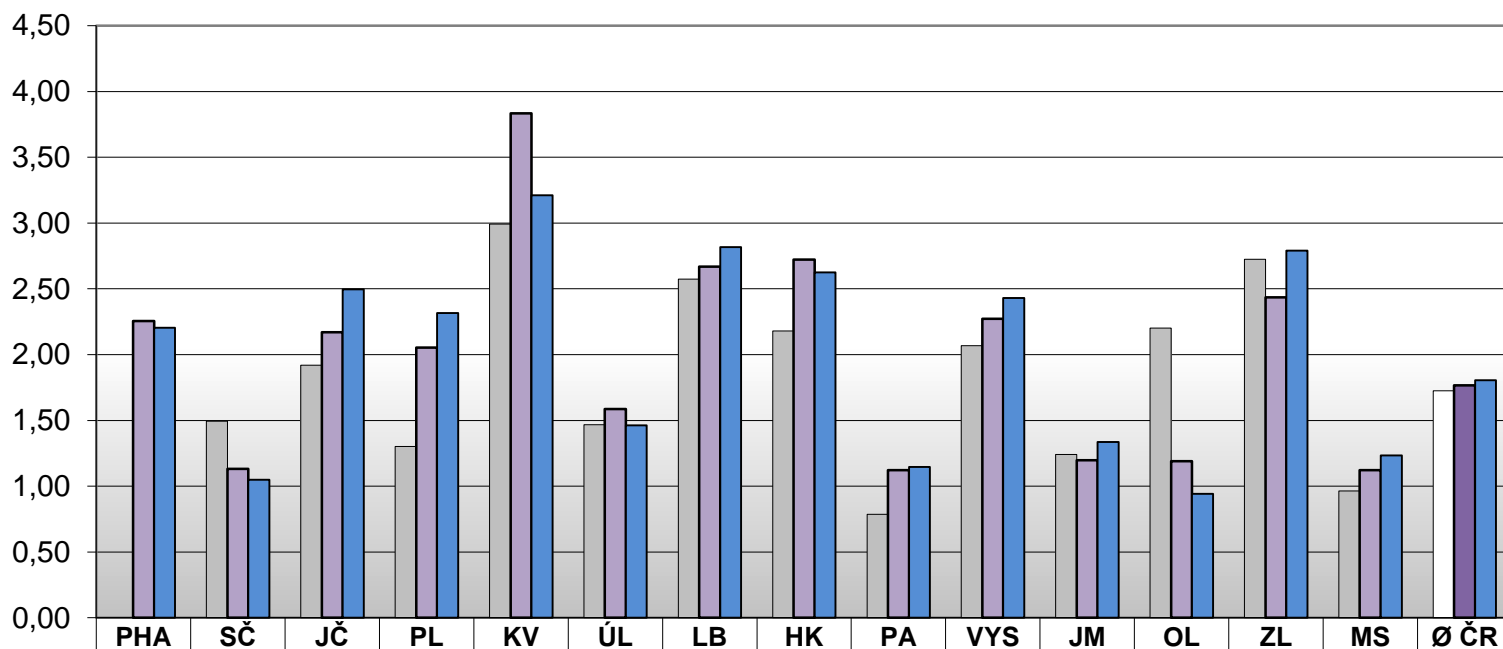
Průměrný počet konzultací a metodických návštěv na 1 obsluženou knihovnu v roce 2011



Průměrný počet konzultací na 1 obslouženou knihovnu v krajích ČR v letech 2002, 2010 a 2011



Průměrný počet metod. návštěv v 1 obslužené knihovně v letech 2002, 2010 a 2011 v krajích

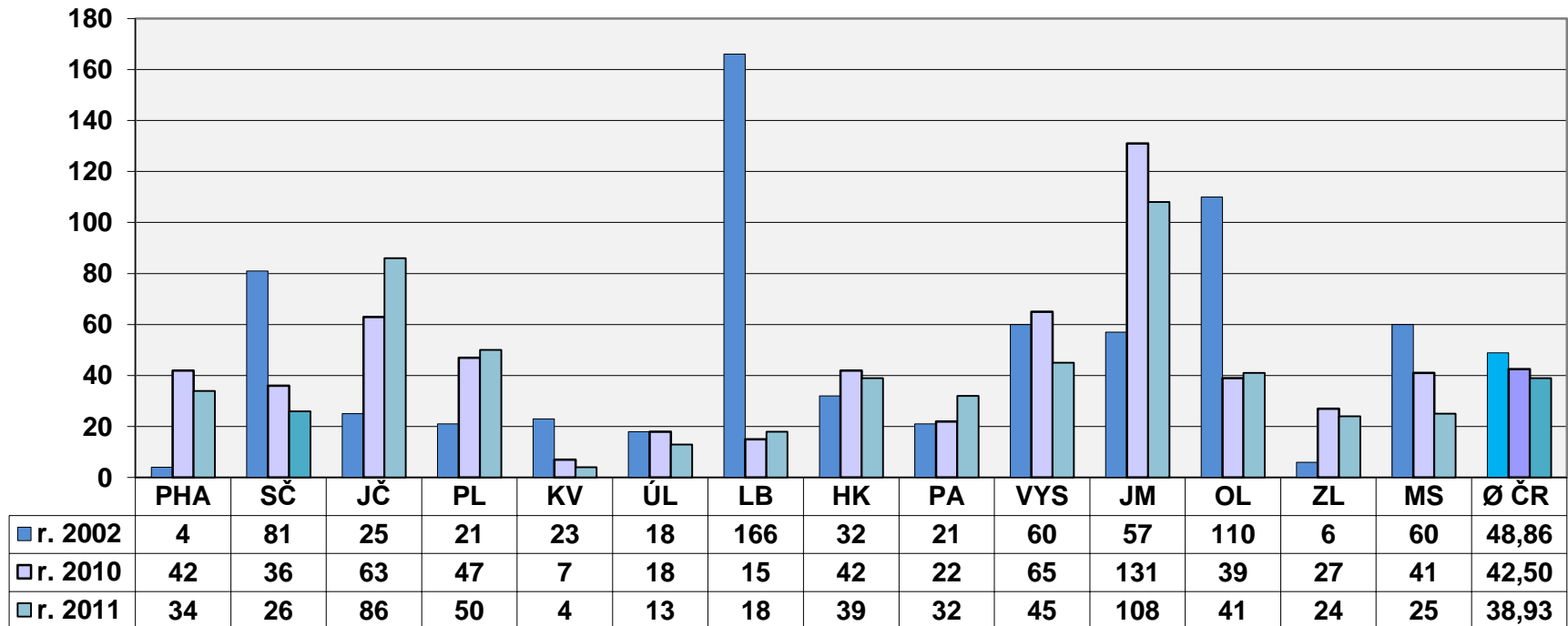


■ v roce 2002	0,00	1,49	1,92	1,30	2,99	1,47	2,57	2,18	0,79	2,07	1,24	2,20	2,72	0,96	1,72
■ v roce 2010	2,26	1,13	2,17	2,05	3,83	1,59	2,67	2,72	1,12	2,27	1,20	1,19	2,44	1,12	1,77
■ v roce 2011	2,21	1,05	2,50	2,32	3,21	1,46	2,82	2,62	1,15	2,43	1,34	0,94	2,79	1,23	1,81

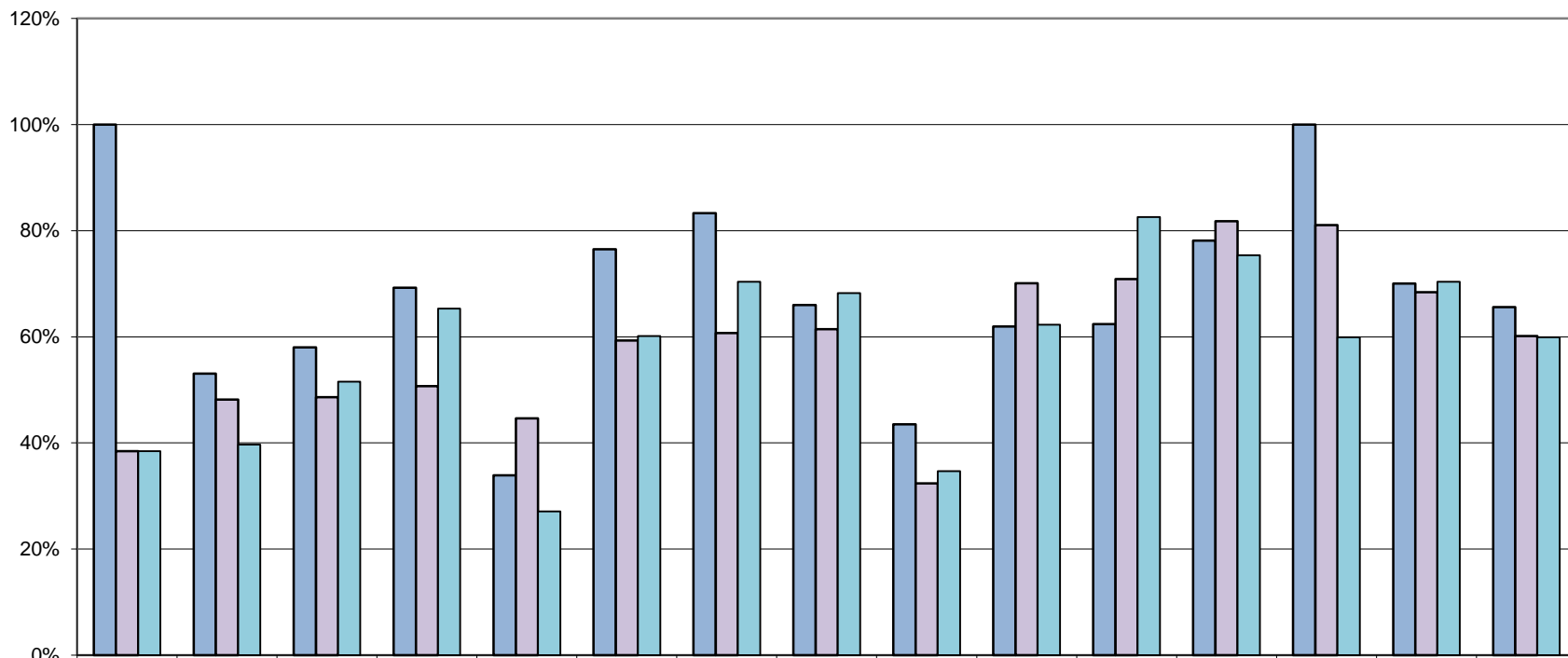
Vzdělávání (pouze) v rámci RF

	2002	2010	2011	Rozdíl 2011 / 2010
Obsloužené knihovny	3 175	3 623	3 582	- 41
Počet akcí v rámci RF	x	595	545	- 50
Počet účastníků	x	7 753	7 145	- 608
Počet hodin	x	2 580	2 241	- 340

Počet vzdělávacích akcí RF v krajích v letech 2002, 2010 a 2011



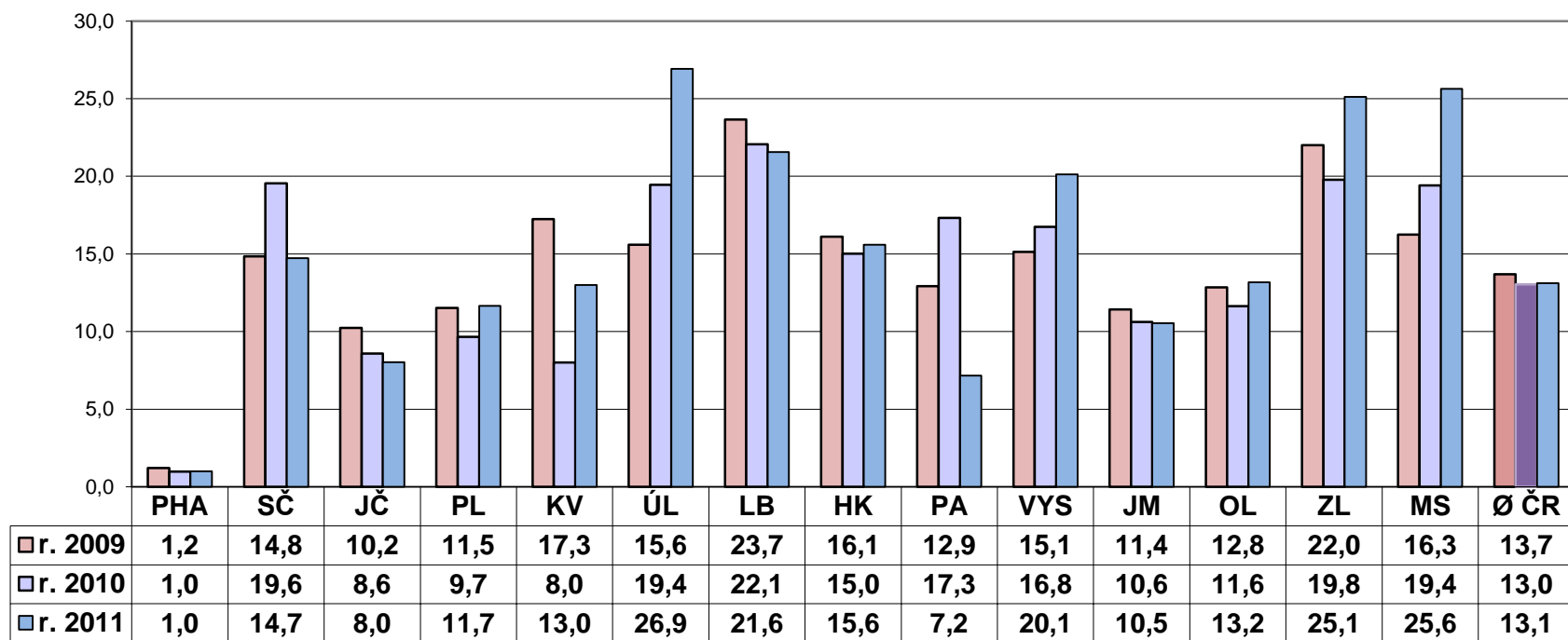
Zájem obsluhovaných knihoven o vzdělávání RF v letech 2009, 2010 a 2011



■ r. 2009	100%	53%	58%	69%	34%	77%	83%	66%	44%	62%	62%	78%	100%	70%	66%
■ r. 2010	38%	48%	49%	51%	45%	59%	61%	61%	32%	70%	71%	82%	81%	68%	60%
■ r. 2011	38%	40%	52%	65%	27%	60%	70%	68%	35%	62%	83%	75%	60%	70%	60%

Zájem knihovníků

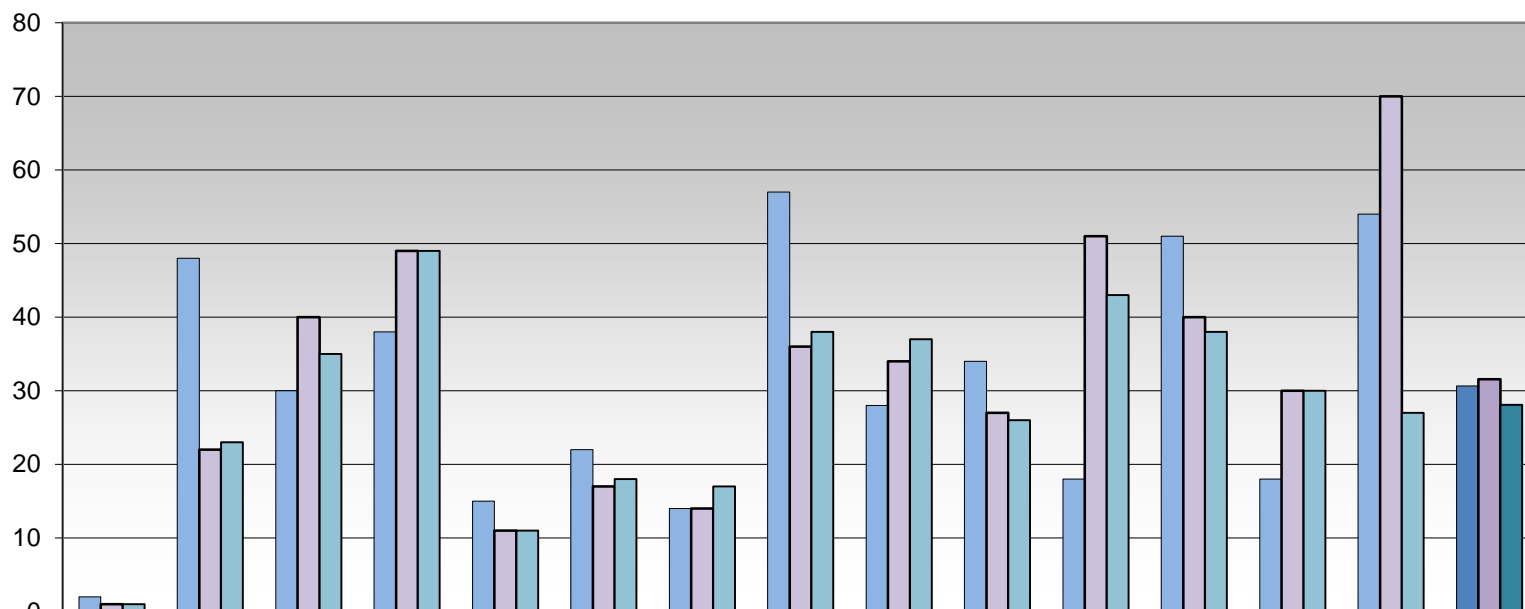
**Průměrný počet účastníků na 1 vzdělávací akci RF
v letech 2009, 2010 a 2011**



Porady – doplněk poradenství a vzdělávání

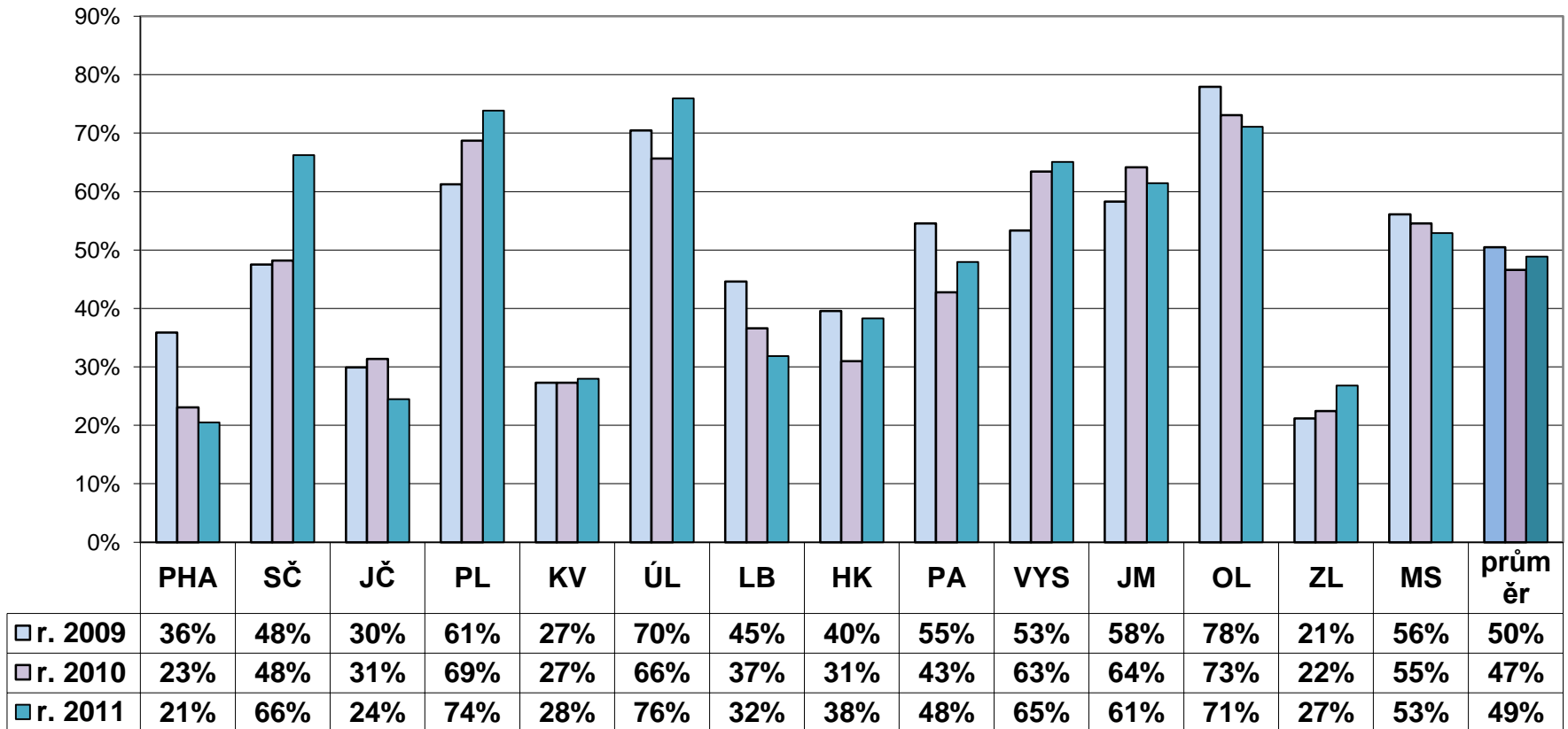
	2002	2010	2011	Rozdíl 2011/2010
Obsloužené knihovny	2 233	3 043	3 214	171
Počet porad	429	442	393	- 49
Počet účastníků	4 769	5 416	4 990	- 426
Ø počet účastníků 1 porady	11	12,3	12,7	

Počet porad v krajích v letech 2002, 2010 a 2011



r. 2002	2	48	30	38	15	22	14	57	28	34	18	51	18	54	31
r. 2010	1	22	40	49	11	17	14	36	34	27	51	40	30	70	32
r. 2011	1	23	35	49	11	18	17	38	37	26	43	38	30	27	28

Účast knihoven na poradách v letech 2009 až 2011 (procento z obsluhovaných knihoven)

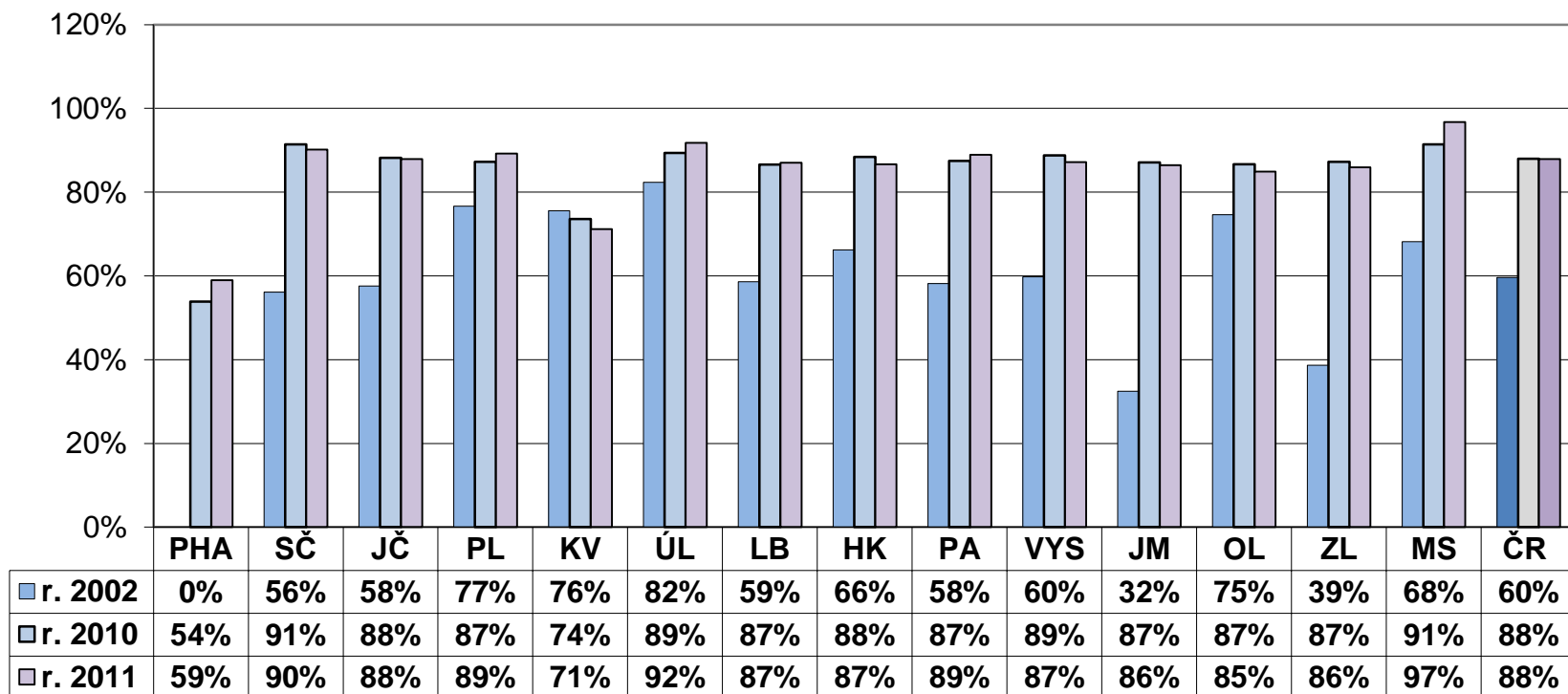


Výměnné fondy – využívání

	2002	2010	2011	Rozdíl 2001/2010
Obsloužené knihovny	3 390	5 297	5 257	- 40
% z obsluhovaných	60 %	88 %	88 %	
Počet souborů	9 623	21 156	22 034	878
V nich k.j. celkem	408 221	1 202 008	1 250 357	48 349
Ø počet souborů v nich k.j. celkem do 1 knihovny	2,8 / 120 k.j.	4,0 / 227 k.j.	4,2 / 238	

Zájem obcí a provozovatelů rosti

Procento knihoven (z počtu obsluhovaných) využívajících VF v letech 2002, 2010 a 2011

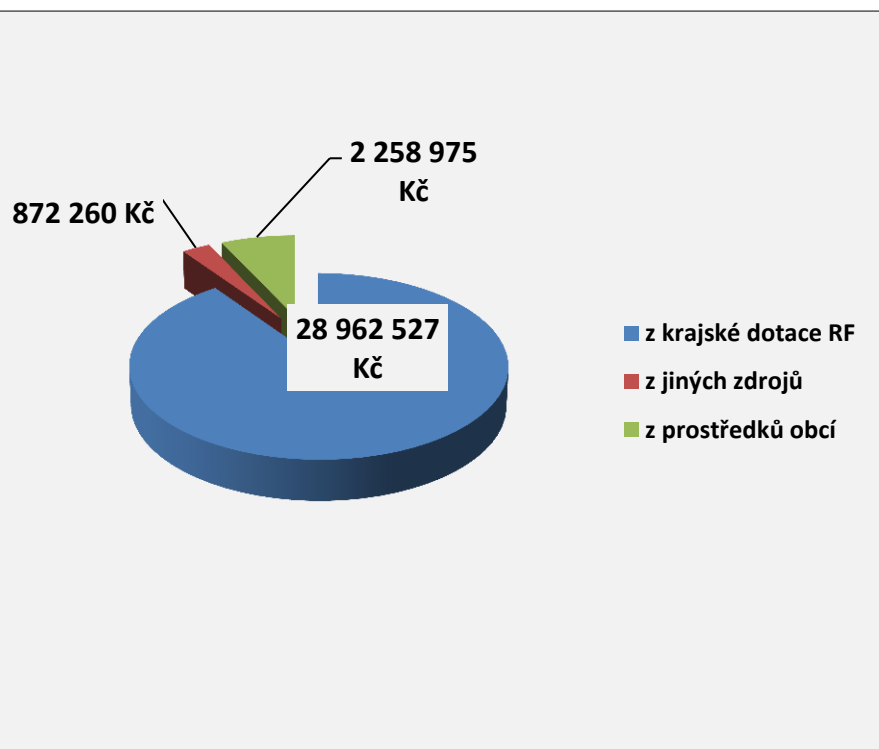


Výměnné fondy (v k.j.), obnova

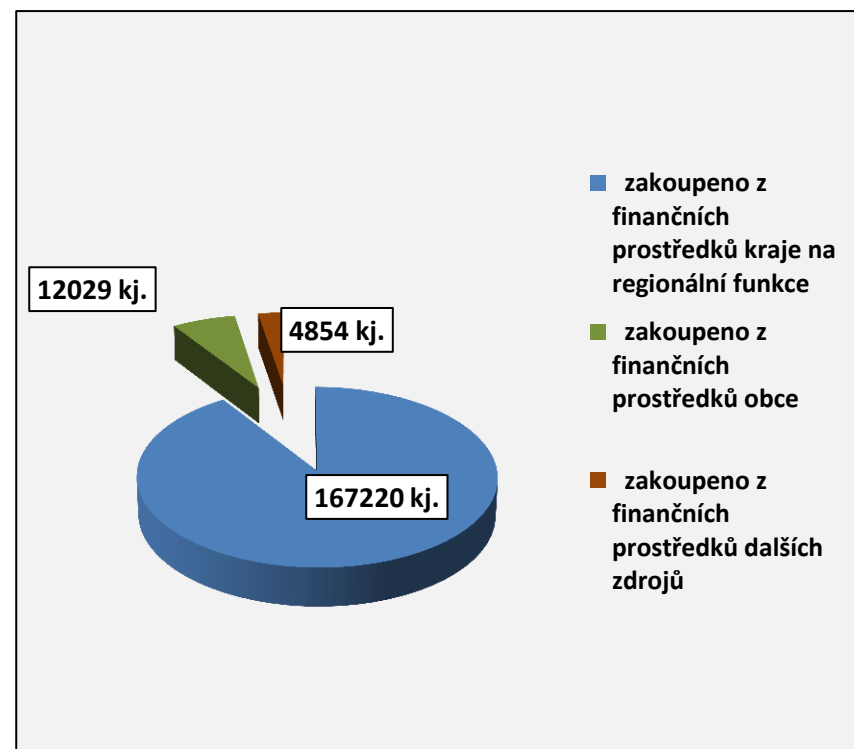
	2002	2010	2011	Rozdíl 2001/2010
Obsloužené knihovny	3 390	5 297	5 257	- 40
Stav k 31.12. 2011	1 400 124	2 921 765	3 062 950	141 185
Na 1 obslouž. kn.	413	552	583	31
Roční přírůstek	184 415	185 431	185 036	- 395
Roční obnova v %	13,2 %	6,4 %	6,0 %	
Z krajské dotace	159 461	164 659	167 220	2 561
Z jiných zdrojů	11 466	4 856	4 854	- 75
Z financí od obcí	13 468	12 104	12 029	-2

Obnova VF v roce 2011

Podíl na financování VF v Kč



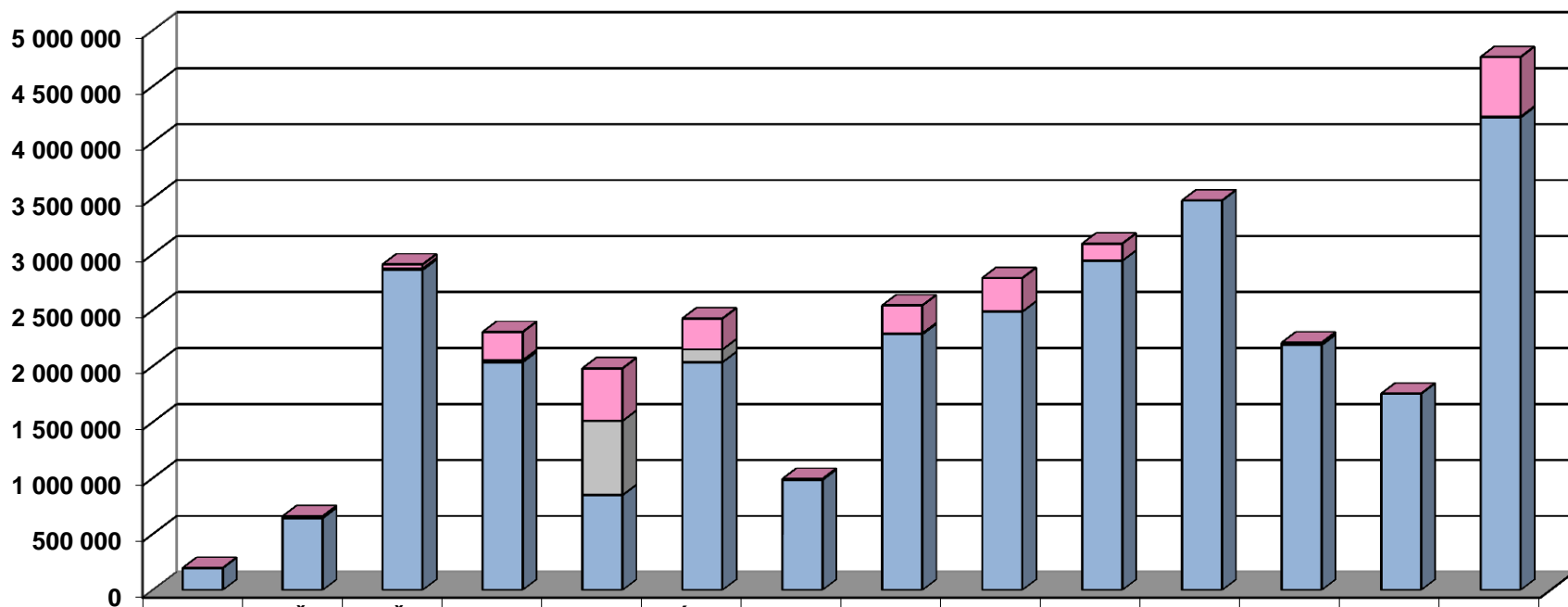
Počet k.j. za jednotl. zdroje



Financování VF podle zdrojů v Kč

	2002	2009	2010	2011	Rodíl 2011/2010
Celkem na VF vynaloženo	25 260 824	43 126 727	31284292	32093762	809 470
Z toho:					
kraj dotace	25 260 824	39 446 042	27 504 597	28 962 527	1 457 930
jiné zdroje	nevykazováno	1 299 178	1 387 162	872 260	- 514 902
od obcí	nevykazováno	2 381 507	2 392 533	2 258 975	- 133 558
Příspív. obce	nevykazováno	352	386	368	
Ø příspěvek	nevykazováno	6 766	6 198	6 139	

Doplňování VF podle finančních zdrojů v roce 2011 (v Kč)

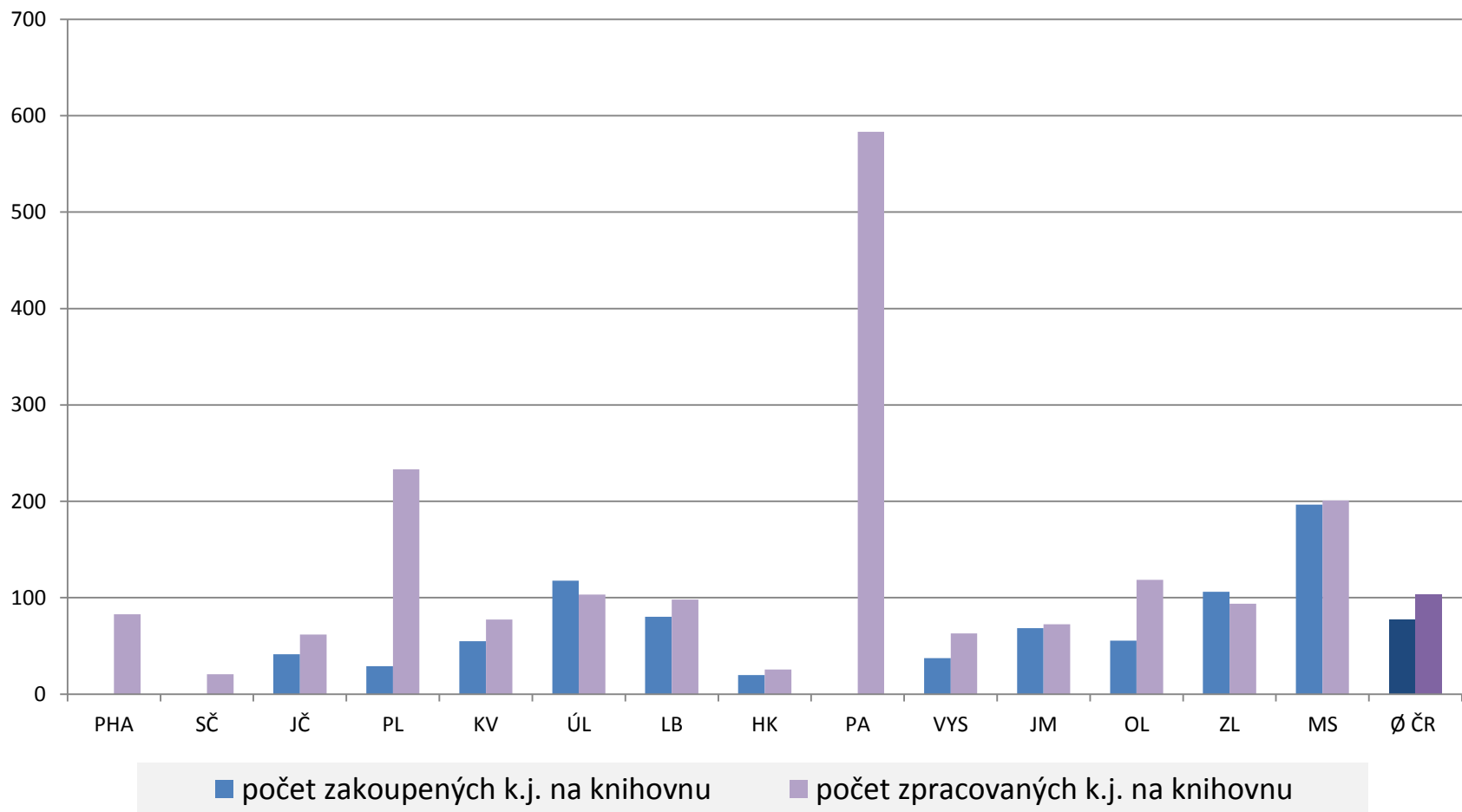


	PHA	SČ	JČ	PL	KV	ÚL	LB	HK	PA	VYS	JM	OL	ZL	MS
z prostředků obcí	0	0	34594	250422	468380	275493	0	248031	298532	152032	0	0	0	531491
z jiných zdrojů	0	16000	13864	18454	662880	114047	7951	9155	995	0	0	20903	0	8012
z krajské dotace RF	196818	642779	2860127	2035204	849057	2035971	984039	2285101	2487232	2941844	3480107	2188651	1753913	4221684

Nákup a zpracování kmen. fondů 2011

	2002	2010	2011	Rozdíl 2011/2010
Nákup kmenových fondů				
Počet knihoven	1 111	1 088	1 224	136
Počet nakoupených k.j.	95 415	91 093	94 146	3 053
Náklady obcí na nákup KF v Kč	nevidováno	12 405 113	13 807 561	1 402 448
Zpracování kmenových fondů				
Počet knihoven	1 255	1 409	1 525	116
Počet zpracovaných k.j.	64 711	146 074	158 128	12 054
Náklady obcí na zpracování KF v Kč	nevidováno	1 042 623	1 466 389	423 766

Ø počet nakoupených a zpracovaných k.j. na 1 knihovnu v r. 2011



Ostatní standardizované služby RF

	2002	2010	2011	Rozdíl 2011/2010
Revize KF				
Obsloužené knihovny	922	1 094	1 137	43
Revidované k.j.	1 747 259	2 245 810	2 187 190	-58 620
Servis VT				
Obsloužené knihovny	397	904	887	- 17
Počet akcí	1 093	1 601	1 559	- 42
Doprava				
Obsloužené knihovny	4 099	5 298	5 151	- 147
Ujeté km.	271 628	328 382	308 015	- 20 367

Shrnutí

- Přes další pokles dotací, žádné netradiční změny
 - Pokles počtu metodiků
 - Nedostatek prostředků na doplňování VF (i když snaha je maximální)
 - Trvale vzrůstá nákup a zpracování kmenových fondů
- Struktura systému téměř stejná
 - Počet PK i KK stejný, obsluhované zanedbatelný pokles
- Rozdíly ve výkonech mezi kraji a i regiony narůstají
- Zájem o služby téměř stabilní
- Jaká je propagace a informování o výsledcích RF?

Závěry

- Standardizované RF služby – nástroj k rozvoji VKIS v krajích – RF nejsou jen VF a soubory, jakkoliv nezbytné jsou soubory dokumentů
- Obsah jednotlivých služeb – dle aktuálních úkolů, cílů – roční, konkrétní, ve smlouvách s PK
- Koncepce, plány, hodnocení – Výroční zprávy
 - VZ ... jen 2 knihovny nemají zveřejněno na webu, nebo není k nalezení?
 - Různá struktura, různá vypovídací hodnota

RF v nové Konceptci rozvoje knihoven

???