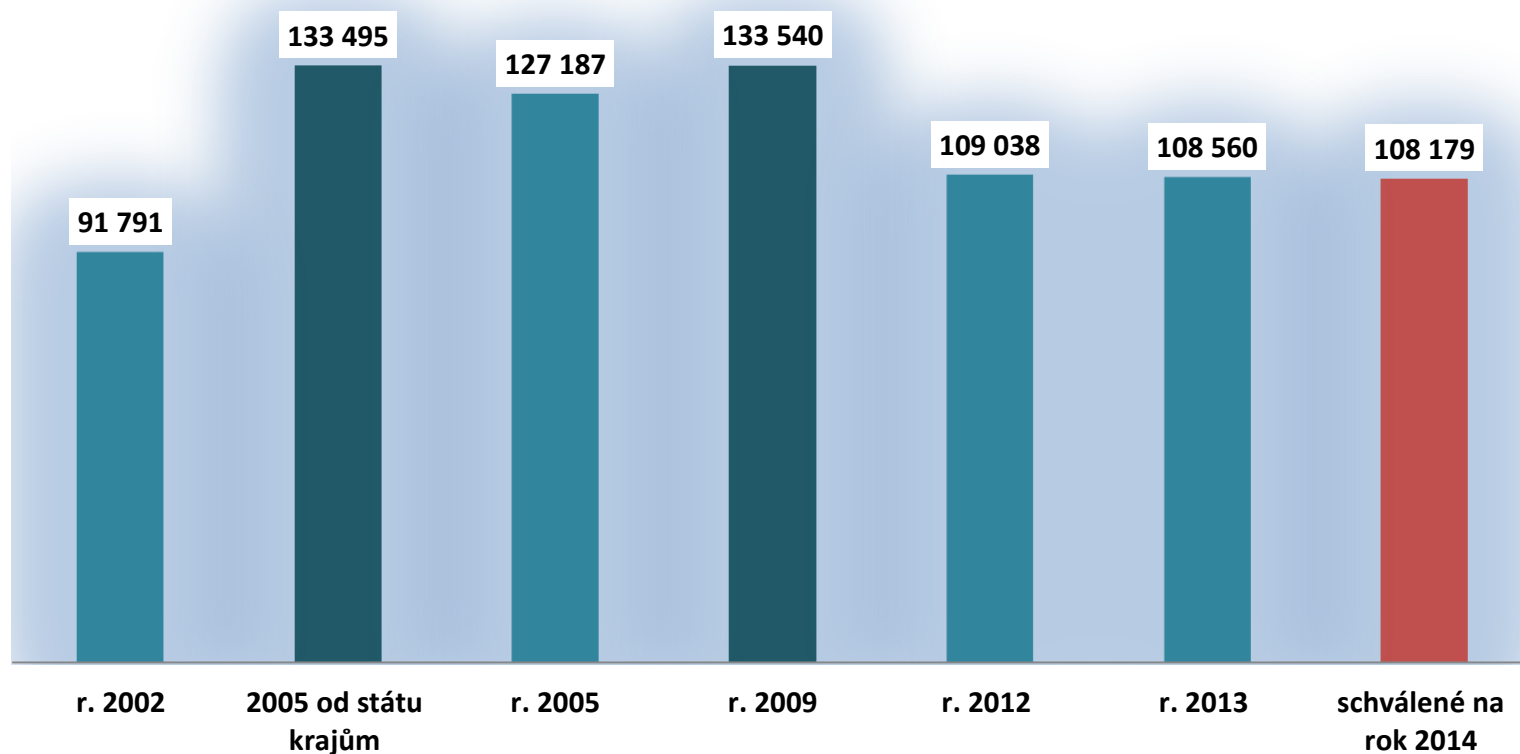




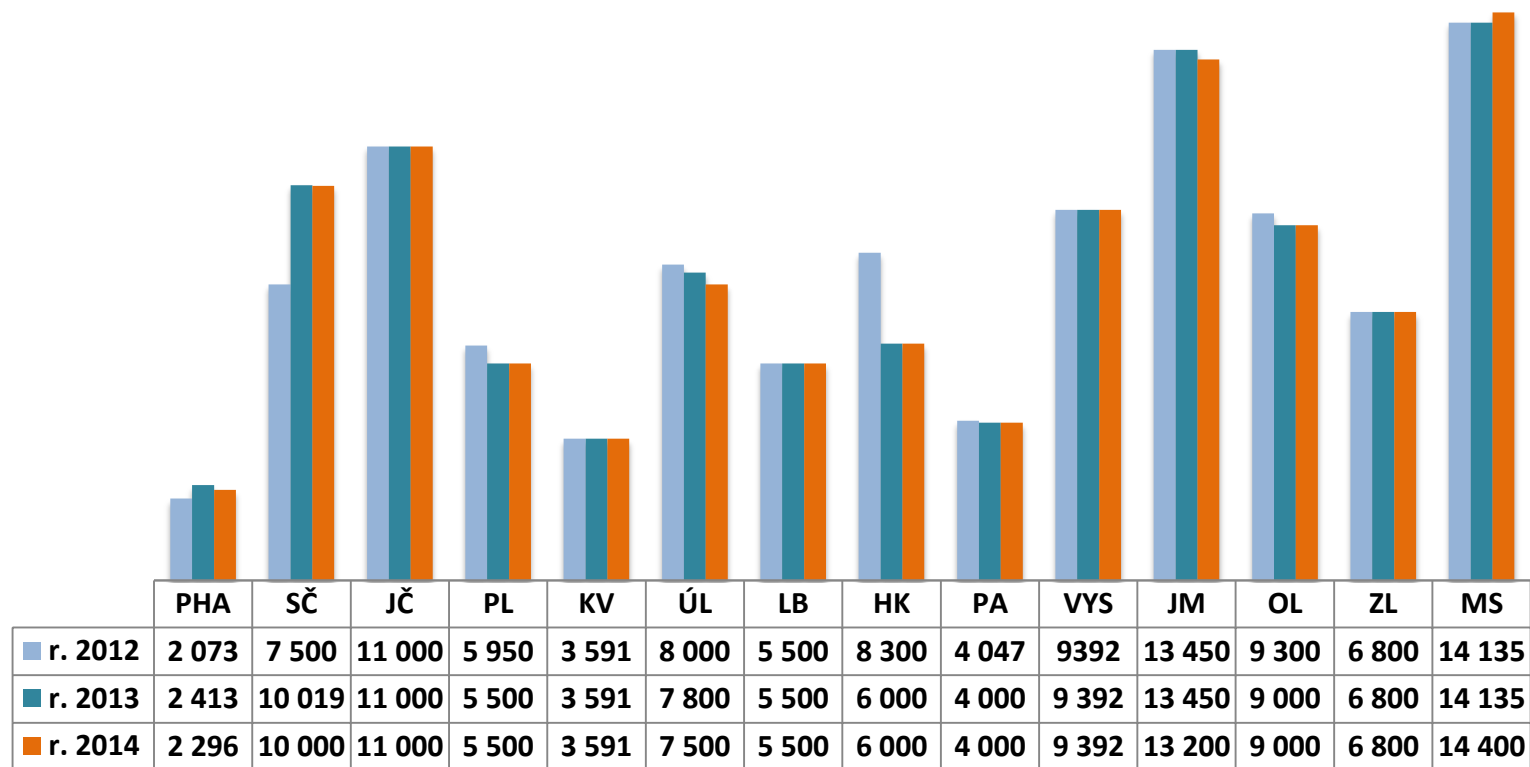
Přidělené krajské dotace na výkon RF v roce 2014

Porada sekce SDRUK pro RF
Praha, 12. května 2014

Vývoj financování RF v ČR celkem 2002 - 2014 (v tisících Kč)



Financování RF od krajů v letech 2012 a 2013 s příslibem na r. 2014 (v tisících Kč)



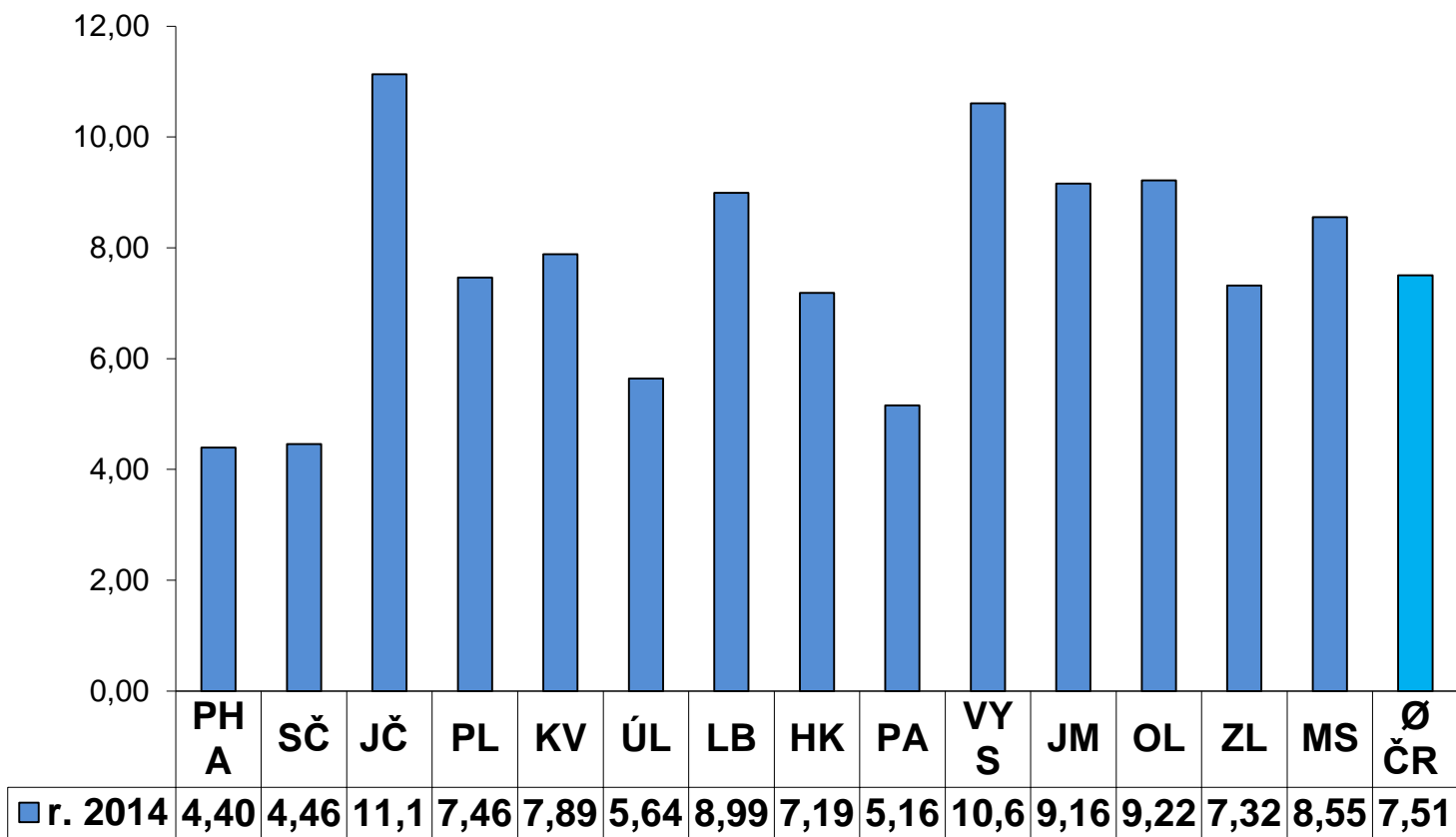
Jak peníze dělíme?

- **Doporučení MP RF:**

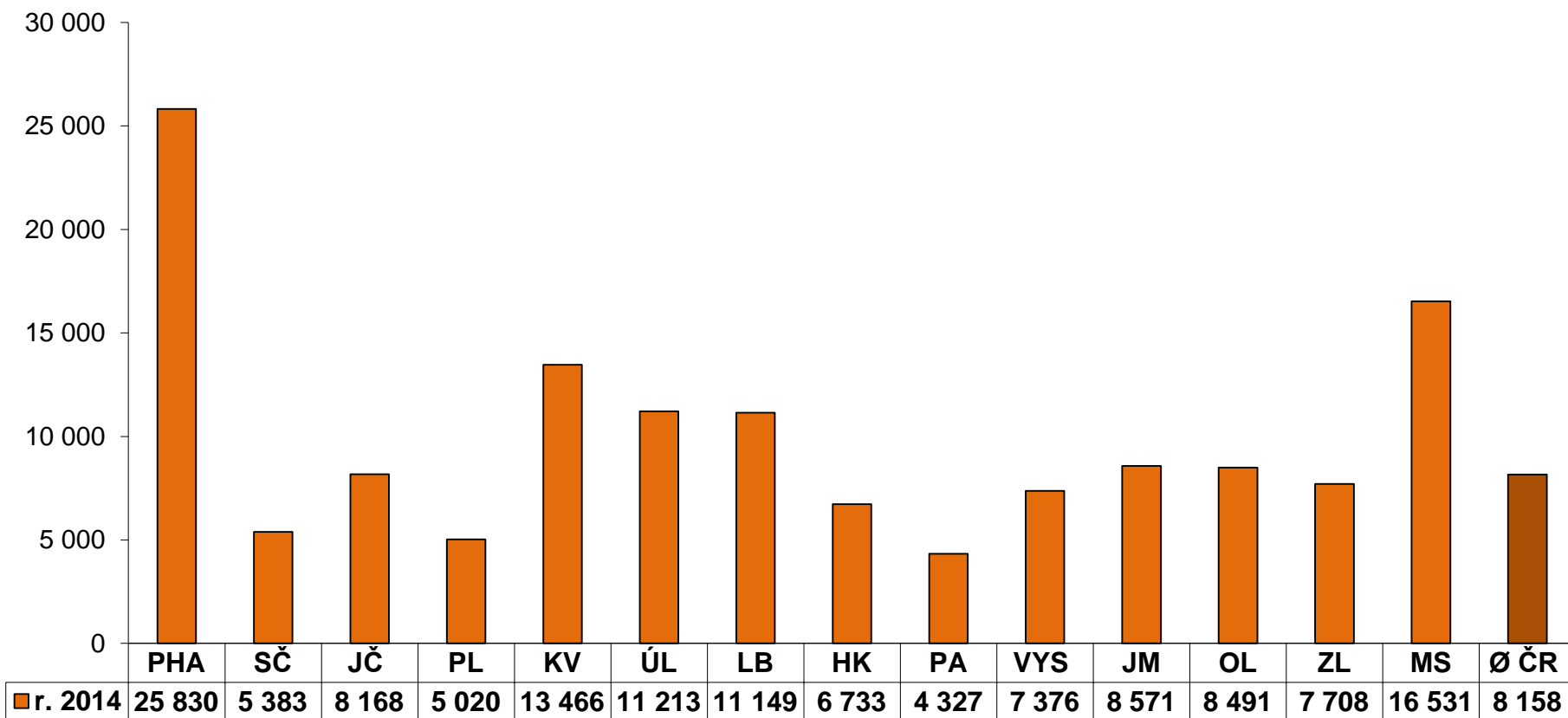
1. od celkové částky odečíst část na krajskou metodiku (u KK)
2. z 45% zbytku ... částka na 1 knihovnu
3. z 55% zbytku ... částka na 1 obyvatele (bez krajských měst)
4. Každé PK podle počtu obsluhovaných knihoven + počtu obyvatel

- **Některé kraje vlastní pravidla rozdělování,**
např. Plzeňský kraj pouze podle počtu obsluhovaných knihoven
- **Pro potřeby mezikrajového porovnání:**
 1. 45 % celkové částky ... na 1 obsluhovanou knihovnu
 2. 55% celkové částky ... na 1 obyvatel (po odečtení obyvatel krajského města)

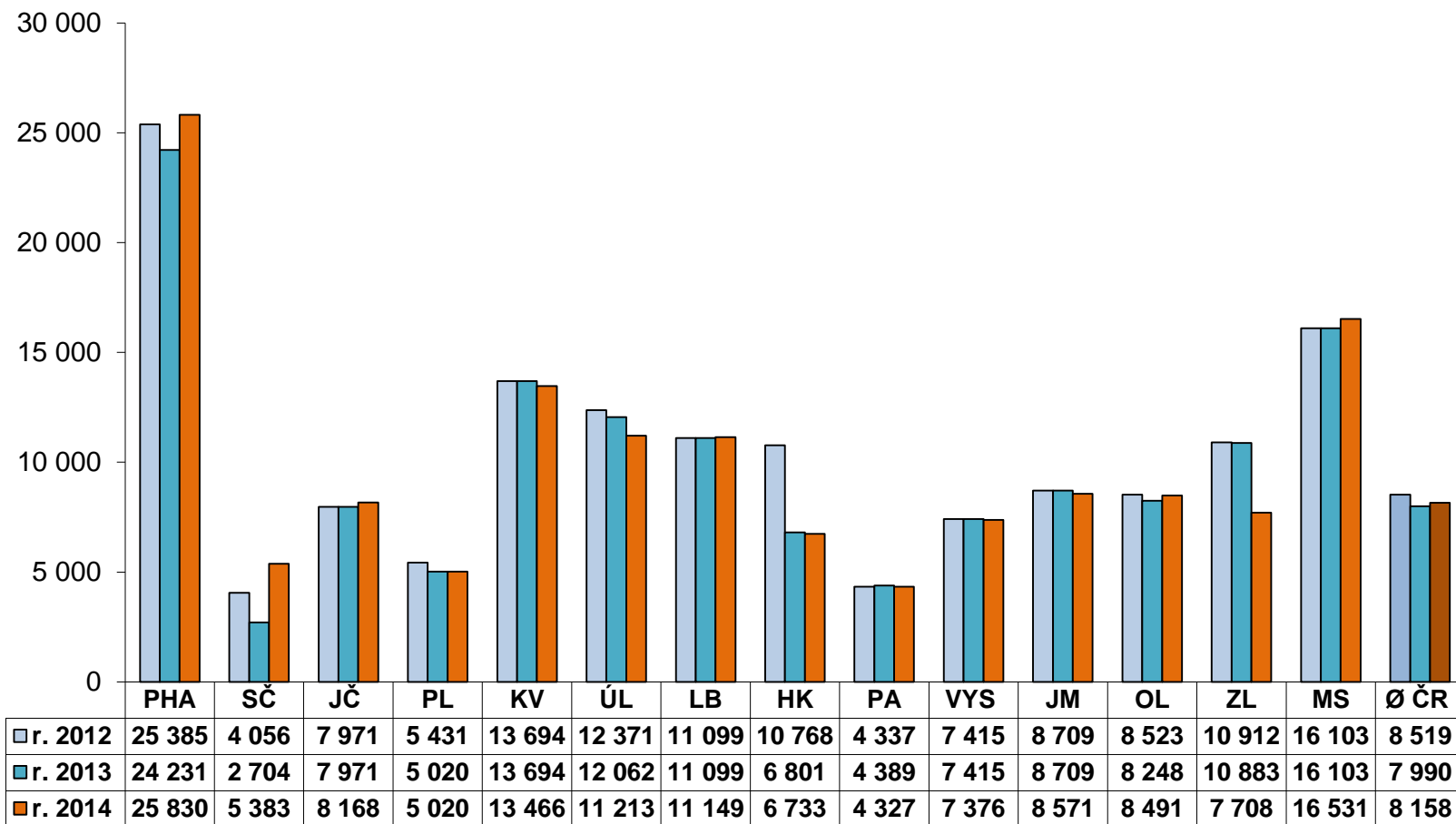
Průměrná částka v Kč na 1 obyvatele v krajích na rok 2014 (z 55% dotace v Kč)



Průměrná částka na 1 obsluhovanou knihovnu v krajích v roce 2014 (z 45 % dotace, v Kč)



Průměrná částka na 1 obsluhovanou knihovnu v krajích (z 45 % dotace, v Kč) srovnání let 2012 až 2014



Průměrná částka v Kč na 1 obyvatele v krajích (z 55% dotace, srovnání let 2012 a 2014)

