

Plníme Standard VKIS?


Srovnání let 2005 a 2012

Mgr. Vladana Pillerová, PhDr. Vít Richter

Národní knihovna ČR

Celostátní seminář Regionální funkce knihoven 2013

22.10.2013 Pardubice



Standard pro dobrou knihovnu

od roku 2005

Metodický pokyn Ministerstva kultury
k vymezení standardu veřejných
knihovnických a informačních služeb
poskytovaných knihovnami zřizovanými
a/nebo provozovanými obcemi
a kraji na území České republiky

Cíl standardu VKIS

- Charakterizovat podmínky činnosti knihovny, které jsou předpokladem pro dobré služby
- Definovat, co je to „dobrá knihovna“
 - Standard jako srovnávací bod
- Motivovat knihovny a jejich provozovatele ke zlepšení podmínek pro činnost knihovny

Indikátory standardu

Provozní
doba

Dostupnost
knihovny

Plocha
knihovny

Webová
stránka

Knihovní
fond -
financování

Knihovní
fond - %
obměny

Online
katalog

Vzdělávání
pracovníků

Studijní
místa

Internetová
místa

Spokojenost
uživatelů

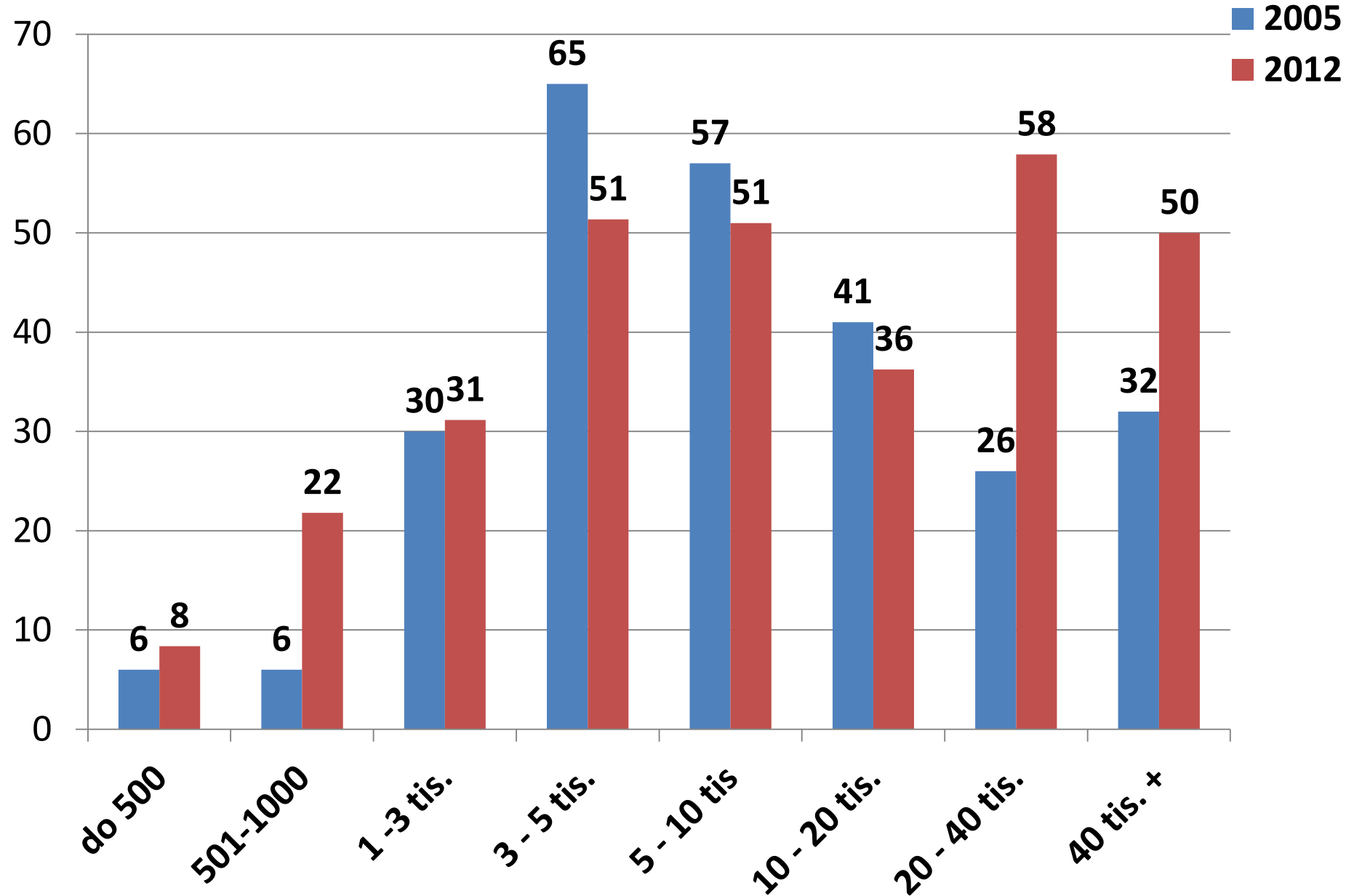
Provozní doba

Provozní doba

Indikátor: počet provozních hodin pro veřejnost týdně

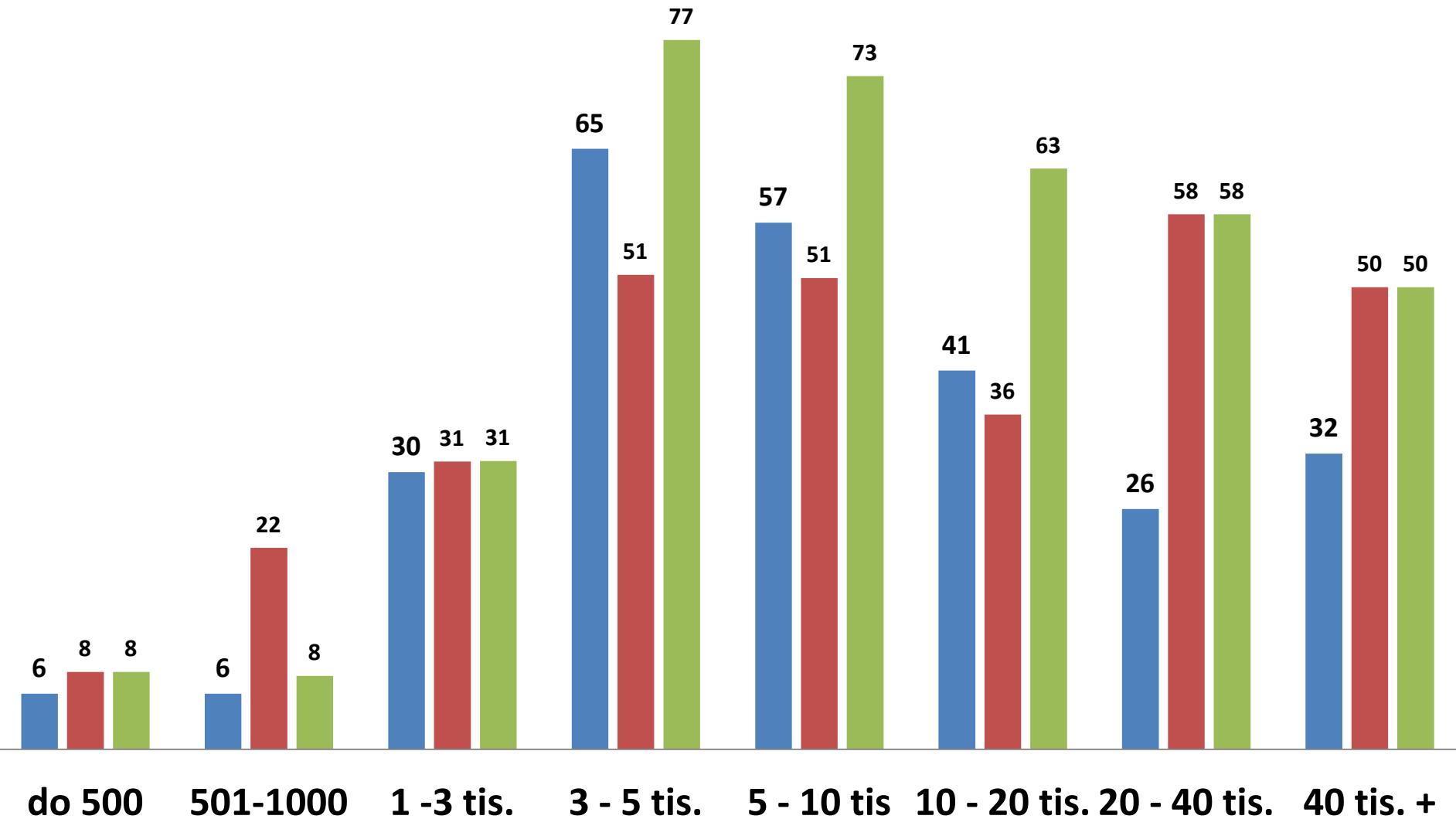
Počet obyvatel	Současný	Nový standard
Do 500	5 – 10	5 - 10
501-1000	10 až 15	5 – 15
1001-3000	15 až 20	15 až 23
3001-5000	20 až 25	23 až 28
5001-10000	25 až 35	28 až 40
10001-20000	35 až 45	40 až 45
20001-40000	45 až 50	45 až 50
40001-	50 a více	50 a více

Provozní doba - % knihoven splňující standard - srovnání 2005 a 2012



Provozní doba 2005, 2012

■ 2005 ■ 2012 nový ■ 2012 starý



Doplňování knihovního fondu

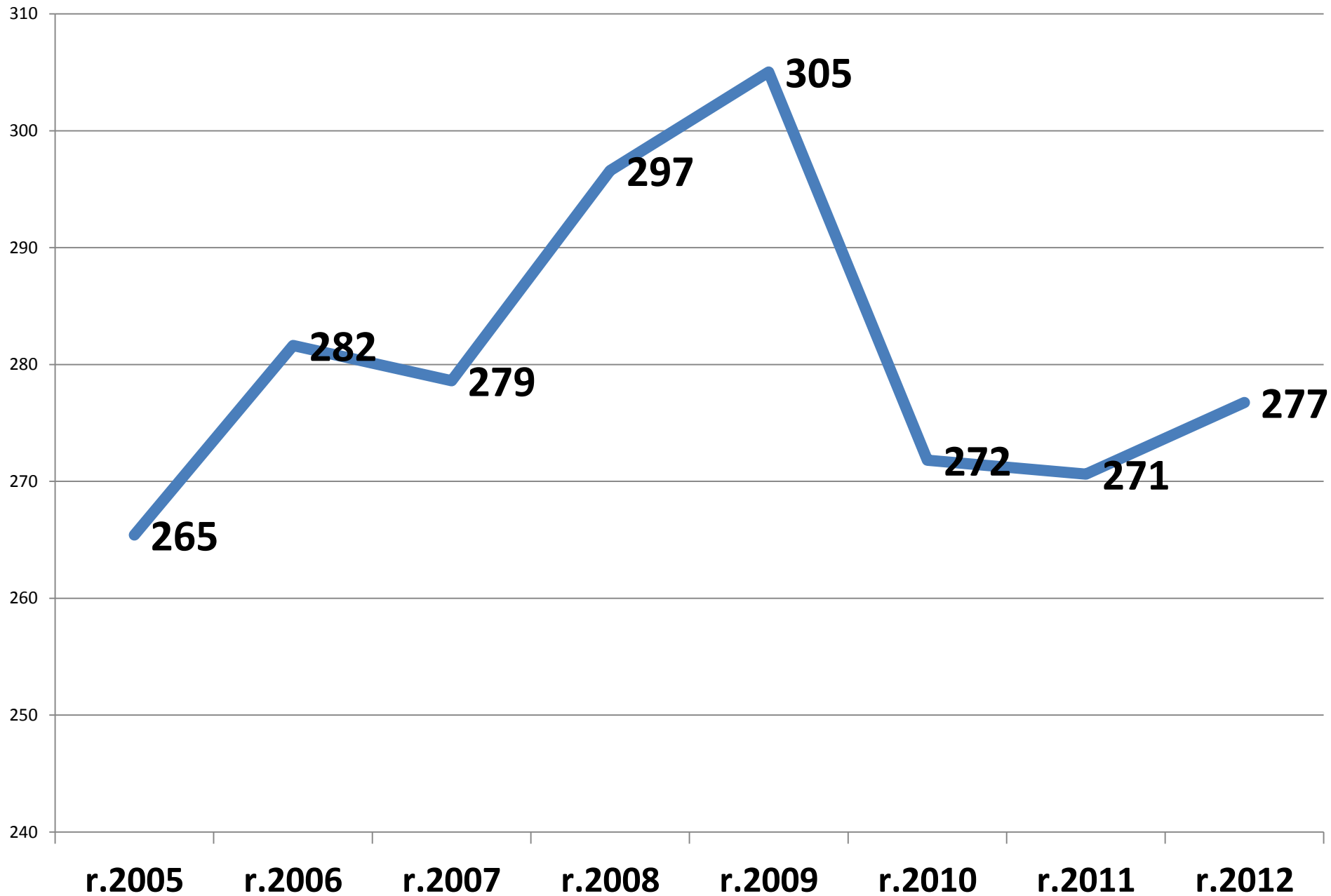
Financování doplňování KF

Meziroční inflace v %

2005	2006	2007	2008	2009
1,9	2,5	2,8	6,3	1

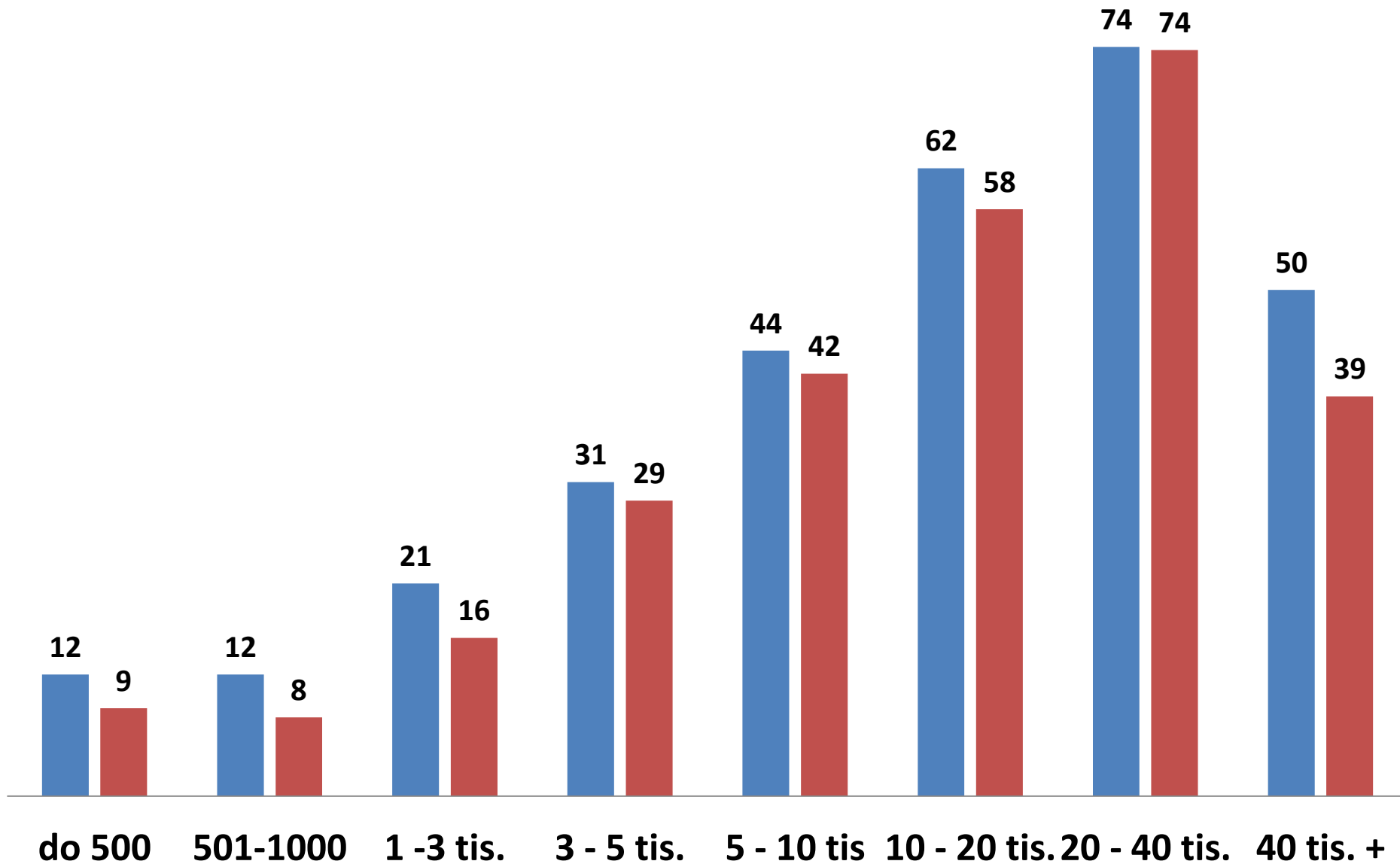
	Současný stav	Nový standard	Celostátní průměr
Částka v Kč/1 obyvatele	25 - 35	30 - 45	26,3

Výdaje na nákup KF - bez NK (mil.Kč)



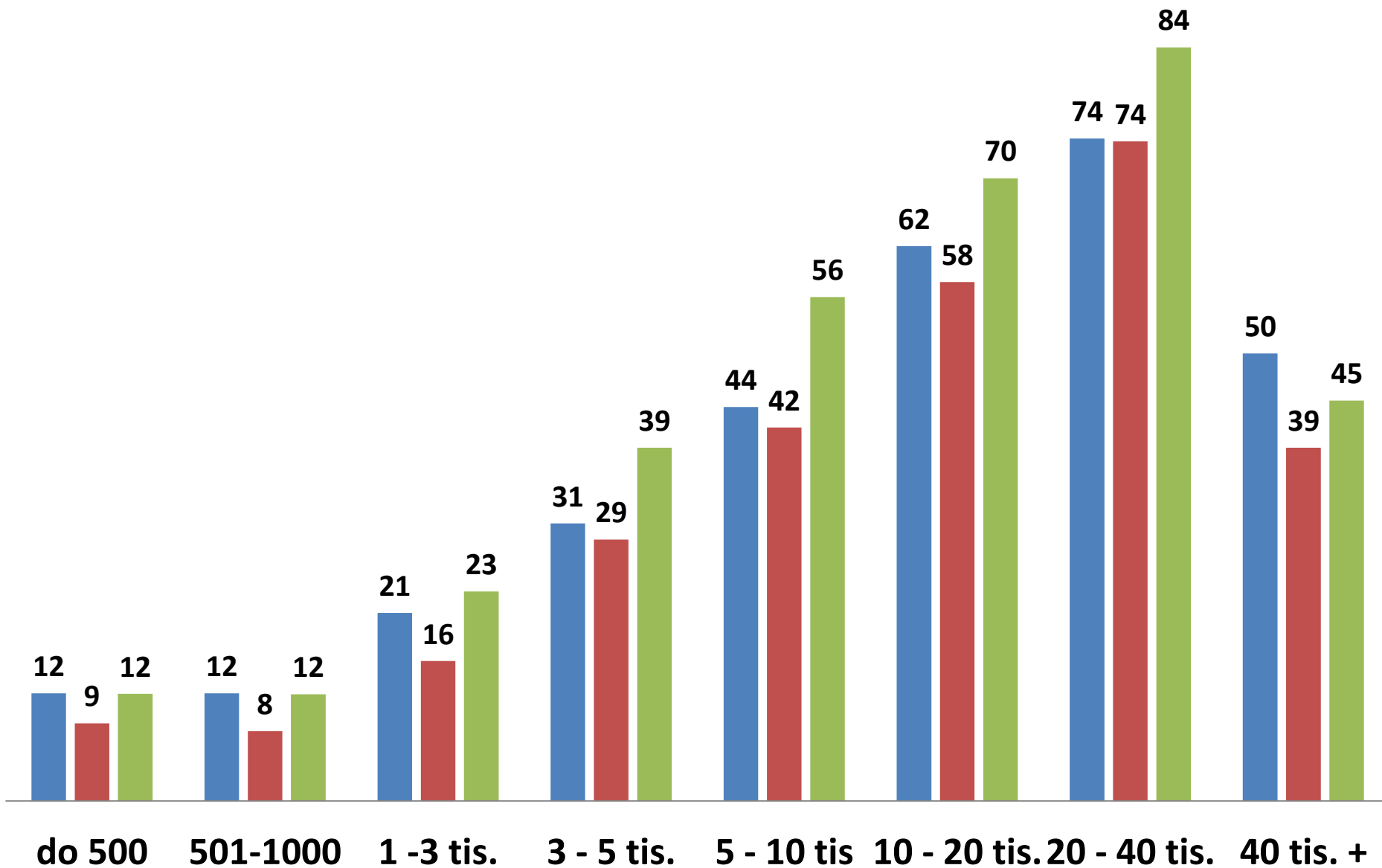
Výdaje na KF - % splňuje 2005 - 2012

■ r.2005 ■ r.2012



Výdaje na KF - % splňuje 2005 - 2012

■ r.2005 ■ r.2012 ■ r.2012 starý



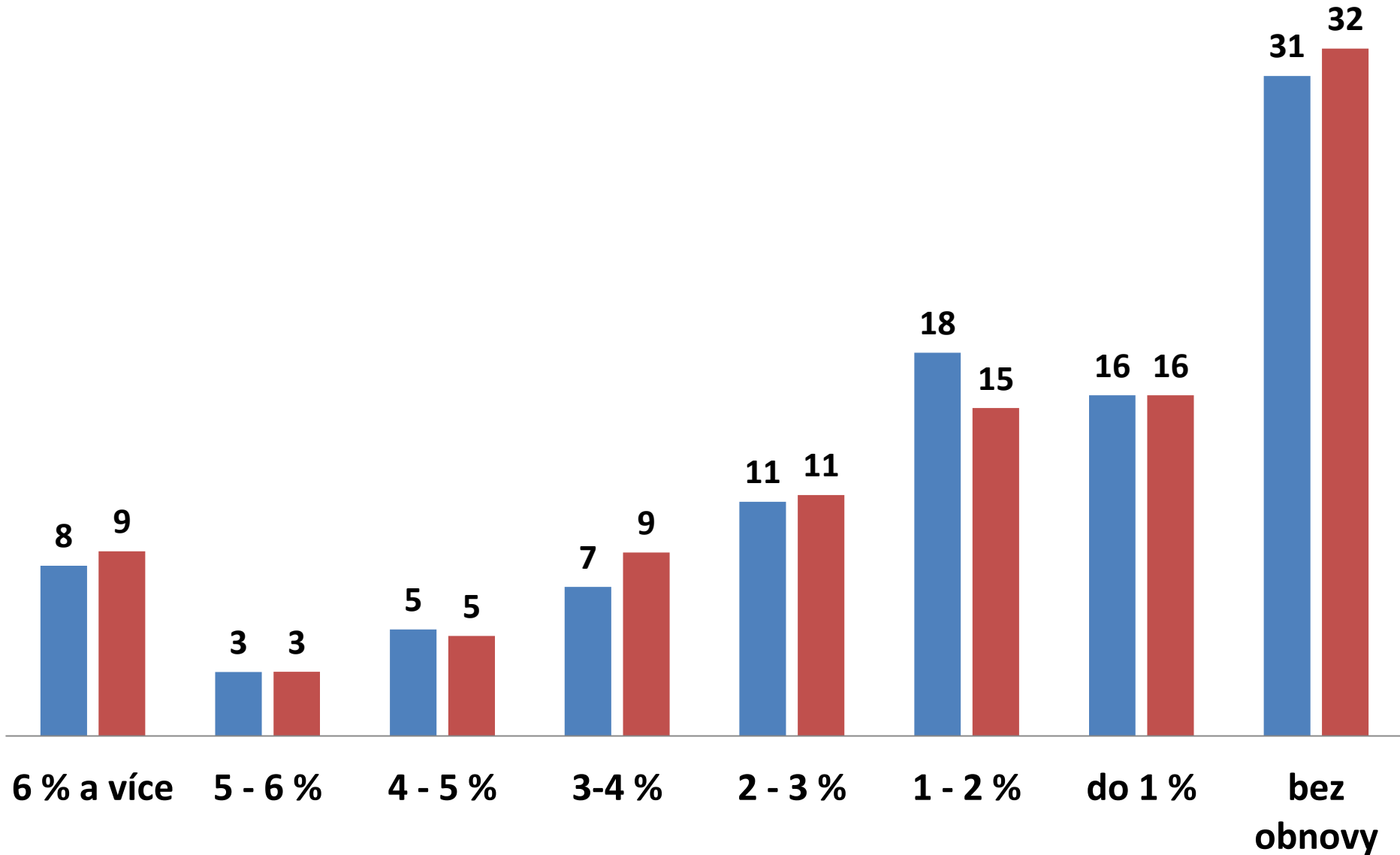
Nový indikátor pro obnovu KF

Indikátor: 10 % roční obnovy knihovního fondu ve volném výběru novými přírůstky.

- Příklad: knihovna má knihovní fond o rozsahu 10 000 kj., ročně by měla získat 1 000 nových přírůstků.

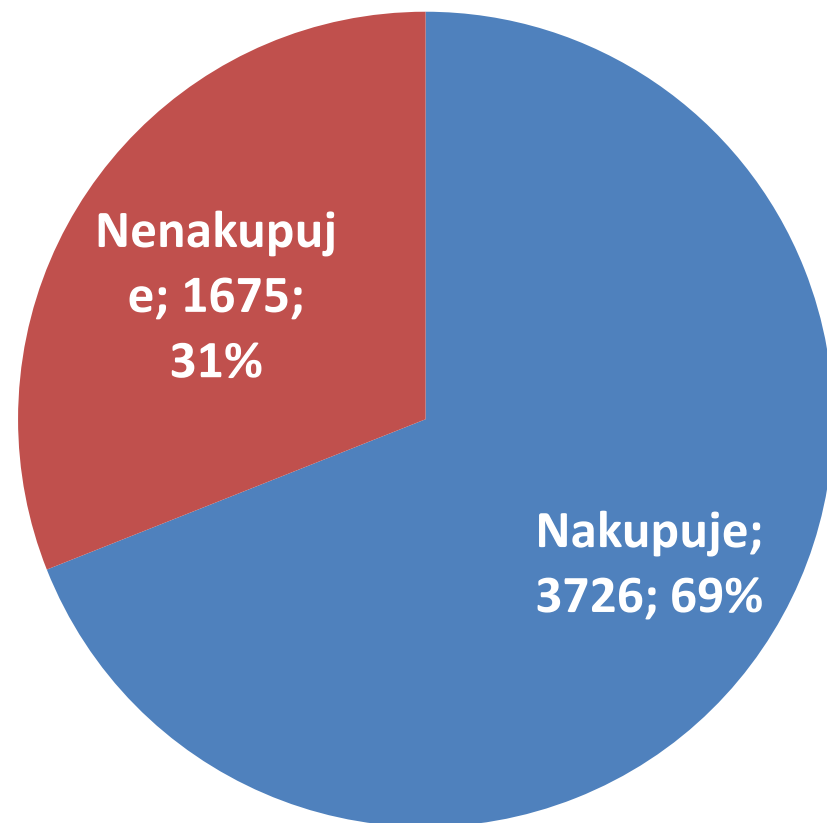
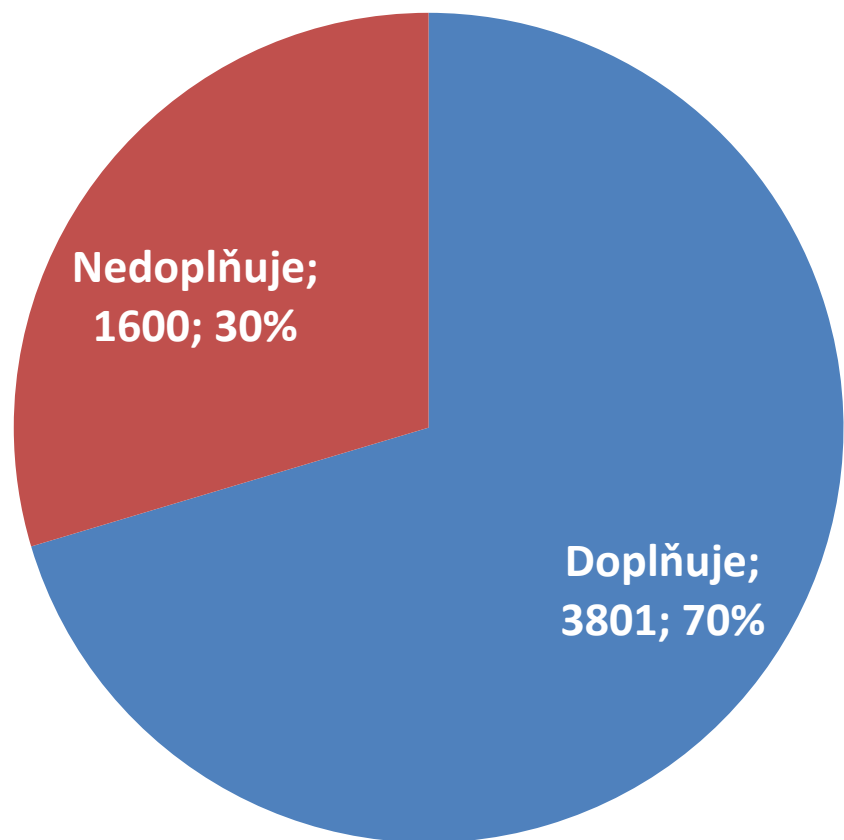
% obnovy KF - srovnání 2009 a 2012

■ 2009 ■ 2012

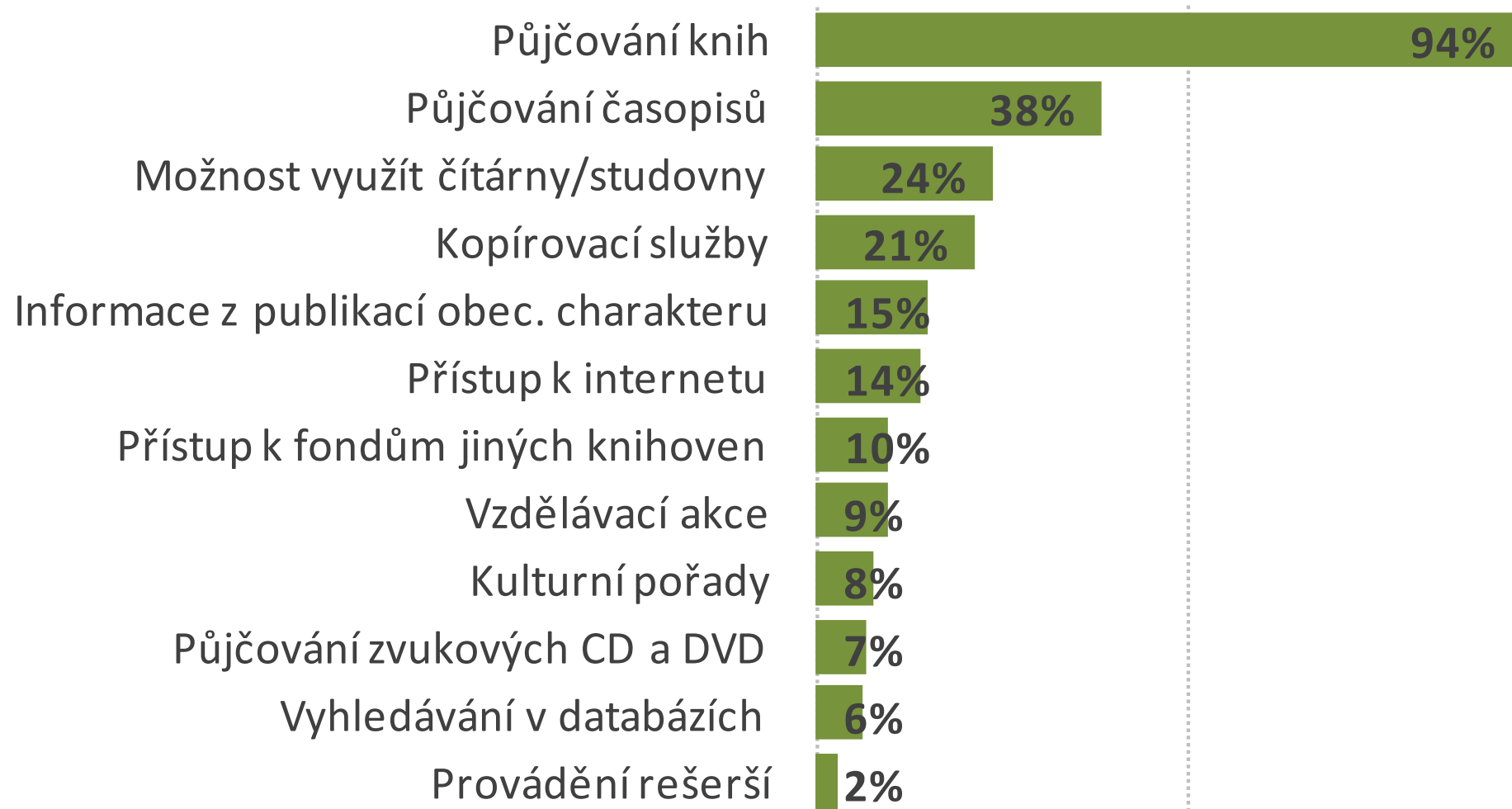


Obměna knihovního fondu 2012

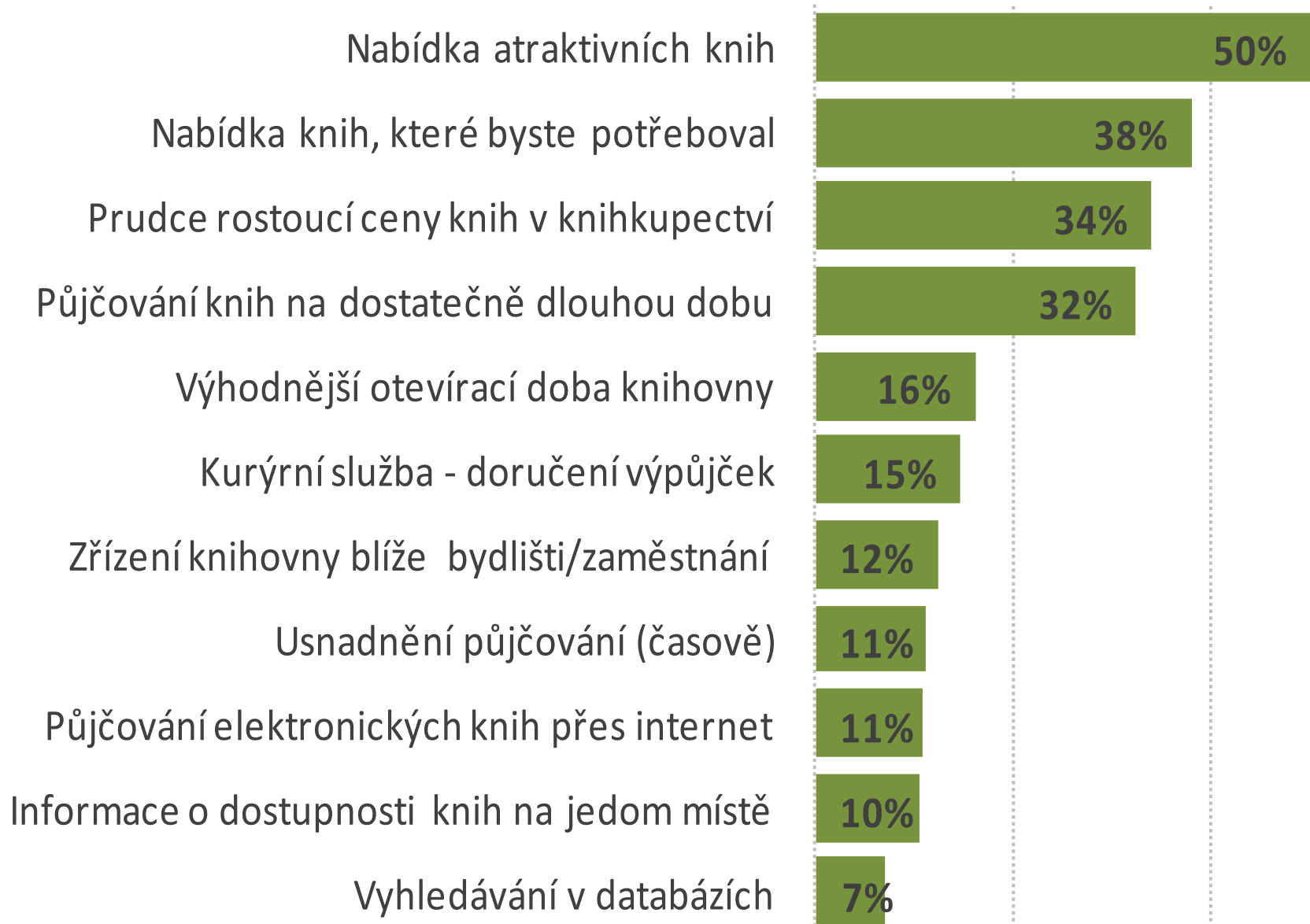
% obnovy KF	Počet knihoven	%	Doba obměny KF
6 % a více	478	910	16 let
5 - 6 %	166	316	20 let
4 - 5 %	259	520	25 let
3-4 %	475	925	33 let
2 - 3 %	624	1133	50 let
1 - 2 %	849	1550	100 let
do 1 %	882	16	za více než 100 let
bez obnovy	1780	32	nikdy



Co v knihovně návštěvníci dělají



Co by měly veřejné knihovny nabízet



Studijní místa

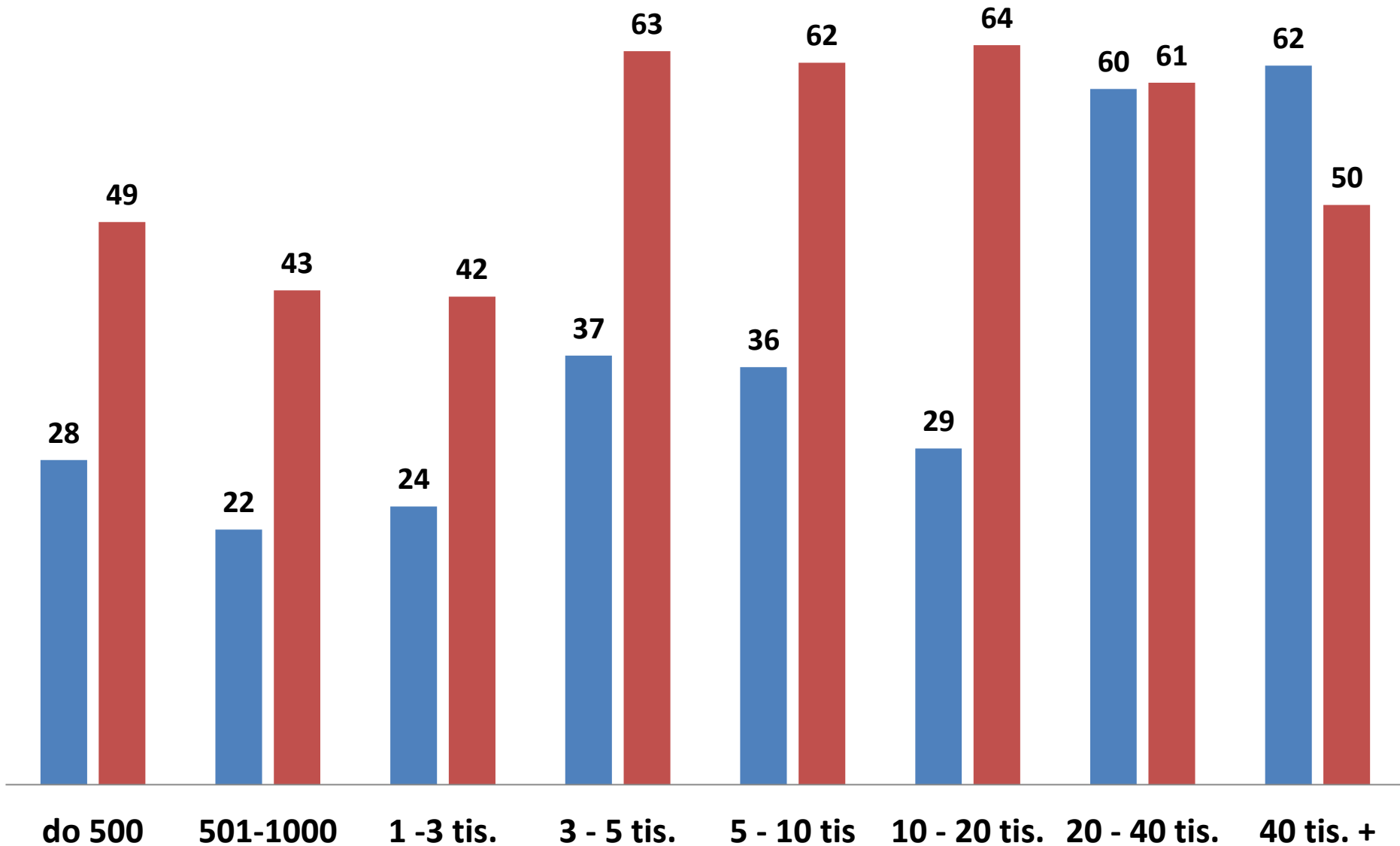
Počítače připojené k internetu

Studijní místa pro uživatele knihovny

	Doporučená hodnota
Počet obyvatel obce	Počet studijních míst
1 – 500	4 až 5
501 - 1 000	6 až 8
1 001 - 3 000	9 až 10
3 001 - 5 000	10 až 18
5 001 - 10 000	20 až 28
10 001 - 20 000	28 až 70
20 001 - 40 000	70 až 120
Více než 40 001	120 a více

Studijní místa - % splňuje 2005, 2012

■ rok 2005 ■ rok 2012



Přístup k internetu a IT

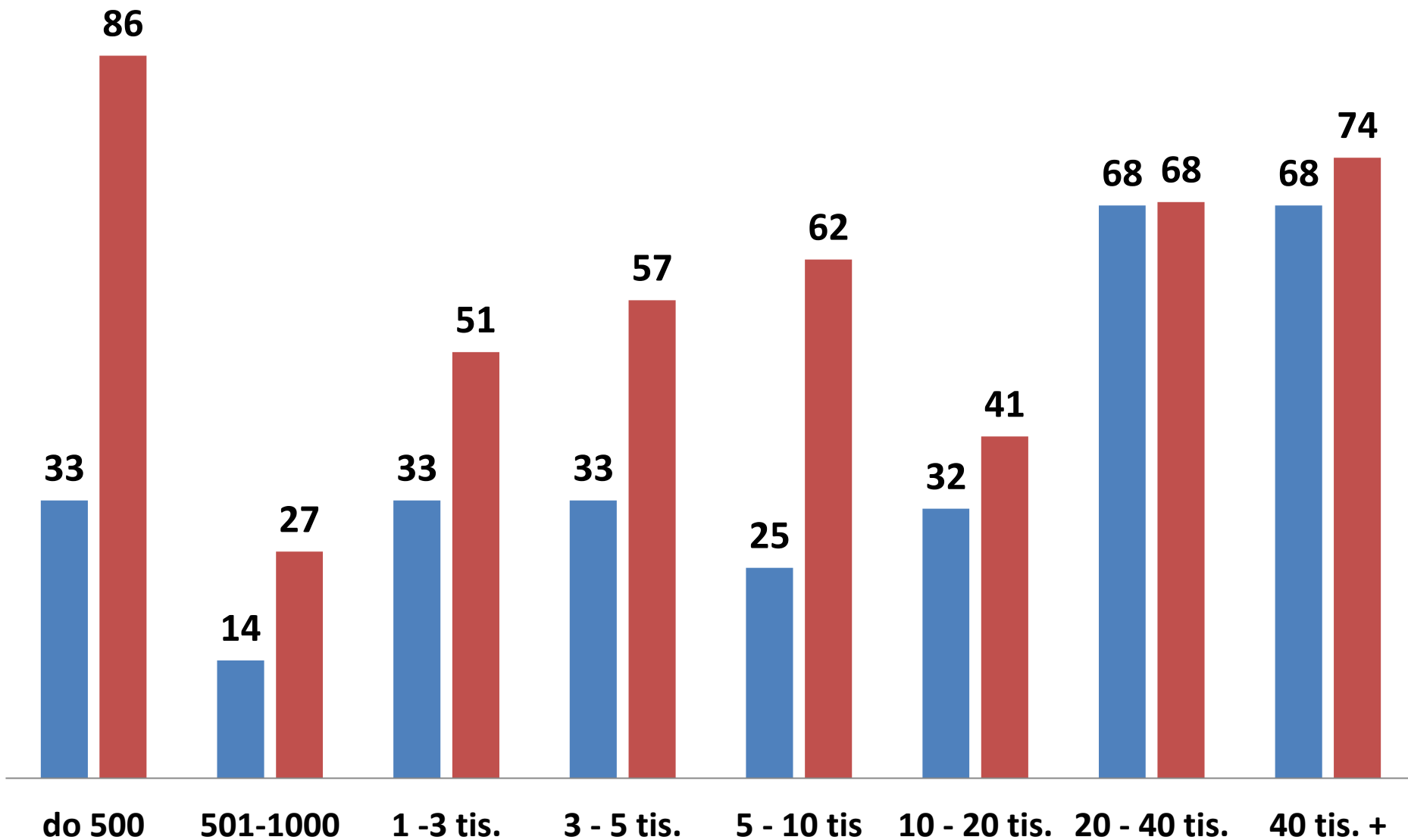
Návrh	Doporučená hodnota
Počet obyvatel obce	Počet stanic
1 – 500	1 až 2
501 - 1 000	2
1 001 - 3 000	2 až 3
3 001 - 5 000	3 až 5
5 001 - 10 000	5 až 10
10 001 - 20 000	10 až 15
20 001 - 40 000	15 až 20
Více než 40 001	20 a více

- **Přípojky k internetu**
- **WIFI**
- **Obnova ICT nejpozději do 5 let**

Podpora přípojek k internetu a wifi, obnova ICT nejpozději za 5 let

Počet PC s internetem - % splňujúce standard - 2005 a 2012

■ rok 2005 ■ rok 2012



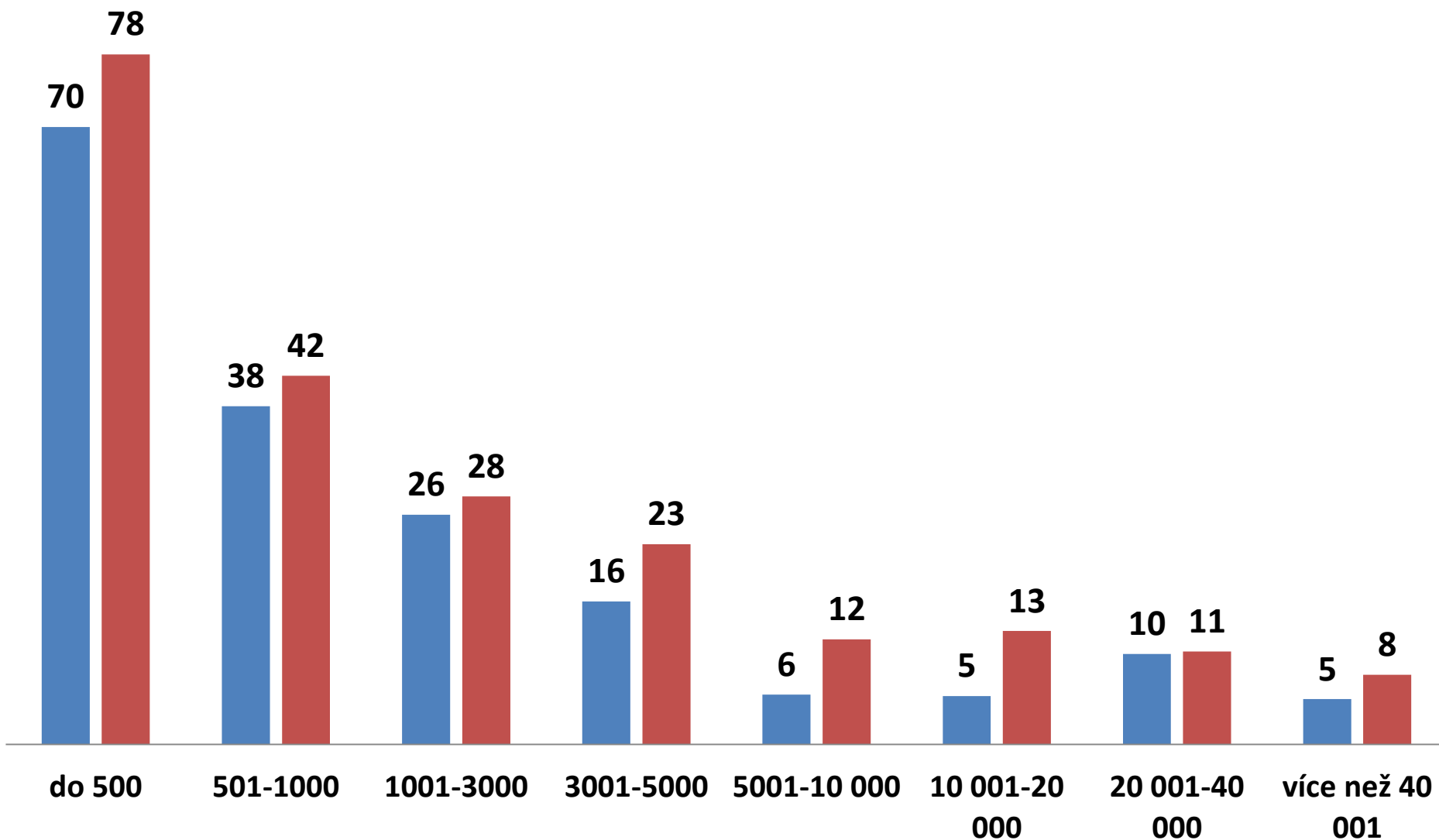
Plocha knihovny určená pro uživatele

Indikátor:

Knihovna má k dispozici **nejméně 60 m² na 1000 obyvatel** obce nebo spádové oblasti. V obcích do 1000 obyvatel se tento ukazatel použije v přiměřeném rozsahu tak, aby byly zajištěny všechny funkce knihovny.

Plocha knihovny - % splňuje 2005, 2012

■ r.2005 ■ r.2012



Webová prezentace knihovny

Indikátor: Dostupnost informací o knihovně a jejích službách dálkovým přístupem je zajištěna prostřednictvím webové stránky.

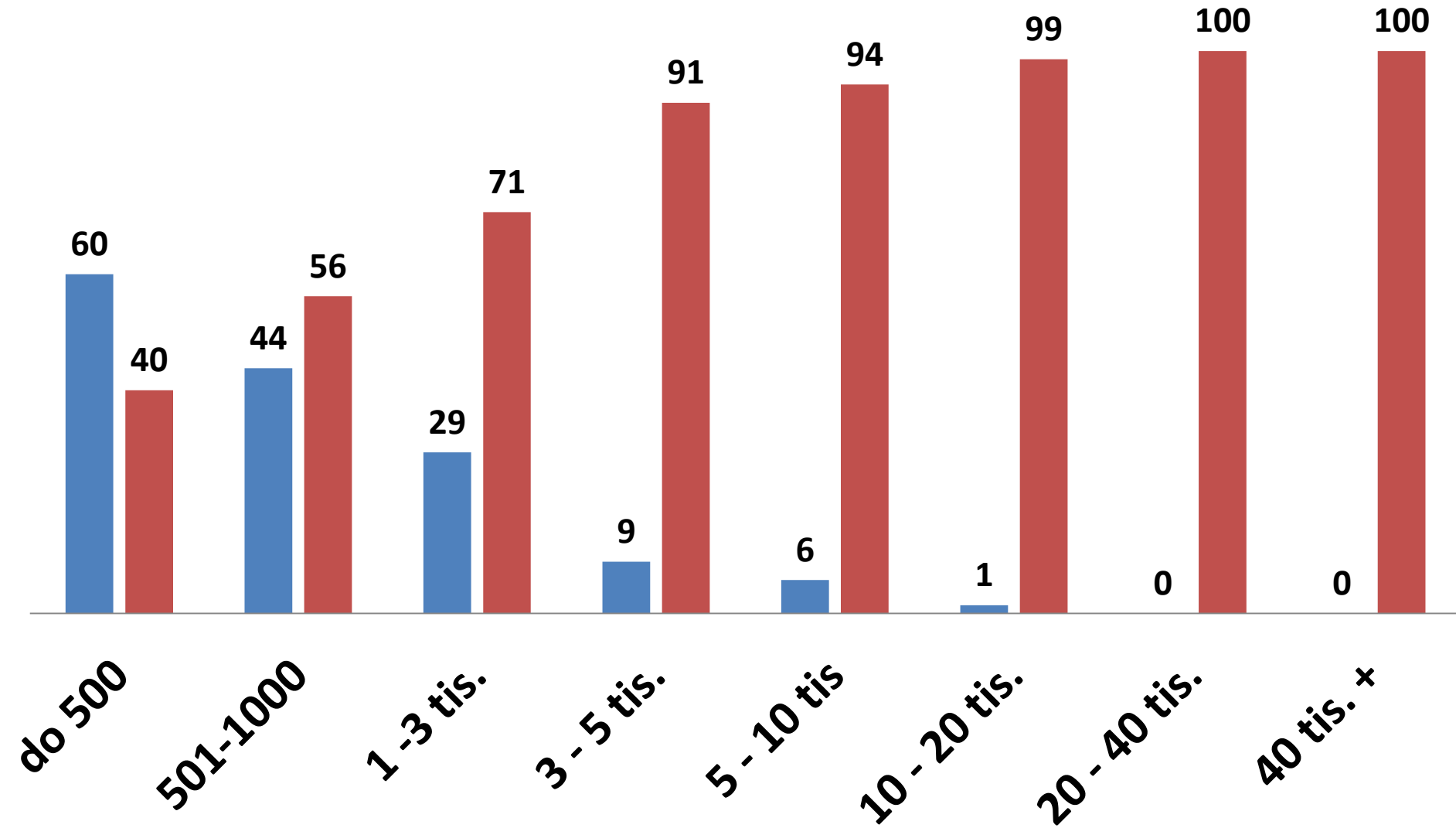
- Charakteristika obsahu, struktury
- Přizpůsobení pro zrakově postižené



Webové stránky knihovny 2012

■ STANDARD NESPLŇUJE %

■ STANDARD SPLŇUJE %

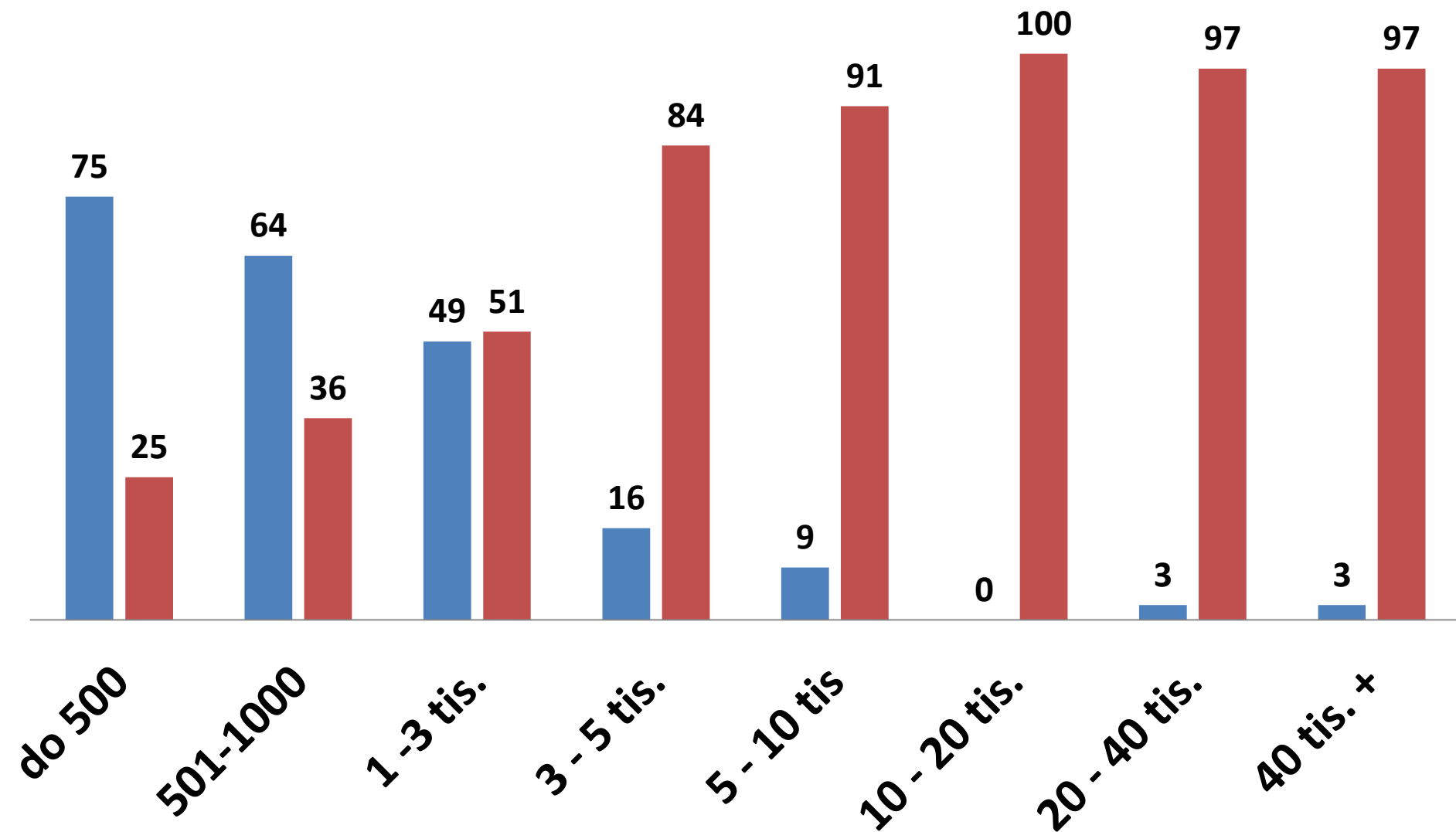


Elektronický katalog knihovny na internetu

Indikátor: Knihovny působící v obcích s počtem **obyvatel vyšším než 500** nabízí elektronický katalog knihovny, který může veřejnost využívat prostřednictvím dálkového přístupu, tj. přes webové rozhraní.

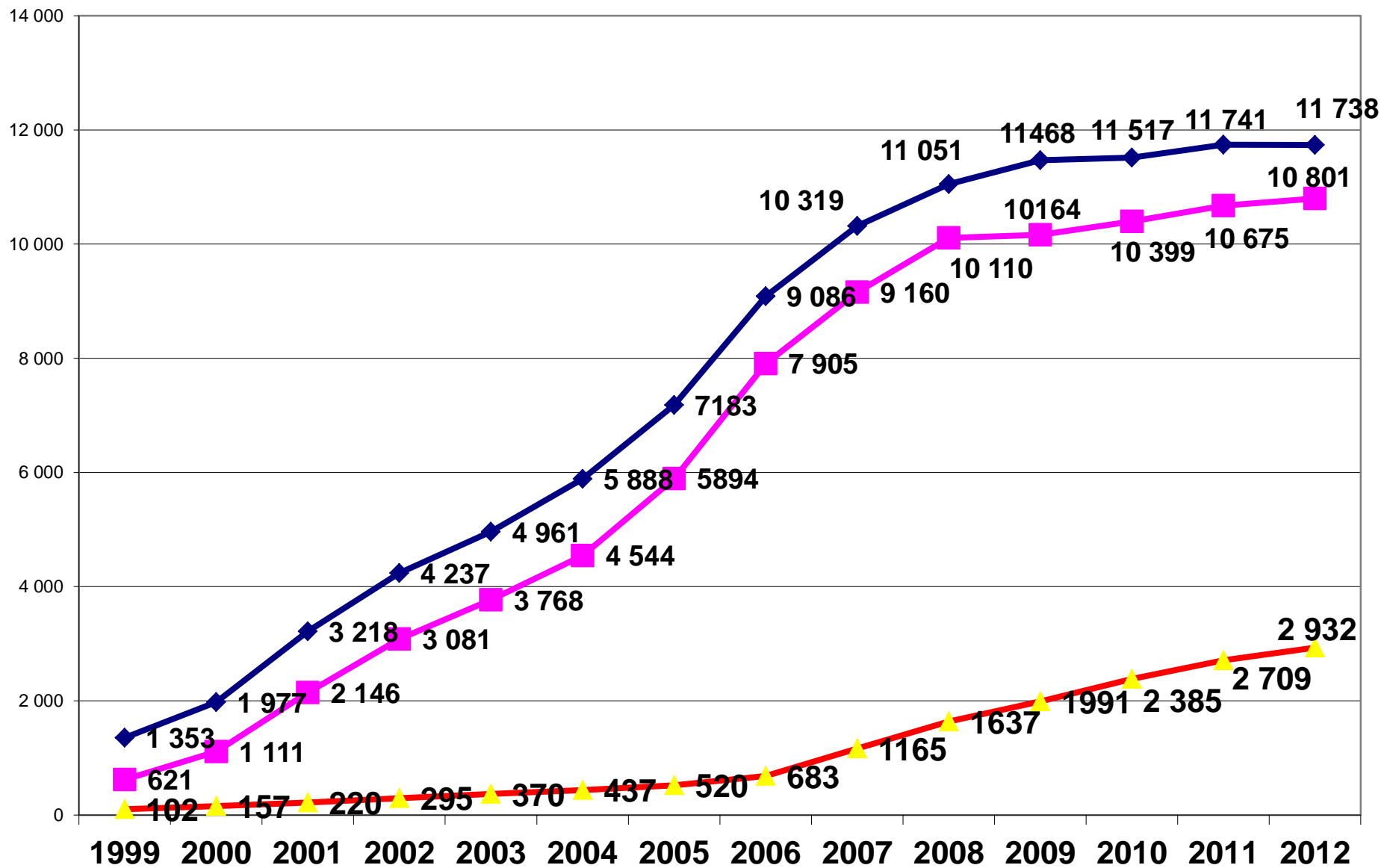
OPAC v knihovnách 2012

■ STANDARD NESPLŇUJE % ■ STANDARD SPLŇUJE %



Počet počítačů a webových stránek veřejných knihoven

Počítače pro uživatele Napojených na internet Webové stránky



Pracovníci knihovny a jejich vzdělávání

Indikátor: Dalšímu odbornému vzdělávání je ročně na 1 pracovníka věnováno minimálně **48 pracovních hodin.**

Pracovníci působící v knihovnách s rozsahem provozní doby menším než 10 provozních hodin týdně absolvují další odborné vzdělávání ročně v rozsahu nejméně **8 pracovních hodin.**

Měření spokojenosti uživatelů knihovny

- Spokojenost uživatelů se zjišťuje pravidelně **každých 5 let** pomocí standardizovaného dotazníku (ankety). Hodnocení služeb knihovny se provádí u dospělých nad 15 let a u dětí a mládeže do 15 let.
- Provozovatelé knihoven průběžně sledují a monitorují výkony knihoven pomocí měření spokojenosti uživatelů pro potřeby řízení a financování knihovny. Cílem standardu je poskytnout spolehlivé údaje o tom, jak uživatelé posuzují služby knihovny.



Měření spokojenost uživatelů knihovny

Indikátor spokojenosti dospělé populace nad 15 let:

Více než 90 % uživatelů hodnotí služby knihovny jako dobré nebo velmi dobré.

- velmi dobré
- dobré
- přiměřené
- špatné
- velmi špatné

Indikátor spokojenosti dětí a mládeže do 15 let:

Více než 75 % dětí a mládeže hodnotí služby knihovny stupněm dobrý.

- dobré
- přiměřené
- špatné

Trendy plnění



Trendy plnění



Děkuji za pozornost!

Plníme Standard VKIS?

Srovnání let 2005 a 2012

Mgr. Vladana Pillerová, PhDr. Vít Richter

Národní knihovna ČR

Celostátní seminář Regionální funkce knihoven 2013

22.10.2013 Pardubice