

# Jak definovat dobrou knihovnu?

## Porovnávání výkonů knihoven v Královéhradeckém kraji

Celostátní seminář Regionální funkce knihoven 2013

Pardubice 22. 10. 2013

Eva Semrádová

[eva.semradova@svkhk.cz](mailto:eva.semradova@svkhk.cz)

# Obsah

1. Kvantitativní metody měření výkonů
2. Nástroje k pořizování výpočtů
3. Analýzy - příklady a výsledky
4. Využití výsledků v praxi
5. Otázky, omezení, rizika

## Kvantitativní metody měření výkonů:

### Metody

1. Diachronní srovnávání  
**časové řady**

### Nástroje

2. Porovnání s normou  
**indikátory standardu VKIS**

### Analýzy

3. Synchronní metoda  
**porovnávání knihoven podobných  
parametrů**

### Využití

### Otázky

## Nástroje a zdroje dat k měření kvantitativních výkonů:

Metody

- výkaz o knihovně KULT

**Nástroje**

- sběr statistických dat NIPOS

Analýzy

- krajské statistické databáze v Microsoft Excel

Využití

- databáze Benchmarking knihoven

Otázky

# 1. Časové řady

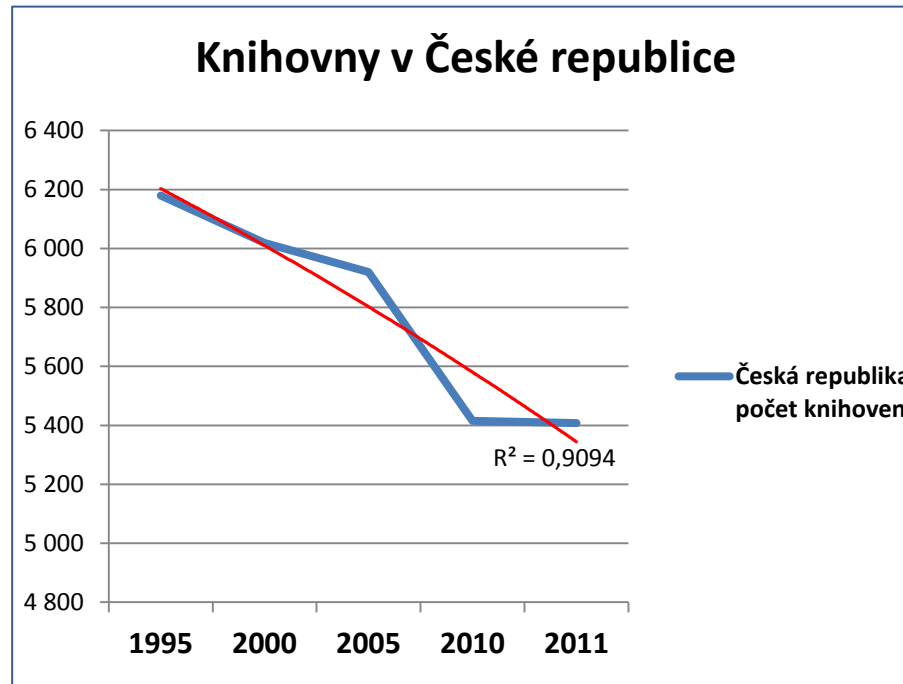
Metody

Nástroje

**Analýzy**

Využití

Otázky



# Časové řady

Metody

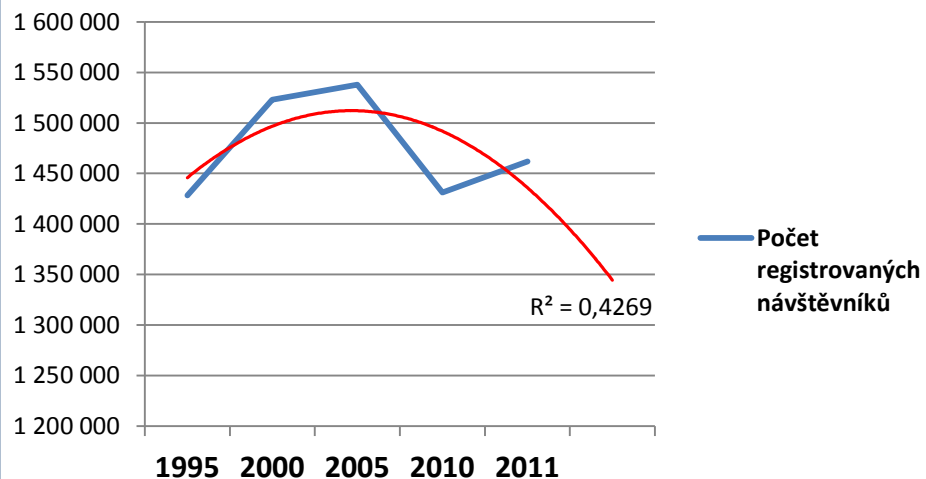
Nástroje

**Analýzy**

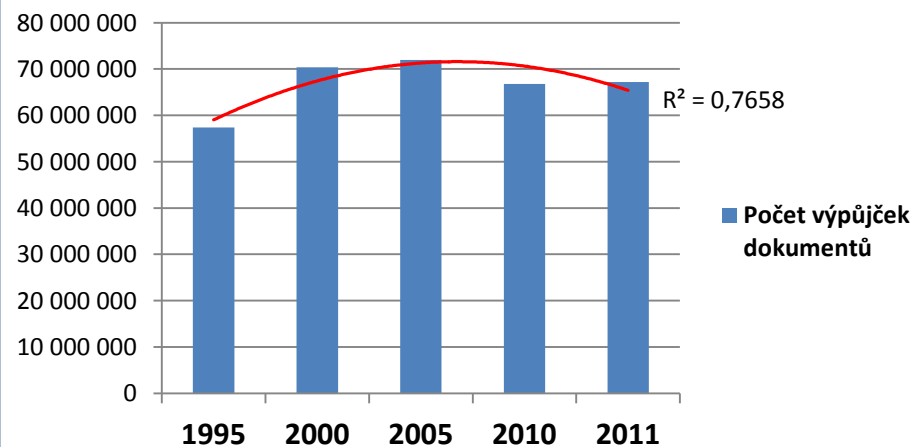
Využití

Otázky

## Registrovaní návštěvníci



## Výpůjčky dokumentů



## 2. Porovnávání s normou: indikátory standardu VKIS

	Standard 2012	První knihovna
Provozní hodiny	23-28	23
Nákup knih. fondu Kč/1 obyv.	30-45 Kč	54 Kč
Obnova knih. fondu	10 %	6,5 %
Studijní místa	10-18	38
Plocha knihovny na 1 000 obyv.	60 m <sup>2</sup>	62,8 m <sup>2</sup>
Internet	3-5	9
Webová prezentace	ano	ano
Elektronický katalog	ano	ano

Metody

Nástroje

**Analýzy**

Využití

Otázky

### 3. Porovnávání knihoven podobných velikostí: synchronní metoda

	Standard 2012	První knihovna	Druhá knihovna
Provozní hodiny	23-28	23	22
Nákup knih. fondu Kč/1 obyv.	30-45 Kč	54 Kč	23 Kč
Obnova knih. fondu	10 %	6,5 %	2,4 %
Studijní místa	10-18	38	26
Plocha knihovny na 1 000 obyv.	60 m <sup>2</sup>	62,8 m <sup>2</sup>	133 m <sup>2</sup>
Internet	3-5	9	3
Webová prezentace	ano	ano	ano
Elektronický katalog	ano	ano	ano

Metody

Nástroje

**Analýzy**

Využití

Otázky



## Porovnávání knihoven podobných velikostí: indikátory standardu **v rámci kraje**

	Standard 2012	První knihovna	Druhá knihovna	Krajský průměr
Metody				
Provozní hodiny	23-28	23	22	24
Nákup knih. fondu Kč/1 obyv.	30-45 Kč	54 Kč	23 Kč	34 Kč
Obnova knih. fondu	10 %	6,5 %	2,4 %	4,3 %
Studijní místa	10-18	38	26	35
Plocha knihovny na 1 000 obyv.	60 m <sup>2</sup>	62,8 m <sup>2</sup>	133 m <sup>2</sup>	56 m <sup>2</sup>
Využití				
Internet	3-5	9	3	4
Webová prezentace	ano	ano	ano	88 % ano
Otázky				
Elektronický katalog	ano	ano	ano	66 % ano

Metody

Nástroje

**Analýzy**

Využití

Otázky

	Standard 2012	První knihovna	Druhá knihovna	Krajský průměr
Provozní hodiny	23-28	23	22	24
Nákup knih. fondu Kč/1 obyv.	30-45 Kč	54 Kč	23 Kč	34 Kč
Obnova knih. fondu	10 %	6,5 %	2,4 %	4,3 %
Studijní místa	10-18	38	26	35
Plocha knihovny na 1 000 obyv.	60 m <sup>2</sup>	62,8 m <sup>2</sup>	133 m <sup>2</sup>	56 m <sup>2</sup>
Internet	3-5	9	3	4
Webová prezentace	ano	ano	ano	88 % ano
Elektronický katalog	ano	ano	ano	66 % ano
% uživatelů z počtu obyvatel		15	17	15
z toho % dětí do 15 let		42	29	34
počet návštěvníků na 1 obyvatele		4	2	3
z toho % návštěvníků internetu		22	7	20
počet výpůjček na 1 obyvatele		7	6	7
kulturní a vzdělávací akce na 1 000 obyvatel		18	15	16

Porovnávání knihoven  
podobných velikostí:

**výkony ve službách  
v rámci kraje**

Metody

Nástroje

**Analýzy**

Využití

Otázky

	Standard 2012	První knihovna	Druhá knihovna	Krajský průměr	Hodnota mediánu	Benchmarking
Provozní hodiny	23-28	23	22	24		
Nákup knih. fondu Kč/1 obyv.	30-45 Kč	54 Kč	23 Kč	34 Kč		
Obnova knih. fondu	10 %	6,5 %	2,4 %	4,3 %		
Studijní místa	10-18	38	26	35		
Plocha knihovny na 1 000 obyv.	60 m <sup>2</sup>	62,8 m <sup>2</sup>	133 m <sup>2</sup>	56 m <sup>2</sup>		
Internet	3-5	9	3	4		
Webová prezentace	ano	ano	ano	88 % knihoven		
Elektronický katalog	ano	ano	ano	66 % knihoven		
% uživatelů z počtu obyvatel		15	17	15		
z toho % dětí do 15 let		42	29	34		
počet návštěvníků na 1 obyvatele		4	2	3		
z toho % návštěvníků internetu		22	7	20		
počet výpůjček na 1 obyvatele		7	6	7		
kulturní a vzdělávací akce na 1 000 obyvatel		18	15	16		

↓  
Financování knihovny, struktura fondu, elektronické služby, ...

# Analýza vybavení knihoven v okrese dle indikátorů VKIS

Metody

Nástroje

Analýzy

Využití

Otázky

Vyhodnocení oblasti			Výkaz KULT	STANDARD	HODNOCENÍ	Výkaz KULT	Kč/1 obyv.	HODNOCENÍ	Výkaz KULT	Výkaz KULT	HODNOCENÍ	Výkaz KULT	HODNOCENÍ			
Indikátory standardu VKIS			1			2			3							
Počet knihoven v oblasti			51	splněno 15		splněno 7		splněno 43		splněno 1						
				% 29,4		% 13,7		% 84,3		% 2,0						
Knihovna	Obsluhované obyvatelstvo	Kategorie	Počet hodin pro veřejnost týdně	Celostátní průměr	STANDARD	HODNOCENÍ	Výdaj na nákup knih. fondu na (Kč)	Nákup knih. fondu na 1 obyv. (Kč)	HODNOCENÍ	Knihovní fond	Volný výběr	% k. j. ve volném výběru	HODNOCENÍ	Přírůstky	% obnovy knih. fondu ve volném výběru	HODNOCENÍ
3	Bílá Třešňná	3	15	11	15	1	18 530,00	13,86	0	3 730	3 730	100,0	1	270	7,2	0
4	Bílé Poličany	1	2	3	5	0	0,00	0,00	0	715	715	100,0	1	8	1,1	0
5	Borovnice	383	1	2	3	5	6 189,00	16,16	0	1 234	1 234	100,0	1	107	8,7	0
6	Černý Důl	747	2	3	4	5	0,00	0,00	0	1 512	1 512	100,0	1	0	0,0	0
7	Dolní Brusnice	367	1	4	3	5	1 253,00	3,41	0	1 651	1 651	100,0	1	68	4,1	0
8	Dolní Kalná	686	2	2	4	5	2 495,00	3,64	0	1 415	1 415	100,0	1	71	5,0	0
9	Dolní Lánov	737	2	3	4	5	17 940,00	24,34	0	2 191	2 191	100,0	1	44	2,0	0
10	Doubravice	377	1	5	3	5	3 340,00	8,86	0	697	697	100,0	1	0	0,0	0
11	Dubeneč	713	2	4	4	5	8 800,00	12,34	0	4 703	4 703	100,0	1	15	0,3	0
12	Hajnice	986	2	9	4	5	2 561,00	2,60	0	2 230	2 230	100,0	1	2	0,1	0
13	Havlovce	963	2	2	4	5	0,00	0,00	0	1 260	1 260	100,0	1	20	1,6	0
14	Horní Brusnice	434	1	2	3	5	3 036,00	7,00	0	982	982	100,0	1	33	3,4	0
15	Horní Maršov	1 033	3	4	11	15	0,00	0,00	0	1 792	1 792	100,0	1	20	1,1	0
16	Hřibojedy	209	1	8	3	5	8 000,00	38,28	1	1 774	1 774	100,0	1	21	1,2	0
17	Choustníkovo Hradiště	590	2	4	4	5	1 050,00	1,78	0	847	847	100,0	1	0	0,0	0
18	Chvaleč	647	2	1	4	5	10 420,00	16,11	0	1 244	1 244	100,0	1	17	1,4	0
19	Janské Lázně	804	2	6	4	5	14 942,00	18,58	0	5 469	5 469	100,0	1	120	2,2	0
20	Jívka	581	2	2	4	5	2 200,00	3,79	0	1 363	1 363	100,0	1	1	0,1	0
21	Kocbeře	514	2	3	4	5	2 210,00	4,30	0	1 373	1 373	100,0	1	0	0,0	0
22	Kohoutov	265	1	8	3	5	5 198,00	19,62	0	1 770	1 770	100,0	1	60	3,4	0
23	Kuks	254	1	10	3	5	0,00	0,00	0	1 177	1 177	100,0	1	1	0,1	0
24	Lampertice	456	1	4	3	5	1 950,00	4,28	0	1 250	1 250	100,0	1	0	0,0	0
25	Lanžov	197	1	2	3	5	650,00	3,30	0	557	557	100,0	1	5	0,9	0
26	Malé Svatoňovice	1 526	3	6	11	15	7 973,00	5,22	0	4 116	4 116	100,0	1	108	2,6	0

# Žebříčky úspěchů

89 knihoven

Skupina II.	Vesnické knihovny v obcích od 500 do 1 000 obyvatel	Obsluhované obyvatelstvo	Kategorie	% registr. uživatelů z počtu obyvatel
	medián			<b>7,0</b>
1	NA Nový Hrádek	771	2	<b>27,1</b>
2	TR Batňovice	744	2	<b>27,0</b>
3	JC Miletín	867	2	<b>26,8</b>
4	NA Chvalkovice	710	2	<b>26,8</b>
5	NA Hoříčky	527	2	<b>26,0</b>
6	HK Hoříněves	540	2	<b>20,6</b>
7	KO Lípa nad Orlicí	520	2	<b>20,0</b>
8	HK Libčany	872	2	<b>19,7</b>
9	JC Mlázovice	551	2	<b>17,8</b>
10	JC Vysoké Veselí	870	2	<b>17,6</b>

Skupina II.	Vesnické knihovny v obcích od 500 do 1 000 obyvatel	Obsluhované obyvatelstvo	Kategorie	Počet návštěv na 1 obyvatele
	medián			<b>0,7</b>
1	JC Miletín	867	2	<b>4,5</b>
2	NA Hoříčky	527	2	<b>4,0</b>
3	NA Chvalkovice	710	2	<b>3,4</b>
4	NA Stárvov	627	2	<b>2,9</b>
5	HK Roudnice	629	2	<b>2,7</b>
6	JC Vysoké Veselí	870	2	<b>2,4</b>
7	TR Prosečné	552	2	<b>2,4</b>
8	NA Nový Hrádek	771	2	<b>2,4</b>
9	TR Batňovice	744	2	<b>2,3</b>
10	NA Velichovky	566	2	<b>2,3</b>

Skupina II.	Vesnické knihovny v obcích od 500 do 1 000 obyvatel	Obsluhované obyvatelstvo	Kategorie	Počet výpůjček na 1 registr. uživatele
	medián			<b>23,1</b>
1	HK Boharyně	540	2	<b>111,8</b>
2	NA Dolany	654	2	<b>98,7</b>
3	RK Podbřeží	534	2	<b>97,1</b>
4	TR Chvaleč	647	2	<b>79,9</b>
5	JC Holovousy	513	2	<b>71,6</b>
6	NA Žďár nad Metují	647	2	<b>63,0</b>
7	HK Nepolisy	942	2	<b>61,2</b>
8	NA Hoříčky	527	2	<b>58,0</b>
9	NA Stárvov	627	2	<b>55,4</b>
10	NA Rychnovek	536	2	<b>55,3</b>

Skupina II.	Vesnické knihovny v obcích od 500 do 1 000 obyvatel	Obsluhované obyvatelstvo	Kategorie	Kulturní a vzdělávací akce na 1 000 obyv.
	medián			<b>1,9</b>
1	JC Miletín	867	2	<b>102,7</b>
2	NA Velichovky	566	2	<b>81,3</b>
3	KO Záměl	655	2	<b>58,0</b>
4	JC Dobrá Voda	574	2	<b>40,1</b>
5	TR Batňovice	744	2	<b>33,6</b>
6	JC Holovousy	513	2	<b>29,2</b>
7	HK Kratonohy	602	2	<b>28,2</b>
8	NA Chvalkovice	710	2	<b>22,5</b>
9	JC Libuň	746	2	<b>20,1</b>
10	TR Prosečné	552	2	<b>16,3</b>

Metody

Nástroje

Analýzy

Využití

Otázky

# Využití kvantitativních analýz v praxi

- nástroj pro řízení knihoven, např.
  - plán rozvoje knihovny,
  - metodické vedení knihoven,
  - krajská koncepce knihovnictví;
- argumentace pro jednání se zřizovateli;
- ohodnocení dobré práce, např.
  - publikování žebříčků výkonů,
  - soutěž Městská knihovna roku;
- propagace služeb a podpora mediálního obrazu knihovny

Metody

Nástroje

Analýzy

**Využití**

Otázky

# Co brání většímu využití získaných dat a znalostí?

Metody

**peníze** → čas → úspěch → peníze    čas    úspěch

Nástroje

Analýzy

Využití

**Otázky**

Otázky k řešení:

Jak snižovat riziko nepřesnosti kvantitativních měření?

Uvažovat o napojení kvantitativních analýz na kvalitativní průzkumy?





*„Aby byla čísla přesná a vypovídající,  
povzbuzující a pomáhala nám...“*

*Aby naše knihovny byly vždy v popředí  
úspěšných “ 😊*



# Literatura a elektronické zdroje:

Benchmarking knihoven: vyhodnocování výkonu a kvality činnosti knihoven metodou benchmarkingu. Provozuje Národní informační a poradenské středisko pro kulturu Praha. Elektronická databáze.

Koncepce rozvoje veřejných knihoven Královéhradeckého kraje na léta 2014-2018 s výhledem do roku 2020. Pracovní verze. Hradec Králové: Studijní a vědecká knihovna, 2013. 20 s. Dostupné z: <http://www.svkhk.cz/Pro-knihovny/E--metodika/Aktuality/Clanky/I-vy-se-muzete-podilet-na-planech-rozvoje-knihoven.aspx>

SEMRÁDOVÁ, E. Definice dobré knihovny. In: Čtenář, 2012, roč. 64 , č. 12. Dostupné z: <http://ctenar.svkkk.cz/clanky/2012-roc-64/12-2012.htm>

Standard pro dobrou knihovnu. Metodický pokyn MK k vymezení standardu veřejných knihovnických a informačních služeb. Praha: Národní knihovna ČR 2012. 11 s.

Statistická data knihoven Královéhradeckého kraje dle výkazů KULT (MK) 12-01 z let 2011 a 2012.

Základní statistické údaje o kultuře v České republice. Knihovny a vydavatelská činnost Praha: Národní informační a poradenské středisko pro kulturu, 1995-2012.

ZEMÁNKOVÁ, L. Knihovny Moravskoslezského kraje z pohledu celostátních výsledků: prezentace ze semináře. Ostrava, 31. 5. 2012. Dostupné z: [http://www.svkos.cz/data/soubory/2012\\_statistikyzemankova.pdf](http://www.svkos.cz/data/soubory/2012_statistikyzemankova.pdf)

Celostátní seminář Regionální funkce knihoven 2013

Pardubice 22. 10. 2013

Eva Semrádová

[eva.semradova@svkhk.cz](mailto:eva.semradova@svkhk.cz)