

Rok 2012

Začátek II. desetiletí RF

Celostátní seminář

Regionální funkce knihoven

Pardubice, 21. a 22. října 2013

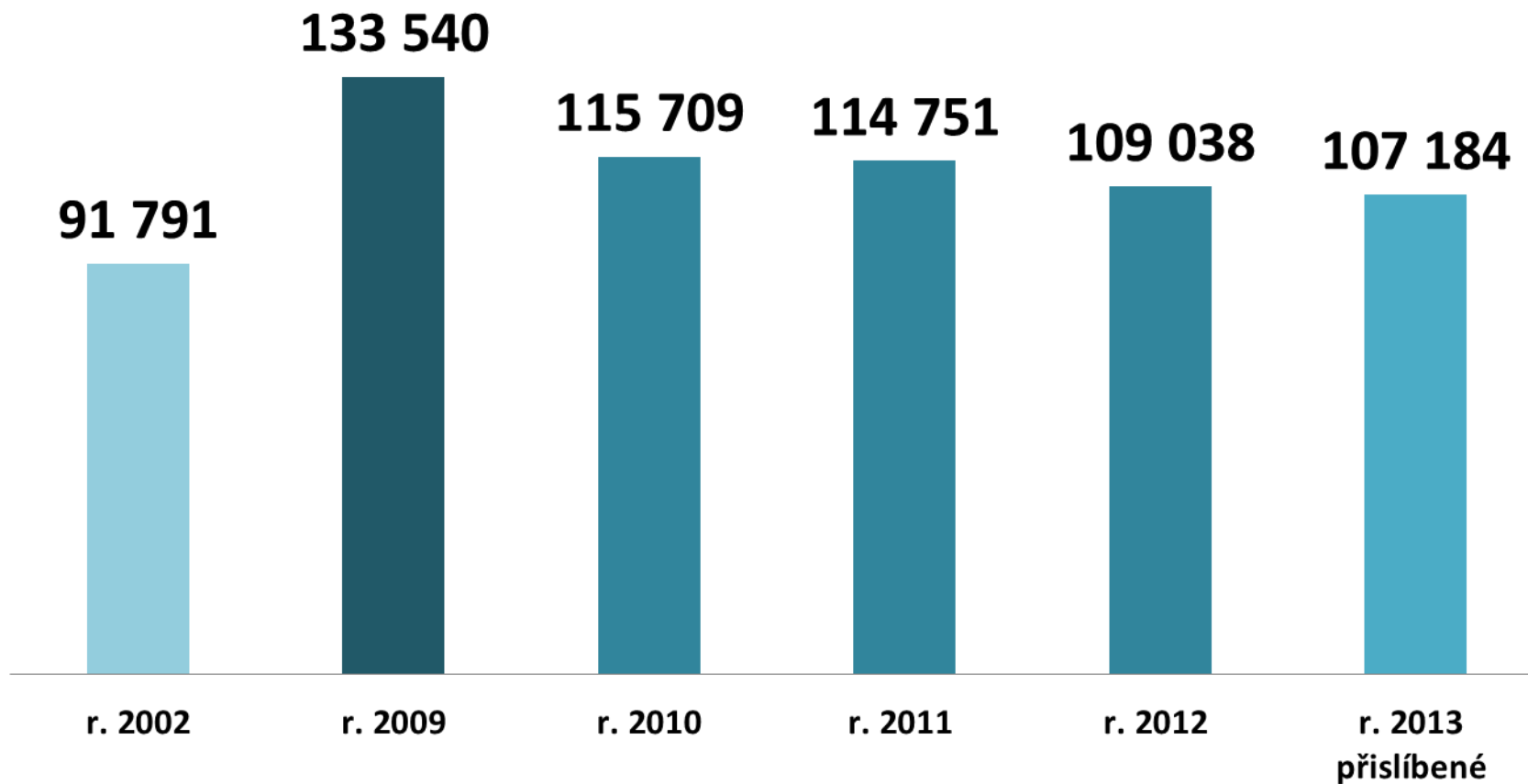
Rok 2012 – počátek druhého desetiletí regionálních funkcí - výchozí stav pro nové trendy

- Srovnání s rokem 2011 a nejúspěšnějším předešlého desetiletí RF – rokem 2009
- **úspěchy i nové problémy, cílů dosaženo?**
- **7 sledovaných služeb – běžný standard, až na výjimky**
- **Nová situace, nové úkoly:**
 - Financování
 - Krajské zásady a pravidla
 - Standard RF, 7 standardizovaných služeb – základ
 - Koncepce rozvoje knihoven = pomocník
 - Pozice metodika – „nová“ specializace?, generační výměna, práce na sobě samých
 - Co nabízet provozovatelům knihoven, co od nich pro jejich občany) vyžadovat?

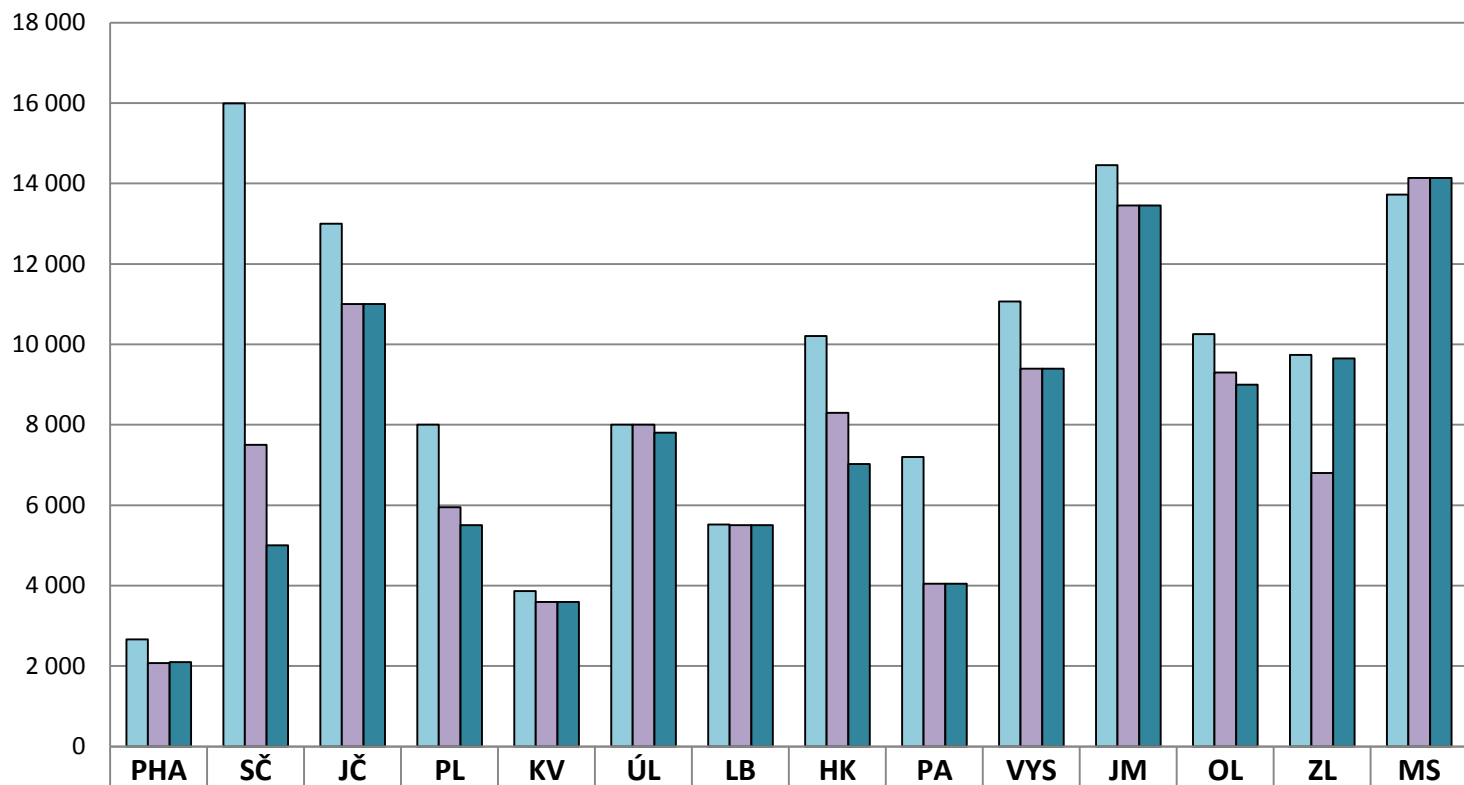
Základní podmínky pro výkon RF 2012

Rok	2009	2011	2012	Rozdíl 2012/2011
Finanční prostředky na výkon RF (v tis.Kč)	133 678	114 759	109 059	- 5 700
Počet obsluhovaných knihoven	6 019	5 979	5 982	+ 3
Počet obsluhujících knihoven	85 PK + 14 KK	85 PK + 14 KK	86 PK + 14 KK	+ 1 PK
Počet metodiků (přepočteno na plně zaměstnané)	243,36	223,62	225,9	+ 2,28

Vývoj financování RF v letech 2002, 2009 až 2012 s příslibem na rok 2013 v ČR celkem (v tisících Kč)



Financování RF od krajů v letech 2009 a 2012 s příslibem na r. 2013 (v tis. Kč)



■ r. 2009	2 661	15 994	13 000	8 000	3 863	8 000	5 521	10 208	7 200	11 066	14 459	10 250	9 734	13 723
■ r. 2012	2 073	7 500	11 000	5 950	3 591	8 000	5 500	8 300	4 047	9 392	13 450	9 300	6 800	14 135
■ příslib na rok 2013	2 100	5 000	11 000	5 500	3 591	7 800	5 500	7 023	4 048	9 392	13 450	9 000	9 650	14 135

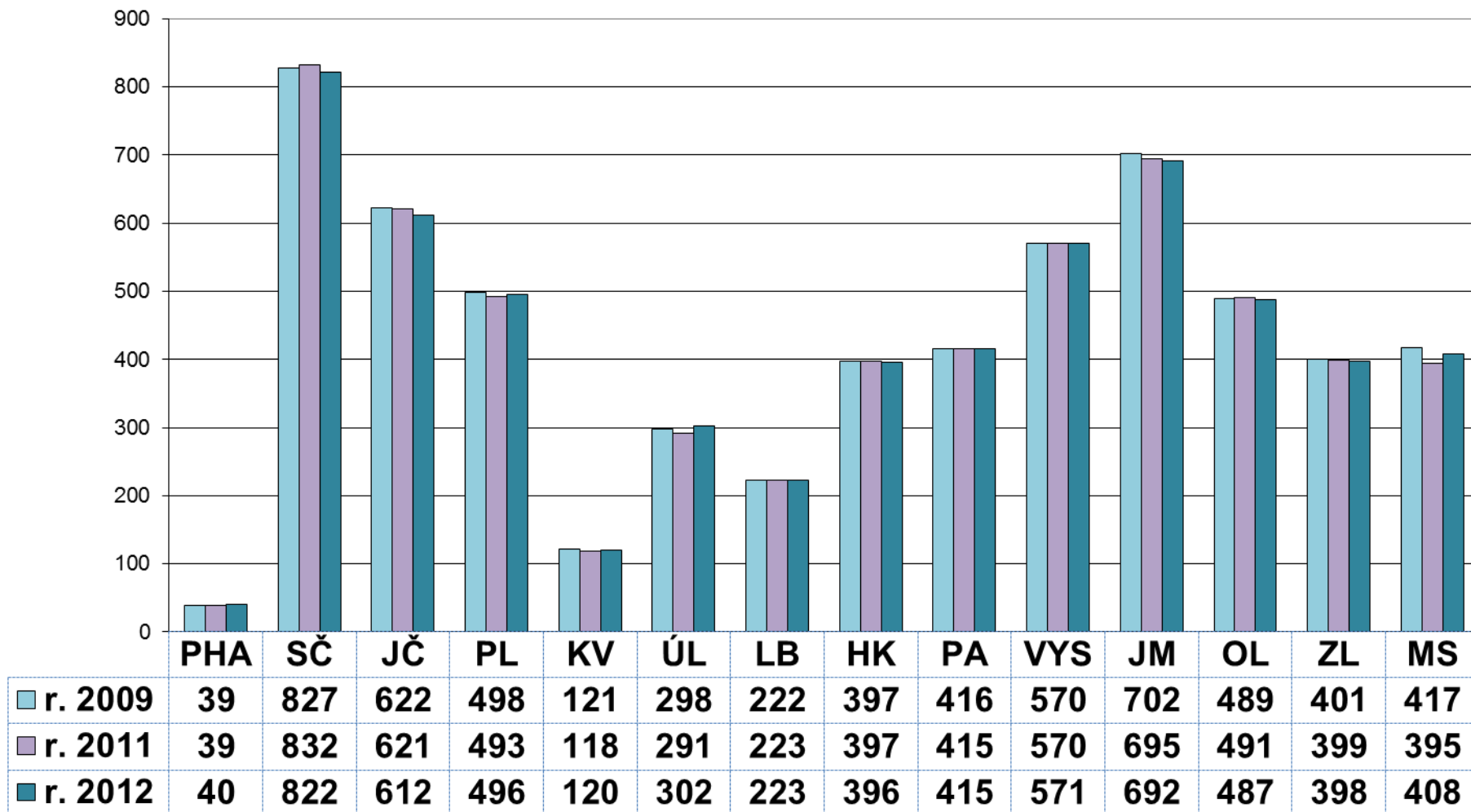
Čerpané dotace a finance z dalších zdrojů (v Kč)

Čerpání z ...	2011	2012	Rozdíl 2012/2011
Krajské dotace na RF	114 758 763	109 058 955	- 5 699 808
Jiné zdroje (vlastní)	3 786 775	8 319 818	+ 4 533 043
Z jiných grantových programů krajů	429 200	658 420	+ 229 220
Čerpáno celkem	118 974 738	118 037 193	- 937 545
Náklady obcí na vlastní KF	15 273 950	14 675 746	- 598 204
Podíl obcí na nákupu VF	2 258 975	2 335 382	76 407
	368 obcí	507 obcí	+139 obcí
	Ø příspěvek	Ø příspěvek	Ø příspěvek
	6 138 Kč	4 606 Kč	- 1 532 Kč
Celkem	136 507 663	135 048 321	-1 459 342

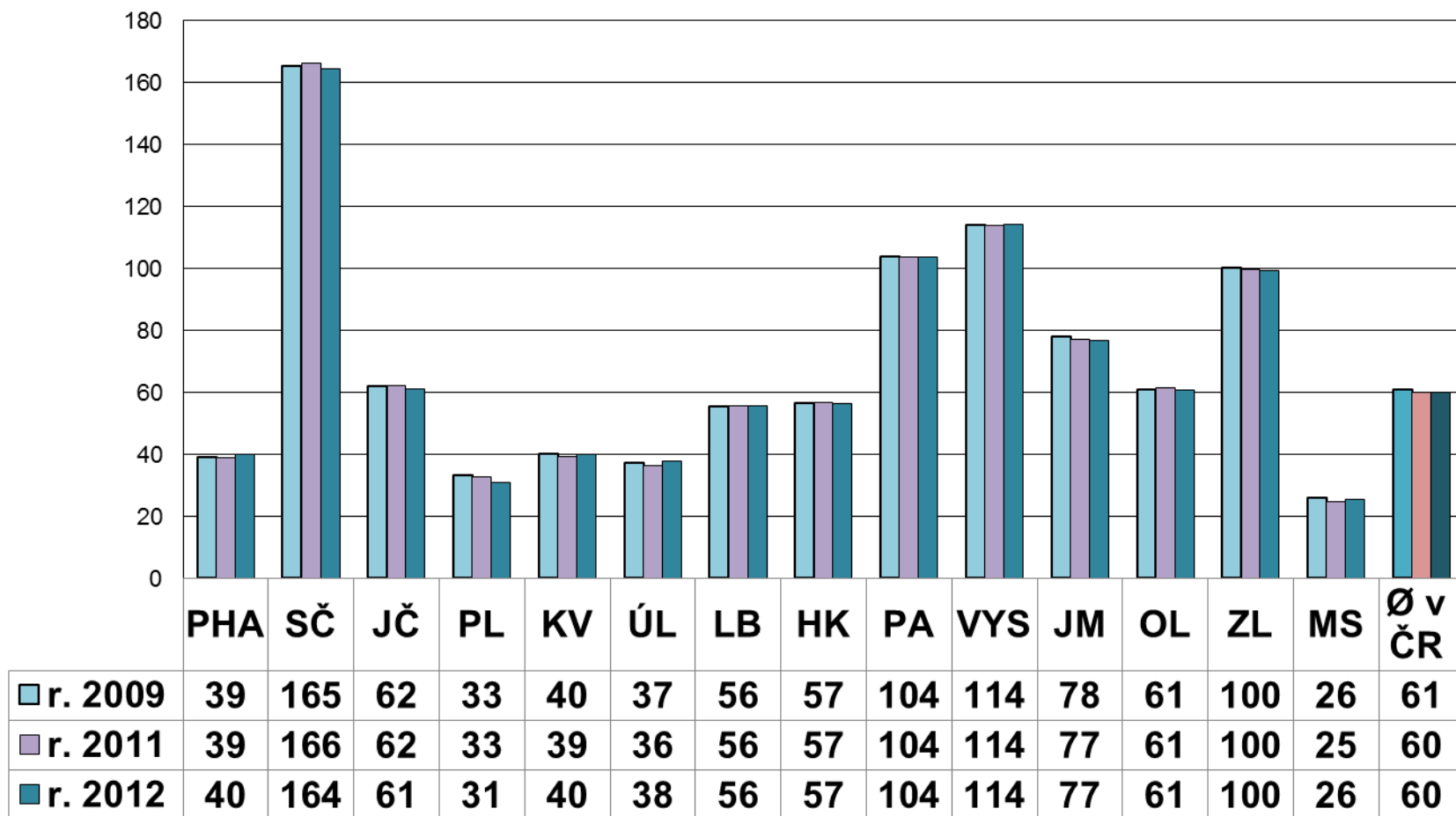
Základní podmínky pro výkon RF 2012

Rok	2009	2011	2012	Rozdíl 2012/2011
Finanční prostředky na výkon RF(v tis.Kč)	133 678	114 759	109 059	- 5 700
Počet obsluhovaných knihoven	6 019	5 979	5 982	+ 3
Počet obsluhujících knihoven	85 PK + 14 KK	85 PK + 14 KK	86 PK + 14 KK	+ 1 PK
Počet metodiků (přepočteno na plně zaměstnané)	243,36	223,62	225,9	+ 2,28

Počet obsluhovaných knihoven v krajích ČR porovnání let 2009, 2011 a 2012



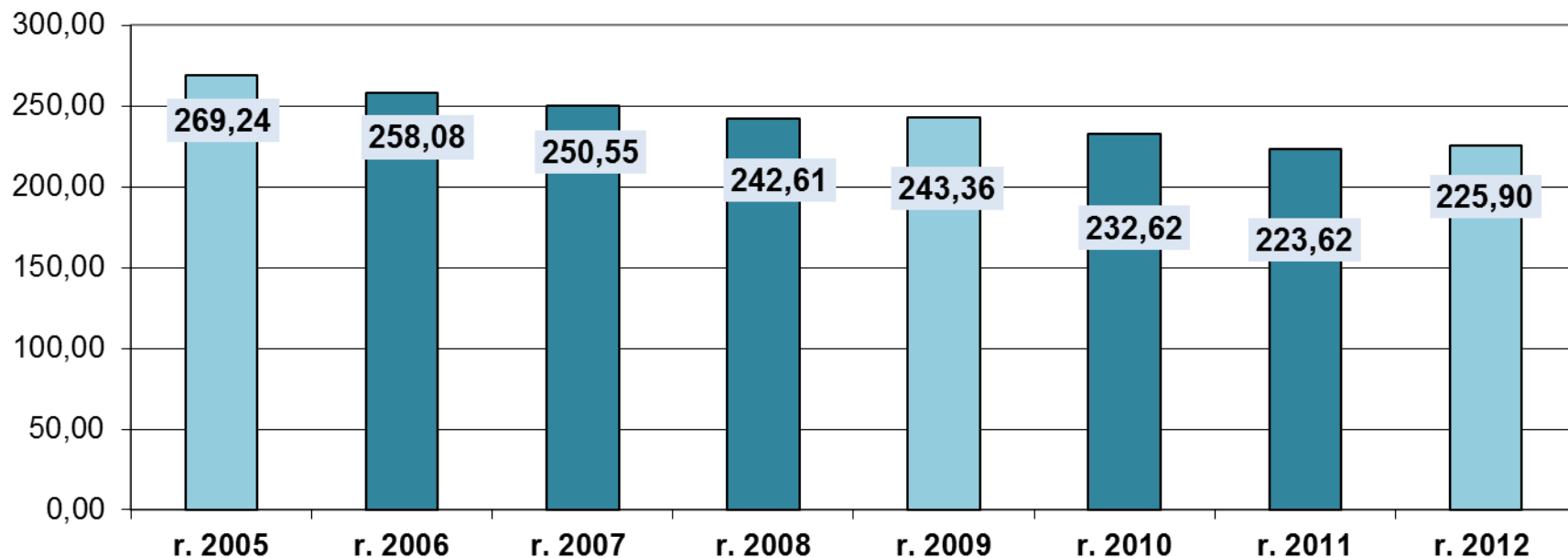
Počet obsluhovaných knihoven na 1 PK a KK



Základní podmínky pro výkon RF 2012

Rok	2009	2011	2012	Rozdíl 2012/2011
Finanční prostředky na výkon RF(v tis.Kč)	133 678	114 759	109 059	- 5 700
Počet obsluhovaných knihoven	6 019	5 979	5 982	+ 3
Počet obsluhujících knihoven	85 PK + 14 KK	85 PK + 14 KK	86 PK + 14 KK	+ 1 PK
Počet metodiků (přepočteno na plně zaměstnané)	243,36	223,62	225,9	+ 2,28

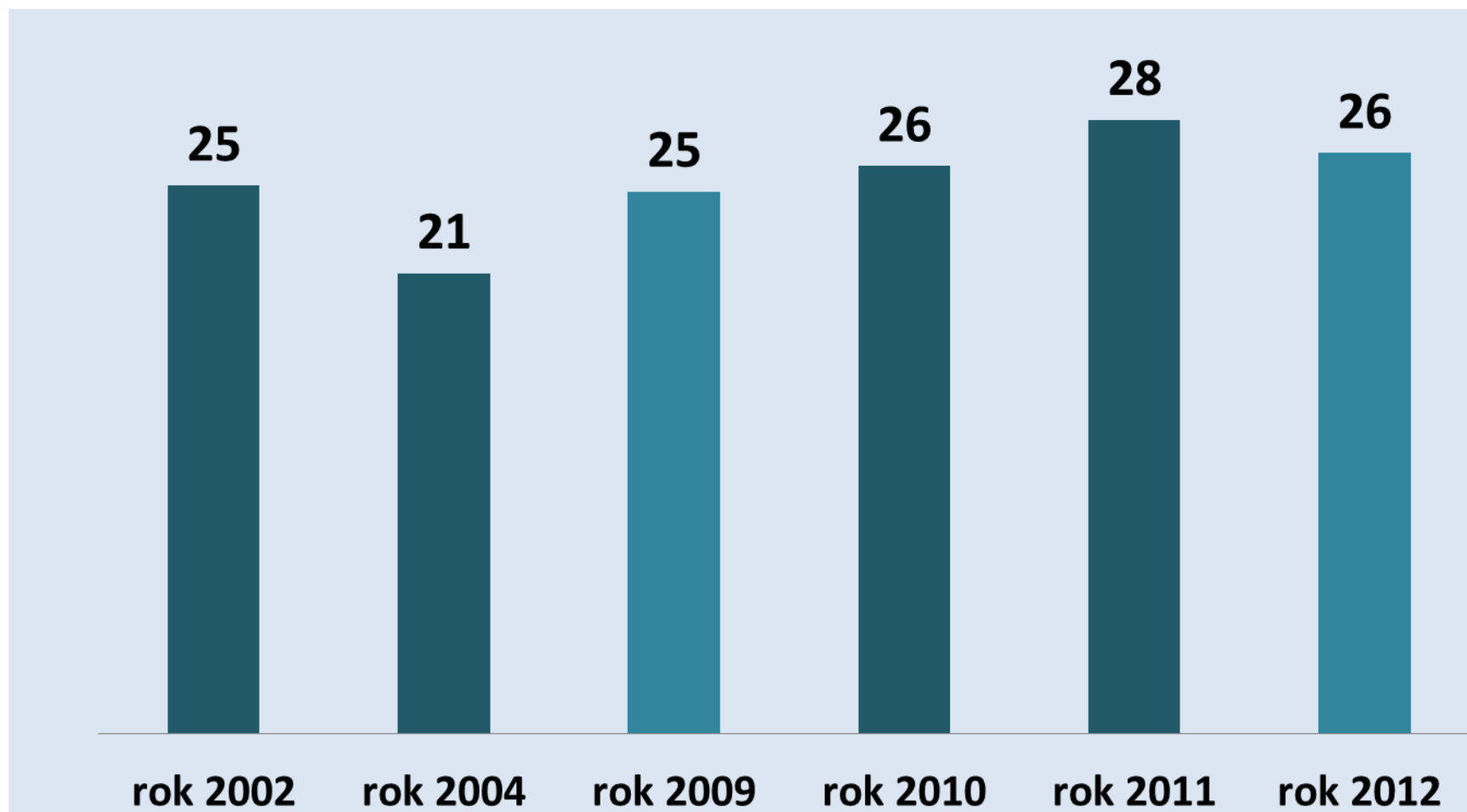
Po sedmiletém snižování počtu metodiků ... malé (maličké) navýšení



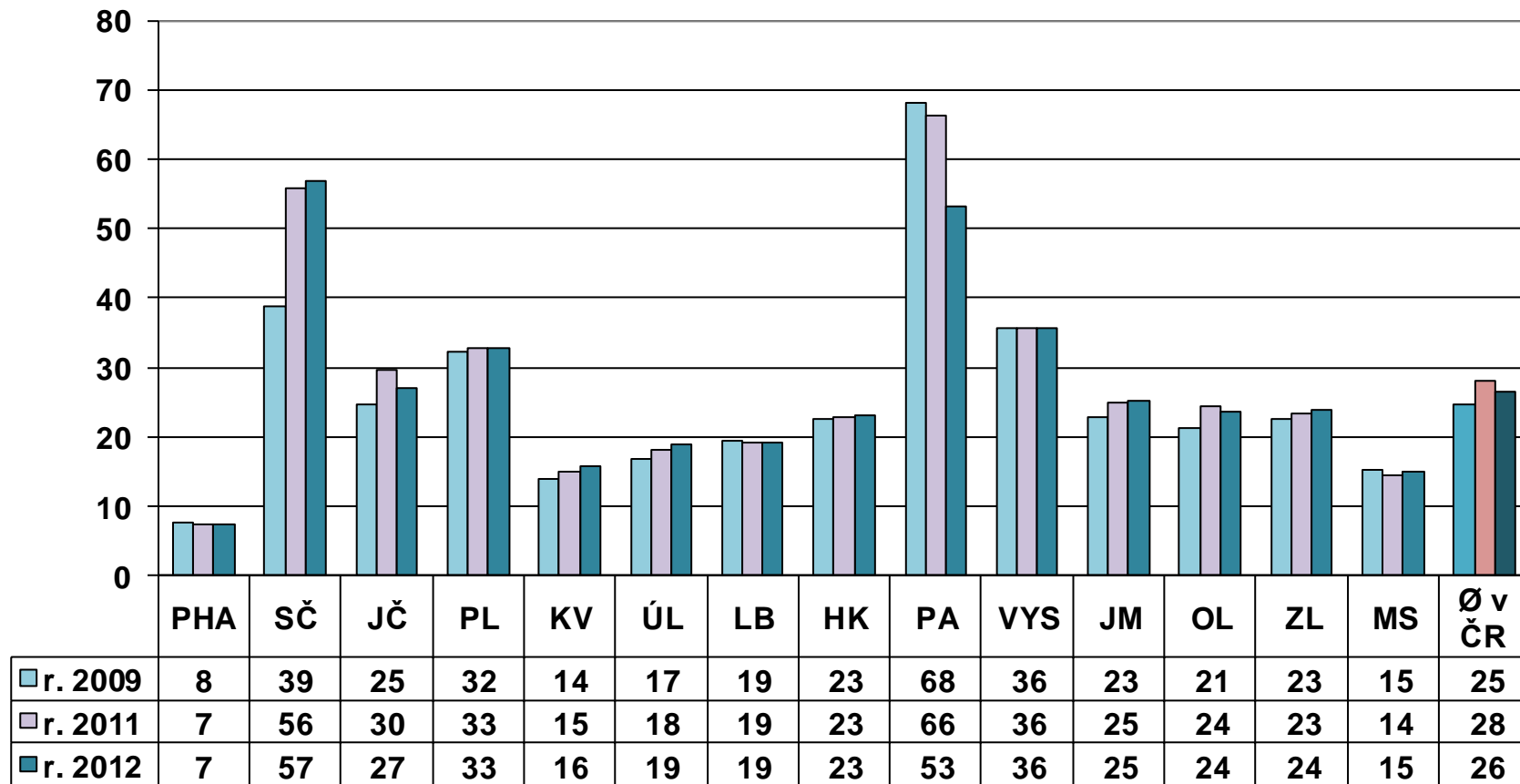
**V r. 2012 zvýšení oproti r. 2011
oproti roku 2005 stále úbytek**

- o 2,28 prac. úv.
- o 43,34 prac. úv.

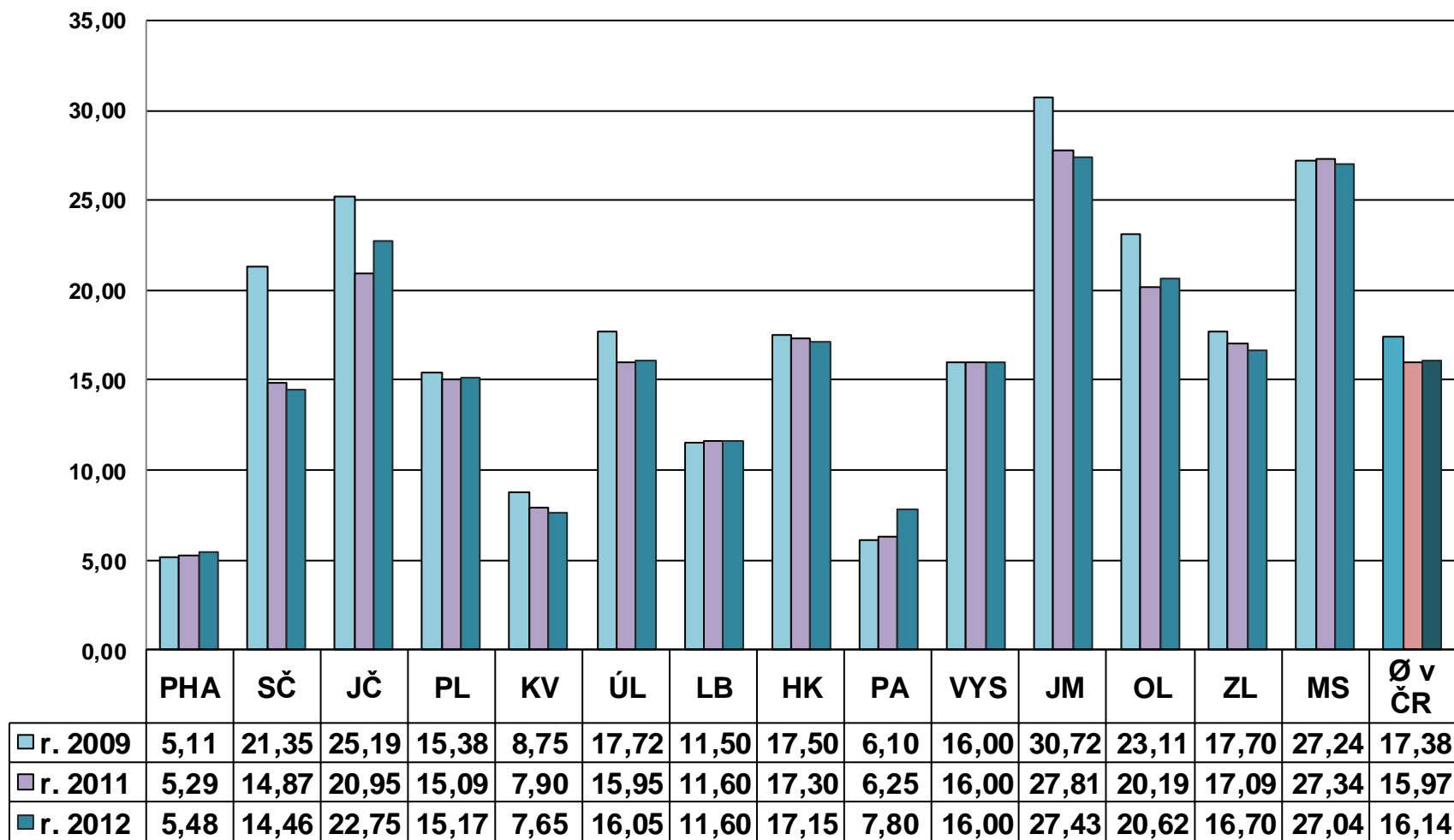
Obsluhované knihovny na 1 metodika, Ø v ČR



Počty obsluhovaných knihoven na 1 pracovní úvazek metodika v krajích



Nepatrné meziroční **změny v počtech metodiků v krajích ČR v roce 2012**

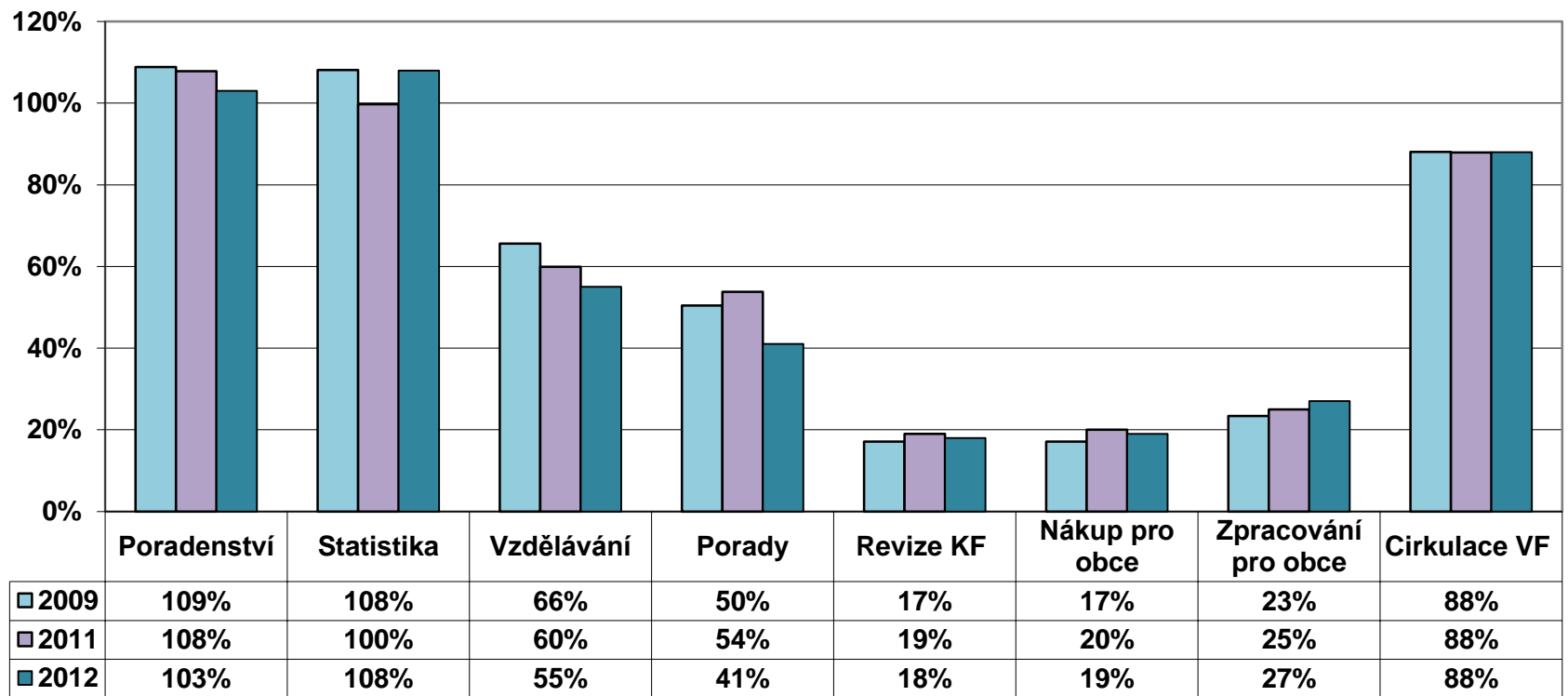


Ø výkony metodika na 1 pracovní úvazek	2009	2011	2012
Průměrný počet obsluhovaných knihoven	25	28	26
Poskytnuté konzultace	88	107	96
Realizované metodické návštěvy	49	52	52
Zpracované statistické výkazy (včetně sumářů)	25	29	29
Organizace vzdělávacích akcí (včetně lektorování)	2,6	2,4	2,4
Pořádání a vedení porad	2	2	2
Pomoc při revizi KF (k. j.)	9 228	9 782	9 729
Nákup knih z prostředků obcí (k. j.)	386	421	413
Zpracování knih z prostředků obcí (k. j.)	646	707	690
Roční přírůstek VF v k. j. (nákup, zpracování, úprava)	987	828	818
Distribuce výměnných souborů (počet souborů)	86	99	101
Počet svazků ve výměnných souborech (k. j.)	4 861	5 592	5 781
Počet akcí v rámci CIT v knihovnách	6	7	6
Při rozvozech souborů a metod. návštěvách ujede (km)	1 460	1 378	1 356

7 standardizovaných služeb v roce 2012

- **Poklesy s výjimkou poskytnutých souborů a počtu k.j. v nich**
- **Poklesy obslužených knihoven jednotlivých služeb, a to značně významné:**
 - zájmu knihoven **o poradenskou službu?! (o 258)**
 - zájmu **o porady? (o 739)**
 - **o vzdělávání (o 304)**
 - i nákup do kmenových fondů! (105 obcí, - 777 k.j.)

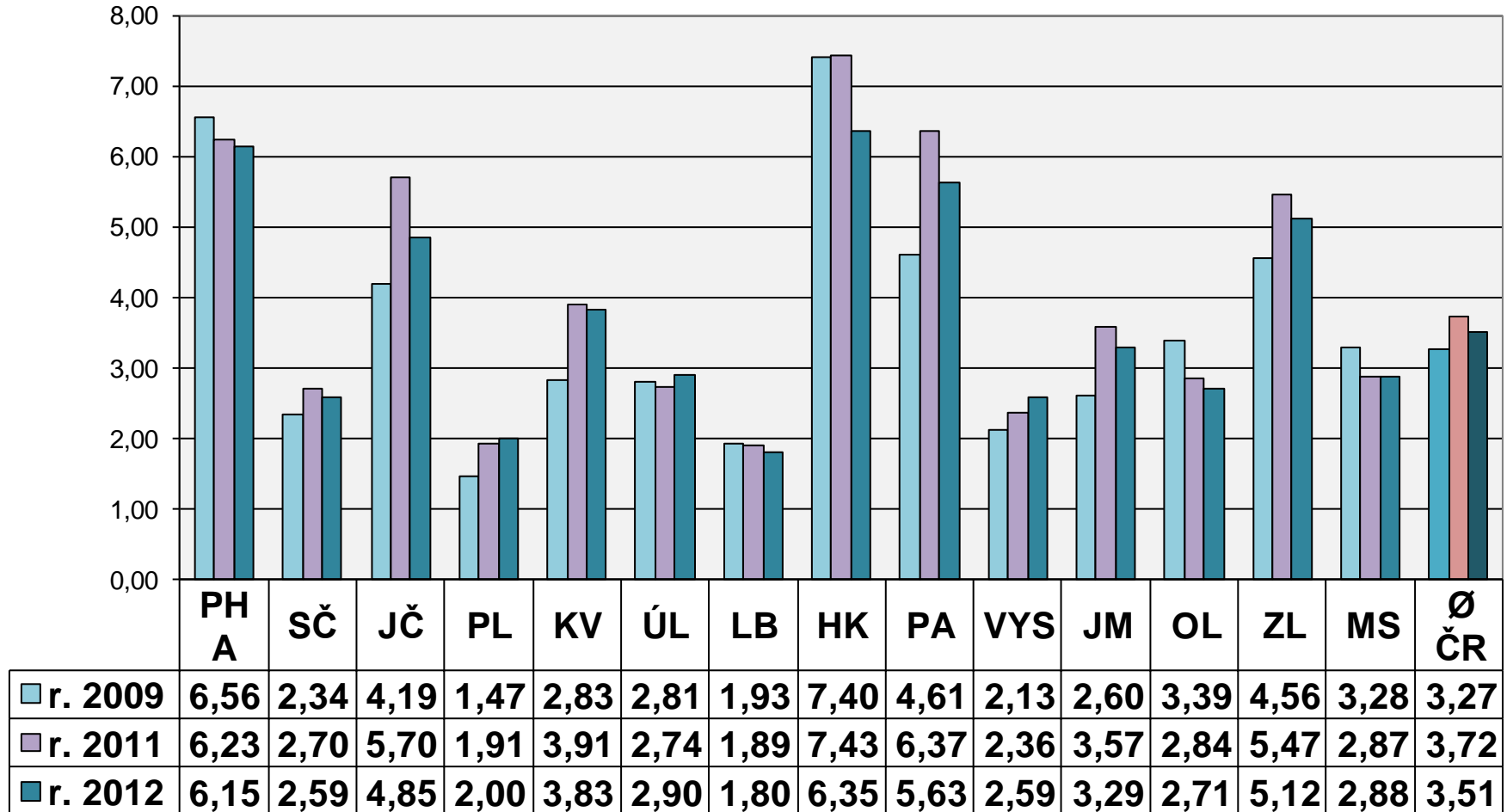
Žádanost služeb RF v letech 2009, 2011 a 2012 (v % z počtu obsluhovaných knihoven)



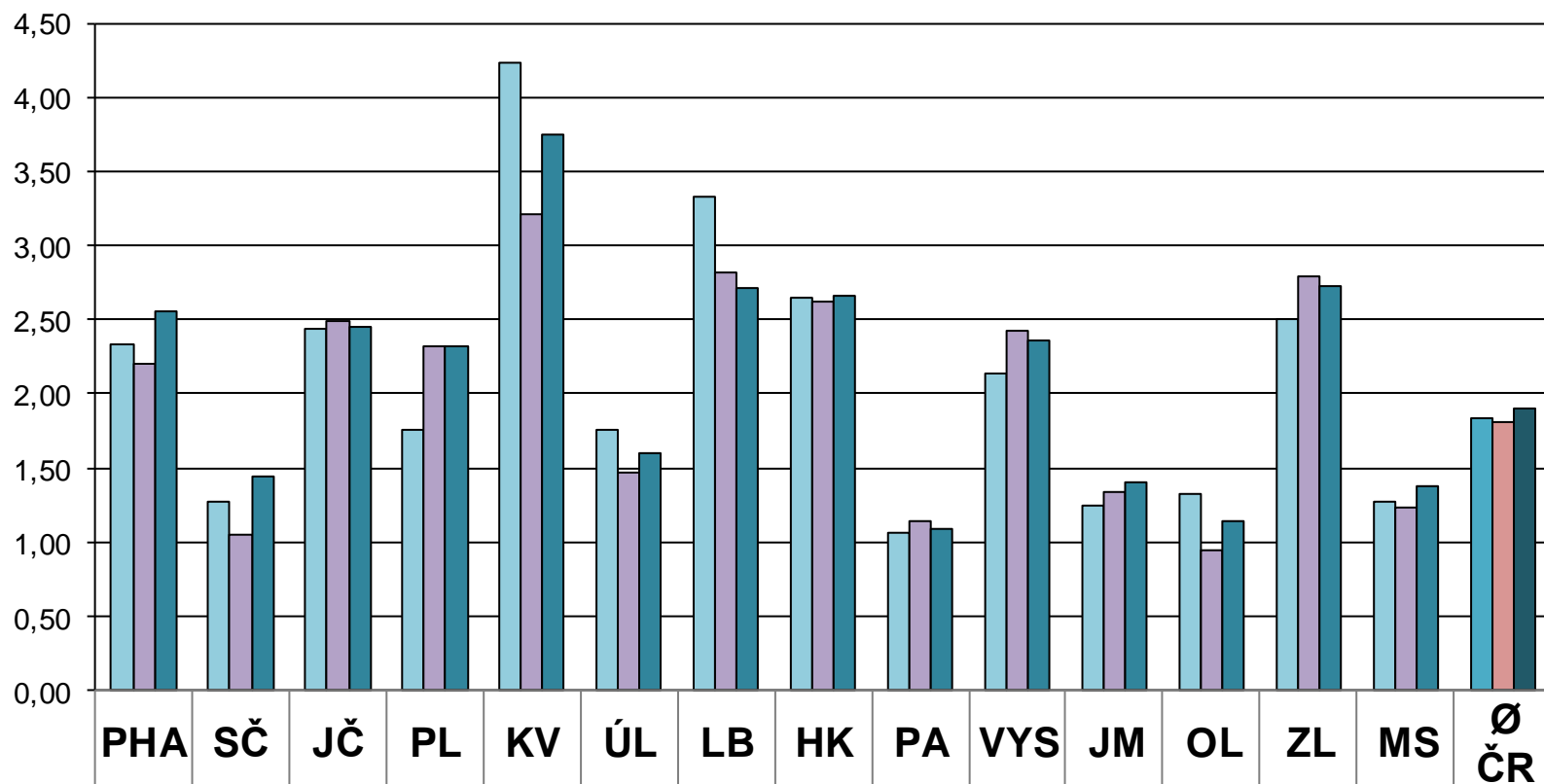
Poradenská a konzultační činnost

	2009	2011	2012	Rozdíl 2012/2011
Obsloužené knihovny	6 553	6 445	6 187	- 258
Konzultace Ø na 1 obslouž. knih.	21 420 3,3	23 966 3,7	21 705 3,5	- 2 261
Metodické návštěvy Ø na 1 obslouž. knih.	12 004 1,83	11 634 1,81	11 790 1,91	+ 156

Průměrný počet konzultací na 1 obslouženou knihovnu v krajích ČR v letech 2009, 2011 a 2012



Průměrný počet metodických návštěv v 1 obsloužené knihovně v letech 2009, 2011 a 2012 v krajích

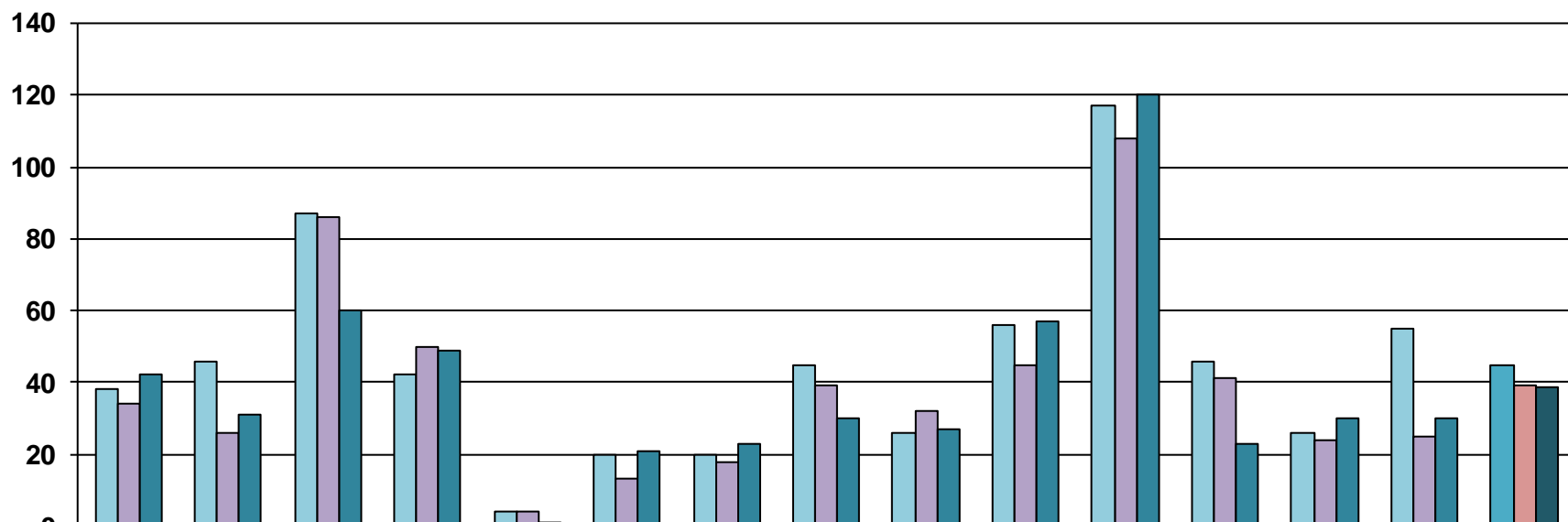


■ v roce 2009	2,33	1,27	2,44	1,76	4,24	1,76	3,33	2,65	1,06	2,14	1,24	1,33	2,50	1,28	1,83
■ v roce 2011	2,21	1,05	2,50	2,32	3,21	1,46	2,82	2,62	1,15	2,43	1,34	0,94	2,79	1,23	1,81
■ v roce 2012	2,55	1,45	2,45	2,32	3,74	1,59	2,71	2,66	1,09	2,35	1,40	1,14	2,72	1,37	1,91

Vzdělávání (pouze) v rámci RF

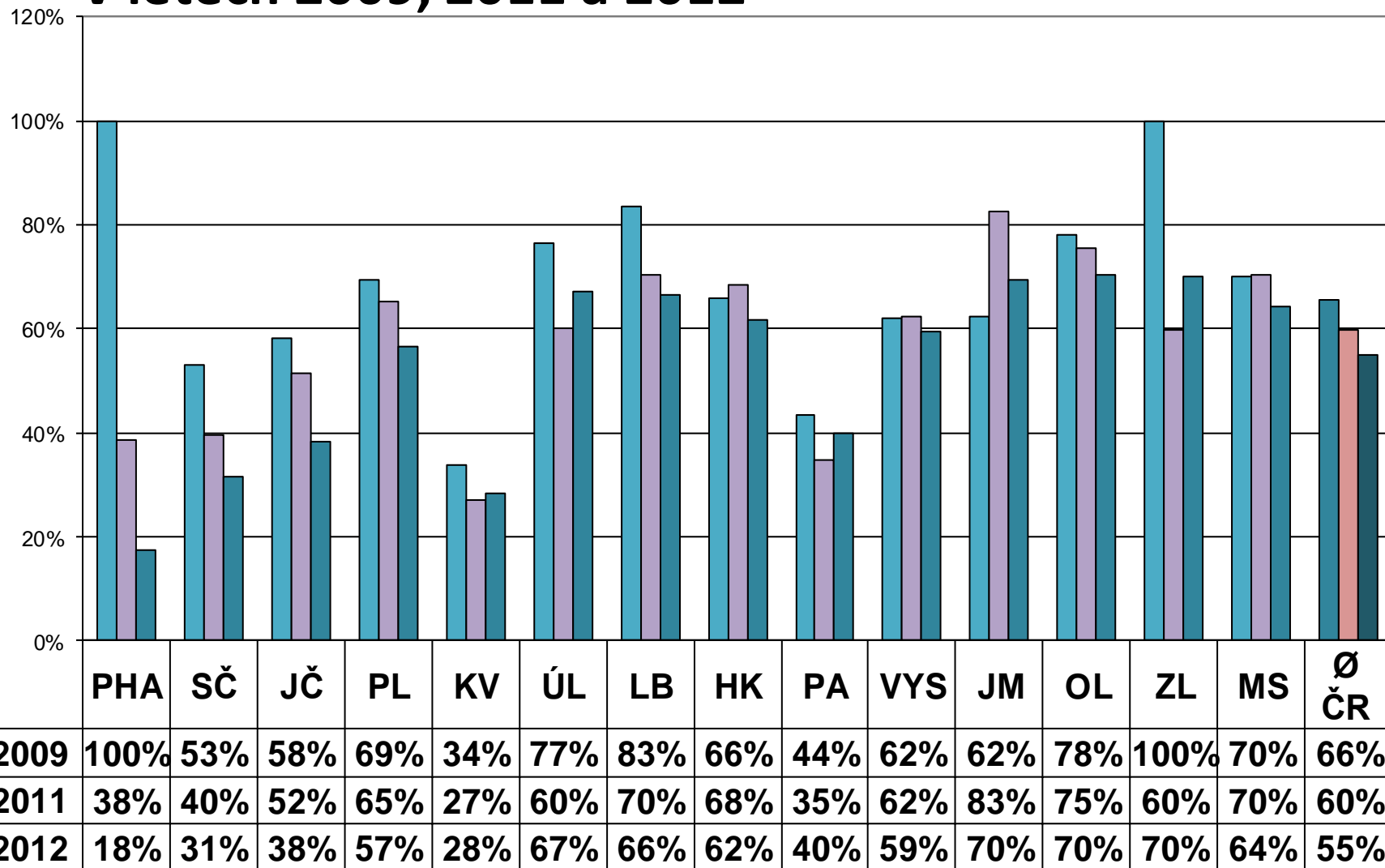
	2009	2011	2012	Rozdíl 2012 / 2011
Obsloužené knihovny	3 947	3 582	3 278	- 304
Počet akcí v rámci RF	628	545	544	- 1
Počet účastníků	8 259	7 145	7 565	+ 420
Počet hodin	2 892	2 241	1 838	- 403

Počet vzdělávacích akcí RF v krajích v letech 2009, 2011 a 2012

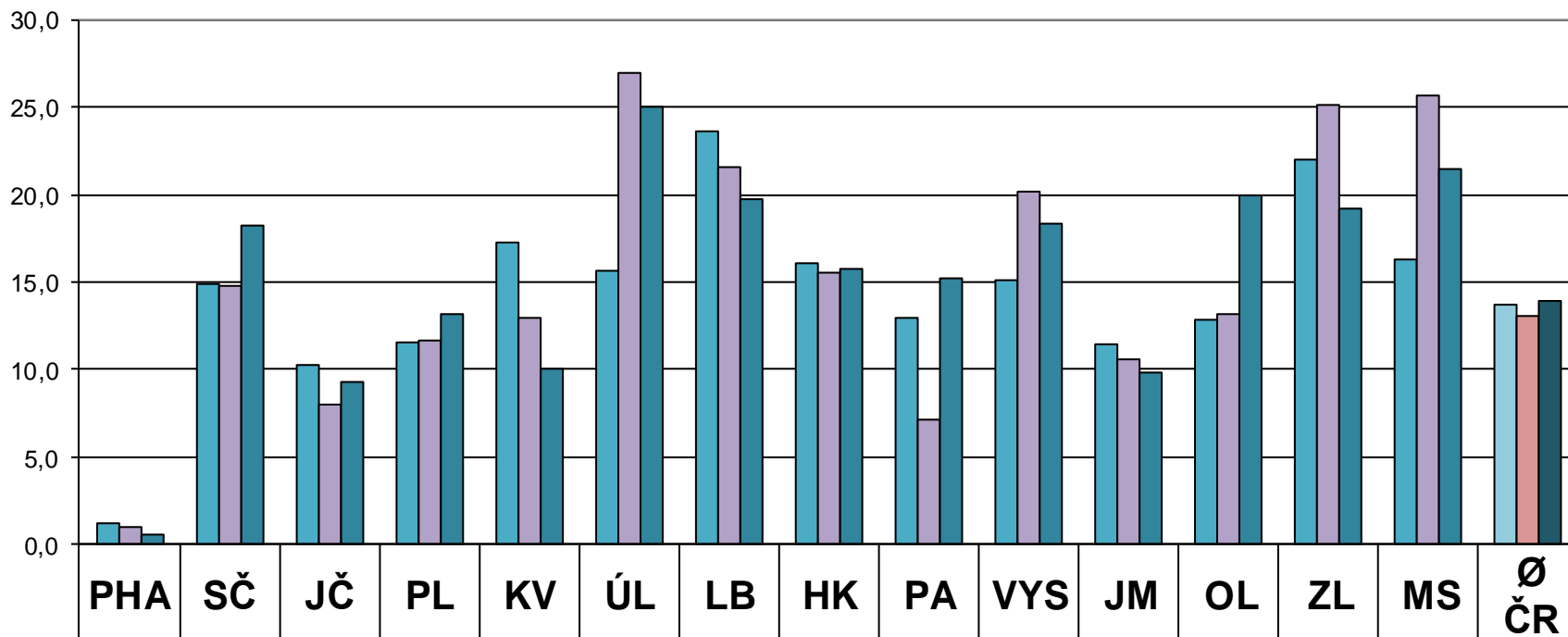


	PHA	SČ	JČ	PL	KV	ÚL	LB	HK	PA	VYS	JM	OL	ZL	MS	Ø ČR
r. 2009	38	46	87	42	4	20	20	45	26	56	117	46	26	55	45
r. 2011	34	26	86	50	4	13	18	39	32	45	108	41	24	25	39
r. 2012	42	31	60	49	1	21	23	30	27	57	120	23	30	30	39

Zájem obsluhovaných knihoven o vzdělávání RF v letech 2009, 2011 a 2012



Průměrný počet účastníků na 1 vzdělávací akci RF v letech 2009, 2011 až 2012



■ r. 2009	1,2	14,8	10,2	11,5	17,3	15,6	23,7	16,1	12,9	15,1	11,4	12,8	22,0	16,3	13,7
■ r. 2011	1,0	14,7	8,0	11,7	13,0	26,9	21,6	15,6	7,2	20,1	10,5	13,2	25,1	25,6	13,1
■ r. 2012	0,5	18,3	9,3	13,1	10,0	25,0	19,8	15,8	15,2	18,4	9,8	20,0	19,2	21,4	13,9

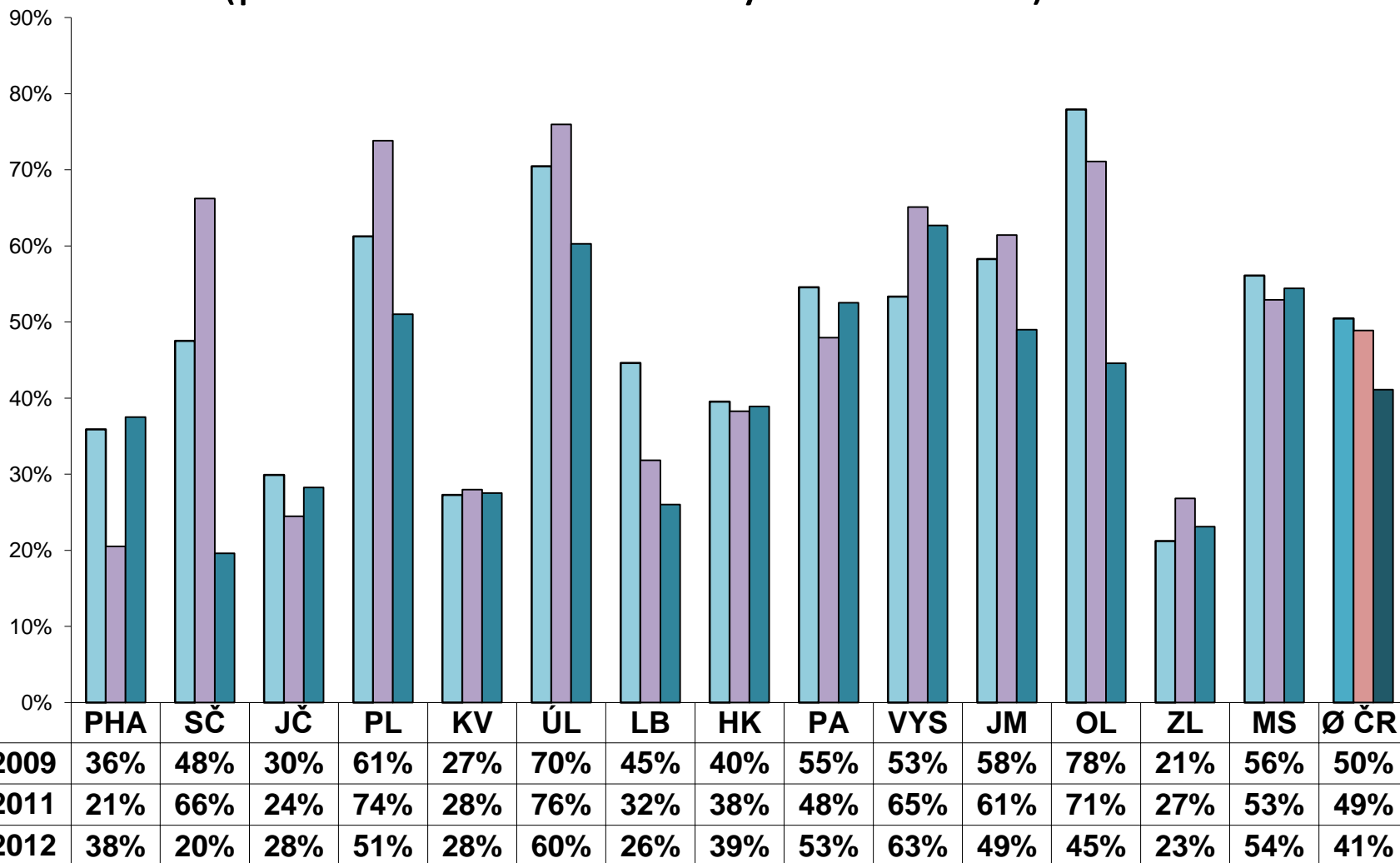
Kde a proč klesá zájem?

- V profesionálních knihovnách?
- V neprofesionálních knihovnách?
- Opravdu nemáme témata?
- Vědí knihovníci, kam se budou ubírat, v čem a nač se musí připravit?
- Souvisí problém s personální obměnou? (metodiků i knihovníků)
- Porady? Mohou vzdělání plně nahradit?

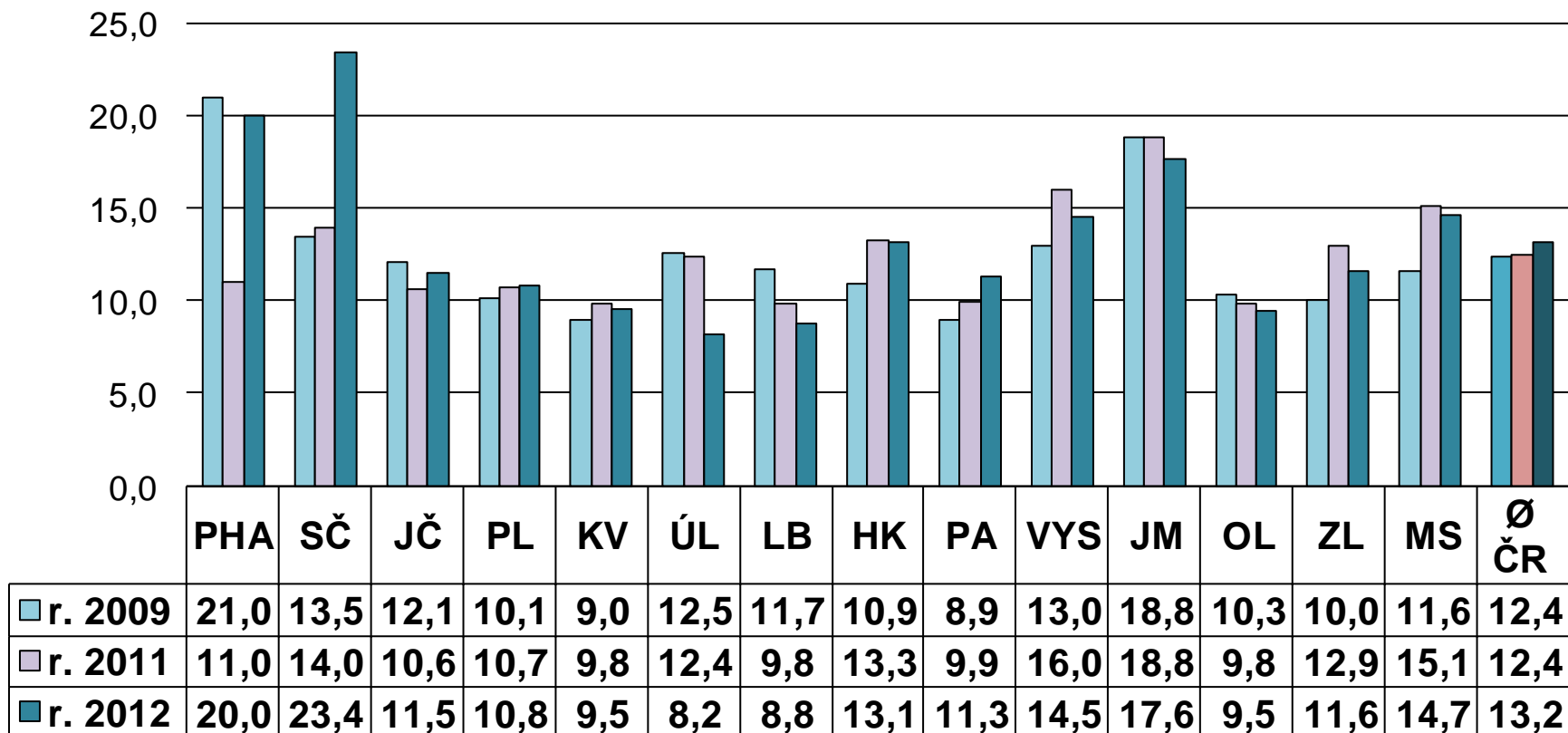
Porady – doplněk poradenství a vzdělávání

	2009	2011	2012	Rozdíl 2012/2011
Obsloužené knihovny	3 037	3 214	2 475	- 739
Počet porad	458	393	378	- 15
Počet účastníků	5 459	4 990	4 743	-247
Ø počet účastníků 1 porady	11,9	12,7	12,6	-0,1

Účast knihoven na poradách v letech 2009, 2011 a 2012 (procento z obsluhovaných knihoven)



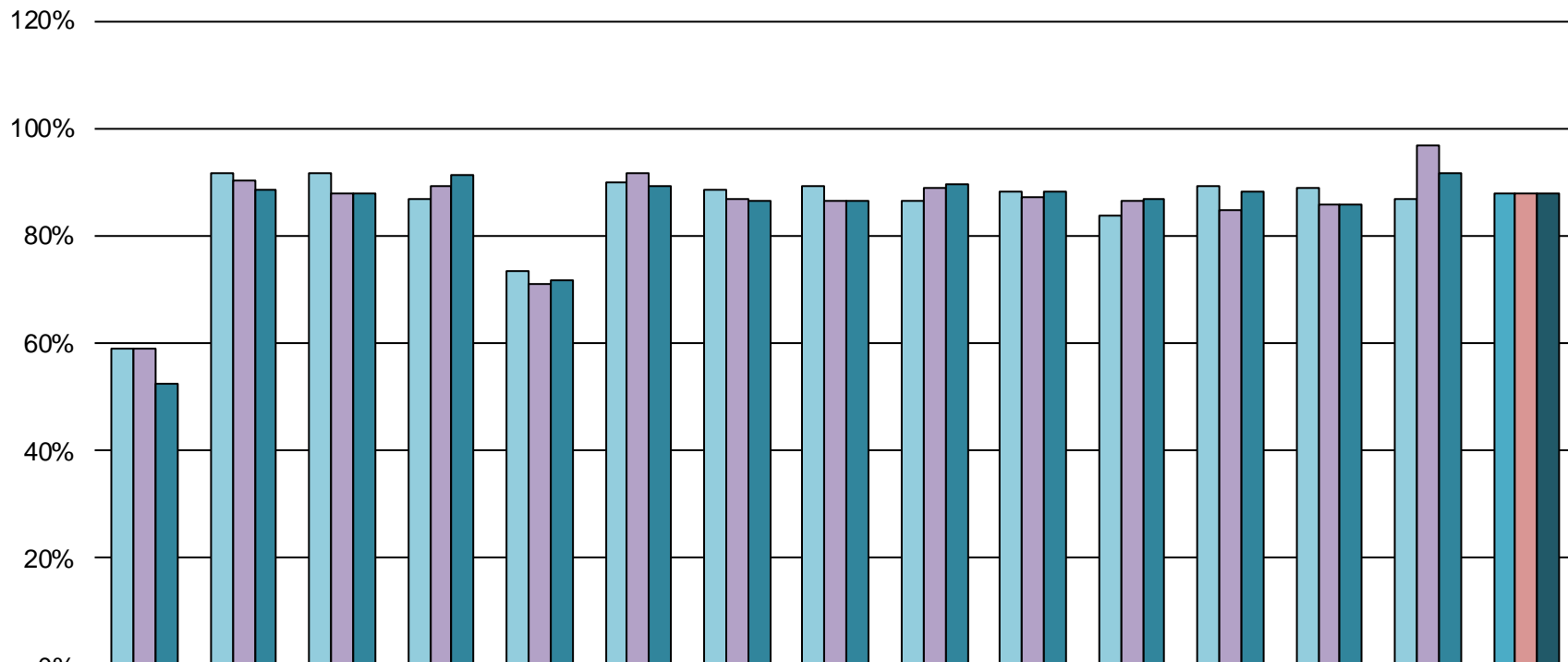
Průměrný počet účastníků jedné porady v krajích v letech 2009, 2011 a 2012



Výměnné fondy – využívání

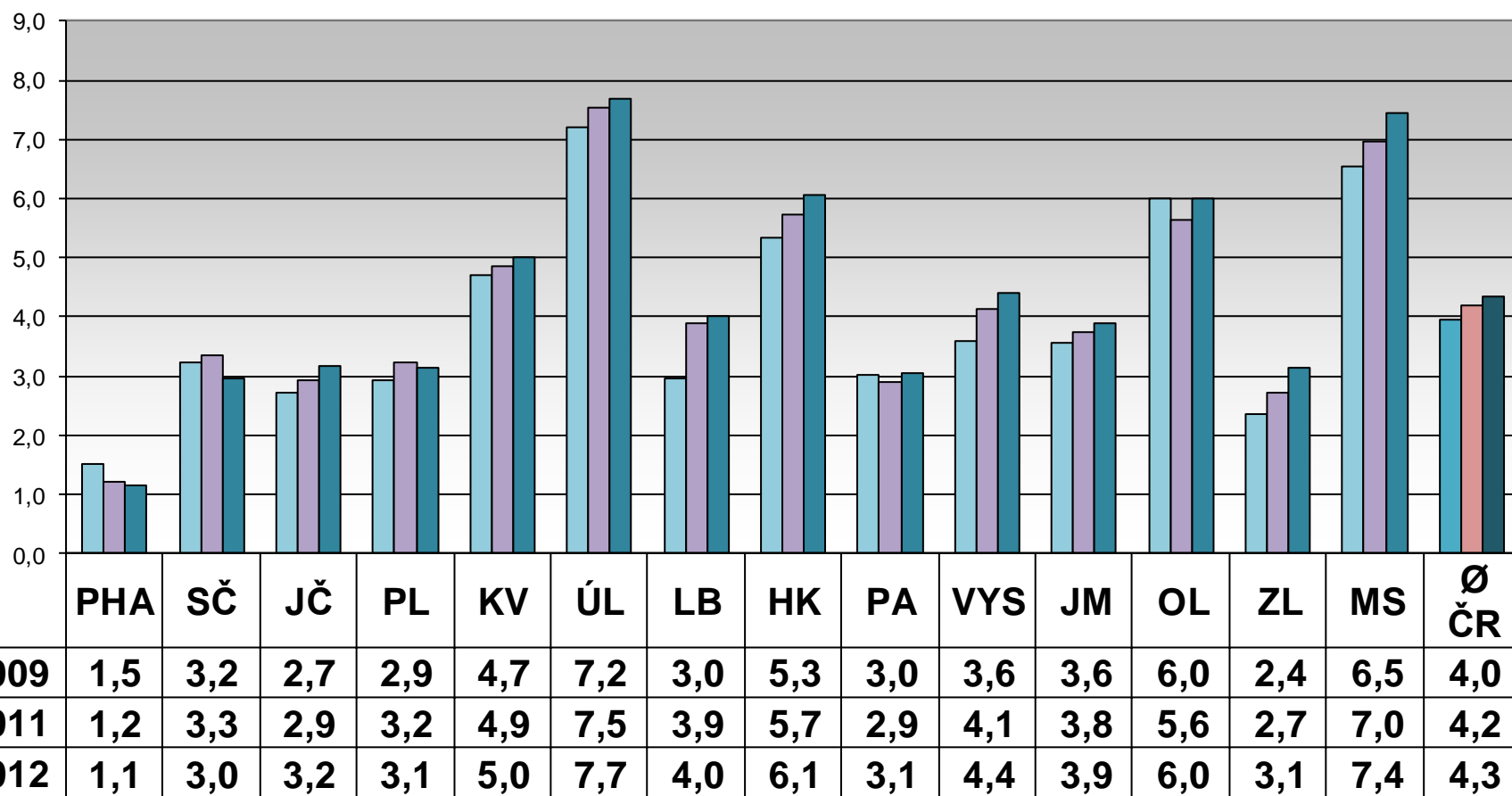
	2009	2011	2012	Rozdíl 2012/2011
Obsloužené knihovny	5 299	5 257	5 254	- 3
% z obsluhovaných	88 %	88 %	88 %	
Počet souborů	20 958	22 034	22 806	+ 772
V nich k.j. celkem	1 182 925	1 250 357	1 305 930	+ 55 573
Ø počet souborů do 1 knihovny	4	4,2	4,3	+ 0,1
V nich počet k.j. celkem	223	238	249	+ 11

Procento knihoven (z počtu obsluhovaných) využívajících VF v letech 2009, 2011 a 2012

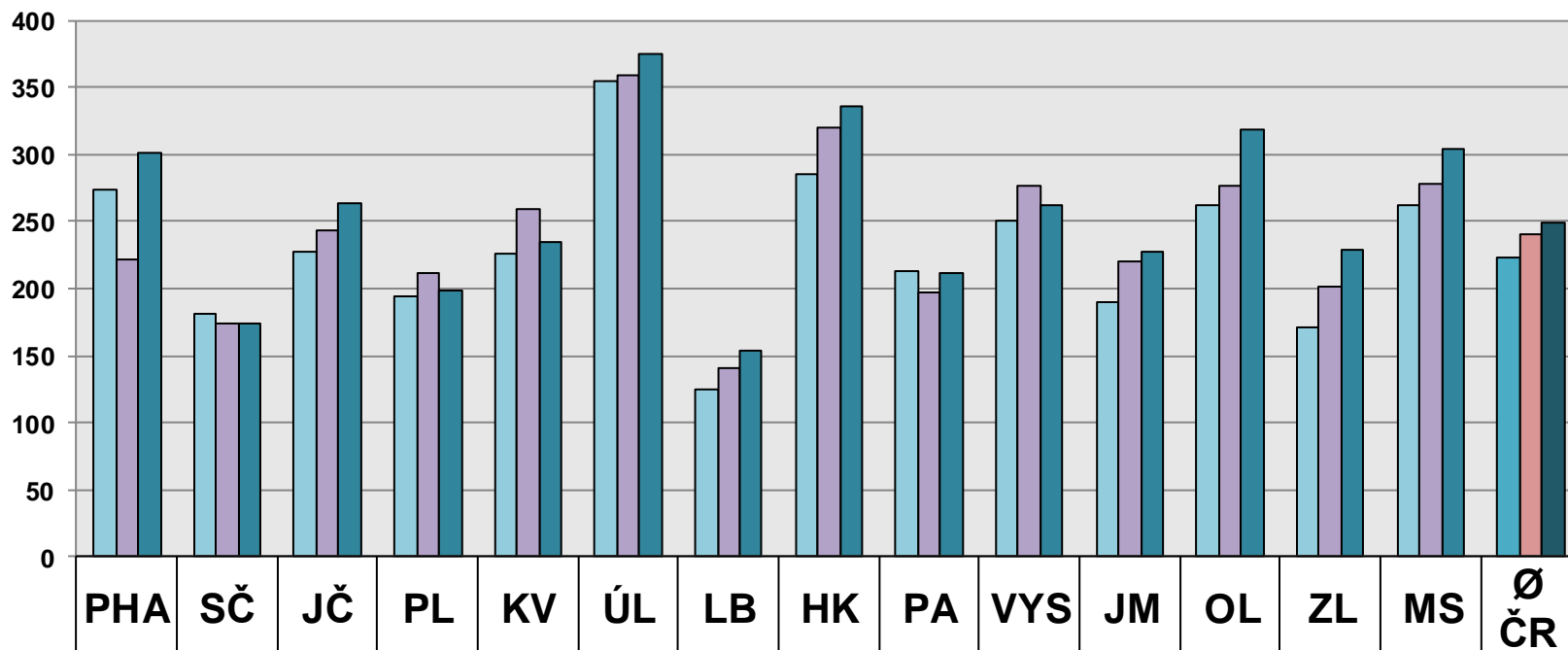


	PHA	SČ	JČ	PL	KV	ÚL	LB	HK	PA	VYS	JM	OL	ZL	MS	ČR
r. 2009	59%	92%	92%	87%	74%	90%	89%	89%	87%	88%	84%	89%	89%	87%	88%
r. 2011	59%	90%	88%	89%	71%	92%	87%	87%	89%	87%	86%	85%	86%	97%	88%
r. 2012	53%	89%	88%	91%	72%	89%	87%	87%	90%	88%	87%	88%	86%	92%	88%

Průměrný počet souborů do 1 obslužené knihovny v letech 2009, 2011 a 2012



Průměrný počet k.j. v souborech za rok do 1 obslužené knihovny (r. 2009, 2011, 2012)

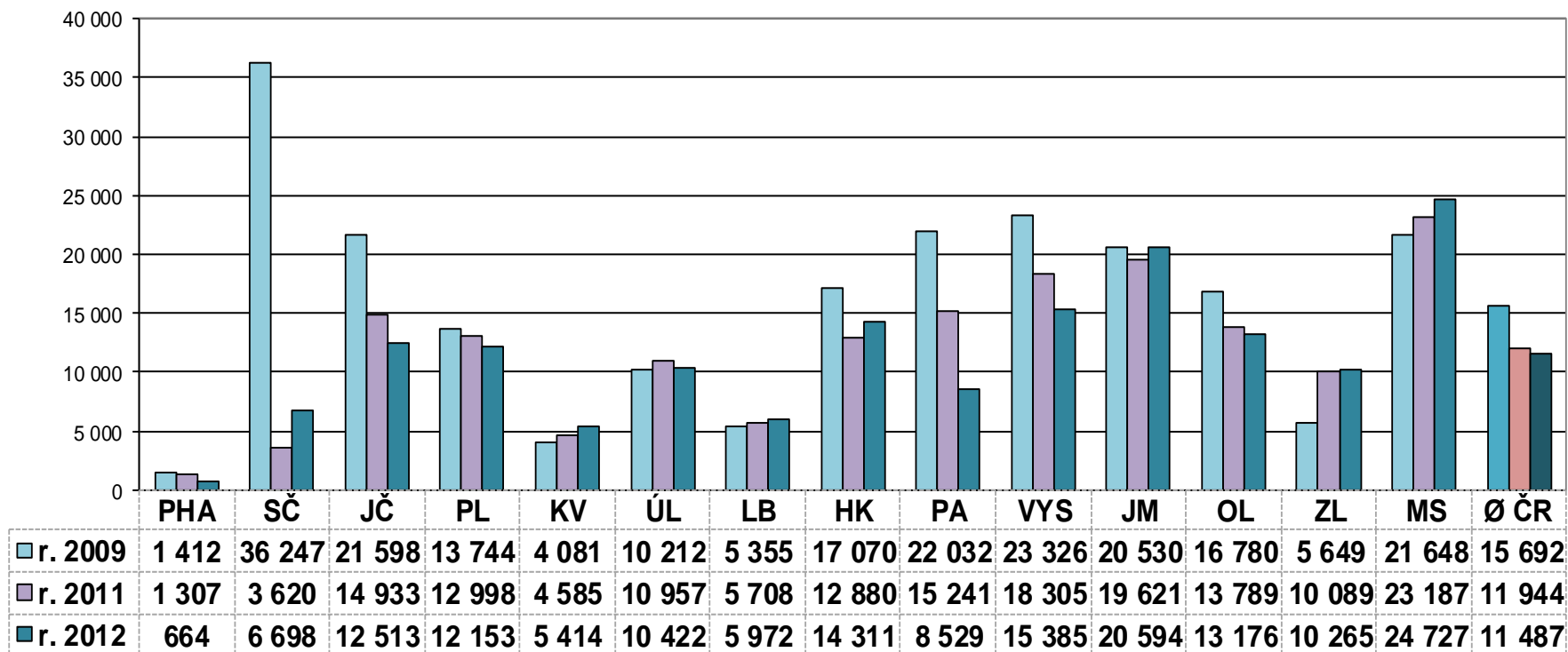


r. 2009	274	181	227	194	227	355	125	286	213	251	190	262	172	262	223
r. 2011	221	174	243	212	259	360	140	320	197	277	220	276	201	279	241
r. 2012	301	173	264	199	235	375	153	335	211	262	227	318	229	304	249

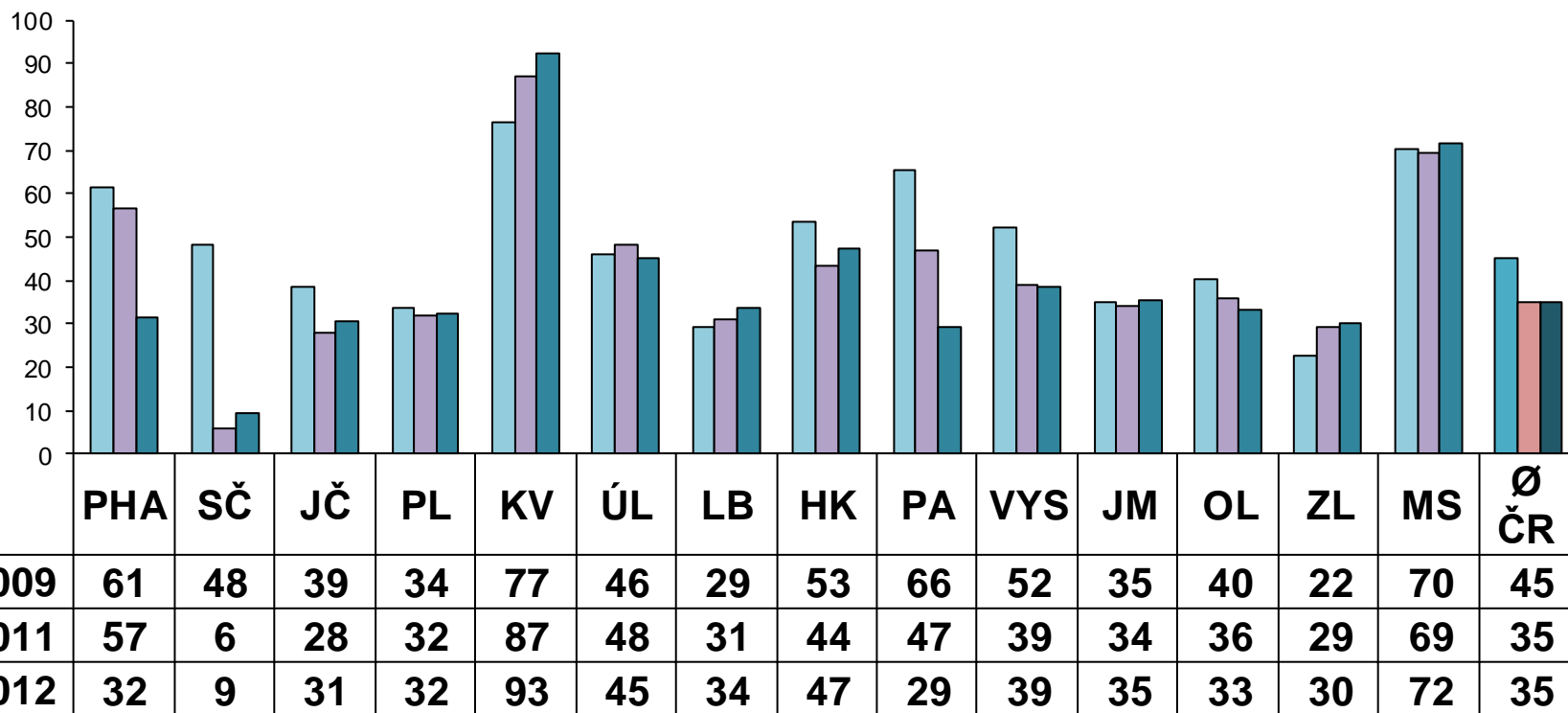
Výměnné fondy (v k.j.), obnova

	2009	2011	2012	Rozdíl 2012/2011
Obsloužené knihovny	5 299	5 257	5 254	-3
Stav VF k 31.12.	2 778 524	3 062 950	3 170 527	+ 107 577
Pro 1 obslouž. kn.	524	583	603	+ 20
Roční přírůstek	240 186	185 036	184 729	- 307
Roční obnova v %	8,4 %	6,0 %	5,8 %	- 0,2 %
Z krajské dotace	219 684	167 220	160 823	- 6 397
Z jiných zdrojů	7 290	4 854	5 444	+ 590
Z financí od obcí	12 105	12 029	14 228	+ 2 199

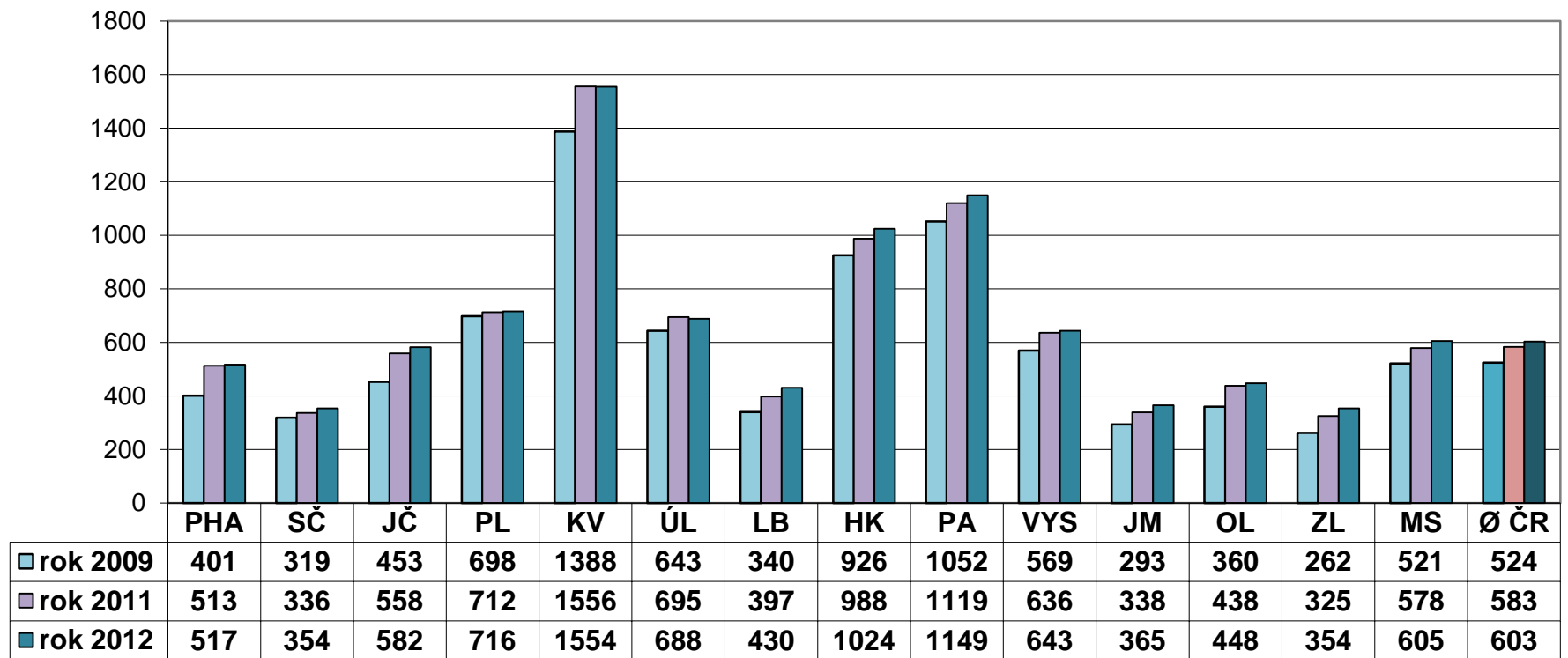
Počet k.j. zakoupených do VF z krajských dotací na RF v letech 2009, 2011 a 2012



Průměrný roční přírůstek VF v k.j. na 1 obslouženou knihovnu v letech 2009, 2011 a 2012



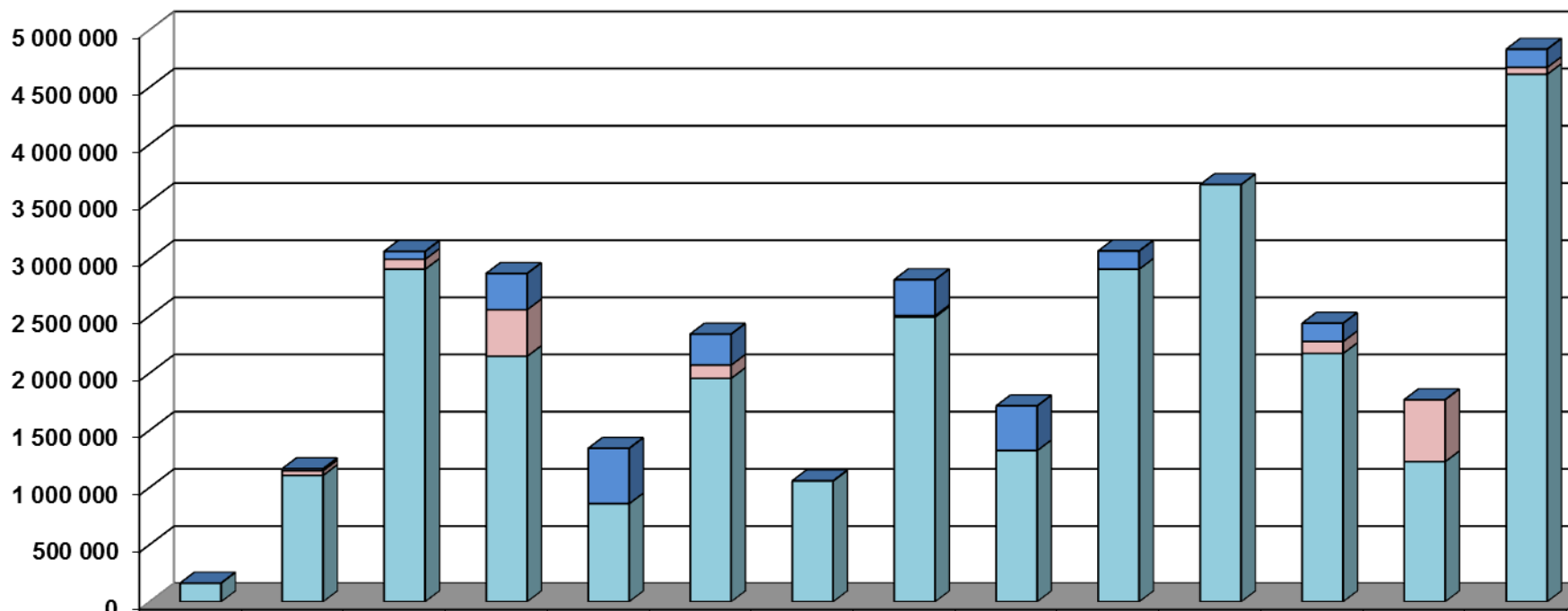
Vývoj průměrného počtu k.j. pro 1 obslouženou knihovnu v krajích v letech 2009, 2011 a 2012



Finanční prostředky na nákup VF (v Kč)

Čerpání z ...	2009	2011	2012	Rozdíl 2012/2011
Z krajských dotací	39 446 042	28 962 527	28 571 812	- 390 715
Z jiných zdrojů	1 299 178	872 260	1 370 150	+ 497 890
Podíl obcí na nákupu VF	2 381 507	2 258 975	2 335 382	+ 76 407
Celkem na nákup VF	43 126 727	32 093 762	32 277 344	+ 183 582

Doplňování VF podle finančních zdrojů v roce 2012 (v Kč)

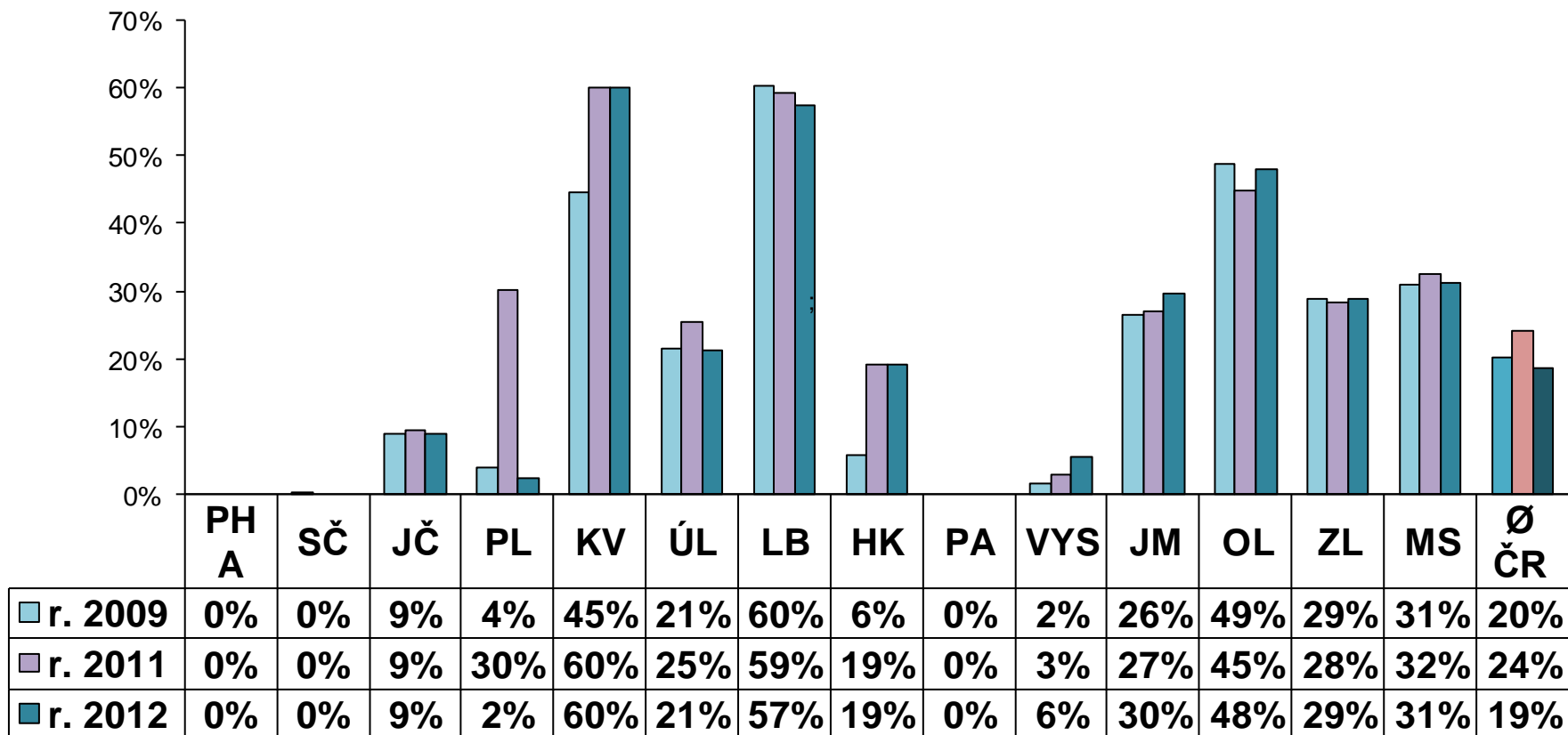


	PHA	SČ	JČ	PL	KV	ÚL	LB	HK	PA	VYS	JM	OL	ZL	MS
■ z prostředků obcí	0	17000	69435	316674	483190	270106	0	312455	390297	158147	0	159224	0	158854
■ z jiných zdrojů	0	39682	86607	406978	0	115986	1316	13800	0	0	0	104374	541092	60316
■ z krajské dotace RF	163063	1106034	2908331	2146915	857881	1954171	1055791	2490044	1322223	2909287	3647775	2171792	1225754	4612751

Nákup a zpracování do vlastních KF (z prostředků obcí) 2012

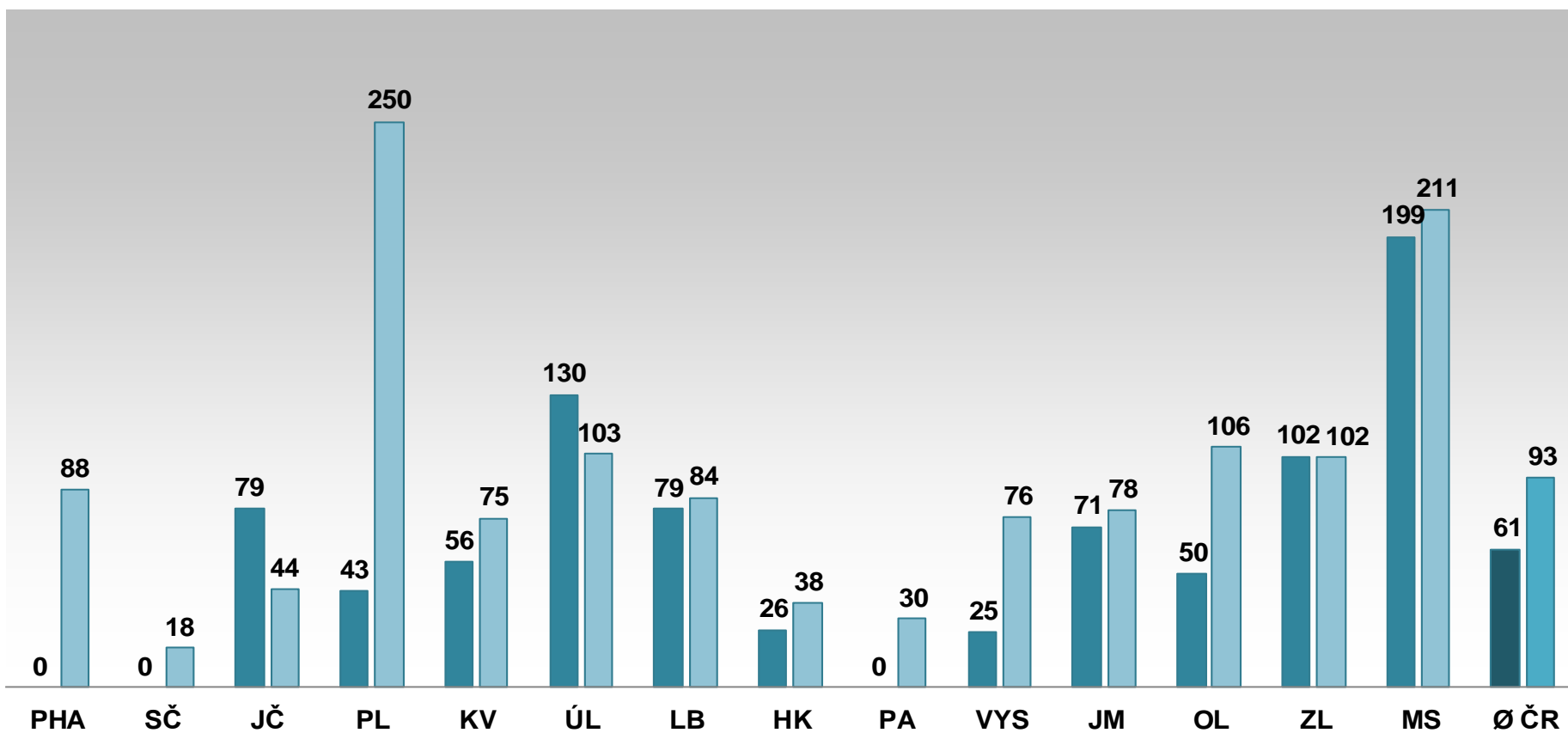
	2009	2011	2012	Rozdíl 2012/2011
Nákup kmenových fondů				
Počet knihoven	1 030	1 224	1 119	- 105
Počet nakoupených k.j.	93 888	94 146	93 369	- 777
Náklady obcí na nákup KF v Kč	12 836 448	13 807 561	13 399 334	- 408 227
Zpracování kmenových fondů				
Počet knihoven	1 409	1 525	1 608	+ 83
Počet zpracovaných k.j.	157 298	158 128	155 852	- 2 276
Náklady obcí na zpracování KF v Kč	1 042 279	1 466 389	1 276 412	-189 977

Procento obsluhovaných knihoven, jimž obce přispívají na vlastní KF 2009, 2011 a 2012 (PK a KK jej nakupují)



Ø počet k.j. zakoupených a zpracovaných k.j. do 1 knihovny z prostředků obcí v roce 2012

■ Ø počet zakoupených k.j. na knihovnu ■ Ø počet zpracovaných k.j. na knihovnu



Ostatní standardizované služby RF

	2009	2011	2012	Rozdíl 2012/2011
Revize KF				
Obsloužené knihovny	1 029	1 137	1 066	- 71
Revidované k.j.	1 885 668	2 187 190	2 197 879	+ 10 689
Servis VT				
Obsloužené knihovny	768	887	831	- 56
Počet akcí	1 557	1 559	1 425	- 134
Doprava				
Obsloužené knihovny	5 336	5 151	5 235	84
Ujeté km.	355 372	308 015	306 414	- 1 601

7 standardiz. služeb RF = základ RF v r. 2012

Služba	Požadavek MP	Skutečnost v r. 2012
1. Poradenství	1x ročně MN do každé kn. *	1,97 MN (v každé obsluhované knihovně)
2. Statistika	1x ročně výkazy	1,1 /1 obsluhovanou kn.
3. Vzdělávání	30 h. profi, 8 h. dobrov.	
Porady	4x ročně pro PK, 2x o.prof.	jen některé kraje
4. Tvorba VF	př. 1 500 k.j./PK pro 80 kn.	1 850 na 1 PK a KK/ 60
Soubory (cirkulace)	2x ročně soub. O 30 k.j.	4,3 sv./ rok , 249 k.j. celkem
5. Pomoc při revizi a aktual.	1x za 5 let na vyžádání	absence krajských v pravidlech
6. Nákup a zpracování do vlastních KF knihoven	Min. příspěvek obce 10 Kč/1 obyvatele	?
7. Servis AKS	Není číselně vyjádřeno	?

Obecní knihovny v číslech (Kult V12-01)

	2005	2009	2011	2012
Počet knihoven	5 144	4 641	4 610	5 530
Registrovaní uživatelé	232 486	198 904	198 553	198 994
Návštěvníci fyzičtí	1 746 264	1 946 814	2 008 054	2 131 420
Výpůjčky celkem	7 242 620	6 122 437	5 816 261	5 688 939
Kulturní akce	4 625	5 468	7 266	7 781
Studijní místa	12 980	22 062	23 406	24 059
PC s internetem	2 484	5 448	5 552	5 536
Využití internetu v knihovnách	212 740	396 175	320 220	282 122
Vlastní web	x	1 356	1 999	2 216
OPAC na webu	x	691	1 176	1 420
Plocha pro uživatele	161 830	174 628	174 873	175 081
Otevírací hodiny	14 537	15 480	15 106	15 689

Zdroj: sumáře výkazů Kult(MK) 12-01

Závěrem

- Mnohé se změnilo: **úspěchy i nové problémy, cílů dosaženo?**
- **7 sledovaných služeb – již běžný standard, až na výjimky**
- **7 standardizovaných služeb je základem pro rozvoj VKIS**
 - Finance, vznik krajských zásad a pravidel
 - Koncepce rozvoje – pomocník nejen metodika
 - Pozice metodika – „nová“ specializace?, generační výměna, práce na sobě samých, vzdělávání metodiků, praxe
 - Udržet úroveň VKIS v regionu je náročné
 - Jak a čím přesvědčit držitele financí?
 - Co nabízet provozovatelům knihoven, co od nich (pro jejich občany) vyžadovat?

- Zvýšit informovanost provozovatelů, veřejnosti a krajských zastupitelů
- V rámci koncepcí a konkrétního stavu rozvoje stanovit cíl, cíle a postupné kroky
- Péče o metodiky (vzdělávání, vzájemná komunikace, výměna zkušeností?)
- Novela standardu RF ANO či ještě NE?
- Přečtěme si znovu MP MK,
- **RF nejsou módním výstřelkem**, chápeme je jako **významný základ KIS obsluhovaných knihoven** i neoddělitelnou součást všech KIS Vaší knihovny

Děkuji za pozornost a přeji

**zdárný rozvoj knihoven v regionu
a spokojenost jejich uživatelů!**

Ladislava Zemánková

Knihovnický institut NK ČR

Ladislava.zemankova@nkp.cz

http://knihovnam.nkp.cz/sekce.php3?page=10_RegFceRozc.htm