



# Regionální funkce 2013

První informace výsledků z pohledu celém ČR

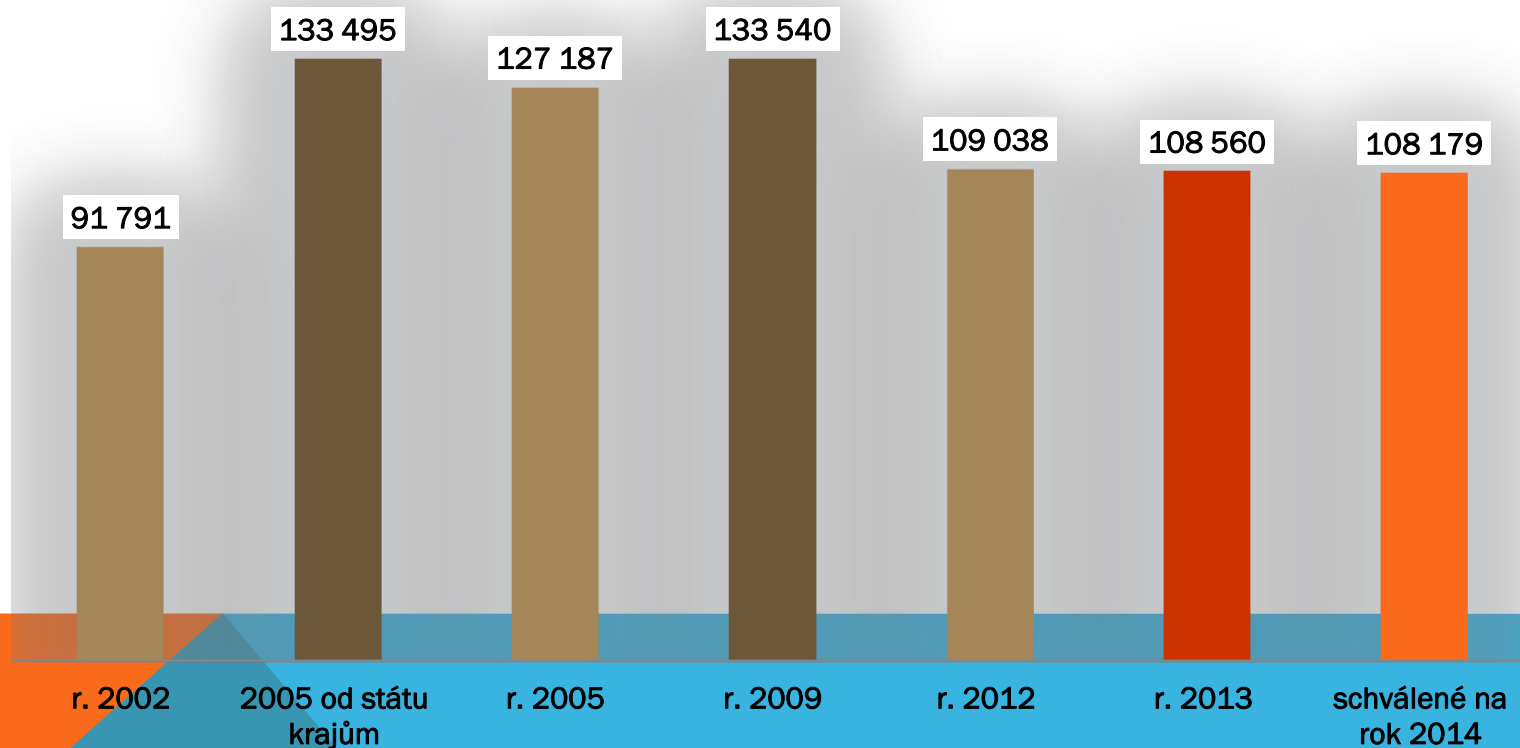
Porada sekce SDRUK pro RF

Praha, 12. května 2014

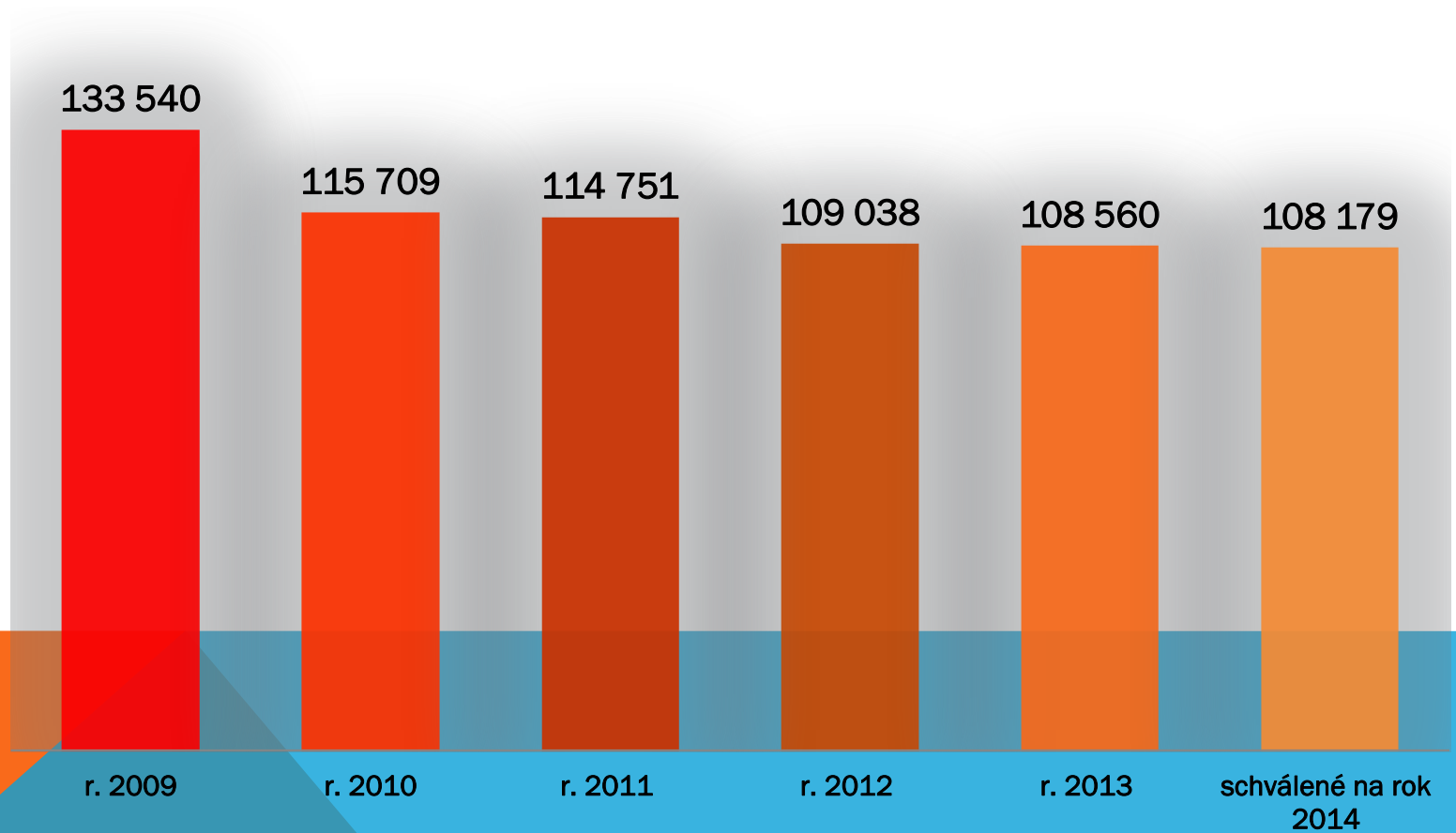
# SYSTÉM RF NA KONCI R. 2013

<b>V roce 2013</b>	
<b>Služby plnilo</b>	<b>14 krajských a 87 pověřených knihoven</b>
<b>S počtem metodiků</b>	<b>220,1</b>
<b>Služby využívalo</b>	<b>5 967 knihoven (obsluhovaných) 7 590 000 obyvatel (pro 74% obyv. ČR)</b>
<b>Standard RF</b>	<b>7 služeb (měřitelných)</b>
<b>Za krajské dotace</b>	<b>v celkové částce v ČR 108 580 593 Kč (oproti plán. 107 mil.)</b>

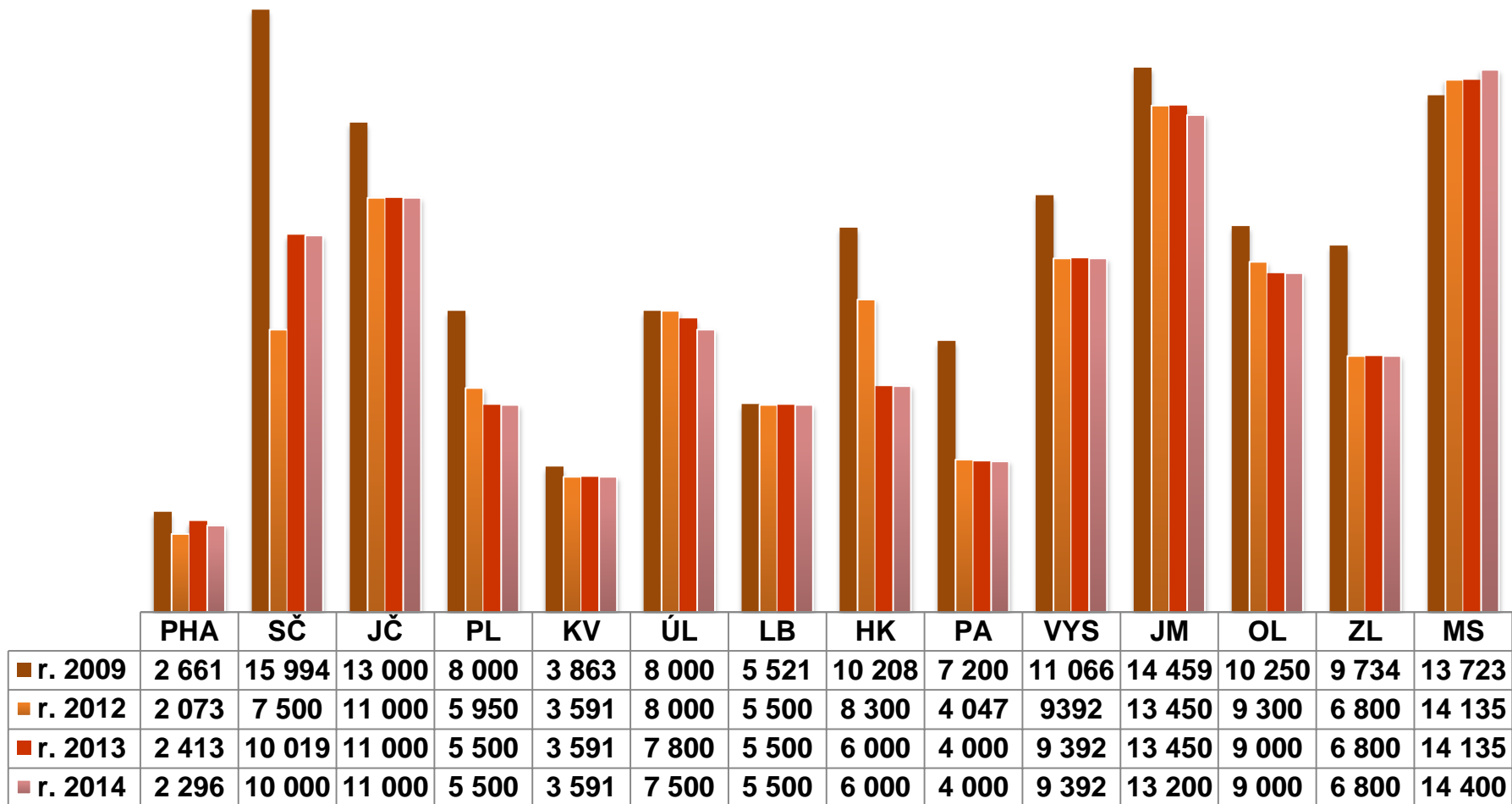
# VÝVOJ FINANCOVÁNÍ RF V ČR CELKEM 2002 - 2013 (V TISÍCÍCH KČ)



# PODOBNĚJI, I S LETY 2010 A 2011



# Financování RF od krajů v letech 2009, 2012 a 2013 s příslibem na r. 2014 (v tisících Kč)



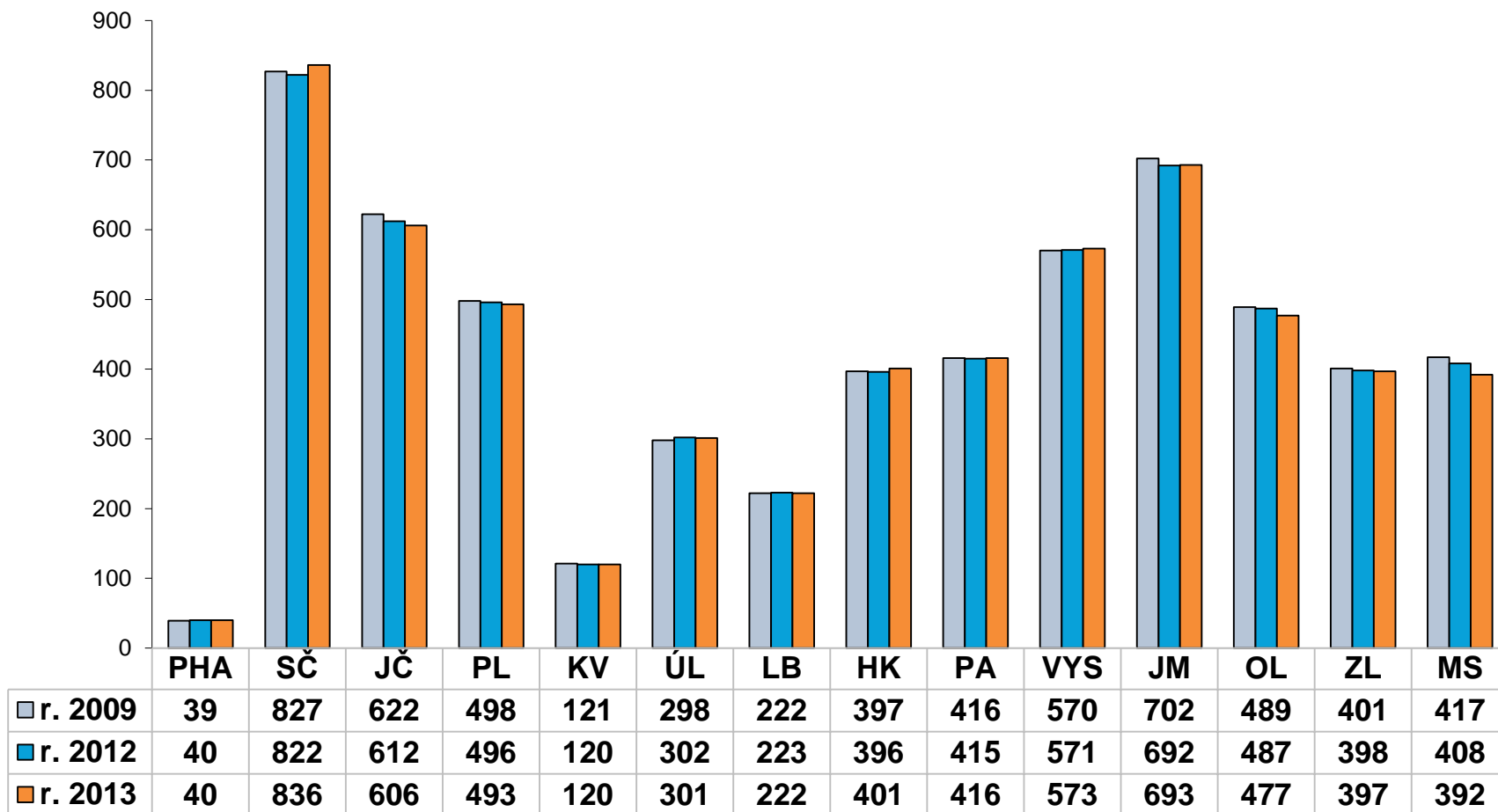
# Čerpané dotace a finance z dalších zdrojů (v Kč)

Čerpání z ...	2009	2012	2013	Rozdíl 2013/2012
Krajské dotace na RF	133 678 274	109 058 955	108 599 875	- 459 080
Jiné zdroje (vlastní)	4 339 781	8 319 818	8 763 023	443 205
Z jiných grantových programů krajů	4 558 500	658 420	308 000	- 350 420
Čerpáno celkem	142 576 555	118 037 193	117 670 898	-366 295
Náklady obcí na vlastní KF	13 878 727	14 675 746	13 796 072	- 879 674
Podíl obcí na nákupu VF	2 381 507 352 obcí Ø příspěvek 6 766 Kč	2 335 382 507 obcí Ø příspěvek 4 606 Kč	3 989 282 735 obcí Ø příspěvek 5 428 Kč	1 653 900 228 Ø příspěvek se zvýšil o 822 Kč
<b>Celkem</b>	<b>158 836 789</b>	<b>135 048 321</b>	<b>135 456 252</b>	<b>407 631</b>

# VÝVOJ ZÁKLADNÍCH PODMÍNEK PRO RF

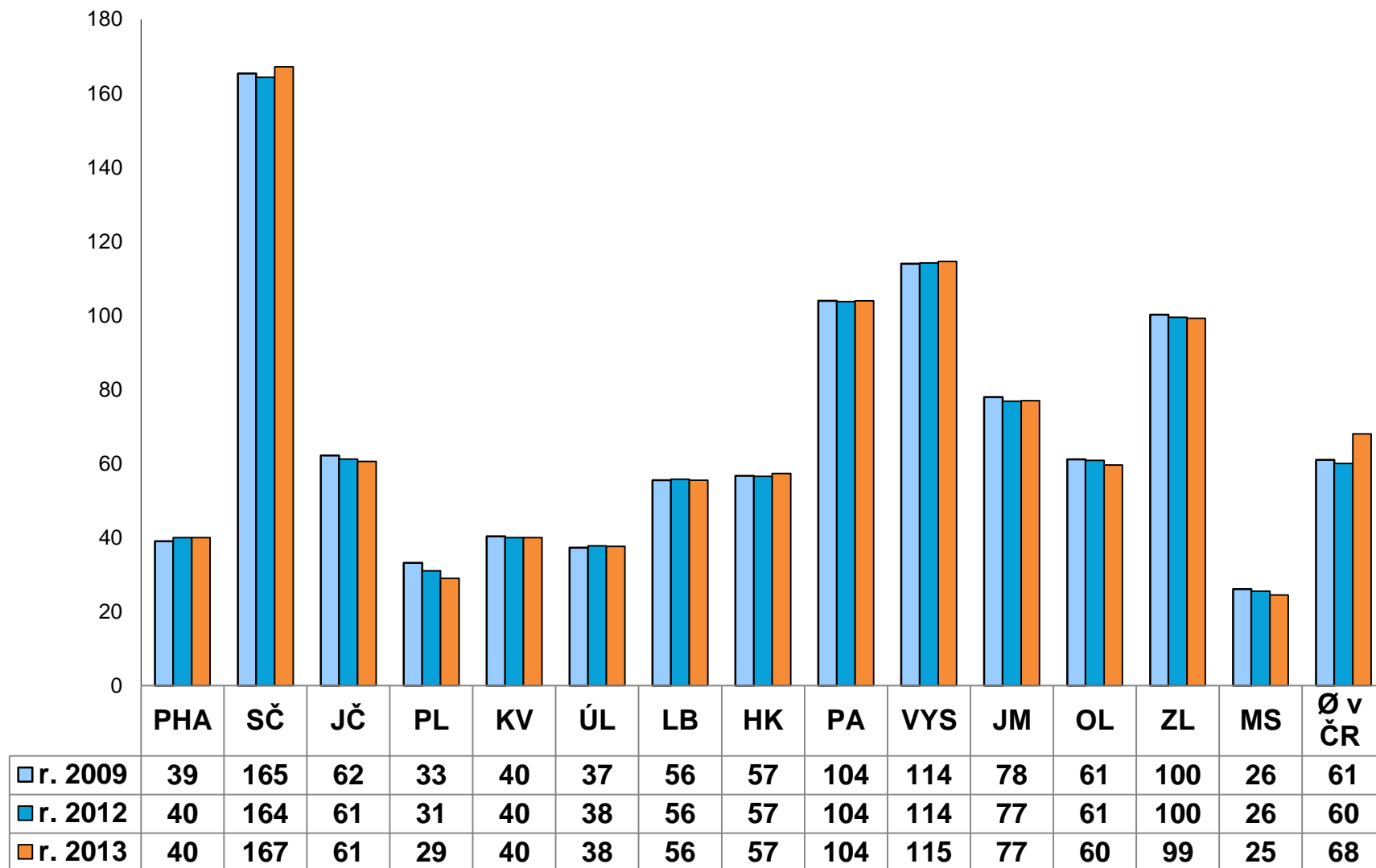
Rok	2009	2012	2013	Rozdíl 2013/2012
Finanční prostředky na výkon RF (v tis.Kč)	133 678	109 059	108 560	- 499
Počet obsluhovaných knihoven	6 019	5 982	5 967	- 15
Počet obsluhujících knihoven	85 PK +14 KK	86 PK + 14 KK	87 PK + 14KK	+ 1 PK
Počet metodiků (přepočteno na plně zaměstnané)	243,36	225,9	220,1	- 5,8

# POČET OBSLUHOVANÝCH KNIHOVEN V KRAJÍCH ČR POROVNÁNÍ LET 2009, 2012 A 2013

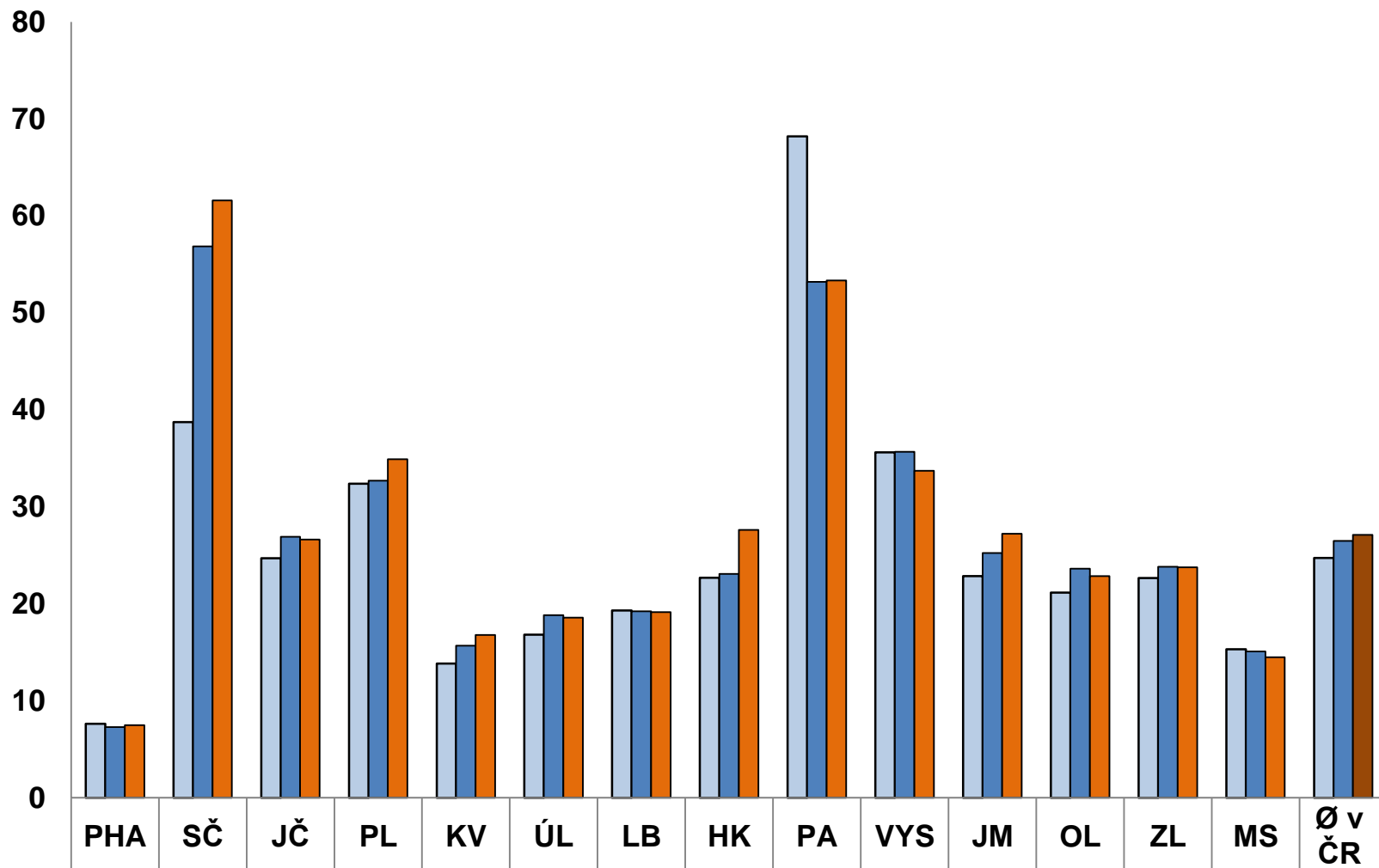




## Počet obsluhovaných knihoven na 1 PK a KK v krajích v letech 2009, 2012 a 2013



## Počet obsluhovaných knihoven na 1 metodika v krajích

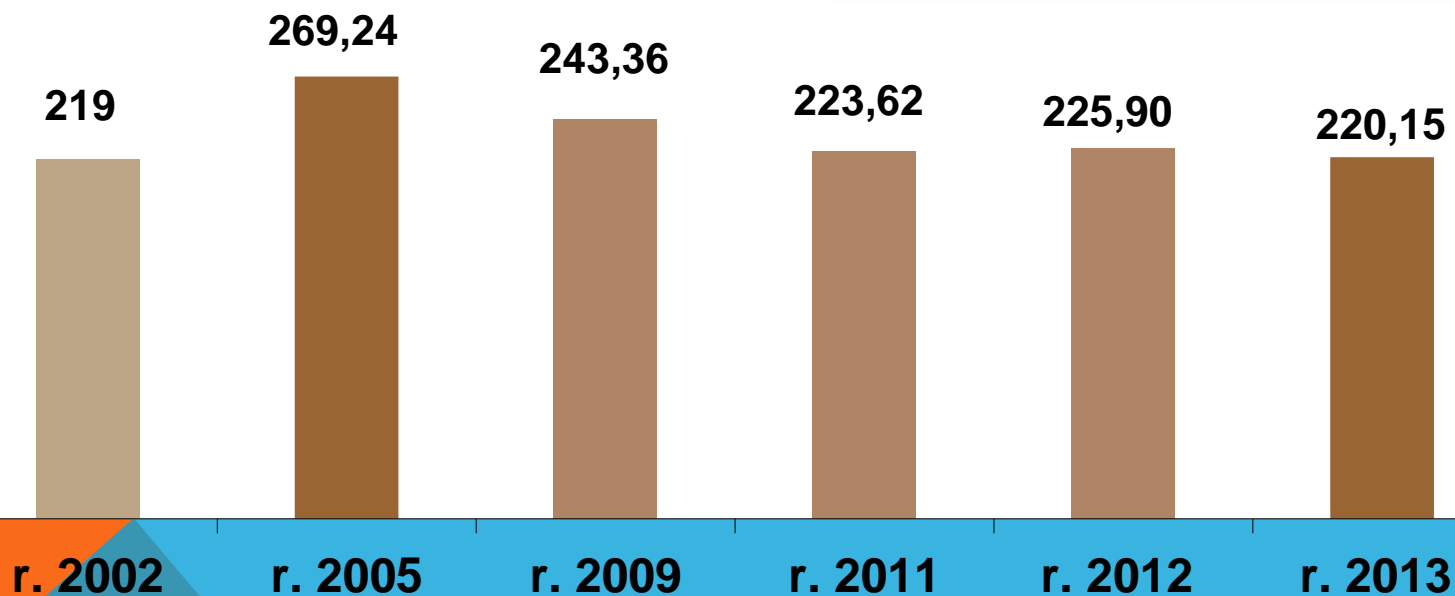


r. 2009	8	39	25	32	14	17	19	23	68	36	23	21	23	15	25
r. 2012	7	57	27	33	16	19	19	23	53	36	25	24	24	15	26
r. 2013	7	62	27	35	17	19	19	28	53	34	27	23	24	14	27

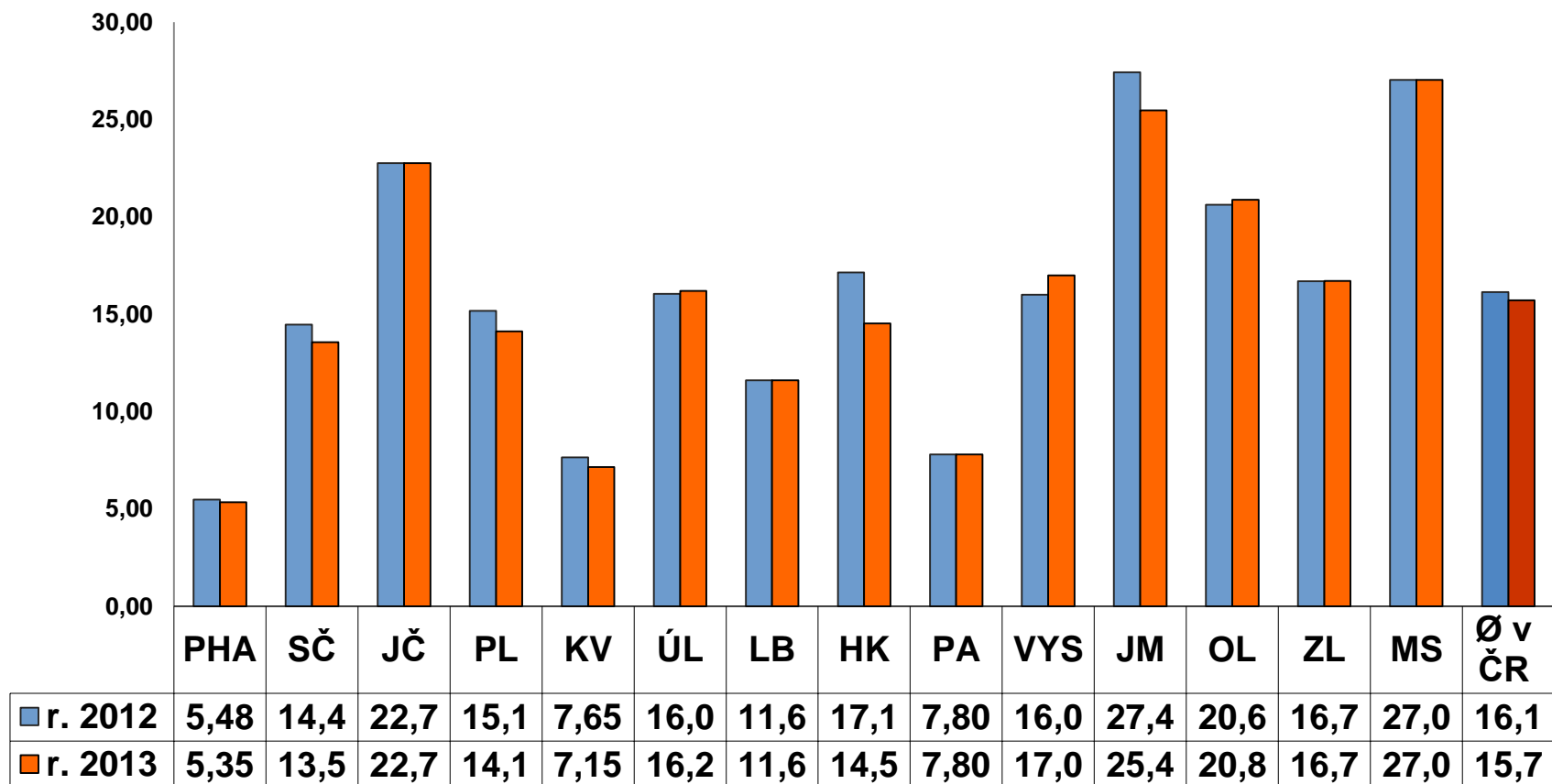
# POČET METODIKŮ V ČR CELKEM V LETECH 2002 AŽ 2013

Od roku 2005

o 49,09 metodika méně



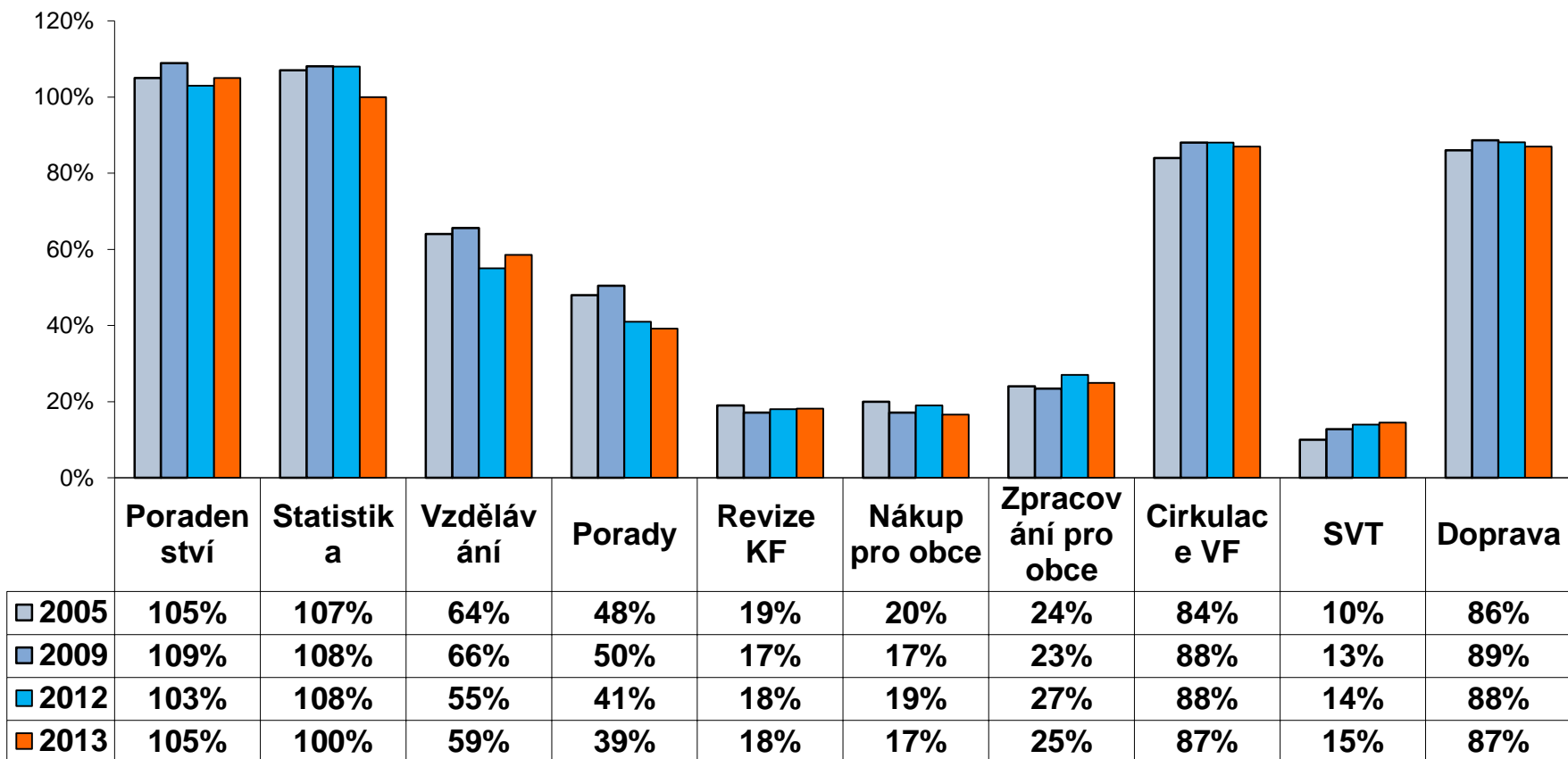
## Kde se meziročně snižoval počet metodiků ?



# CO VŠECHNO METODIK ZA ROK ZMÁKNE (Ø V ČR)

Ø výkony 1 metodika (plný pracovní úvazek) v roce	2005	2009	2012	2013
Průměrný počet obsluhovaných knihoven	22	25	27	27
Poskytnuté konzultace	74	107	96	93
Realizované metodické návštěvy	43	49	52	52
Zpracované statistické výkazy (včetně sumářů)	25	25	29	30
Organizace vzdělávacích akcí (včetně lektorování)	3	2,6	2,4	2,4
Pořádání a vedení porad	2	2	1,8	1,7
Pomoc při revizi KF (k. j.)	8 583	7 749	9 781	10 097
Nákup knih z prostředků obcí (k. j.)	375	386	421	409
Zpracování knih z prostředků obcí (k. j.)	492	646	707	730
Roční přírůstek VF v k. j. (nákup, zpracování, úprava)	920	987	828	887
Distribuce výměnných souborů (počet souborů)	72	86	99	103
Počet svazků ve výměnných souborech (k. j.)	3 257	4 861	5 591	5 828
Při rozvozech souborů a metodických návštěvách ujede (km)	1 352	1 460	1 377	1 552

# ŽÁDANOST SLUŽEB V LETECH 2005, 2009, 2012 A 2013



SLUŽBY RF NA POMOČ  
KNIHOVNÍKŮM,  
PROVOZOVATELŮM KNIHOVEN =  
ČTENÁŘŮM

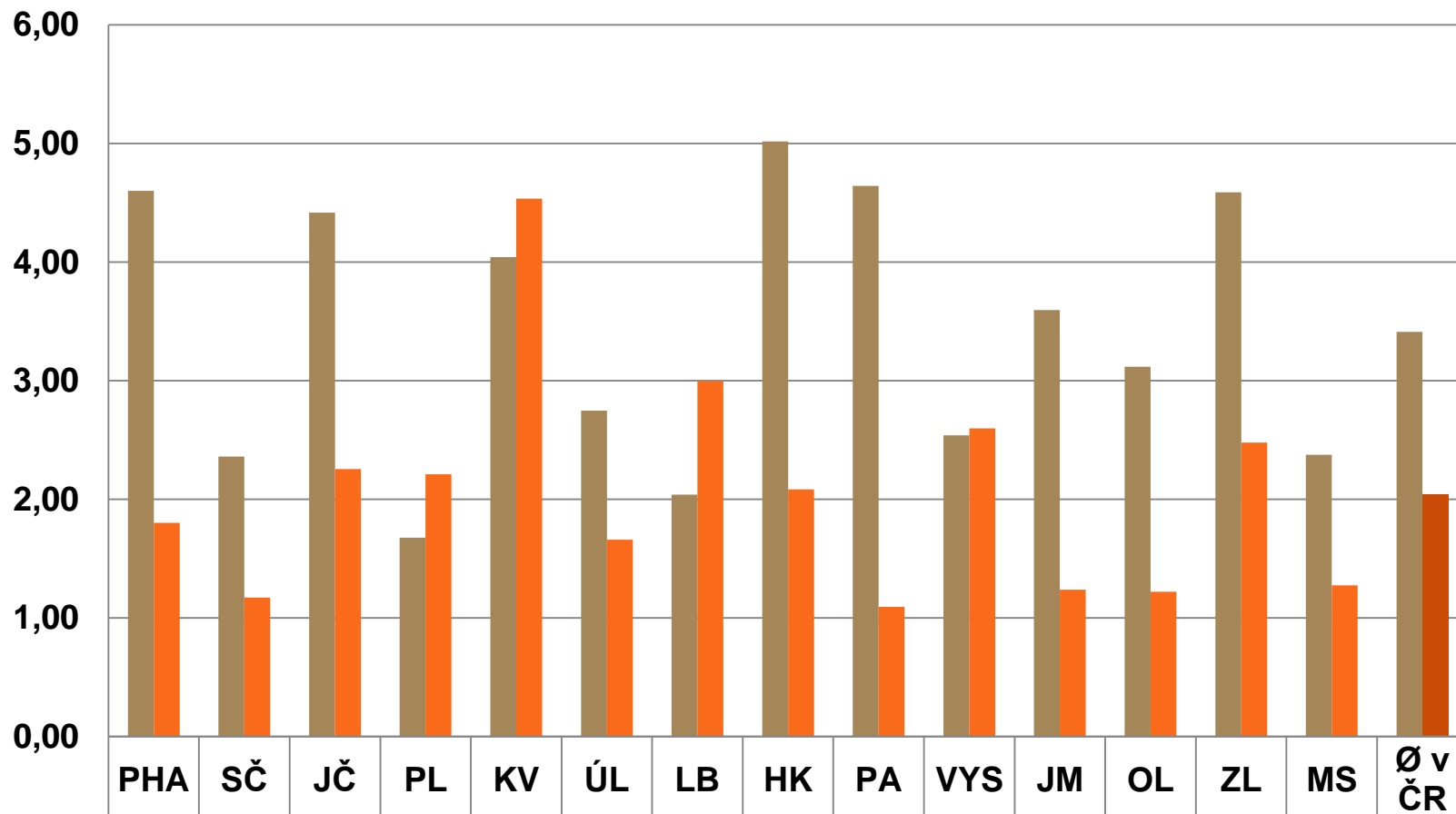


# PORADENSKÁ A KONZULTAČNÍ ČINNOST

	2009	2012	2013	Rozdíl 2013/2012
Obsloužené knihovny	6 553	6 187	6 249	62
Konzultace	21 420	21 705	20 484	- 1 221
Ø na 1 obslouž. knih	3,3	3,5	3,3	
Metodické návštěvy	12 004	11 790	11 403	- 387
Ø na 1 obslouž. knih	1,83	1,91 2,11	1,82 2,14	

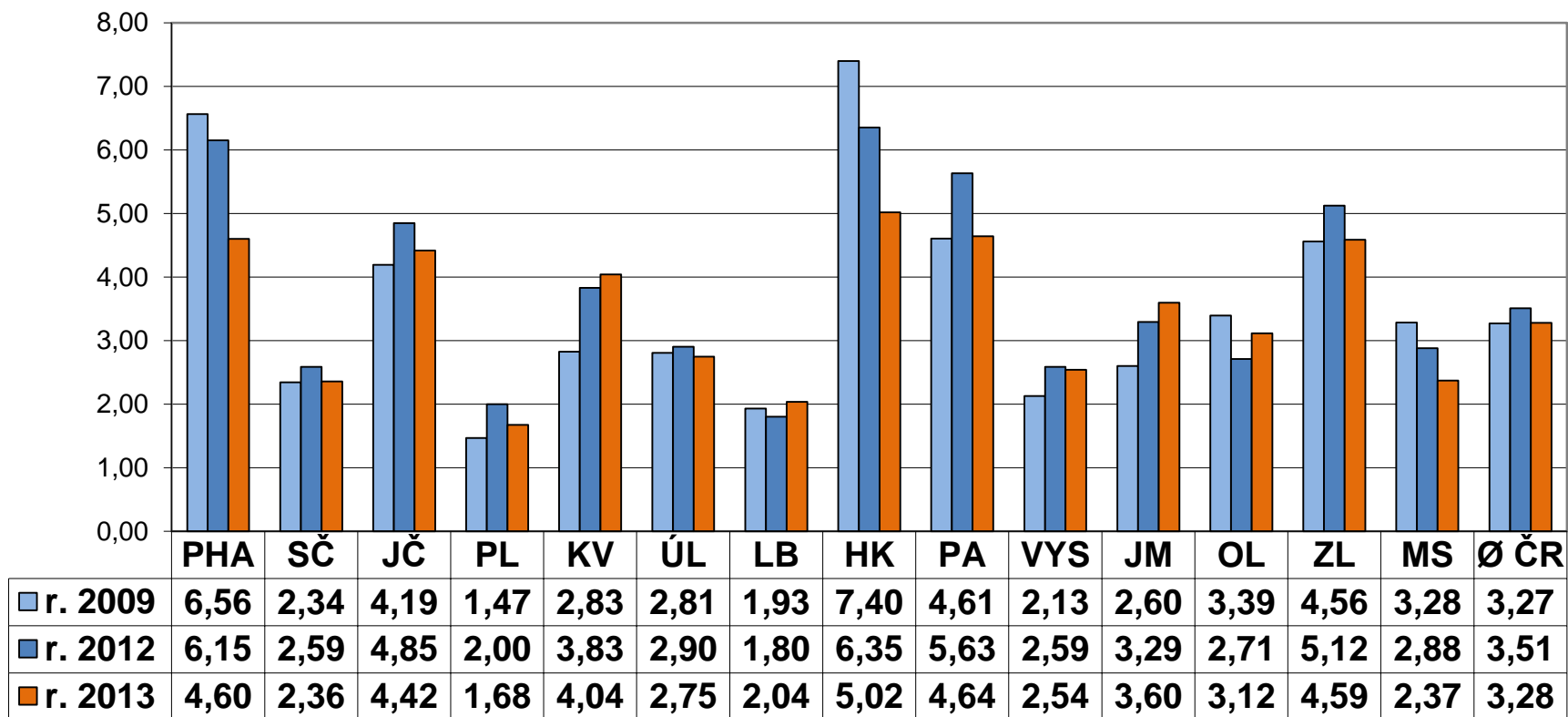


# PRŮMĚRNÝ POČET KONZULTACÍ A METODICKÝCH NÁVŠTĚV NA 1 OBSLOUŽENOU KNIHOVNU V ROCE 2013

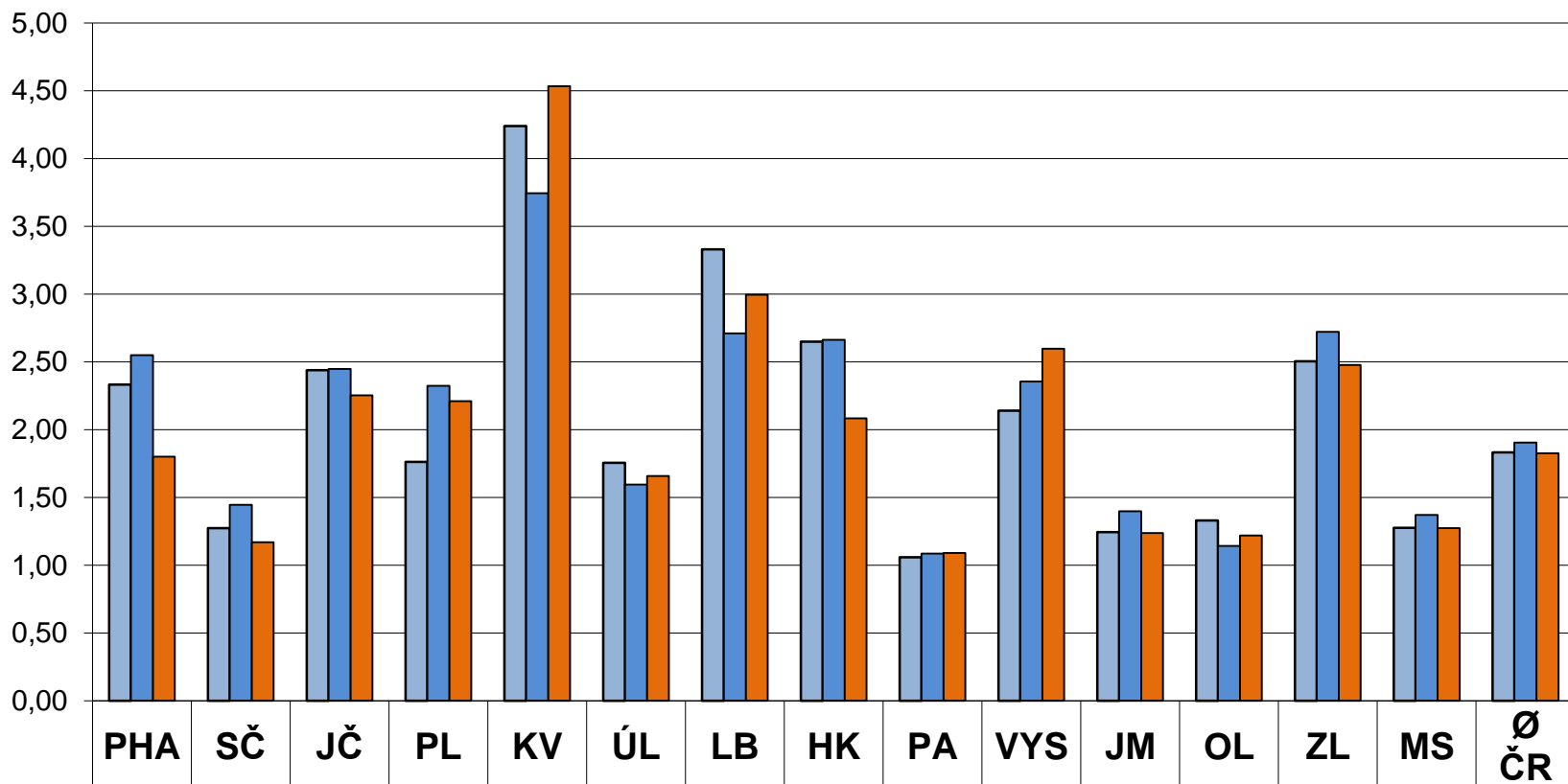


■ konzultace	4,60	2,36	4,42	1,68	4,04	2,75	2,04	5,02	4,64	2,54	3,60	3,12	4,59	2,37	3,41
■ m. návštěvy	1,80	1,17	2,25	2,21	4,53	1,66	3,00	2,08	1,09	2,60	1,24	1,22	2,48	1,27	2,04

# PRUMĚRNÝ POČET KONZULTACÍ JEDNÉ OBSLOUŽENÉ KNIHOVNĚ



# Průměrný počet metod. návštěv v 1 obslužené knihovně v letech 2009, 2012 a 2013 v krajích ČR

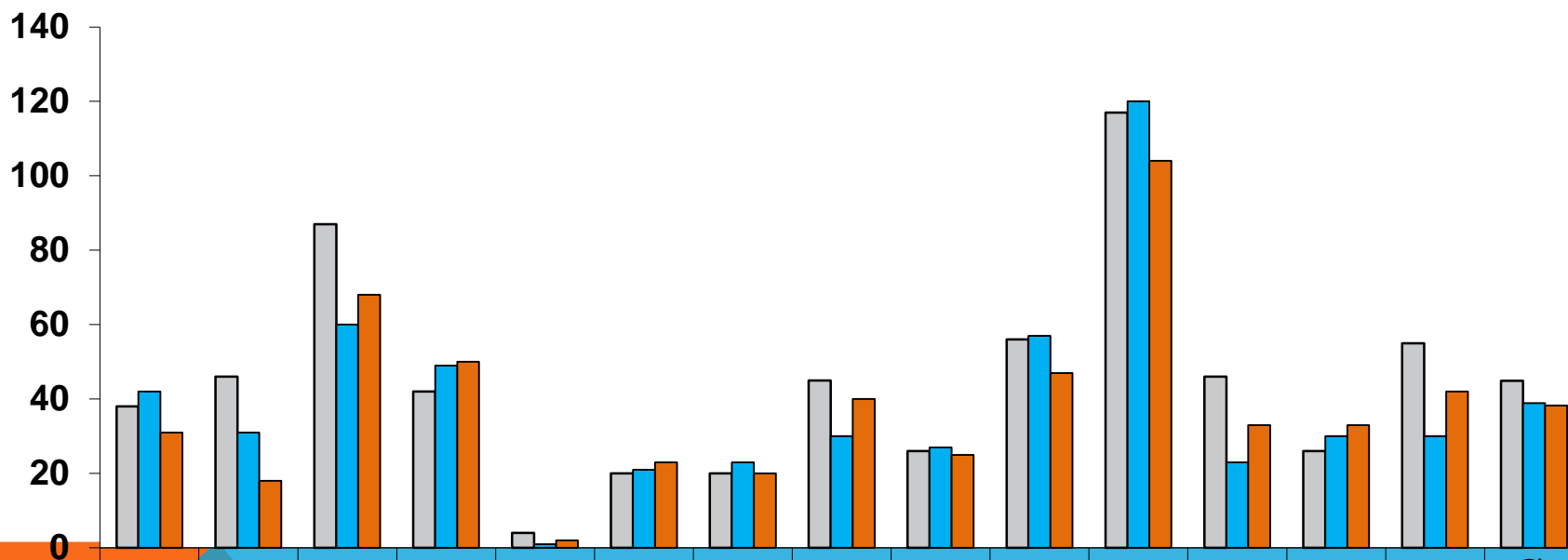


	PHA	SČ	JČ	PL	KV	ÚL	LB	HK	PA	VYS	JM	OL	ZL	MS	Ø ČR
■ r. 2009	2,33	1,27	2,44	1,76	4,24	1,76	3,33	2,65	1,06	2,14	1,24	1,33	2,50	1,28	1,83
■ r. 2012	2,55	1,45	2,45	2,32	3,74	1,59	2,71	2,66	1,09	2,35	1,40	1,14	2,72	1,37	1,91
■ r. 2013	1,80	1,17	2,25	2,21	4,53	1,66	3,00	2,08	1,09	2,60	1,24	1,22	2,48	1,27	1,82

# VZDĚLÁVÁNÍ (POUZE) V RÁMCI RF

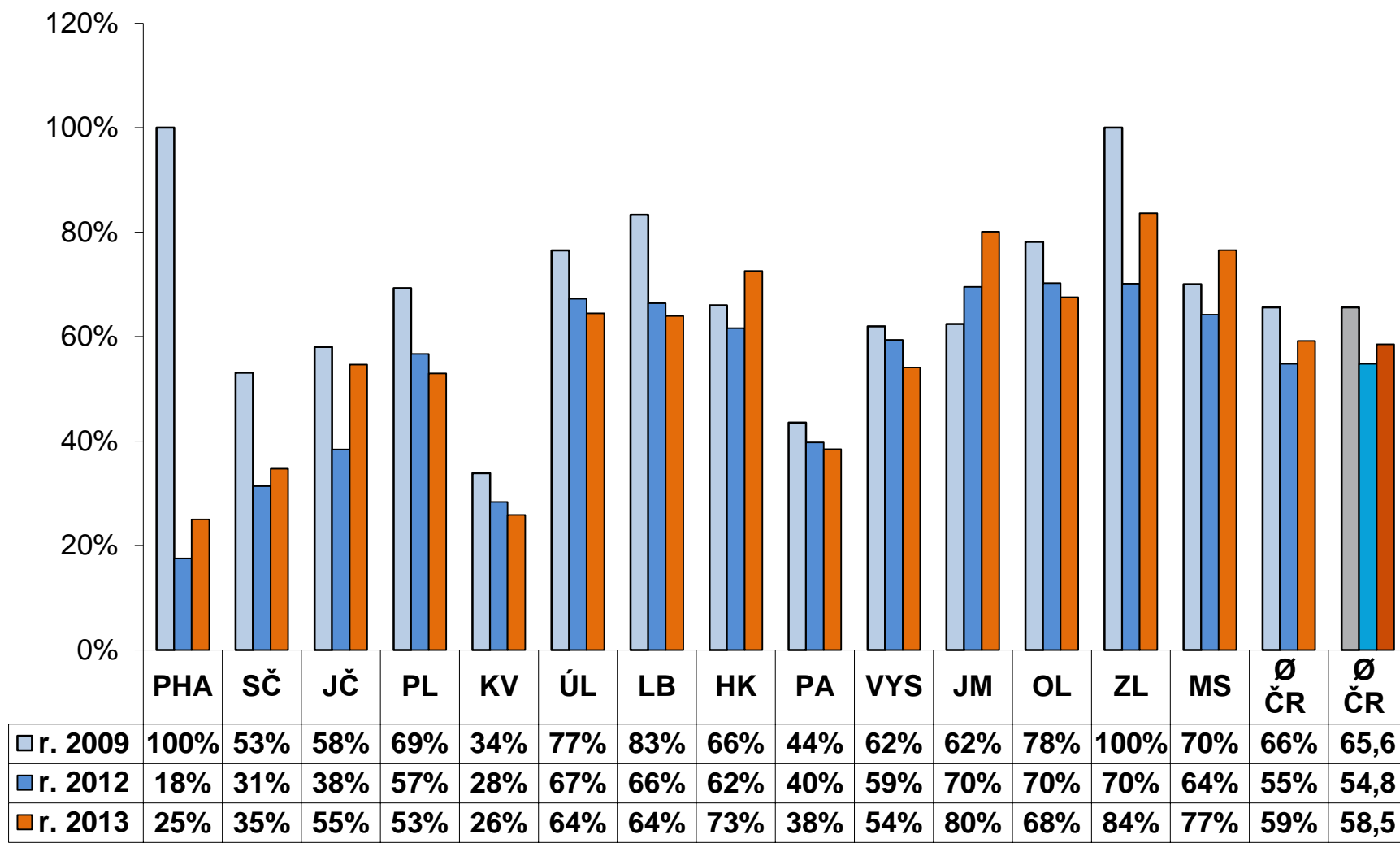
	2009	2012	2013	Rozdíl 2013 / 2012
Obsloužené knihovny	3 947	3 278	3 529	251
Počet akcí v rámci RF	628	544	536	- 8
Počet účastníků	8 259	7 565	8 034	469
Počet hodin	2 892	1 838	2 256	418

# Počet vzdělávacích akcí RF v krajích v letech 2009, 2012 a 2013

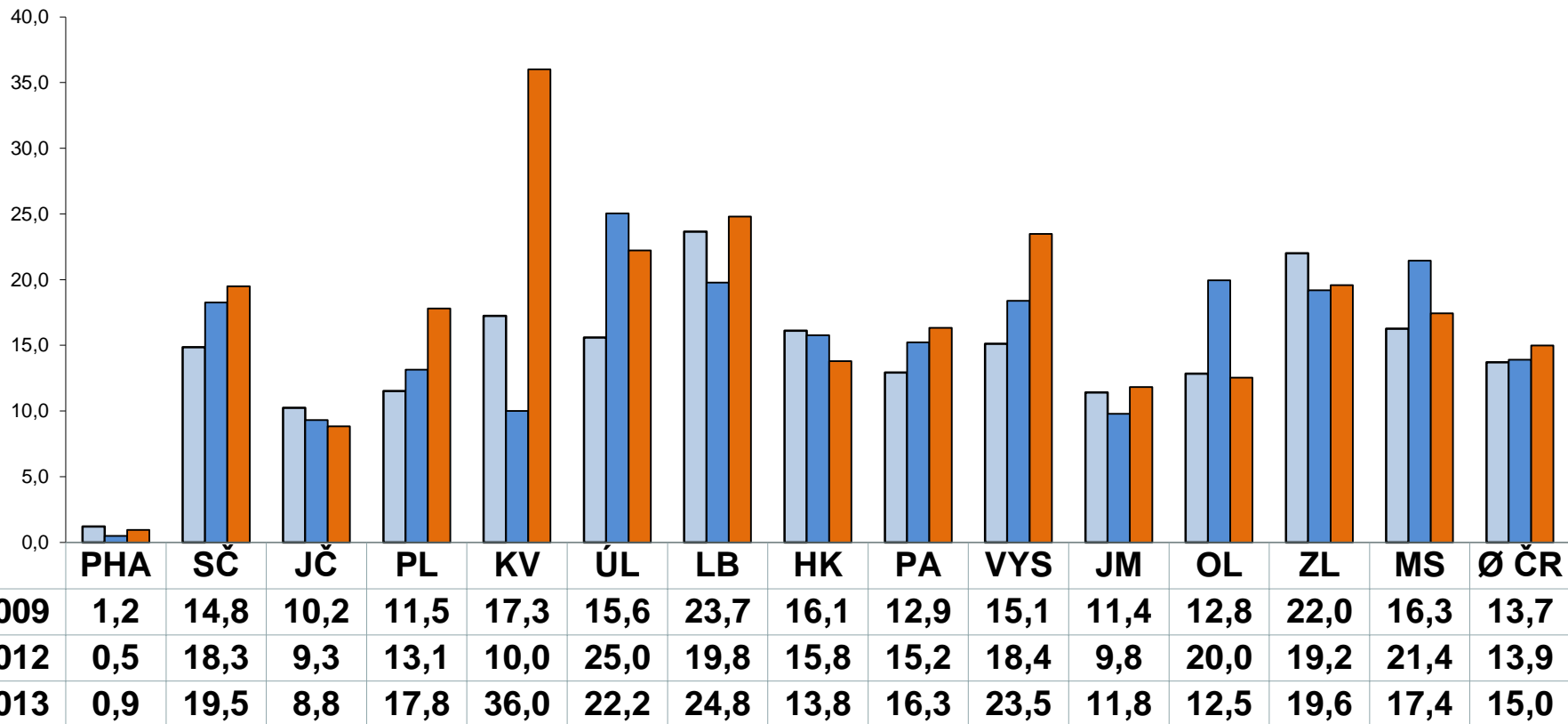


	PHA	SČ	JČ	PL	KV	ÚL	LB	HK	PA	VYS	JM	OL	ZL	MS	Ø ČR
r. 2009	38	46	87	42	4	20	20	45	26	56	117	46	26	55	45
r. 2012	42	31	60	49	1	21	23	30	27	57	120	23	30	30	39
r. 2013	31	18	68	50	2	23	20	40	25	47	104	33	33	42	38

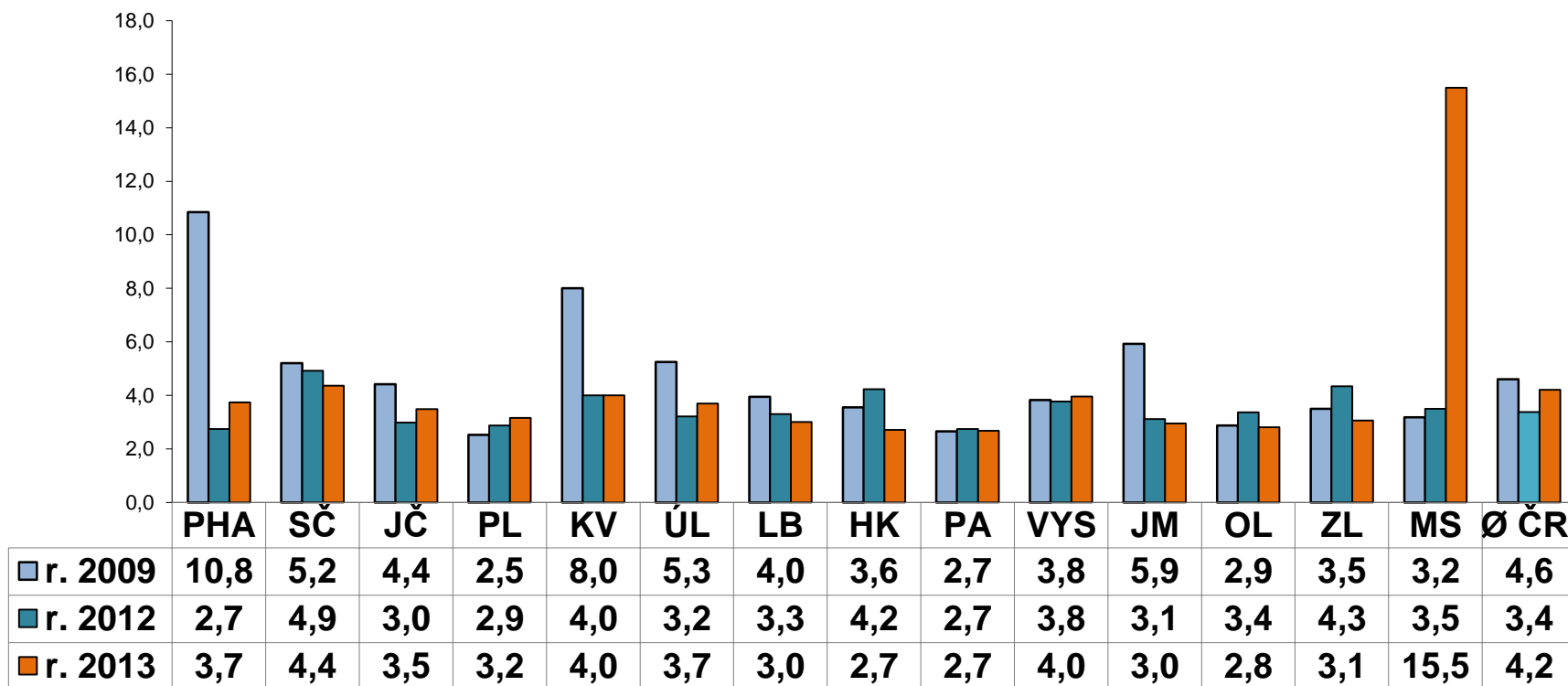
# Zájem obsluhovaných knihoven o vzdělávání RF v letech 2009, 2012 a 2013



# Průměrný počet účastníků na 1 vzdělávací akci RF v letech 2009, 2012 a 2013



# Průměrná délka trvání 1 vzdělávací akce RF v hodinách letech 2009, 2012 a 2013

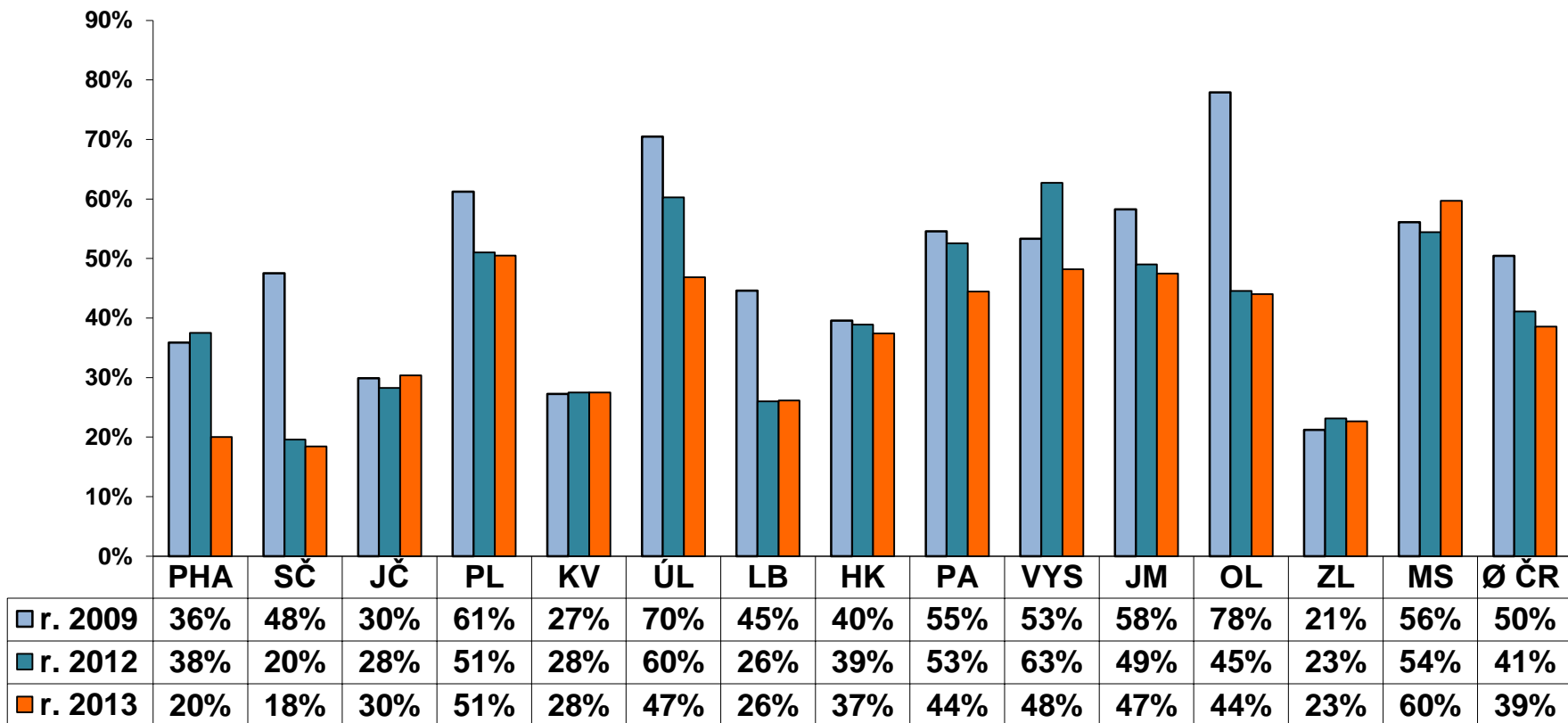




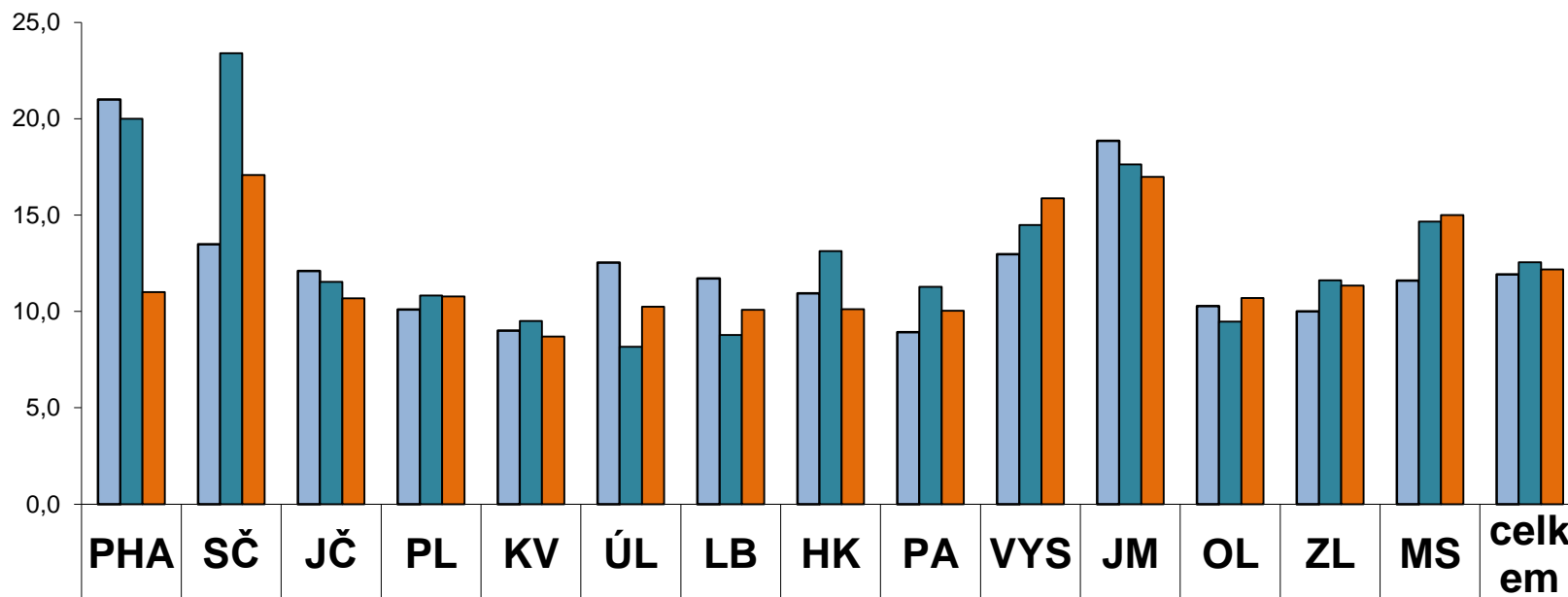
## PORADY – DOPLNĚK PORADENSTVÍ A VZDĚLÁVÁNÍ?

	2009	2012	2013	Rozdíl 2013/2012
Obsloužené knihovny	3 037	2 475	2 301	- 174
% knihoven účastnících se porad	51 %	41,4 %	38,6%	- 2,8 %
Počet porad	458	378	364	- 14
Počet účastníků	5 459	4 743	4 432	- 311
Ø počet účastníků 1 porady	11,9	12,6	12,2	

# Účast knihoven na poradách v letech 2009, 2012 a 2013 (procento z obsluhovaných knihoven)



## Průměrný počet účastníků jedné porady v krajích v letech 2009, 2012 a 2013



r. 2009	21,0	13,5	12,1	10,1	9,0	12,5	11,7	10,9	8,9	13,0	18,8	10,3	10,0	11,6	11,9
r. 2012	20,0	23,4	11,5	10,8	9,5	8,2	8,8	13,1	11,3	14,5	17,6	9,5	11,6	14,7	12,5
r. 2013	11,0	17,1	10,7	10,8	8,7	10,3	10,1	10,1	10,0	15,9	17,0	10,7	11,3	15,0	12,2

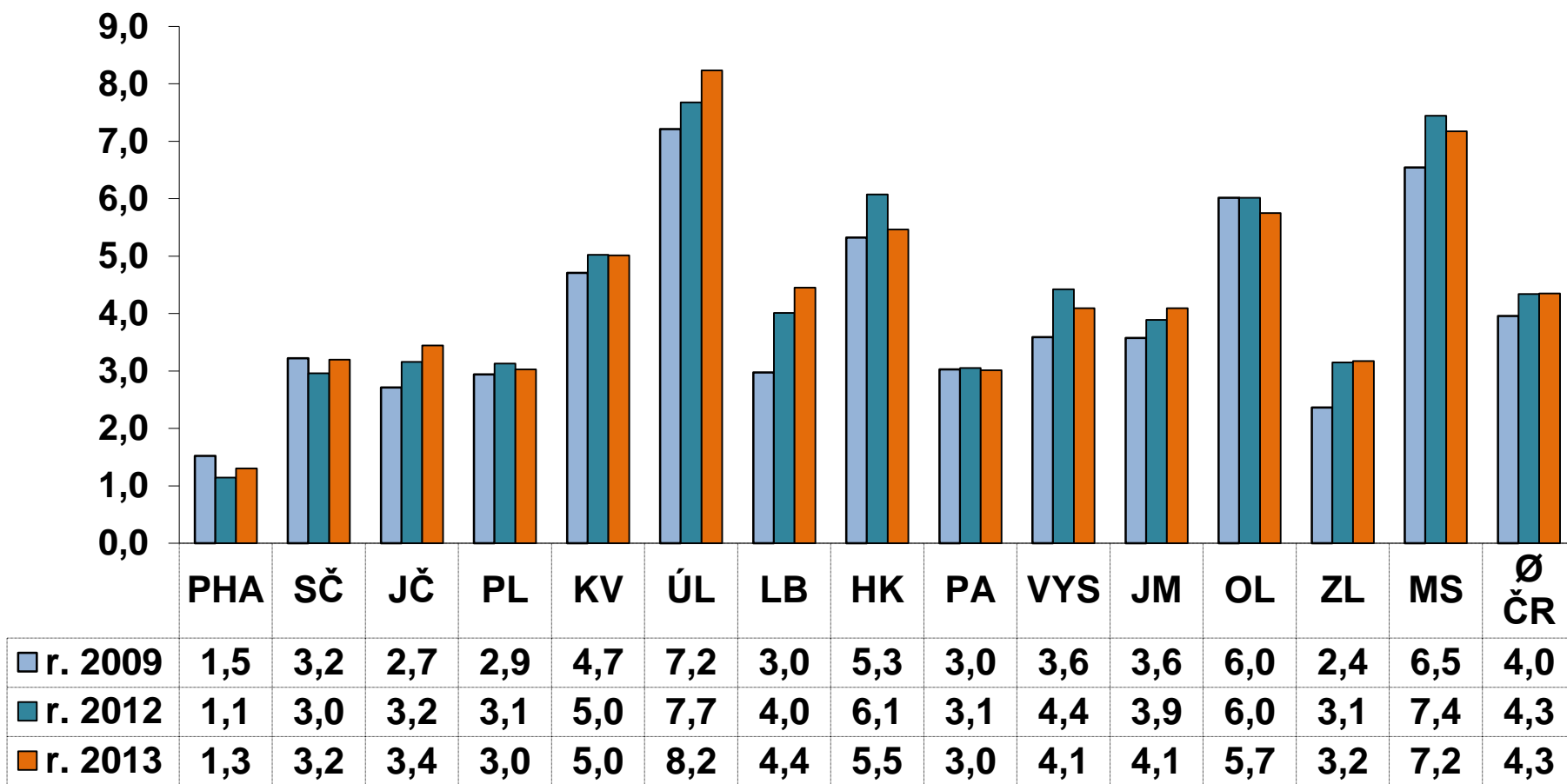
VÝMĚNNÉ FONDY  
KMENOVÉ FONDY  
FINANČNÍ ZDROJE NA NÁKUP



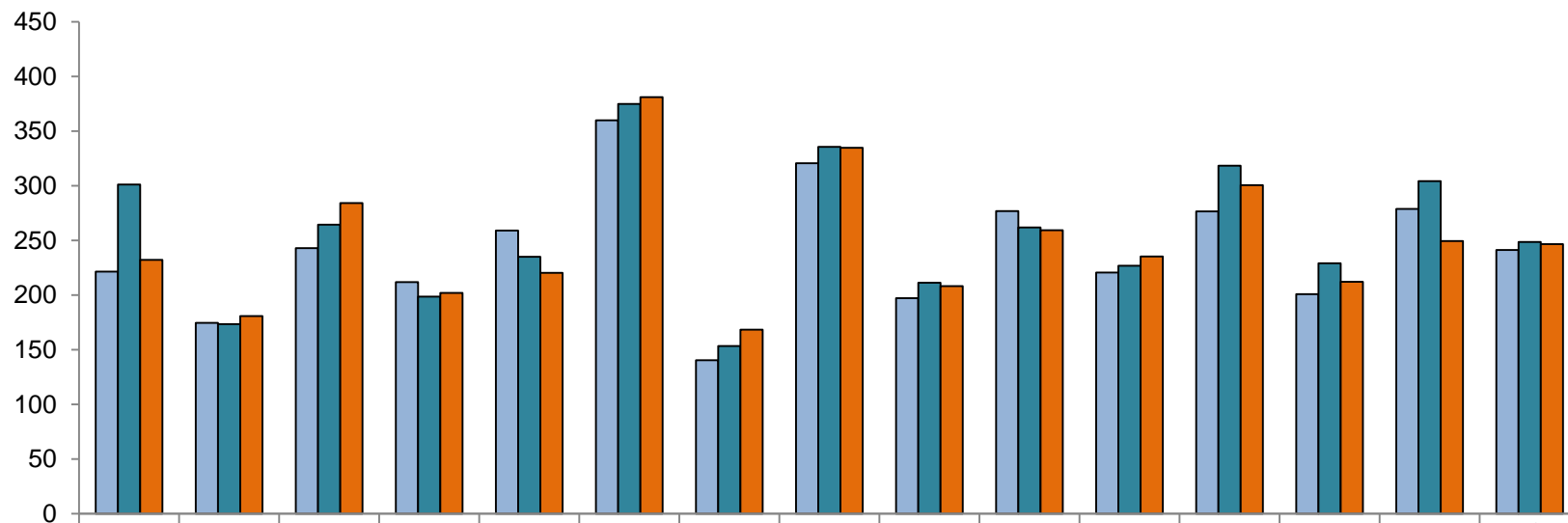
# VÝMĚNNÉ FONDY – VYUŽÍVÁNÍ

	2009	2012	2013	Rozdíl 2013/2012
Obsloužené knihovny	5 299	5 254	5 201	- 53
% z obsluhovaných	88 %	88 %	87 %	
Počet souborů	20 958	22 806	22 612	- 194
V nich k.j. celkem	1 182 925	1 305 930	1 282 123	- 23 807
Ø počet souborů do 1 knihovny	4	4,3	4,3	
V nich počet k.j. celkem	223	249	247	

## Průměrný počet souborů do 1 obslužené knihovny v letech 2009, 2012 a 2013

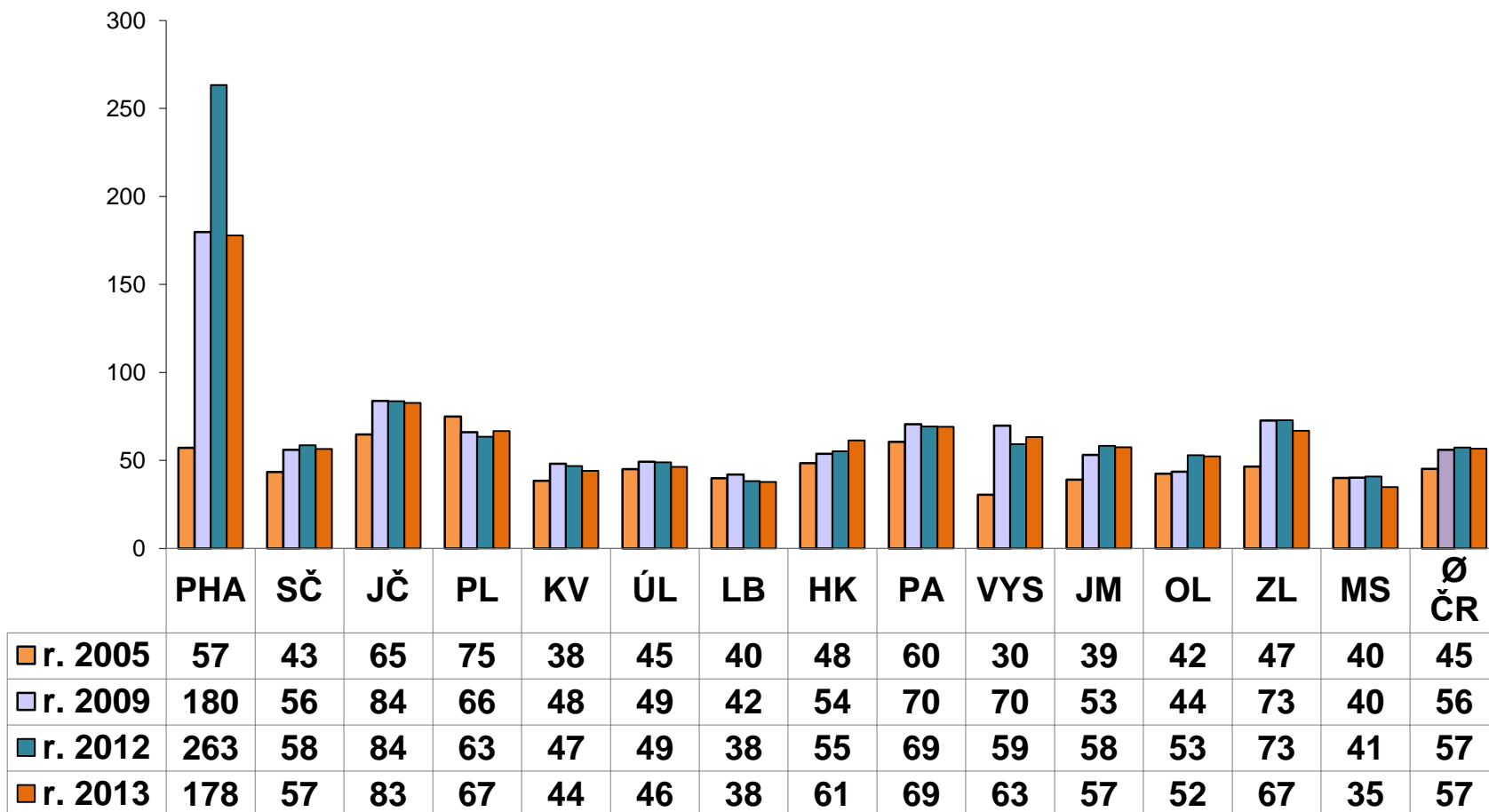


# Počet k.j. v souborech za rok celkem do 1 obslužené knihovny v letech 2009, 2012 a 2013



	PHA	SČ	JČ	PL	KV	ÚL	LB	HK	PA	VYS	JM	OL	ZL	MS	Ø ČR
r. 2011	221	174	243	212	259	360	140	320	197	277	220	276	201	279	241
r. 2012	301	173	264	199	235	375	153	335	211	262	227	318	229	304	249
r. 2013	232	181	284	202	220	381	168	335	208	259	235	301	212	249	247

# Průměrná velikost 1 souboru v krajích v letech 2005, 2009, 2012 a 2013 (v k.j.)

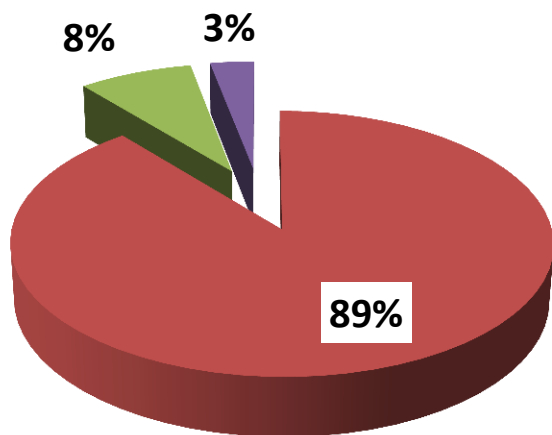




# VÝMĚNNÉ FONDY (V K.J.), OBNOVA

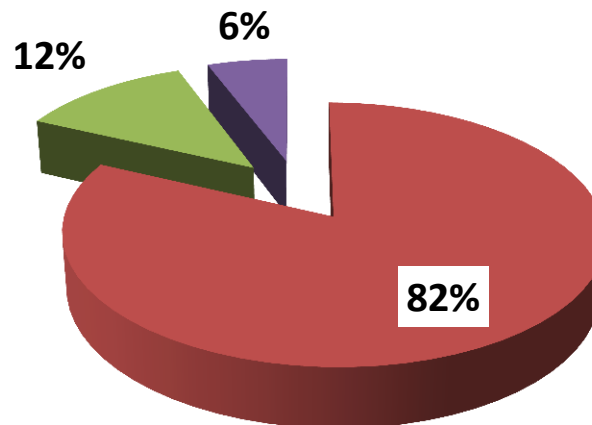
	<b>2009</b>	<b>2011</b>	<b>2012</b>	<b>2013</b>
Obsloužené knihovny	5 299	5 257	5 254	5 201
Stav k 31.12.	2 778 524	3 062 950	3 170 527	3 285 219
Na 1 obslouž. kn.	524	583	603	632
Roční přírůstek	240 186	185 036	184 729	195 019
Roční obnova v %	8,4 %	6,0 %	5,8 %	5,9 %
Z krajské dotace (k.j.)	219 684	167 220	160 823	154 662
Z jiných zdrojů (k.j.)	7 290	4 854	5 444	10 810
Z financí od obcí (k.j.)	12 105	12 029	14 228	23 218

**Roční přírůstek VF podle  
finančních zdrojů za rok 2012  
(v procentech)**



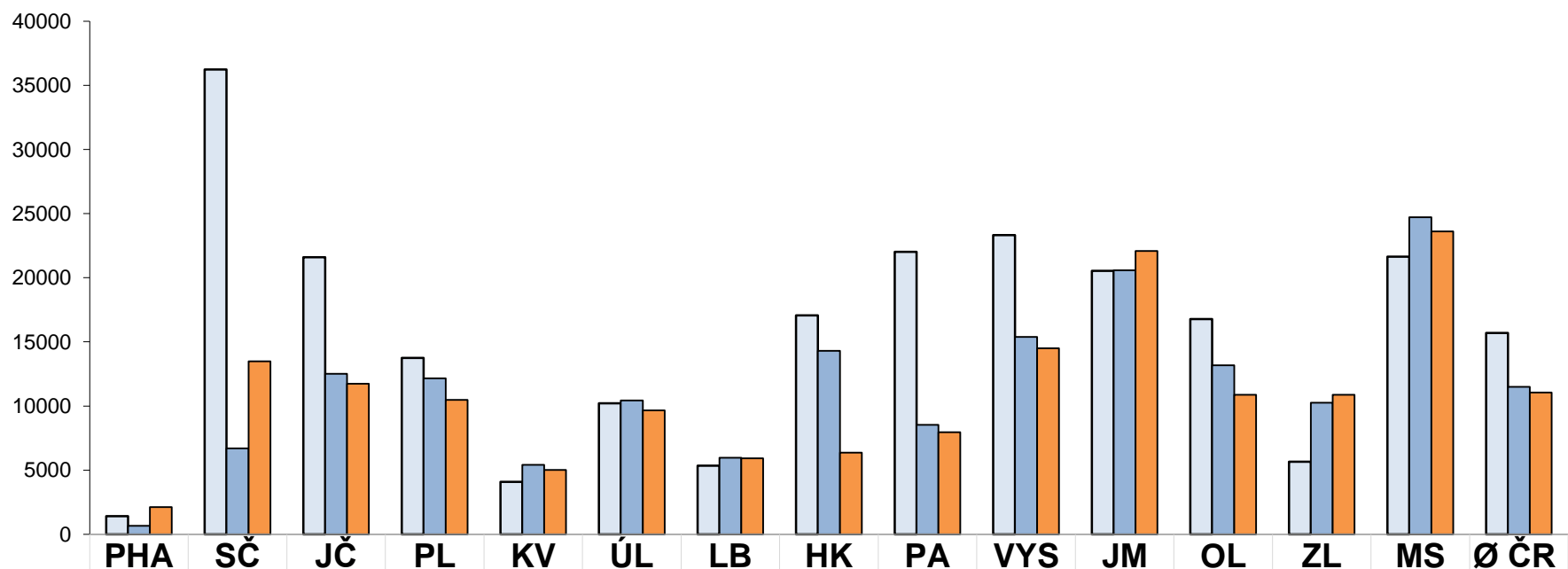
- zakoupeno z finančních prostředků kraje na regionální funkce
- zakoupeno z finančních prostředků obce
- zakoupeno z finančních prostředků dalších zdrojů

**Roční přírůstek VF podle  
finančních zdrojů za rok 2013  
(v procentech)**



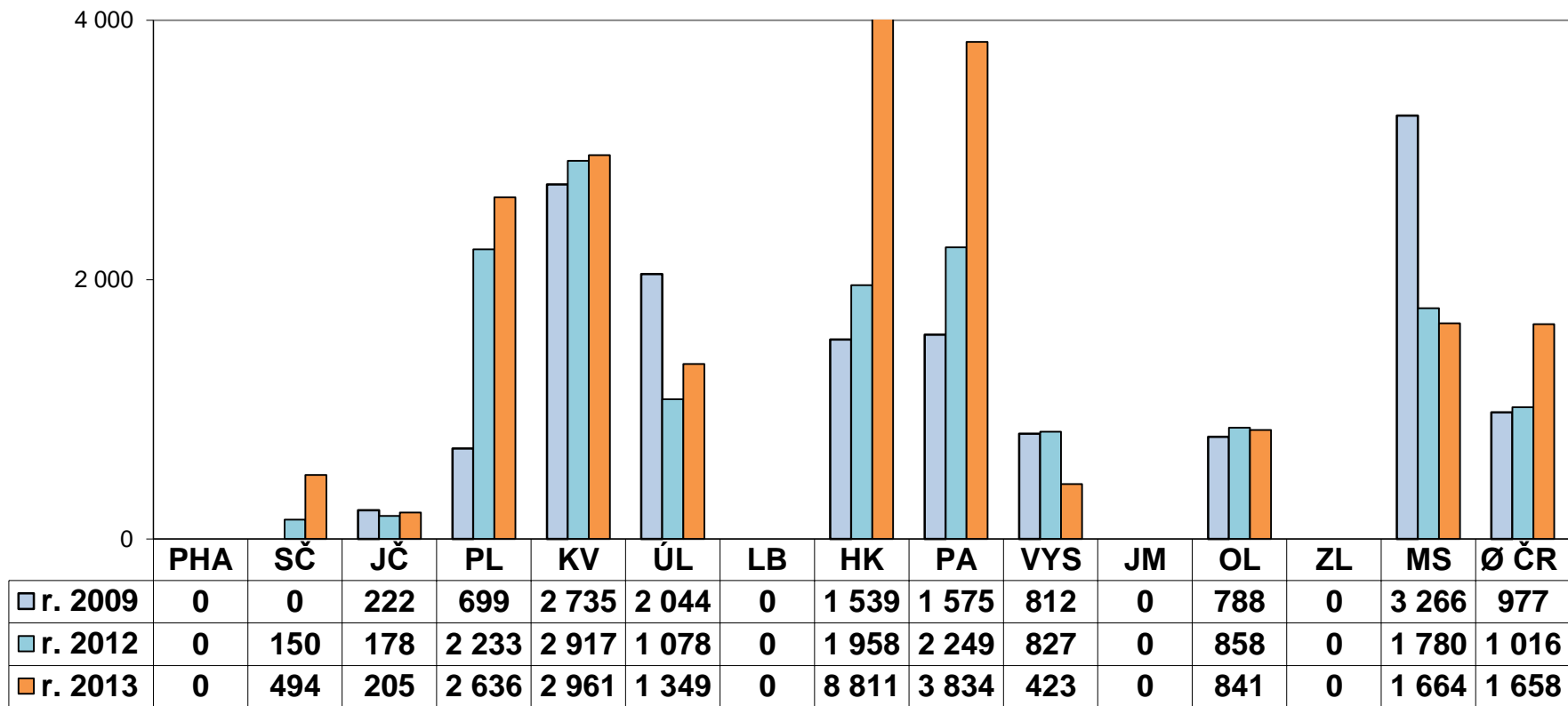
- zakoupeno z finančních prostředků kraje na regionální funkce
- zakoupeno z finančních prostředků obce
- zakoupeno z finančních prostředků dalších zdrojů

# Počet k.j. zakoupených do VF z krajských dotací na RF v letech 2009, 2012 a 2013

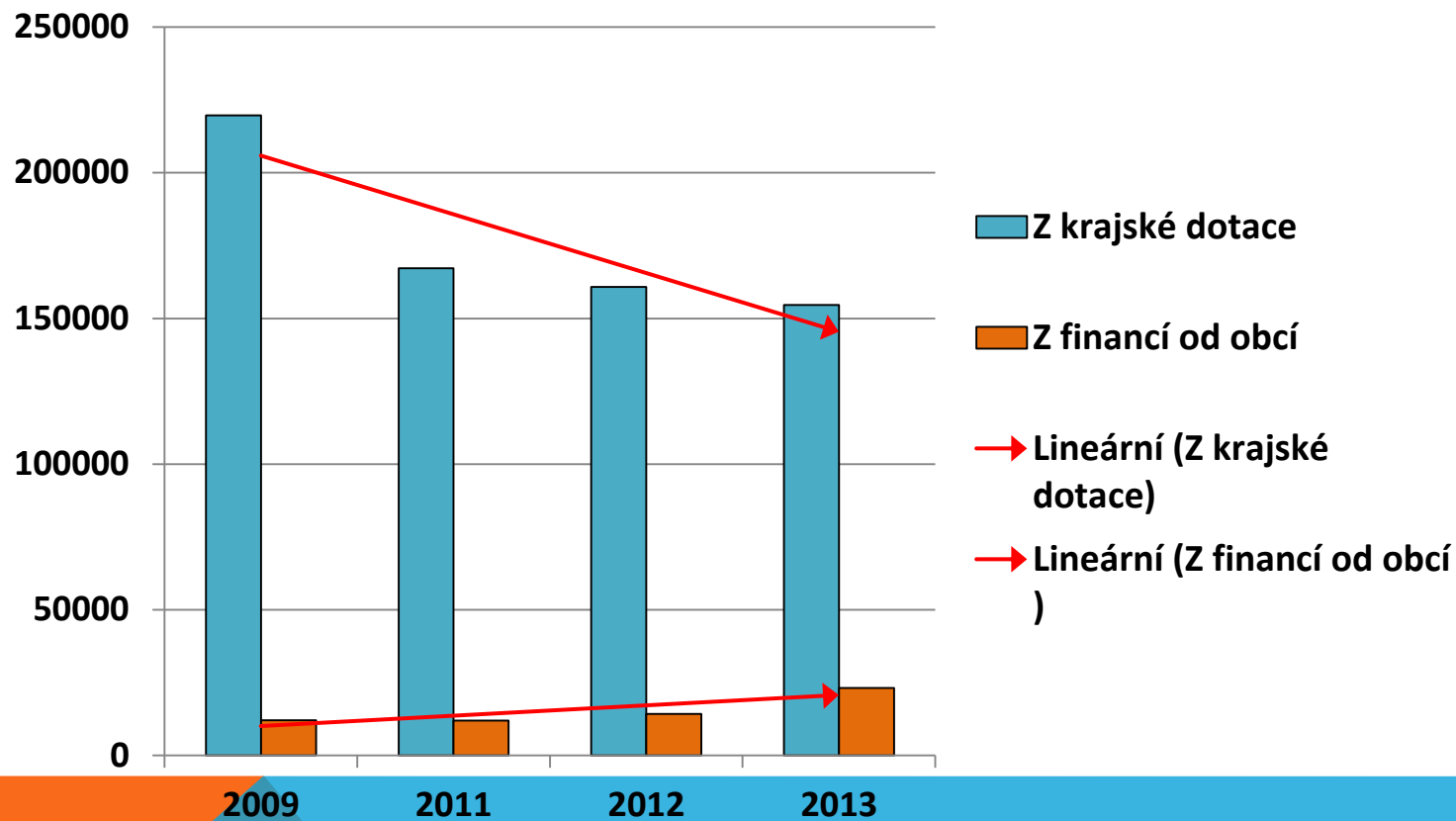


□ r. 2009	1412	36247	21598	13744	4081	10212	5355	17070	22032	23326	20530	16780	5649	21648	15692
■ r. 2012	664	6698	12513	12153	5414	10422	5972	14311	8529	15385	20594	13176	10265	24727	11487
■ r. 2013	2116	13477	11746	10480	5018	9650	5915	6366	7958	14494	22078	10866	10877	23621	11047

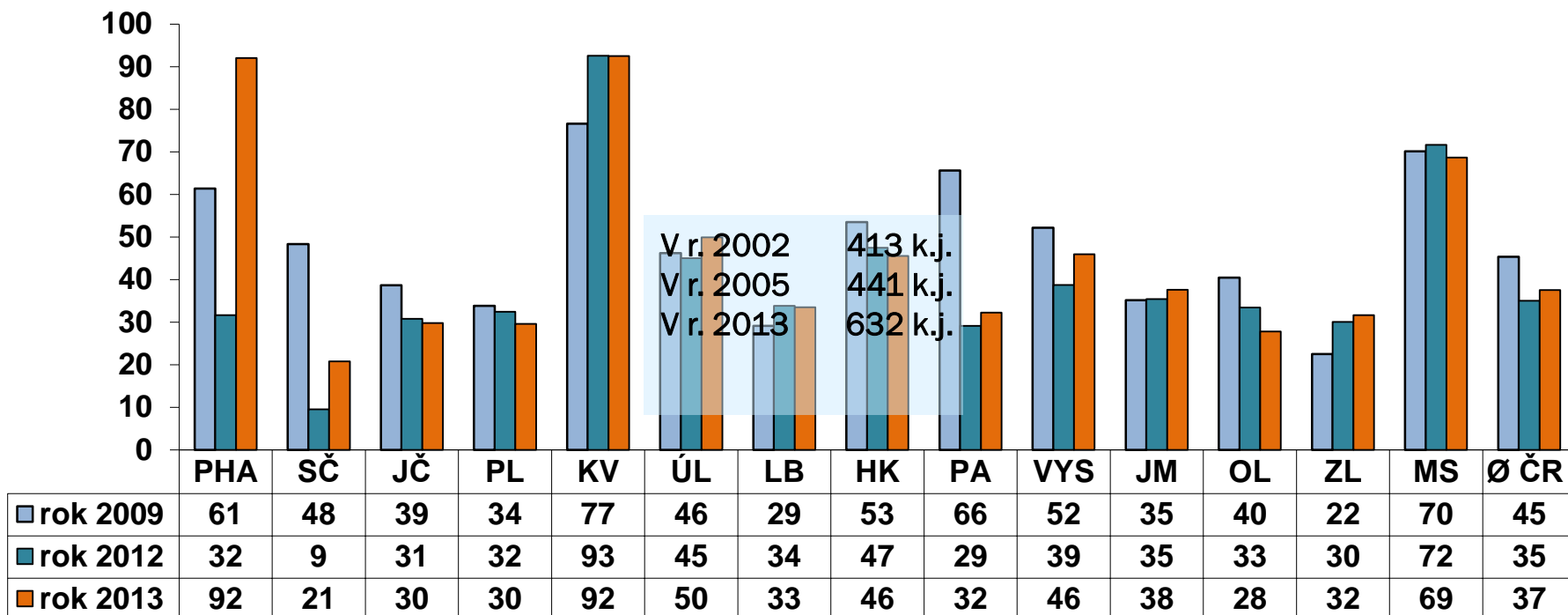
## Počet k.j. zakoupených do VF z finančních příspěvků obcí v letech 2009, 2012 a 2013



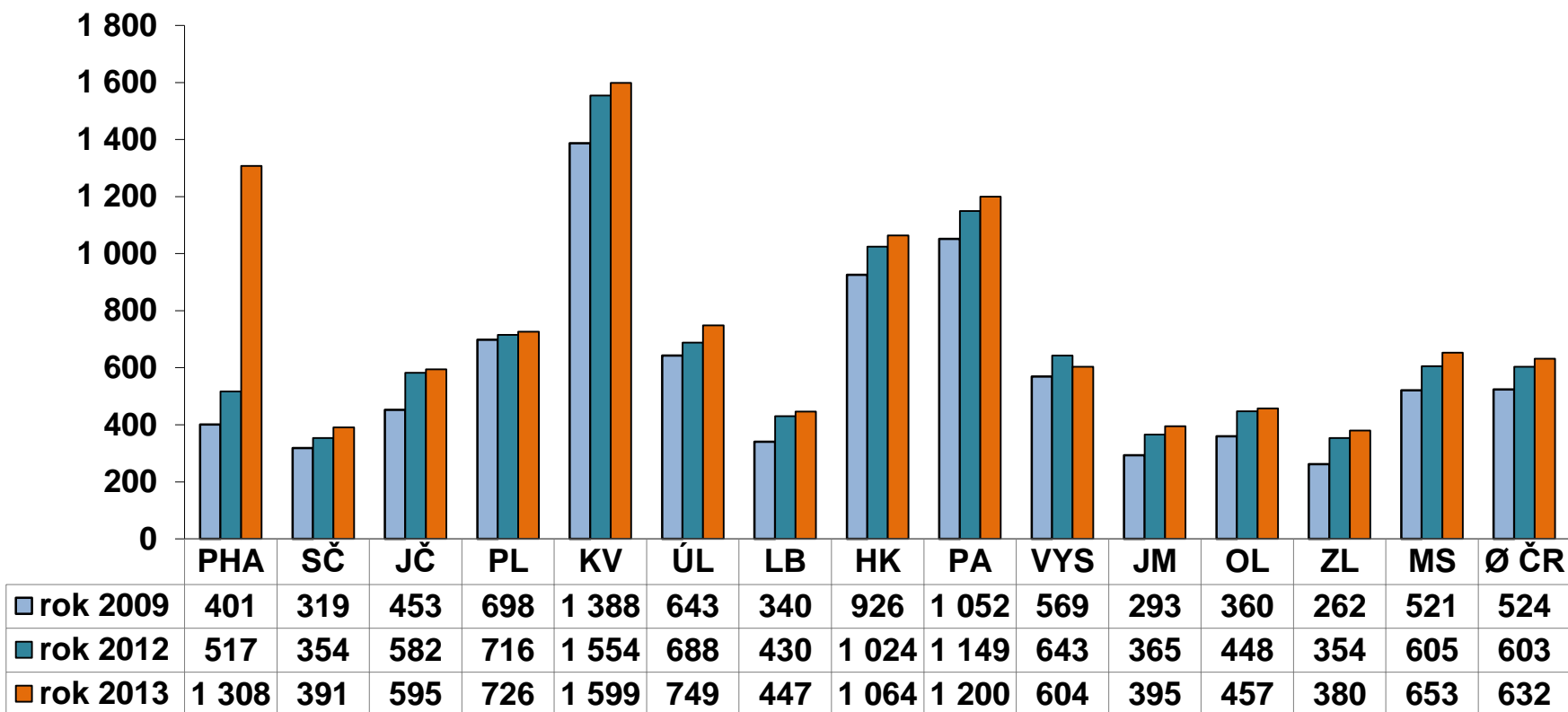
# VÝVOJ DOPLŇOVÁNÍ VF



# Průměrný roční přírůstek VF v k.j. na 1 obslouženou knihovnu v letech 2009, 2012 a 2013



## Průměrný počet k.j. pro 1 obslouženou knihovnu v krajích v letech 2009, 2012 a 2013

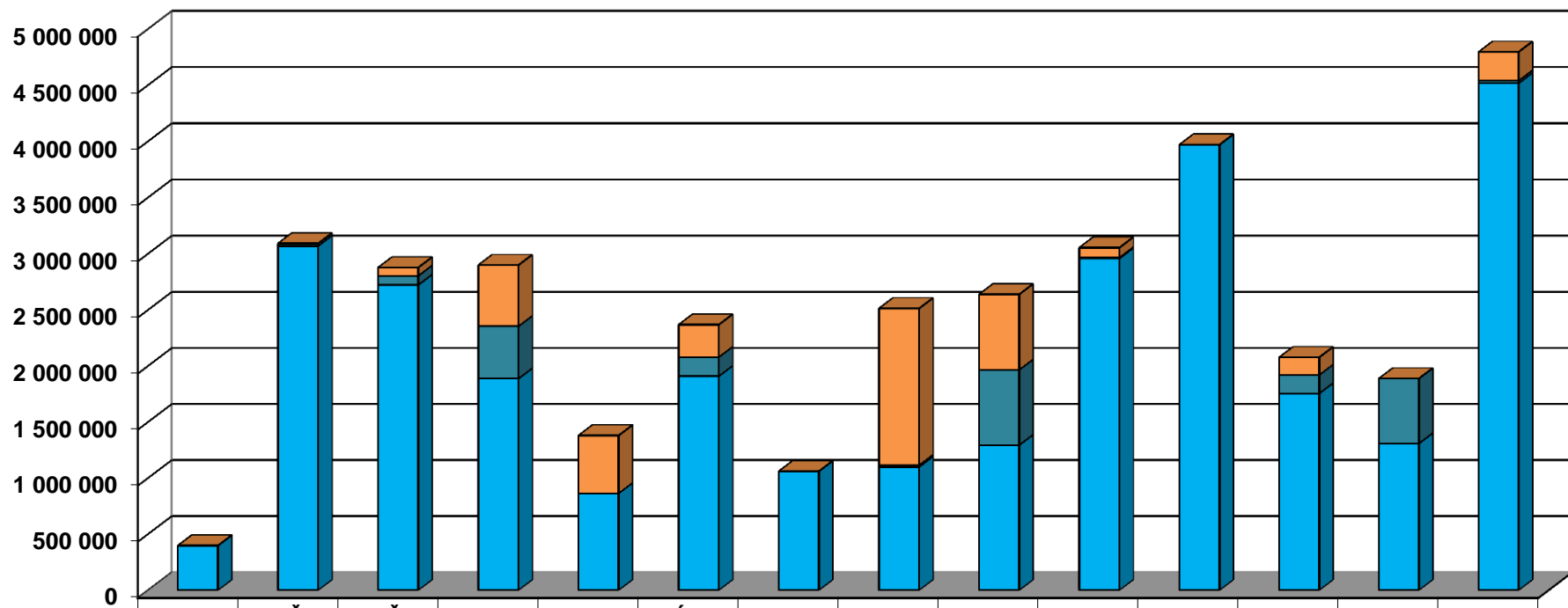


## KOLIK FINANČNÍCH PROSTŘEDKŮ NA NÁKUP VF?

Čerpání z ...	2009	2012	2013	Rozdíl 2013/2012
Náklady na nákup VF z kraj. dotace	39 446 042	28 571 812	<b>28 828 198</b>	<b>+ 256 386</b>
Náklady na nákup VF z jiných zdrojů	1 299 178	1 370 150	<b>2 205 425</b>	<b>+ 835 275</b>
Podíl obcí na nákupu VF	2 381 507	2 335 382	<b>3 989 282</b>	<b>+ 1 653 900</b>
<b>Celkem na nákup VF</b>	<b>43 126 727</b>	<b>32 277 344</b>	<b>35 022 905</b>	<b>+ 2 745 561</b>

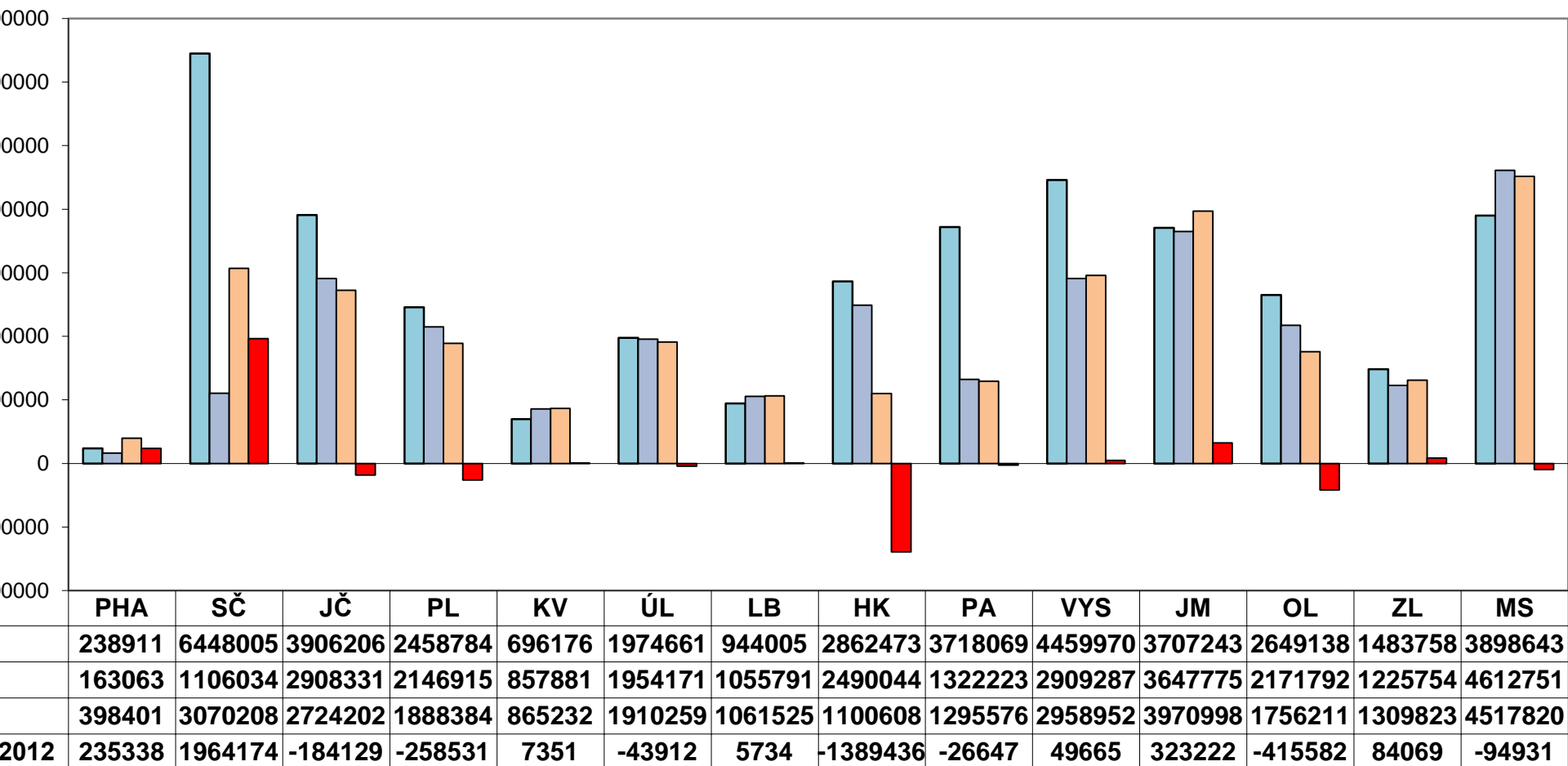


## Doplňování VF podle finančních zdrojů v roce 2013 (v Kč)



	PHA	SČ	JČ	PL	KV	ÚL	LB	HK	PA	VYS	JM	OL	ZL	MS
z prostředků obcí	0	0	72804	543441	515580	288784	0	1397881	671935	87000	0	156867	0	254990
z jiných zdrojů	0	22121	81124	467705	0	170105	0	15488	672139	8913	0	165190	579206	23434
z krajské dotace RF	398401	3070208	2724202	1888384	865232	1910259	1061525	1100608	1295576	2958952	3970998	1756211	1309823	4517820

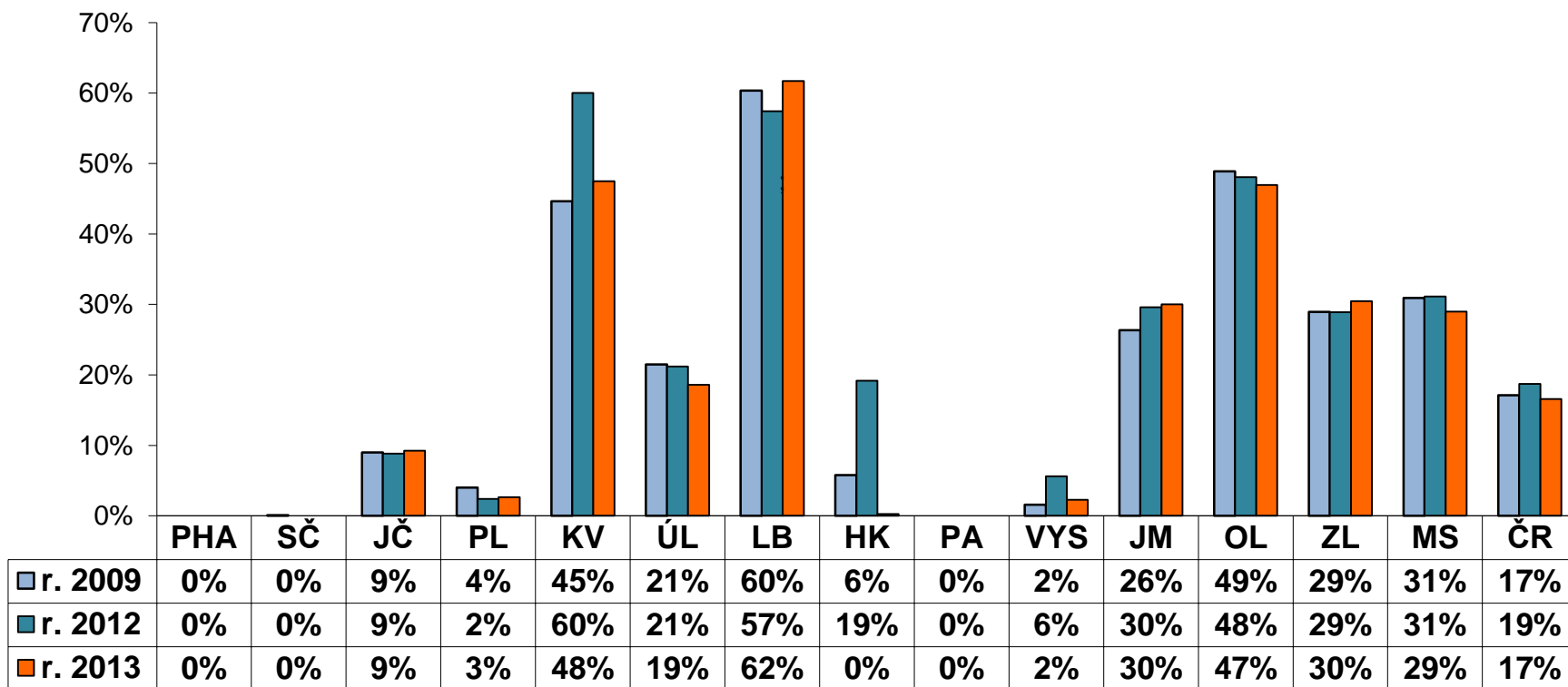
# Náklady na nákup VF (z krajských dotací) v letech 2009, 2012 a 2013 v Kč



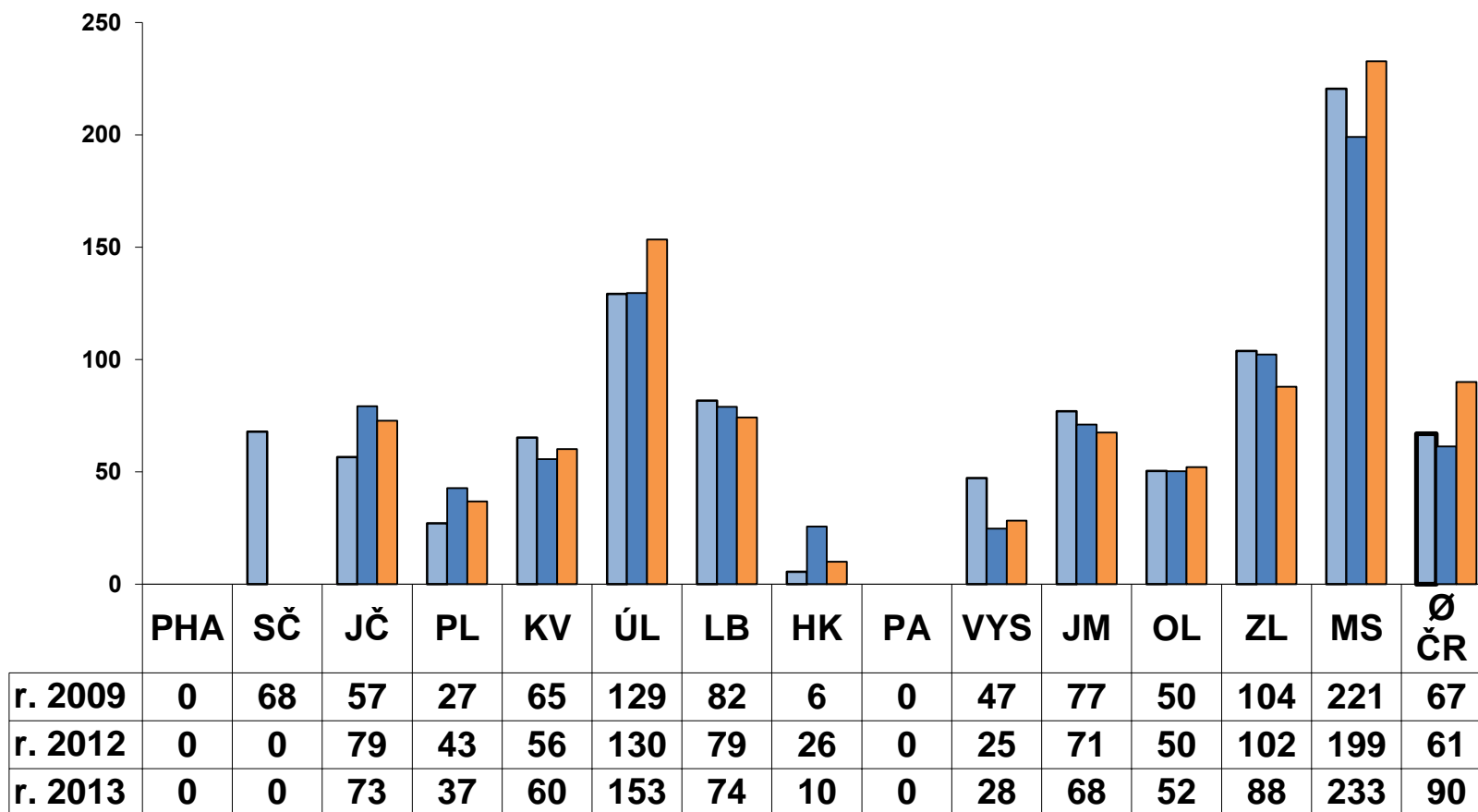
# Nákup a zpracování do vlastních KF (z prostředků obcí) 2012

	2009	2011	2012	2013
<b>Nákup kmenových fondů</b>				
Počet knihoven	1 030	1 224	1 119	1 000
Počet nakoupených k.j.	93 888	94 146	93 369	90 035
Náklady obcí na nákup KF v Kč	12 836 448	13 807 561	13 399 334	12 368 497
<b>Zpracování kmenových fondů</b>				
Počet knihoven	1 409	1 525	1 608	1 505
Počet zpracovaných k.j.	157 298	158 128	155 852	160 597
Náklady obcí na zpracování KF v Kč	1 042 279	1 466 389	1 276 412	1 427 575

## Procento obsluhovaných knihoven, jimž obce přispívají na vlastní KF 2009, 2012 a 2013 ( a PK a KK jej nakupují)

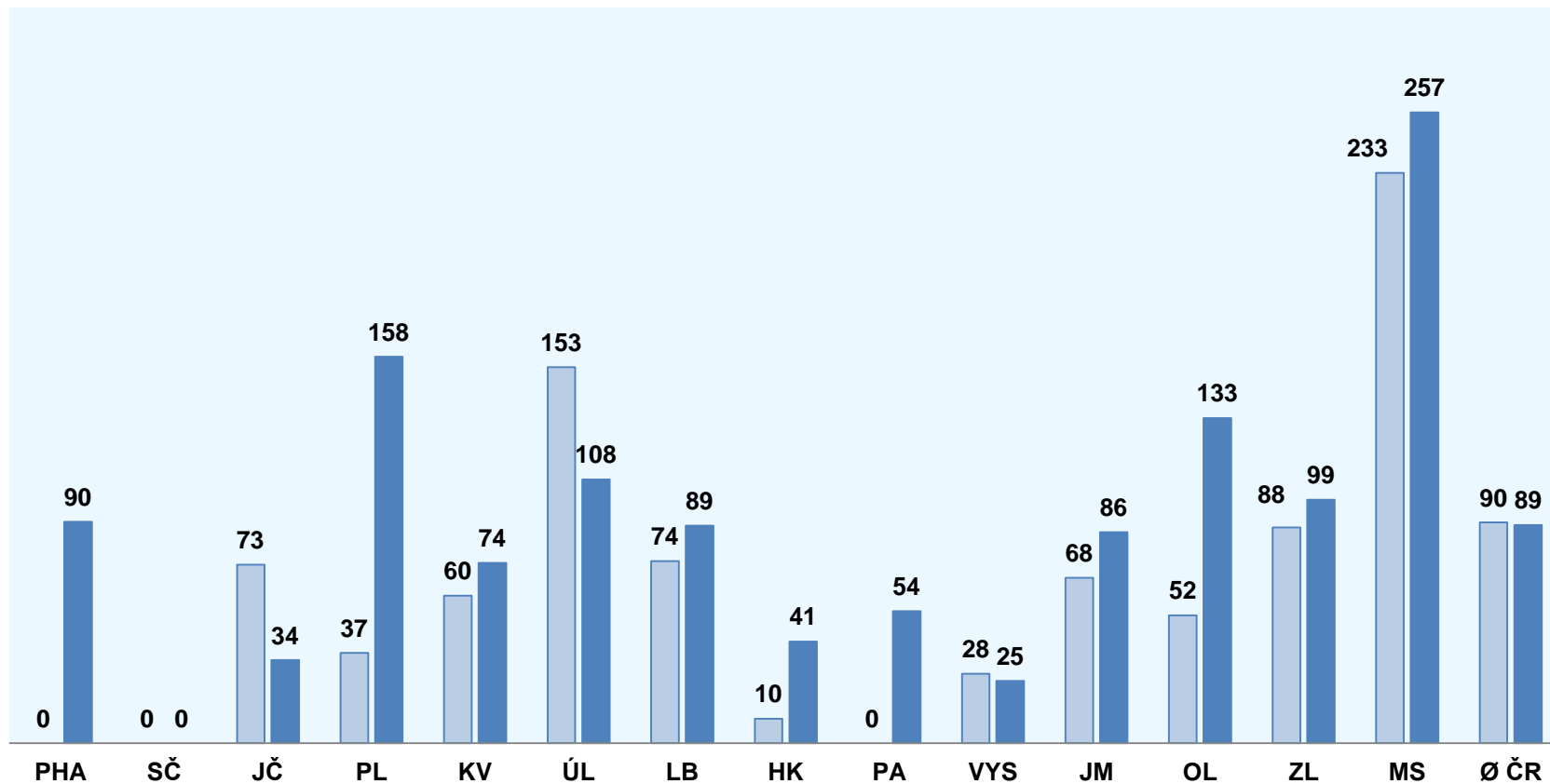


## Průměrný počet zakoupených k.j. pro jednu obslouženou knihovnu prostředků obcí v letech 2009, 2012 a 2013

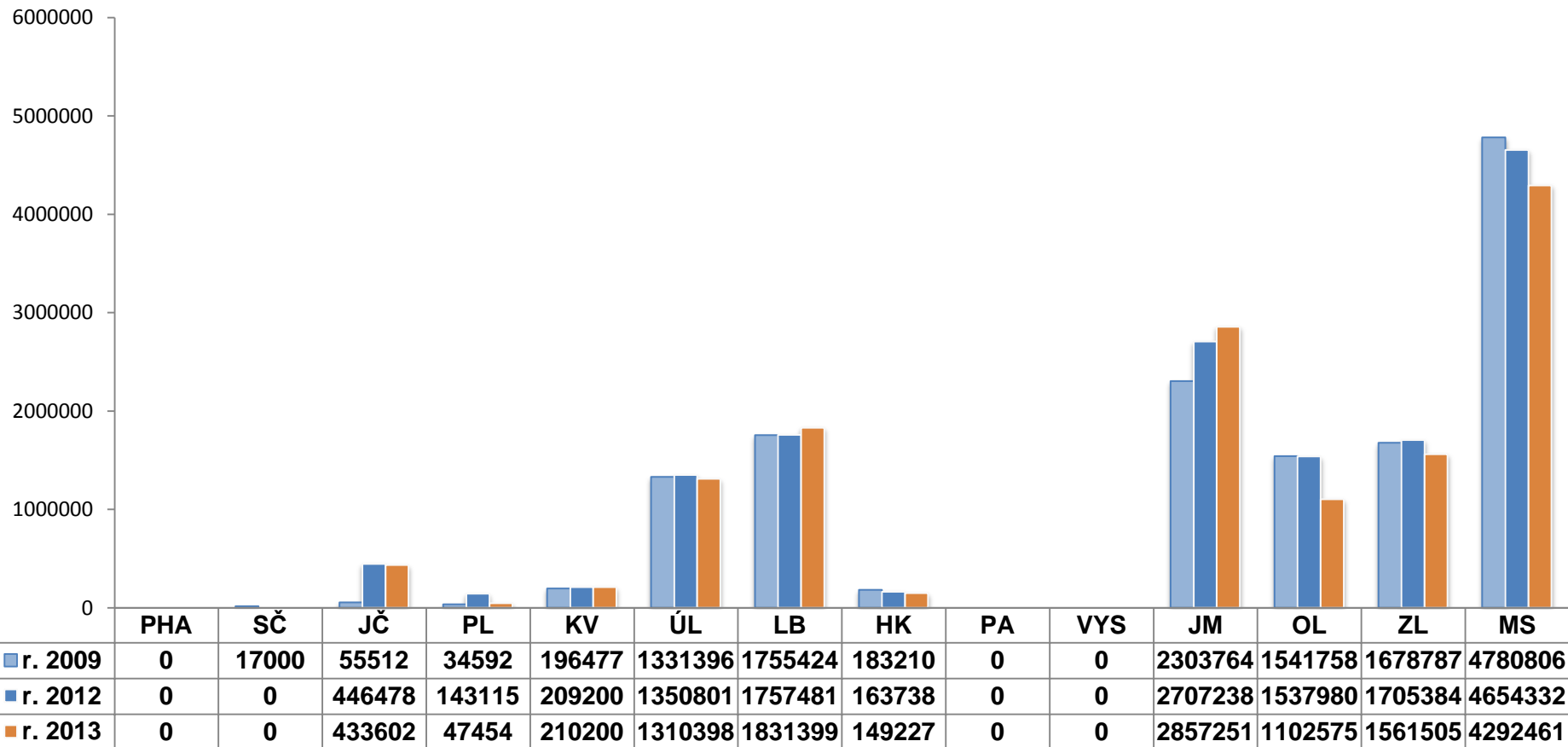


# Ø počet zakoupených a zpracovaných k.j. do jedné knihovny (rok 2013)

□ Ø počet zakoupených k.j. na knihovnu    ■ Ø počet zpracovaných k.j. na knihovnu



## Příspěvky obcí na nákup a zpracování vlastních KF v letech 2009, 2012 a 2013 (v Kč)



## Příspěvky obcí na nákup kmenových fondů v roce 2013

	Počet obcí	Částka celkem	Ø částka /1 obec
PHA	0	0	0
SČK	0	0	0
JČ	56	432 970	7 732
PL	13	47 454	3 650
KV	57	195 500	3 430
ÚnL	56	1 248 419	22 293
LI	137	1 831 399	13 368
HK	1	149 227	149 227
PA	0	0	0
VYS	0	0	0
JMK	208	2 546 317	12 242
OL	224	1 099 455	4 908
ZL	121	1 379 255	11 399
MSK	114	3 438 500	30 162
ČR	987	12 368 497	12 531



# Ostatní standardizované služby RF

	2009	2012	2013	Rozdíl 2013/2012
<b>Revize KF</b>				
Obsloužené knihovny	1 029	1 066	1 098	+ 32
Revidované k.j.	1 885 668	2 197 879	2 221 458	+ 23 579
<b>Servis VT (nebo servis AKS?)</b>				
Obsloužené knihovny	768	831	876	+ 45
Počet akcí	1 557	1 425	1 534	+ 109
<b>Doprava</b>				
Obsloužené knihovny	5 336	5 235	5 166	-69
Ujeté km.	355 372	306 414	341 456	35 042

**Mnohé úspěchy při plnění  
RF i v dalších letech**

**Děkuji z pozornost**

**L.Zemánková, KI NK ČR**

**[Ladislava.zemankova@nkp.cz](mailto:Ladislava.zemankova@nkp.cz)**