



# Regionální funkce 2012

## Stručná informace

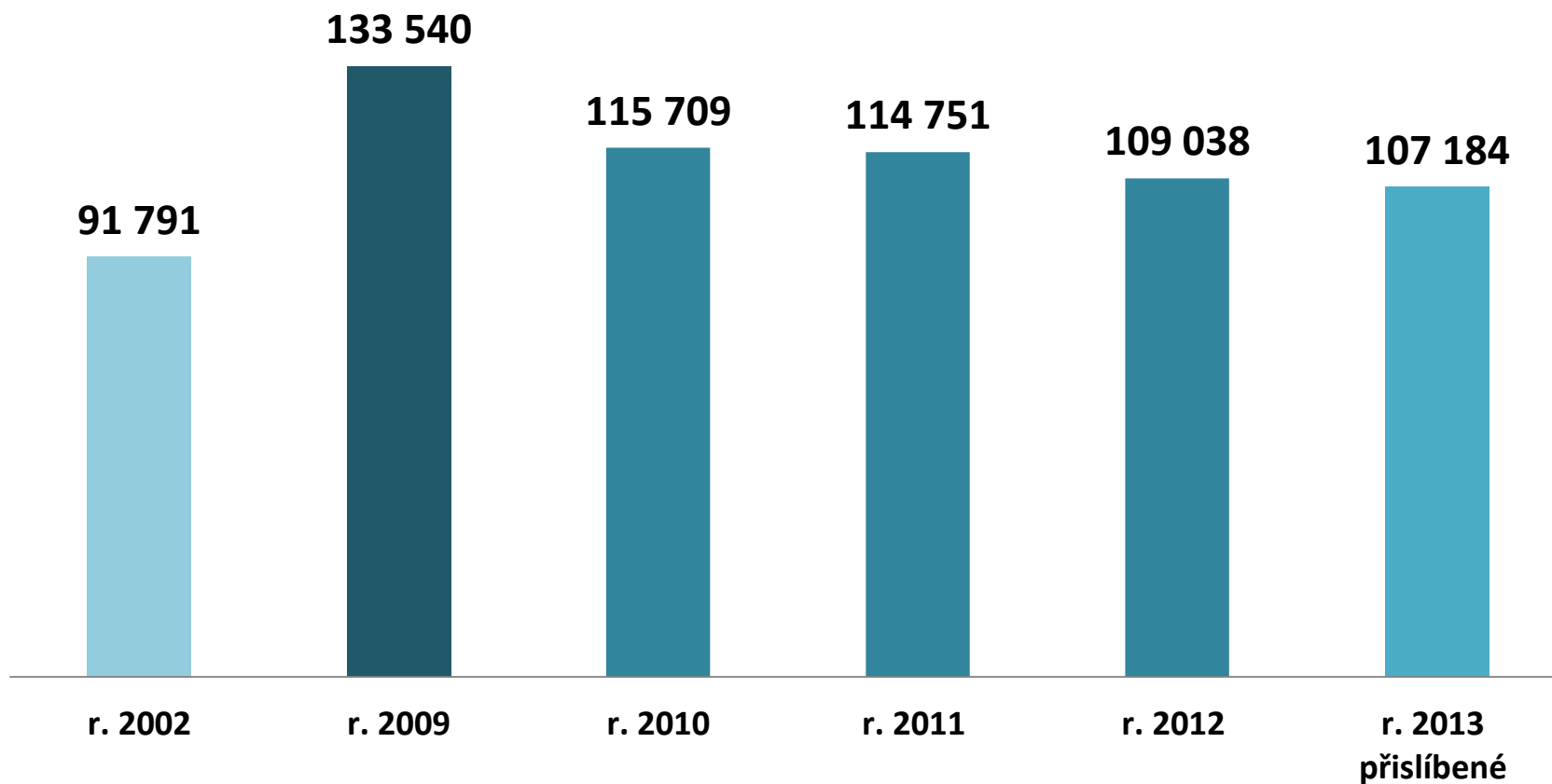
Porada sekce SDRUK pro RF  
Praha, 10. května 2013

# Rok 2012 – počátek druhého desetiletí

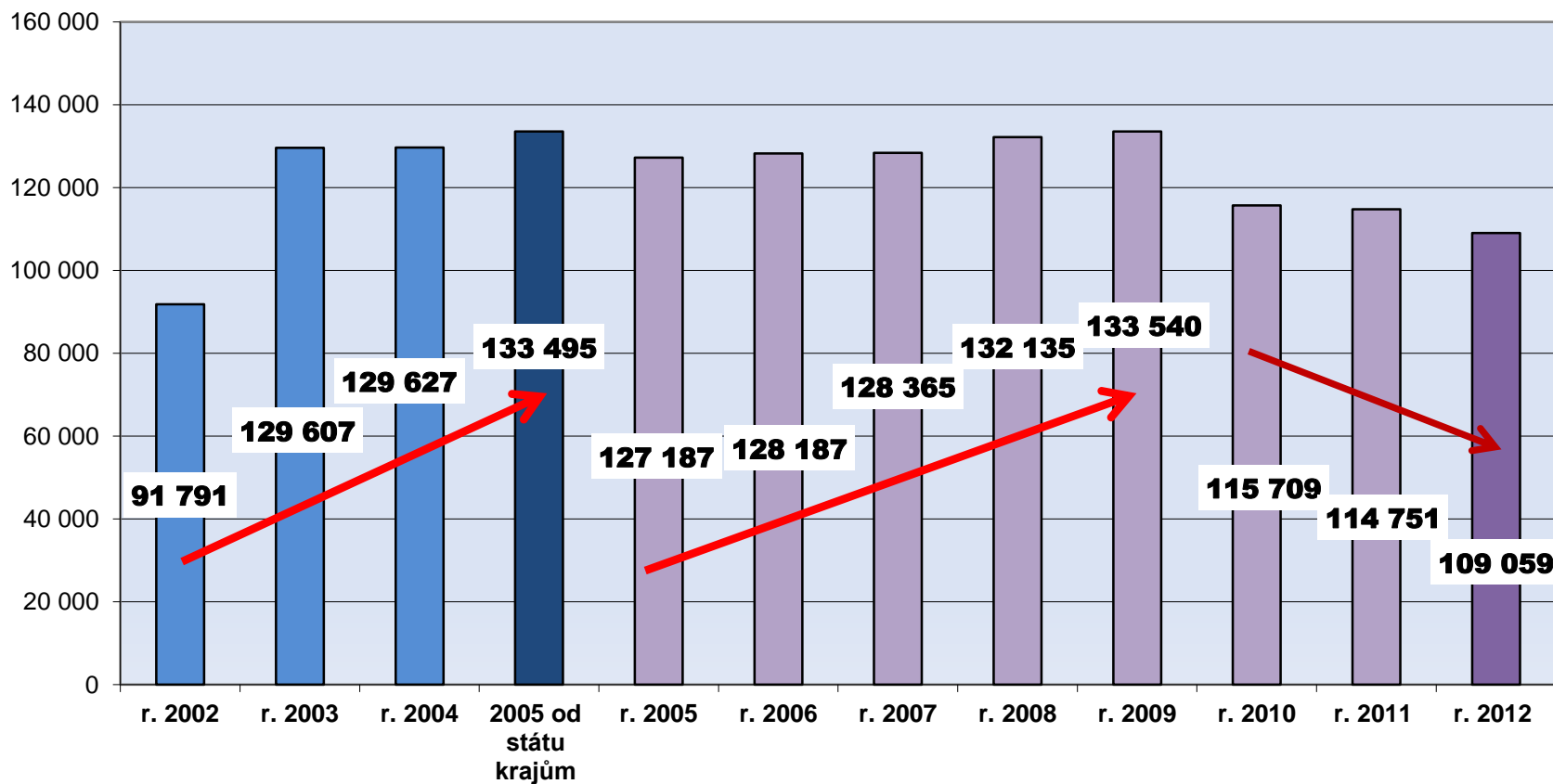
## Regionálních funkcí

- Srovnávám s rokem 2011 a nejúspěšnějším předešlého RF desetiletí – rokem 2009
- Mnohé se změnilo: **úspěchy i nové problémy, cílů dosaženo?**
- **7 sledovaných služeb – běžný standard, až na výjimky**
- **Nové, ne vždy standardizovatelné úkoly:**
  - Finance, vznik krajských zásad a pravidel
  - Koncepce – pomocník
  - Pozice metodika – „nová“ specializace?, generační výměna, práce na sobě samých
  - Jak přesvědčit držitele financí?
  - Co nabízet provozovatelům knihoven, co od nich (pro jejich občany) vyžadovat?
- ...

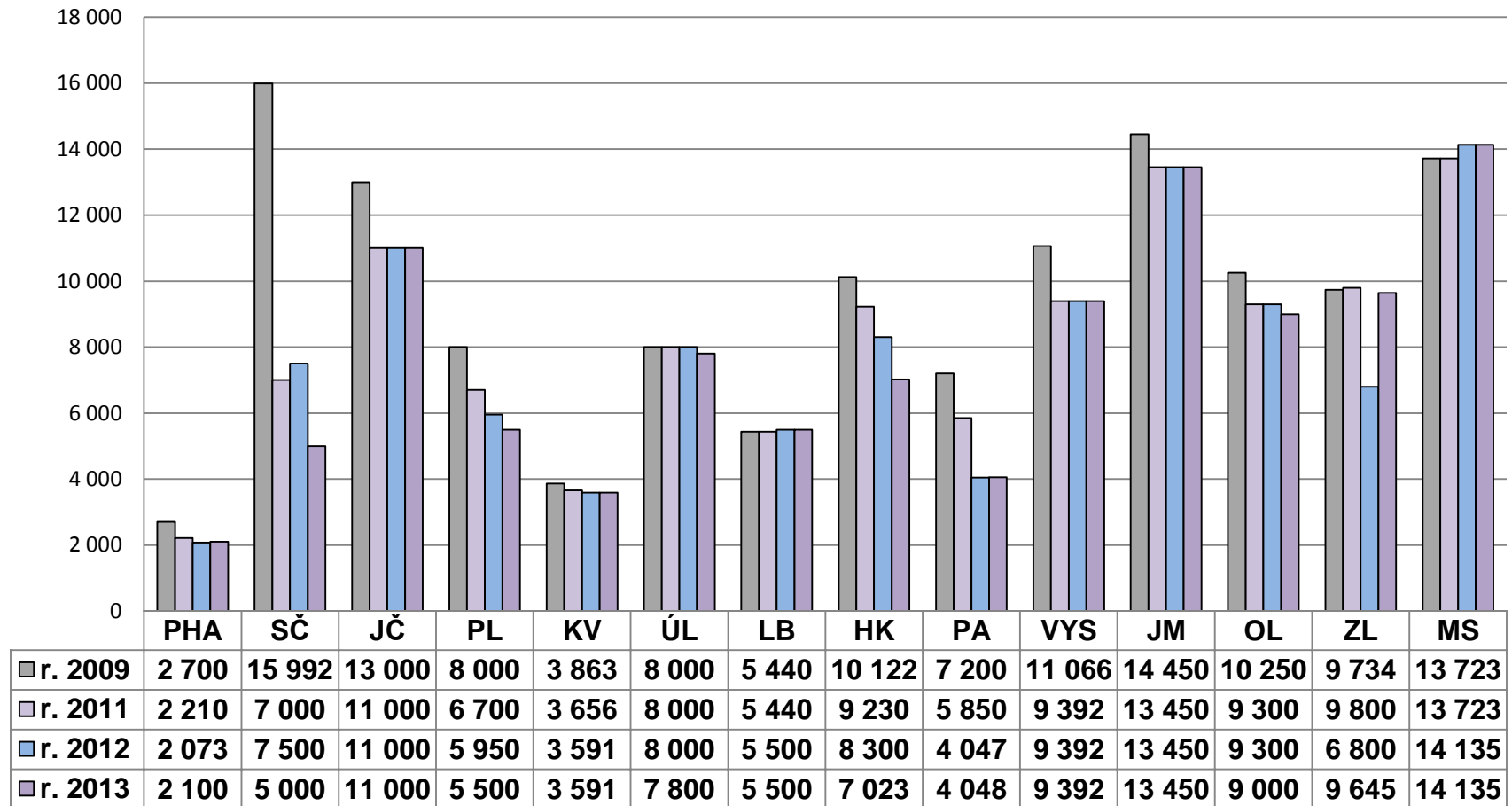
# Vývoj financování RF v letech 2009 až 2012 s příslibem na rok 2013 v ČR celkem (v tisících Kč)



## Vývoj financování RF v letech 2002 až 2012 v tisících Kč (přidělené prostředky) v ČR celkem

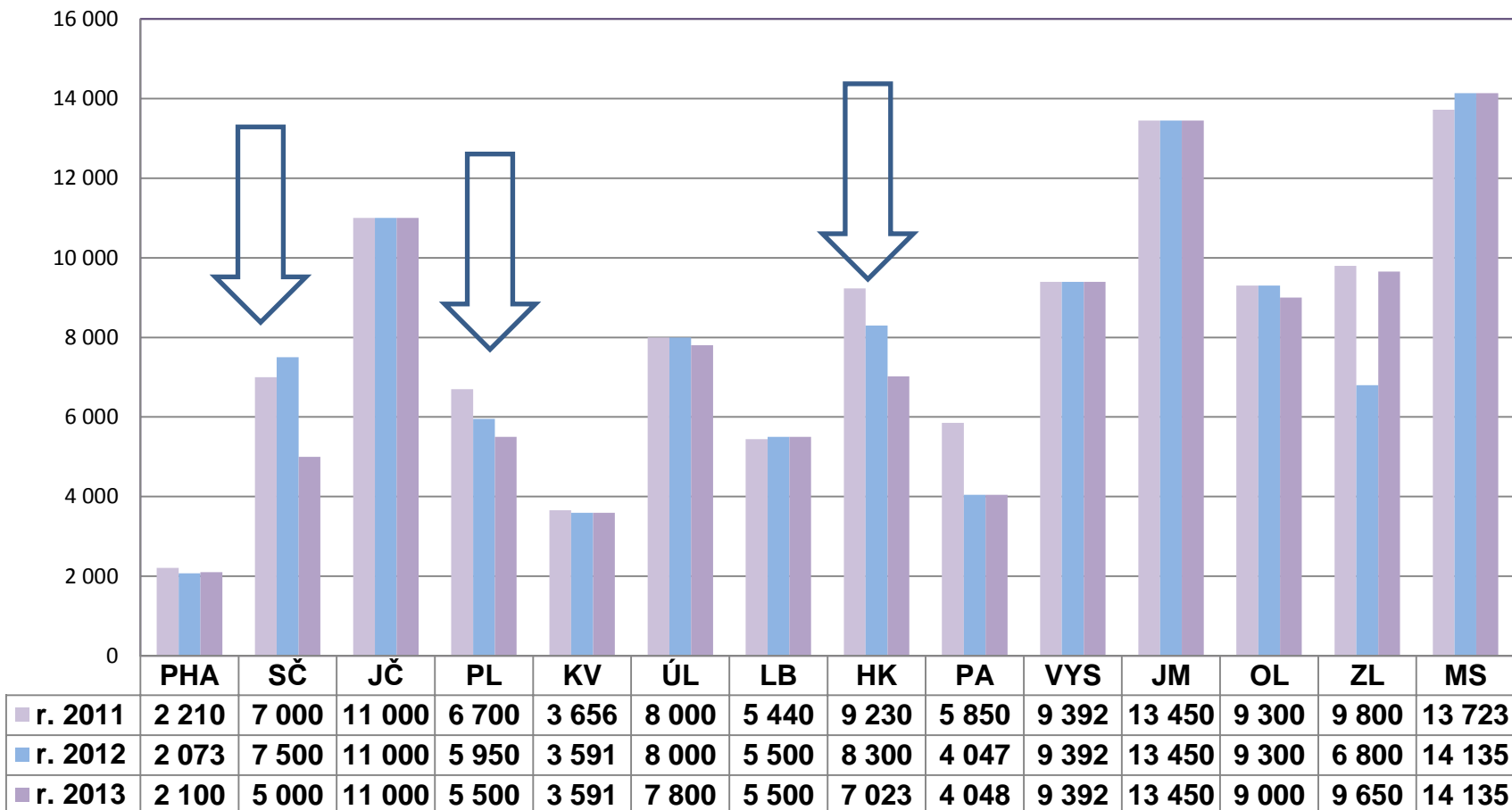


# Financování RF od krajů v letech 2009 až 2012 s příslibem na r. 2013 (v tisících Kč)



# Kde krátí finance na rok 2013

Financování RF od krajů v letech 2011 a 2012 s příslibem na r. 2013 (v tis. Kč)



# Čerpané dotace a finance z dalších zdrojů (v Kč)

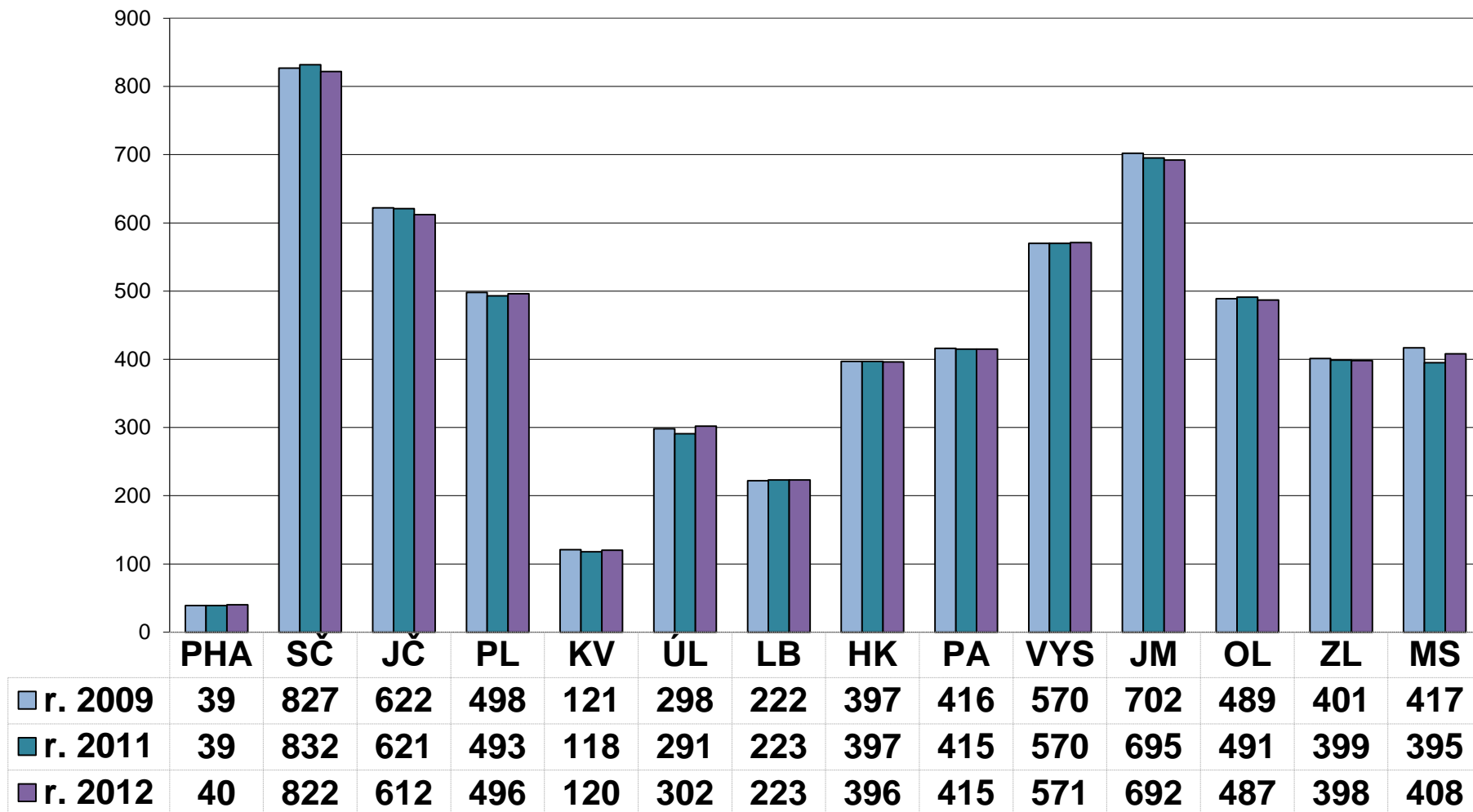
Čerpání z ...	2009	2011	2012	Rozdíl 2012/2011
Krajské dotace na RF	133 678 274	114 758 763	109 058 955	- 5 699 808
Jiné zdroje (vlastní)	4 339 781	3 786 775	8 319 818	+ 4 533 043
Z jiných grantových programů krajů	4 558 500	429 200	658 420	+ 229 220
<b>Čerpáno celkem</b>	<b>142 576 555</b>	<b>118 974 738</b>	<b>118 037 193</b>	<b>- 937 545</b>
Náklady obcí na vlastní KF	13 878 727	15 273 950	14 675 746	- 598 204
Podíl obcí na nákupu VF	2 381 507	2 258 975	2 335 382	76 407
	352 obcí	368 obcí	507 obcí	+139 obcí
Ø příspěvek	Ø příspěvek	Ø příspěvek	Ø příspěvek	Ø příspěvek
6 766 Kč	6 138 Kč	4 606 Kč	- 1 532 Kč	
<b>Celkem</b>	<b>158 836 789</b>	<b>136 507 663</b>	<b>135 048 321</b>	<b>-1 459 342</b>

# Základní podmínky pro výkon RF 2012

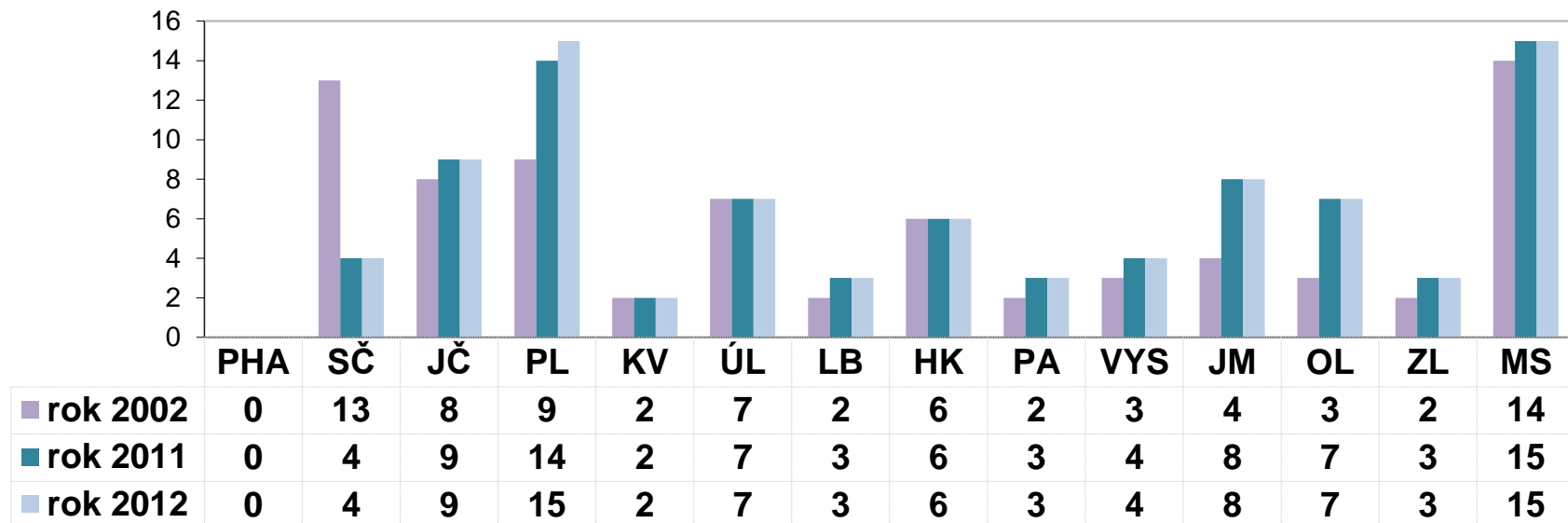
Rok	2009	2011	2012	Rozdíl 2012/2011
Finanční prostředky na výkon RF (v tis.Kč)	133 678	114 759	109 059	- 5 700
Počet obsluhovaných knihoven	6 019	5 979	5 982	+ 3
Počet obsluhujících knihoven	85 PK + 14 KK	85 PK + 14 KK	86 PK + 14 KK	+ 1 PK
Počet metodiků (přepočteno na plně zaměstnané)	243,36	223,62	225,9	+ 2,28



# Počet obsluhovaných knihoven v krajích ČR porovnání let 2009, 2011 a 2012

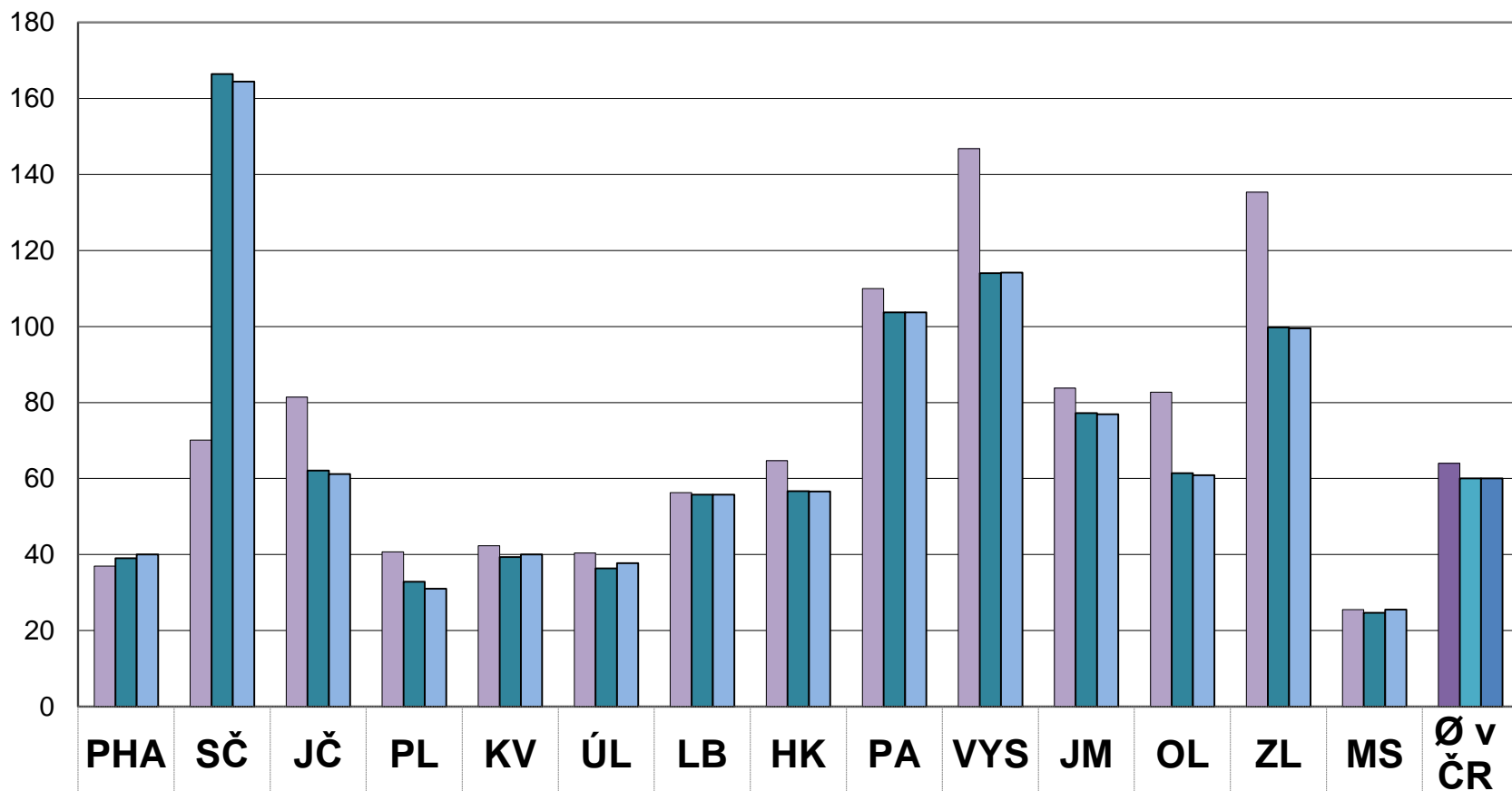


# Počet pověřených knihoven v krajích v letech 2002, 2011 a 2012 bez krajských knihoven



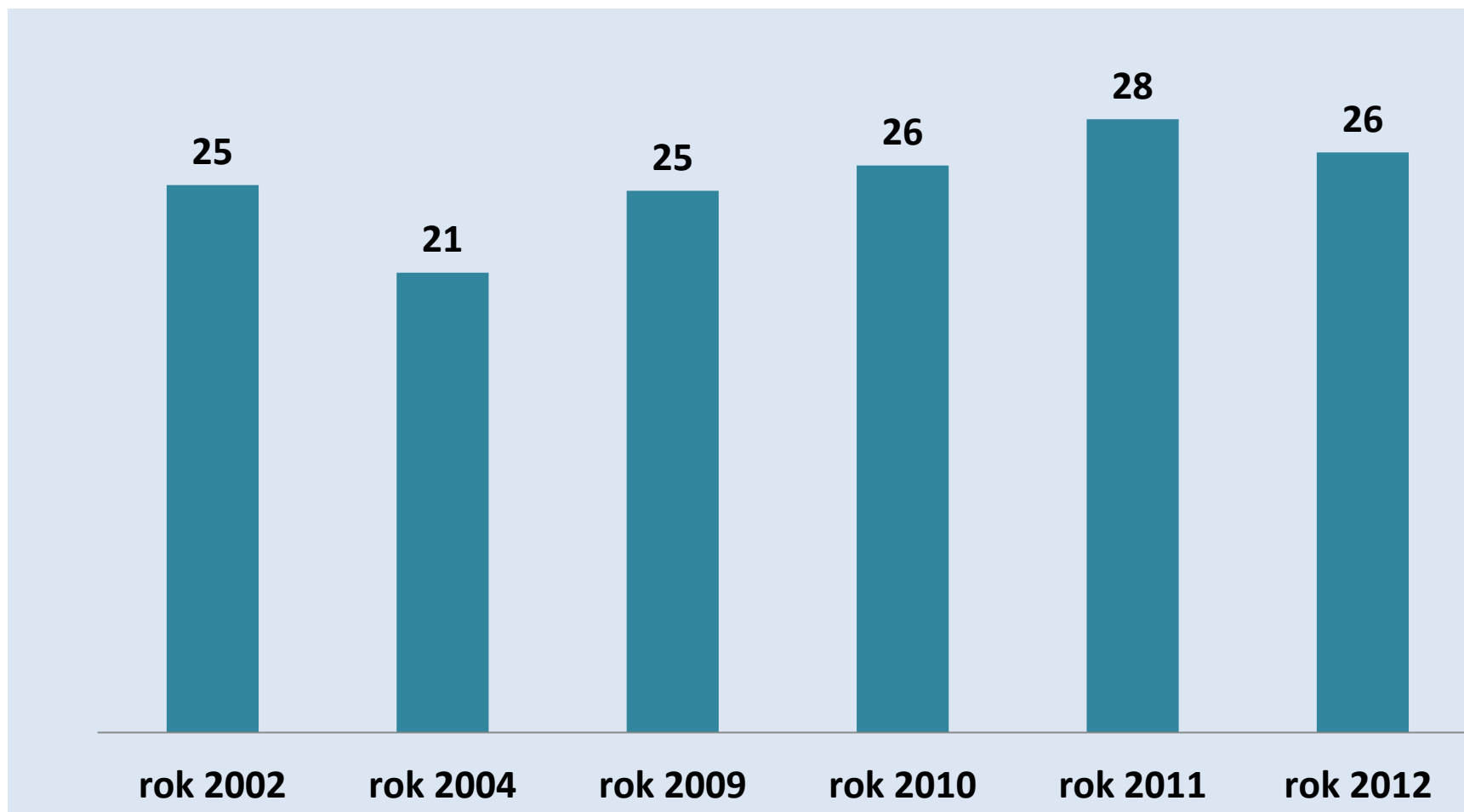
**Celkem: r. 2002 75 PK, r. 2011 85 PK, r. 2012 86 PK**

# Počet obsluhovaných knihoven na 1 PK a KK

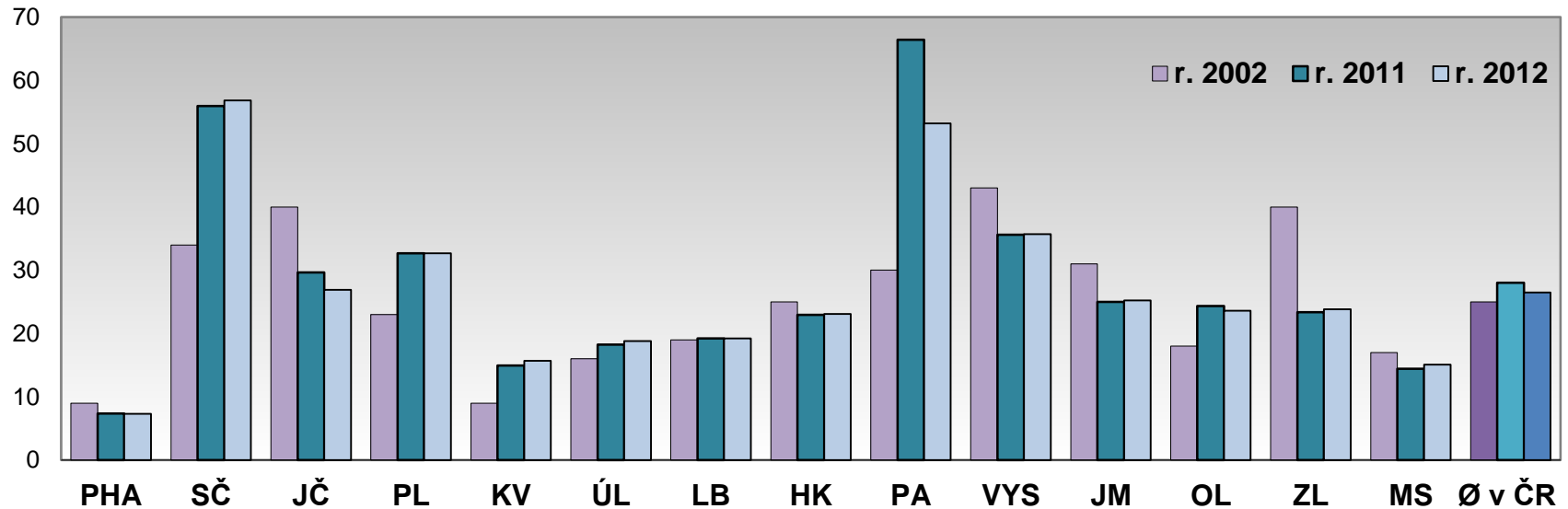


r. 2002	37	70	81	41	42	40	56	65	110	147	84	83	135	26	64
r. 2011	39	166	62	33	39	36	56	57	104	114	77	61	100	25	60
r. 2012	40	164	61	31	40	38	56	57	104	114	77	61	100	26	60

# Obsluhované knihovny na 1 metodika $\emptyset$ v ČR

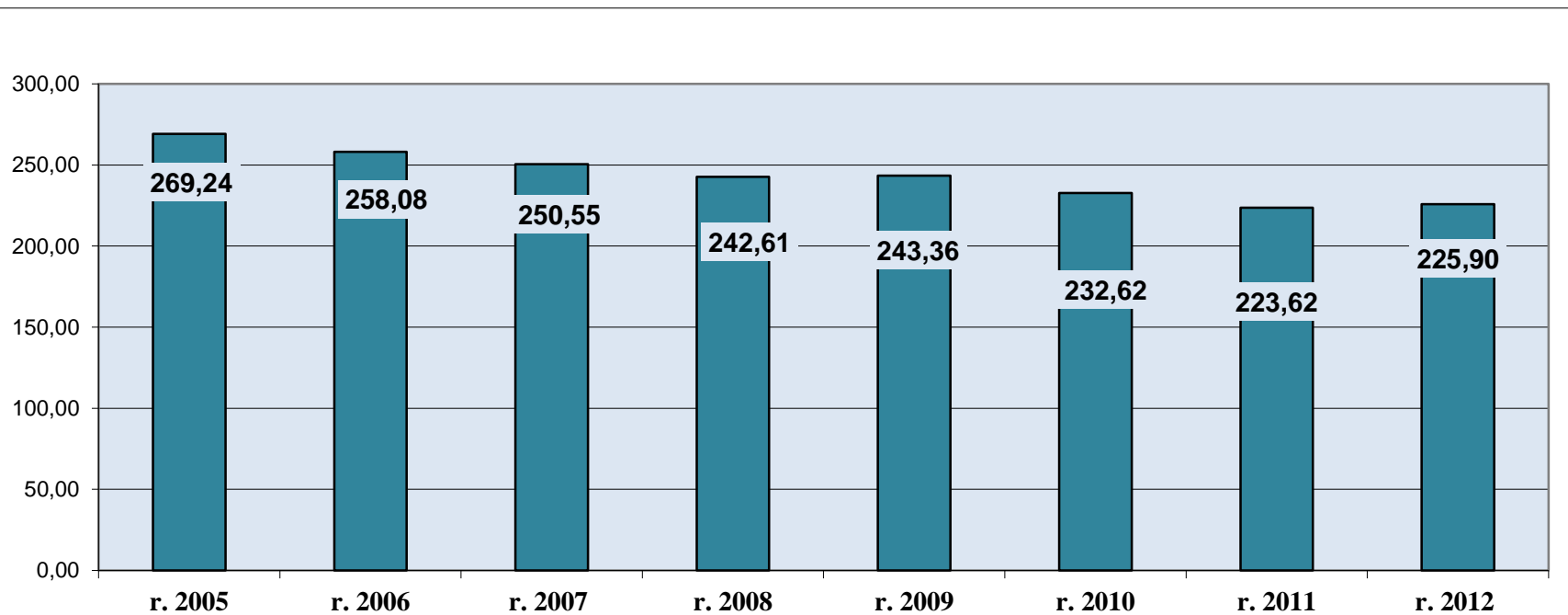


# Počty obsluhovaných knihoven na 1 pracovní úvazek metodika v krajích



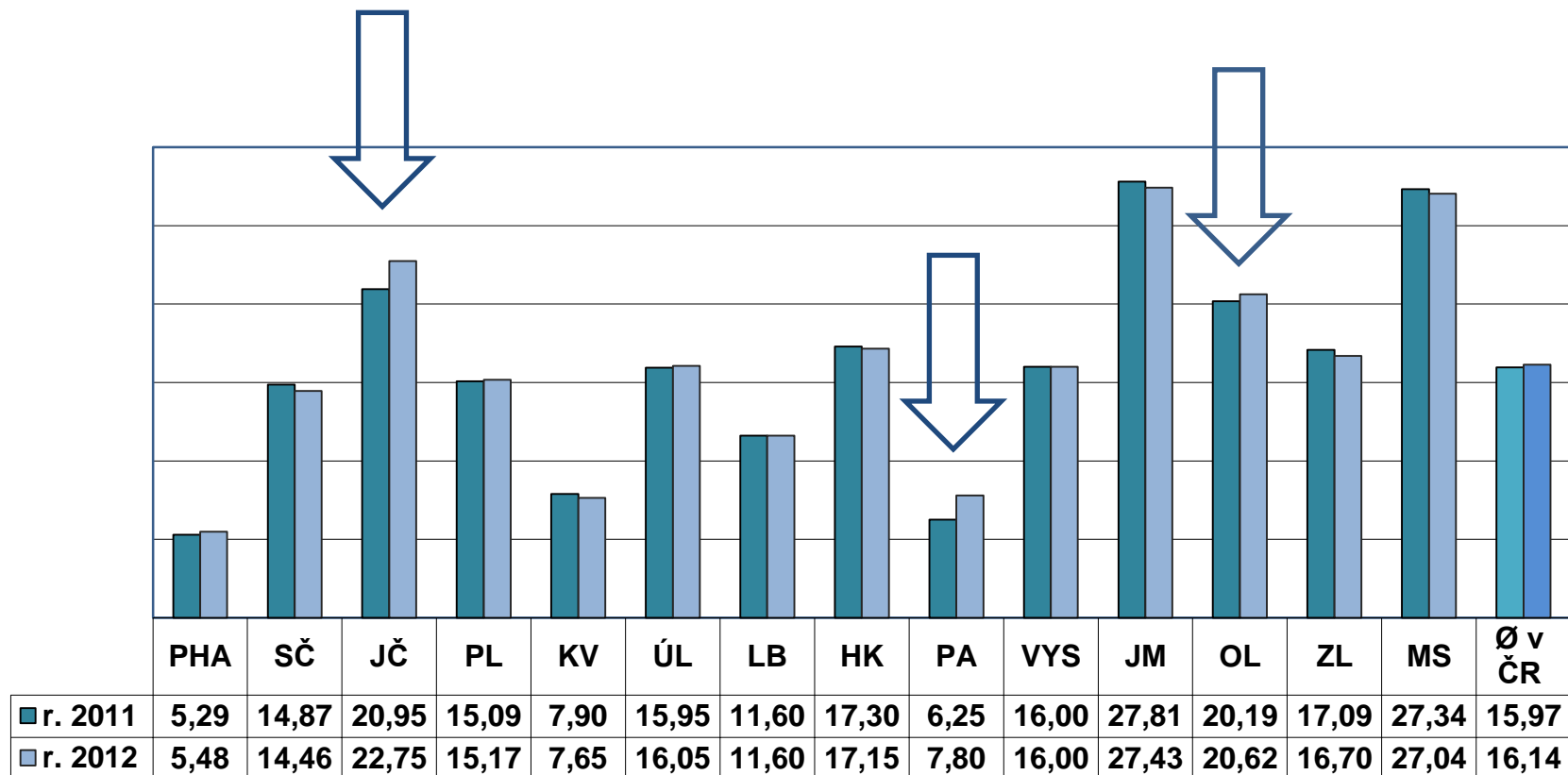
r. 2002	9	34	40	23	9	16	19	25	30	43	31	18	40	17	25
r. 2011	7	56	30	33	15	18	19	23	66	36	25	24	23	14	28
r. 2012	7	57	27	33	16	19	19	23	53	36	25	24	24	15	26

# Po sedmiletém snižování počtu metodiků ... malé (maličké) navýšení



**V r. 2012 zvýšení oproti r. 2011 o 2,28 prac. úv.  
oproti roku 2005 stále úbytek o 43,34 prac. úv.**

# Nepatrné změny v počtech metodiků v krajích ČR v roce 2012



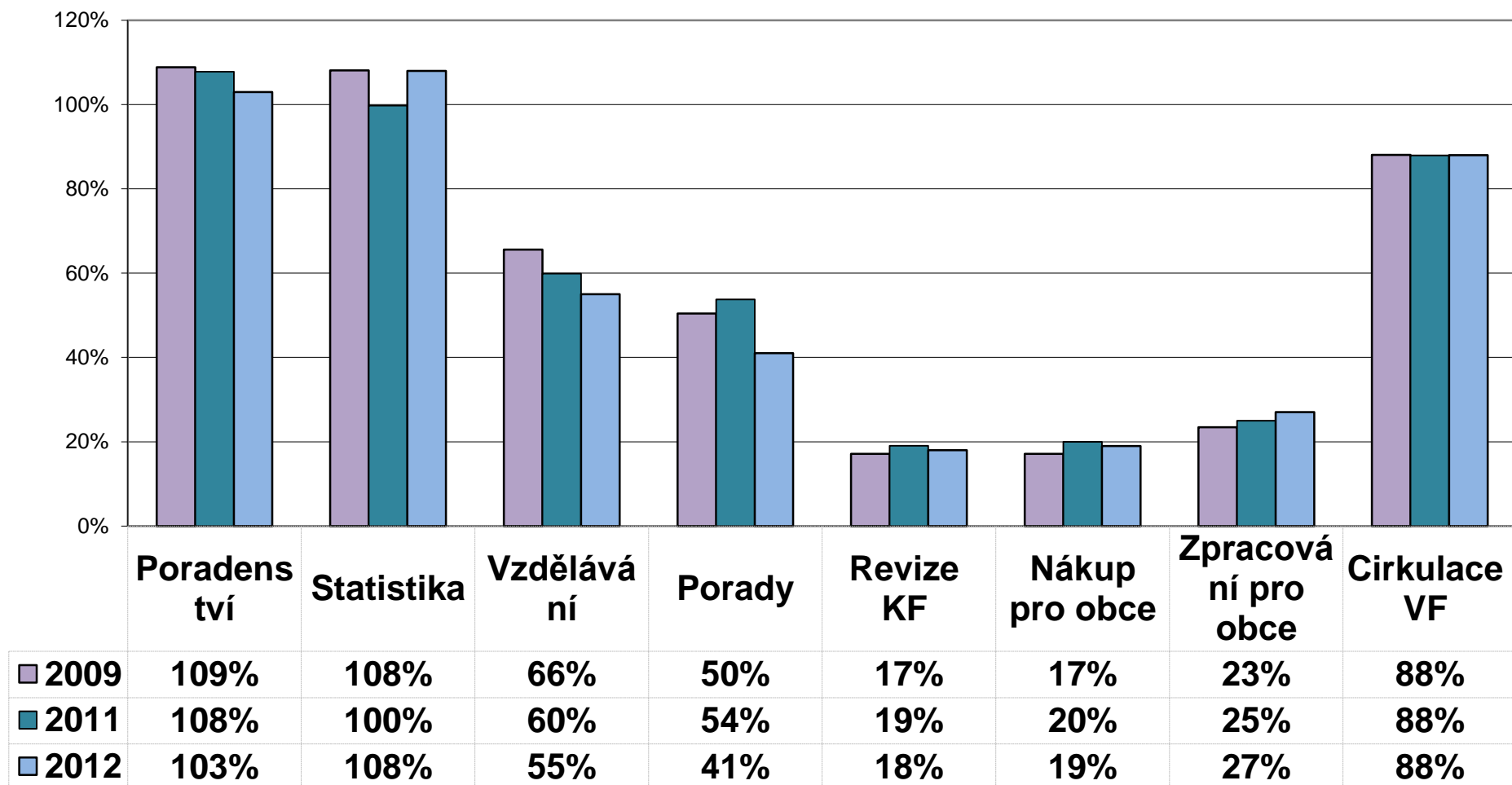
<b>Ø výkony metodika na 1 pracovní úvazek</b>	<b>2009</b>	<b>2011</b>	<b>2012</b>
<b>Průměrný počet obsluhovaných knihoven</b>	<b>25</b>	<b>28</b>	<b>26</b>
<b>Poskytnuté konzultace</b>	<b>88</b>	<b>107</b>	<b>96</b>
<b>Realizované metodické návštěvy</b>	<b>49</b>	<b>52</b>	<b>52</b>
<b>Zpracované statistické výkazy (včetně sumářů)</b>	<b>25</b>	<b>29</b>	<b>29</b>
<b>Organizace vzdělávacích akcí (včetně lektorování)</b>	<b>2,6</b>	<b>2,4</b>	<b>2,4</b>
<b>Pořádání a vedení porad</b>	<b>2</b>	<b>2</b>	<b>2</b>
<b>Pomoc při revizi KF (k. j. )</b>	<b>9 228</b>	<b>9 782</b>	<b>9 729</b>
<b>Nákup knih z prostředků obcí (k. j.)</b>	<b>386</b>	<b>421</b>	<b>413</b>
<b>Zpracování knih z prostředků obcí (k. j.)</b>	<b>646</b>	<b>707</b>	<b>690</b>
<b>Roční přírůstek VF v k. j. (nákup, zpracování, úprava)</b>	<b>987</b>	<b>828</b>	<b>818</b>
<b>Distribuce výměnných souborů (počet souborů)</b>	<b>86</b>	<b>99</b>	<b>101</b>
<b>Počet svazků ve výměnných souborech (k. j.)</b>	<b>4 861</b>	<b>5 592</b>	<b>5 781</b>
<b>Počet akcí v rámci CIT v knihovnách</b>	<b>6</b>	<b>7</b>	<b>6</b>
<b>Při rozvozech souborů a metod. návštěvách ujede (km)</b>	<b>1 460</b>	<b>1 378</b>	<b>1 356</b>



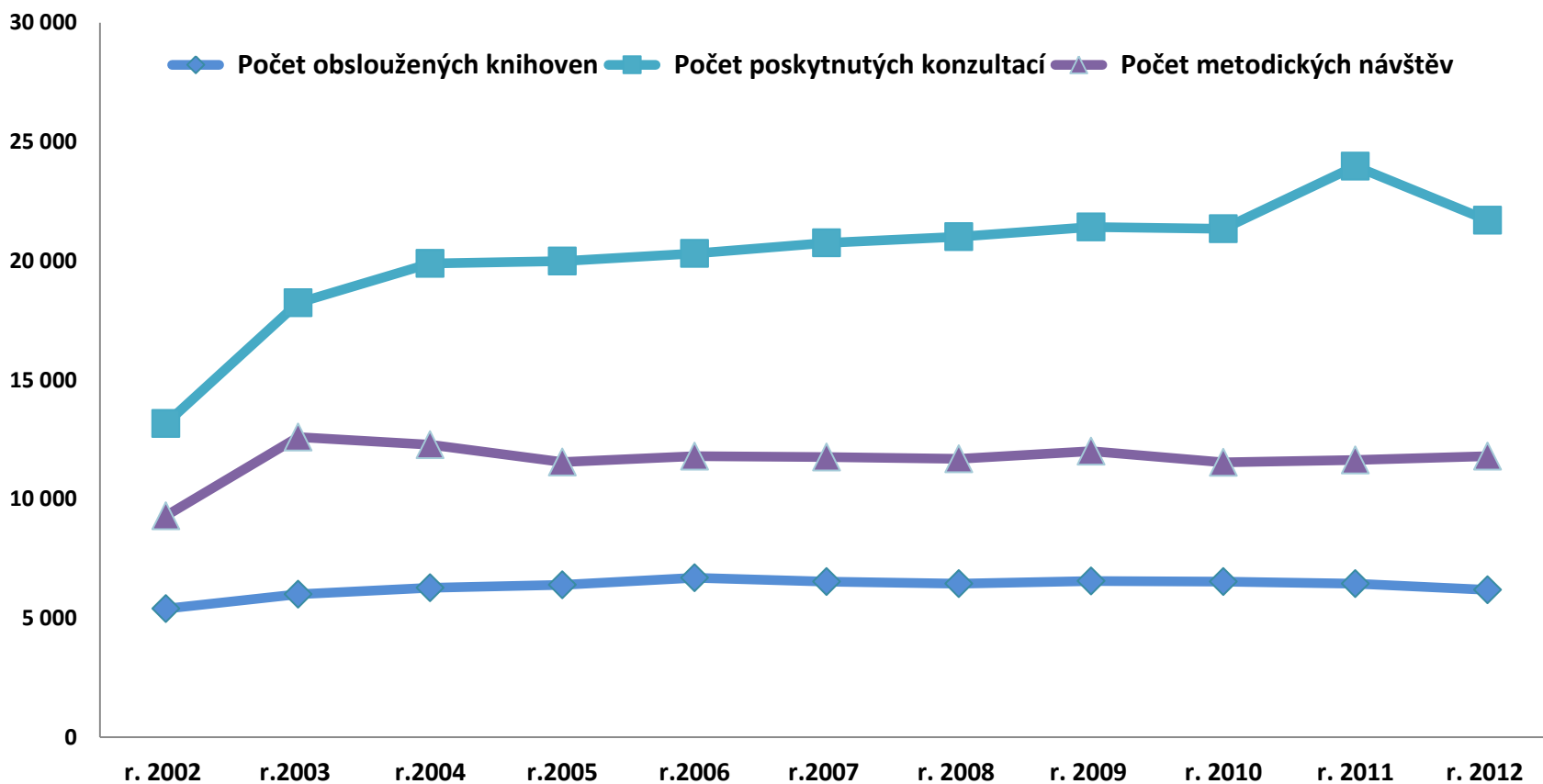
## 7 standardizovaných služeb v roce 2012

- Poklesy s výjimkou poskytnutých souborů a počtu k.j. v nich
- Pokles obslužených knihoven jednotlivých služeb, a to značně významné:
  - zájmu knihoven o poradenskou službu?! (o 258)
  - zájmu o porady? ( o 739)
  - vzdělávání (o 304)
  - i nákup do kmenových fondů! (105 obcí, - 777 k.j.)

# Žádanost služeb v letech 2009, 2011 a 2012 (počet obslužených knihoven z počtu obsluhovaných v %)



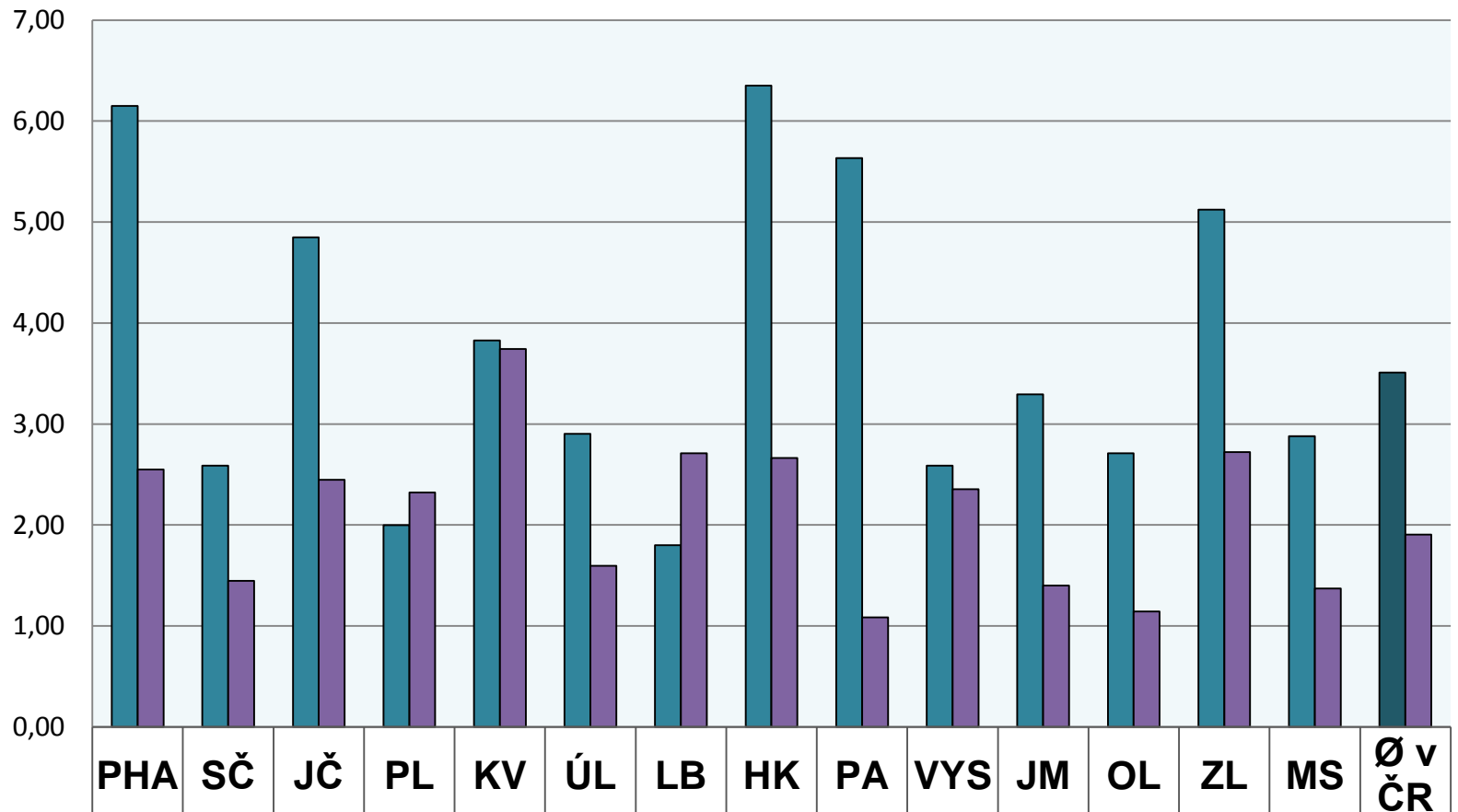
# Vývoj poradenské a konzultační činnosti



# Poradenská a konzultační činnost

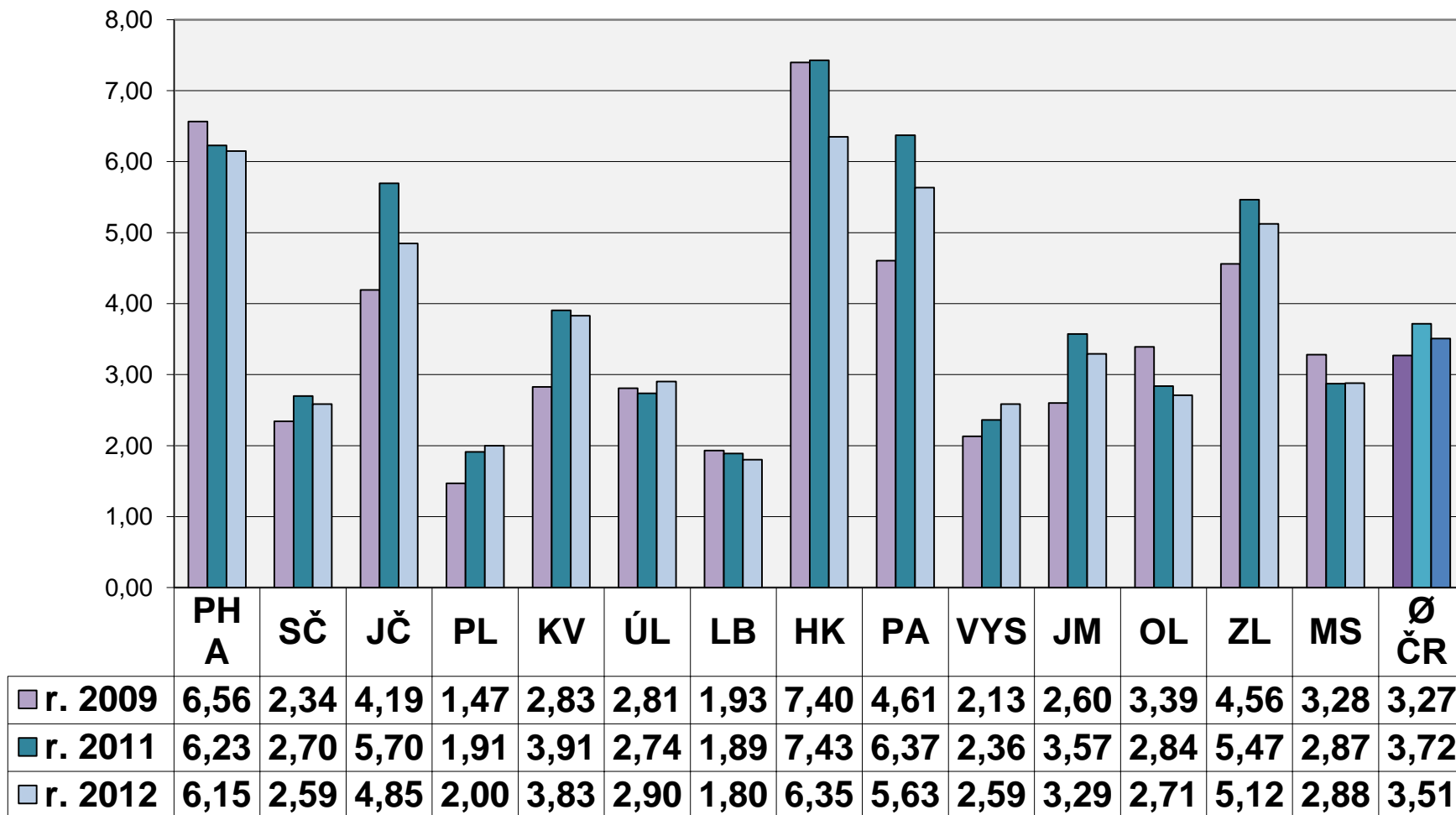
	2009	2011	2012	Rozdíl 2012/2011
Obsloužené knihovny	6 553	6 445	<b>6 187</b>	<b>- 258</b>
Konzultace Ø na 1 obslouž. knih.	21 420 3,3	23 966 3,7	<b>21 705</b> <b>3,5</b>	<b>- 2 261</b>
Metodické návštěvy Ø na 1 obslouž. knih.	12 004 1,83	11 634 1,81	<b>11 790</b> <b>1,91</b>	<b>+ 156</b>

# Průměrný počet konzultací a metodických návštěv na 1 obslouženou knihovnu v roce 2012

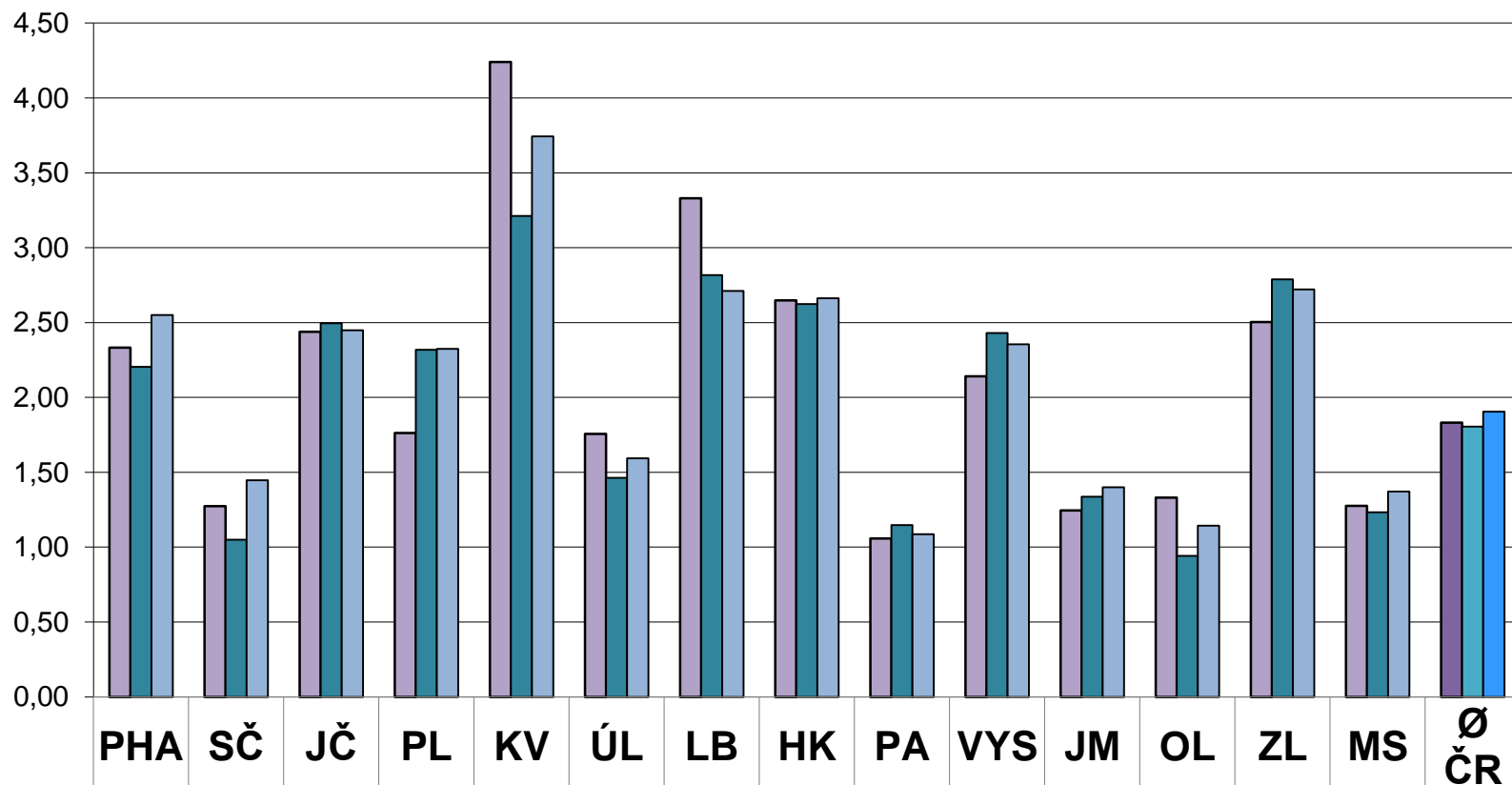


<b>■ konzultace</b>	<b>6,15</b>	<b>2,59</b>	<b>4,85</b>	<b>2,00</b>	<b>3,83</b>	<b>2,90</b>	<b>1,80</b>	<b>6,35</b>	<b>5,63</b>	<b>2,59</b>	<b>3,29</b>	<b>2,71</b>	<b>5,12</b>	<b>2,88</b>	<b>3,51</b>
<b>■ m. návštěvy</b>	<b>2,55</b>	<b>1,45</b>	<b>2,45</b>	<b>2,32</b>	<b>3,74</b>	<b>1,59</b>	<b>2,71</b>	<b>2,66</b>	<b>1,09</b>	<b>2,35</b>	<b>1,40</b>	<b>1,14</b>	<b>2,72</b>	<b>1,37</b>	<b>1,91</b>

## Průměrný počet konzultací na 1 obsluženou knihovnu v krajích ČR v letech 2009, 2011 a 2012



## Průměrný počet metodických návštěv v 1 obslužené knihovně v letech 2009, 2011 a 2012 v krajích



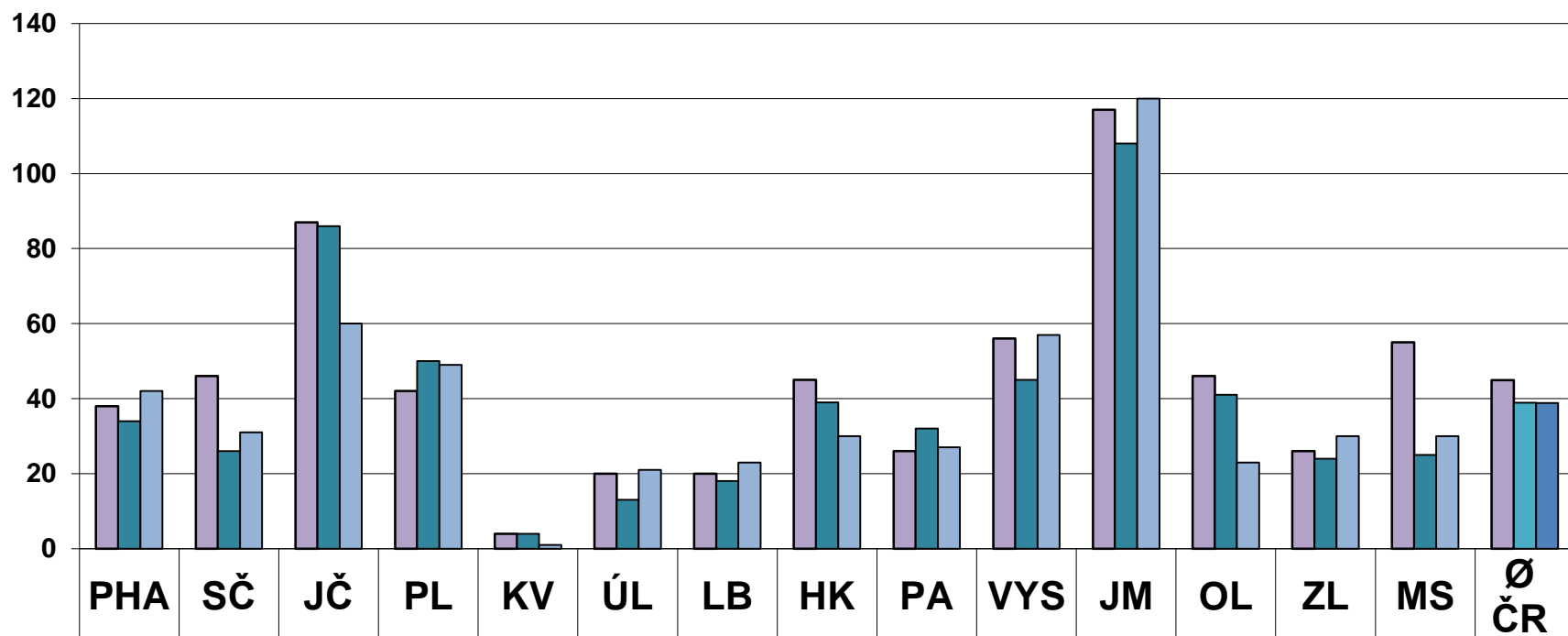
■ v roce 2009	2,33	1,27	2,44	1,76	4,24	1,76	3,33	2,65	1,06	2,14	1,24	1,33	2,50	1,28	1,83
■ v roce 2011	2,21	1,05	2,50	2,32	3,21	1,46	2,82	2,62	1,15	2,43	1,34	0,94	2,79	1,23	1,81
■ v roce 2012	2,55	1,45	2,45	2,32	3,74	1,59	2,71	2,66	1,09	2,35	1,40	1,14	2,72	1,37	1,91

# Vzdělávání (pouze) v rámci RF

	2009	2011	2012	Rozdíl 2012 / 2011
<b>Obsloužené knihovny</b>	3 947	3 582	<b>3 278</b>	<b>- 304</b>
<b>Počet akcí v rámci RF</b>	628	545	<b>544</b>	<b>- 1</b>
<b>Počet účastníků</b>	8 259	7 145	<b>7 565</b>	<b>+ 420</b>
<b>Počet hodin</b>	2 892	2 241	<b>1 838</b>	<b>- 403</b>

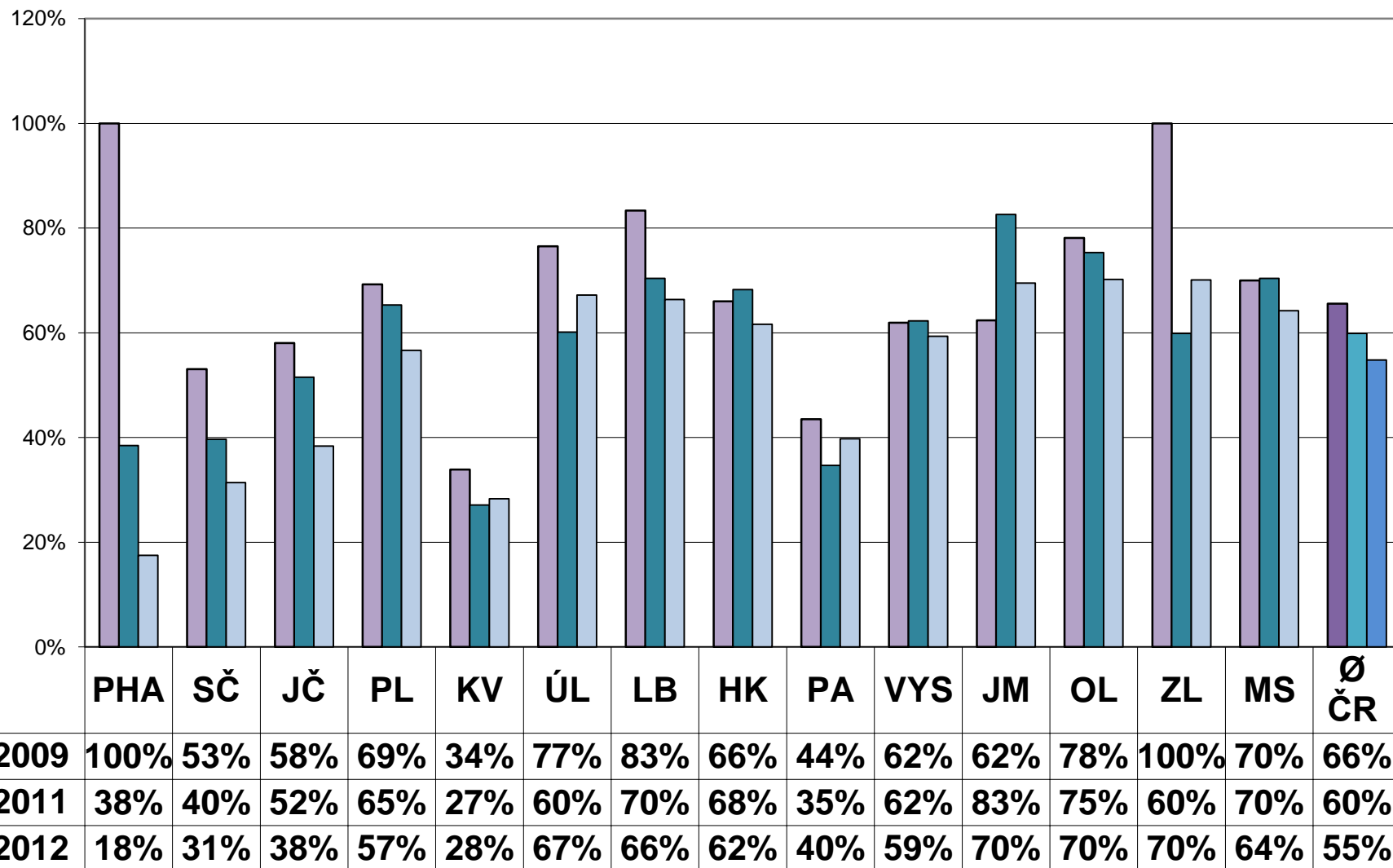


# Počet vzdělávacích akcí RF v krajích v letech 2009, 2011 a 2012

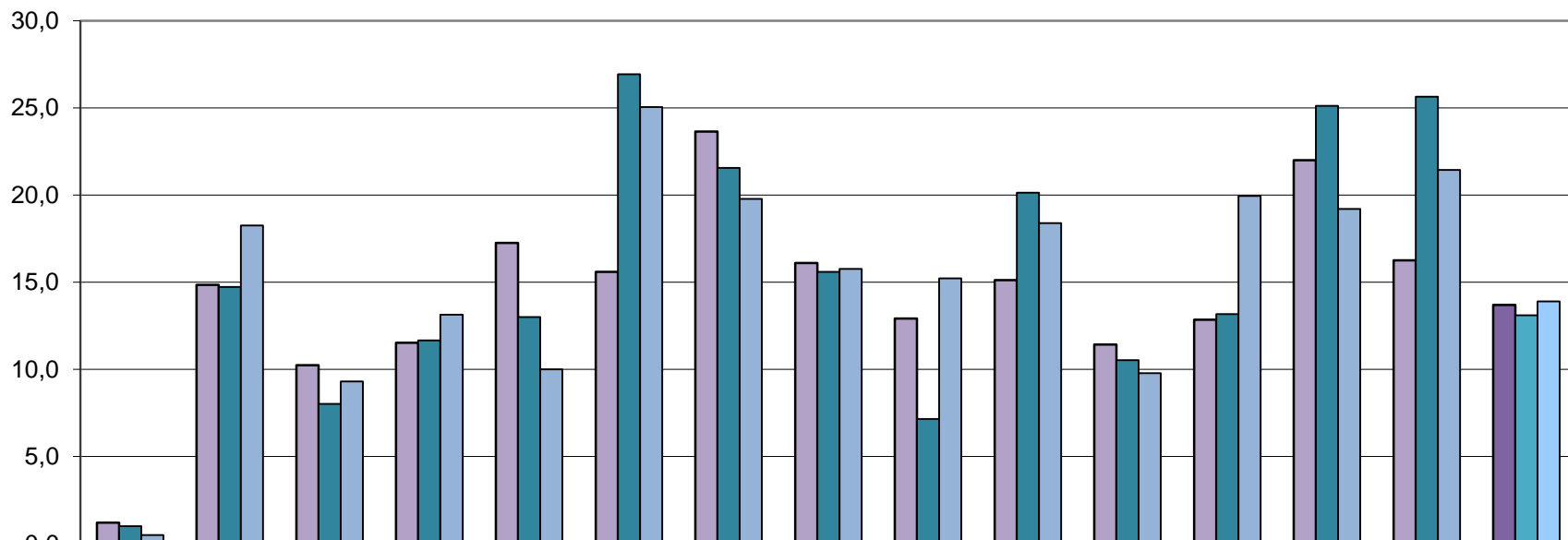


r. 2009	38	46	87	42	4	20	20	45	26	56	117	46	26	55	45
r. 2011	34	26	86	50	4	13	18	39	32	45	108	41	24	25	39
r. 2012	42	31	60	49	1	21	23	30	27	57	120	23	30	30	39

# Zájem obsluhovaných knihoven o vzdělávání RF v letech 2009, 2011 a 2012

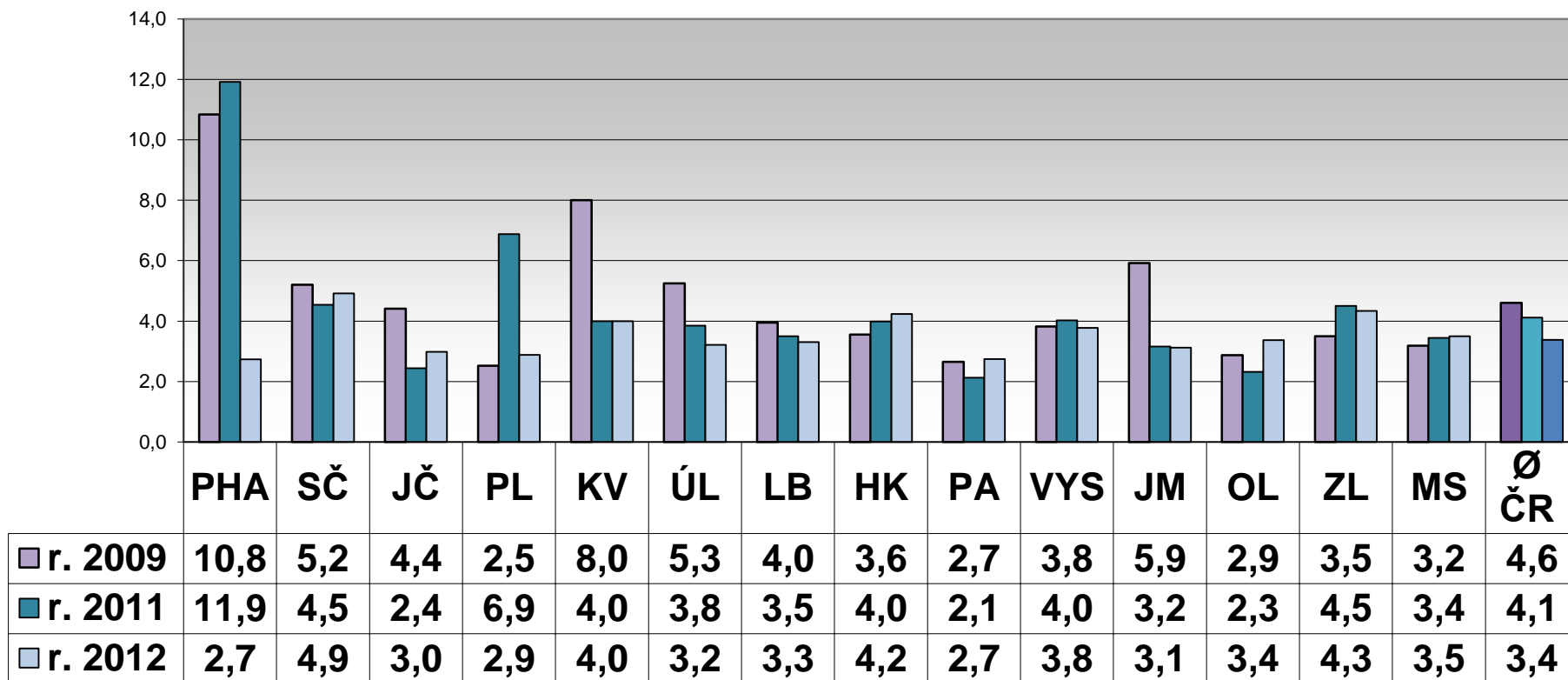


## Průměrný počet účastníků na 1 vzdělávací akci RF v letech 2009, 2011 až 2012



	PHA	SČ	JČ	PL	KV	ÚL	LB	HK	PA	VYS	JM	OL	ZL	MS	Ø ČR
r. 2009	1,2	14,8	10,2	11,5	17,3	15,6	23,7	16,1	12,9	15,1	11,4	12,8	22,0	16,3	13,7
r. 2011	1,0	14,7	8,0	11,7	13,0	26,9	21,6	15,6	7,2	20,1	10,5	13,2	25,1	25,6	13,1
r. 2012	0,5	18,3	9,3	13,1	10,0	25,0	19,8	15,8	15,2	18,4	9,8	20,0	19,2	21,4	13,9

# Průměrná délka trvání 1 vzdělávací akce RF v hodinách letech 2009, 2011 a 2012



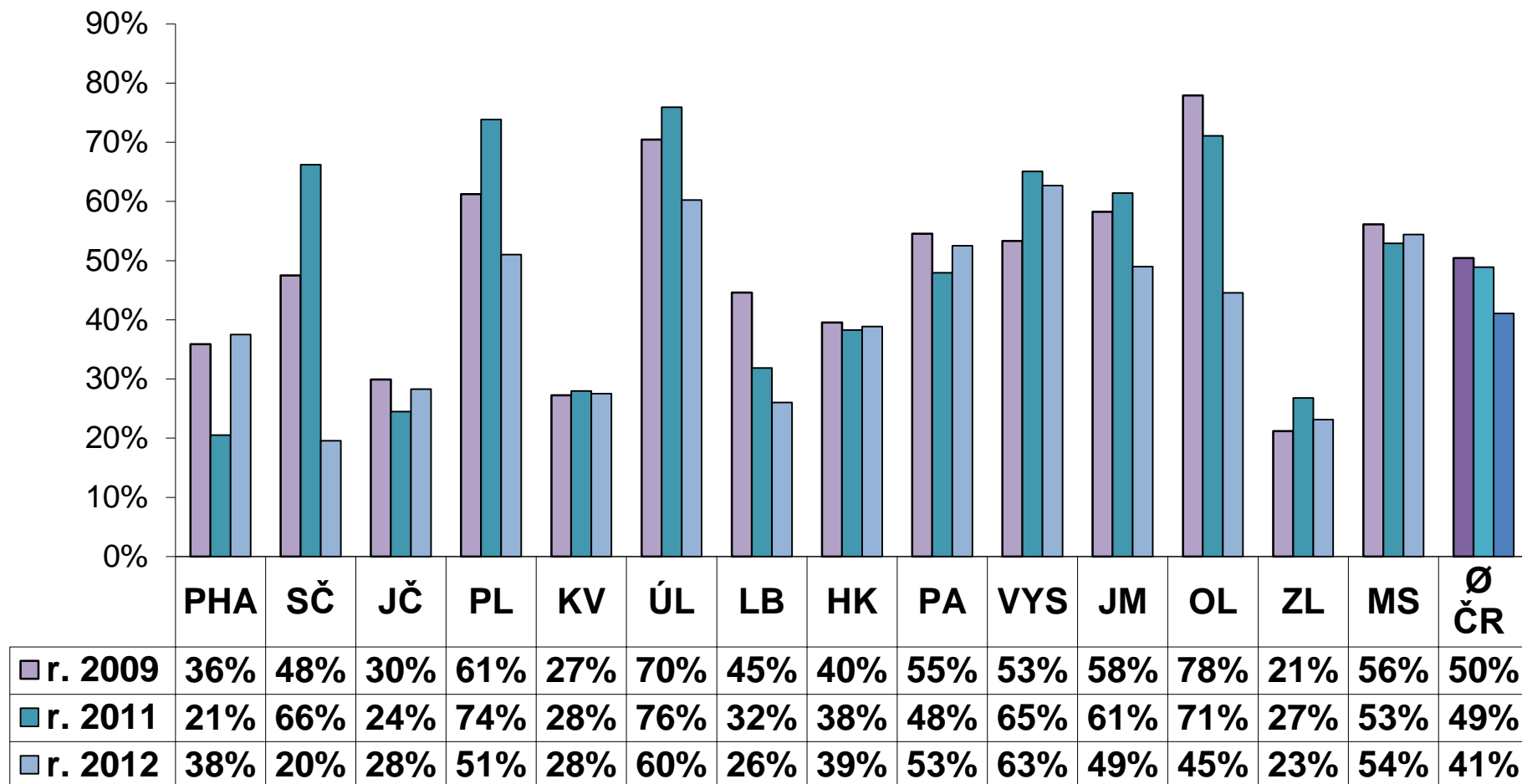
# Kde a proč klesá zájem?

- V profesionálních knihovnách?
- V neprofesionálních knihovnách?
- Opravdu nemáme témata?
- Vědí knihovníci, kam se budou ubírat, v čem a nač se musí připravit?
- Souvisí problém s personální obměnou? (metodiků, knihovníků)
- Porady? Mohou vzdělání plně nahradit?

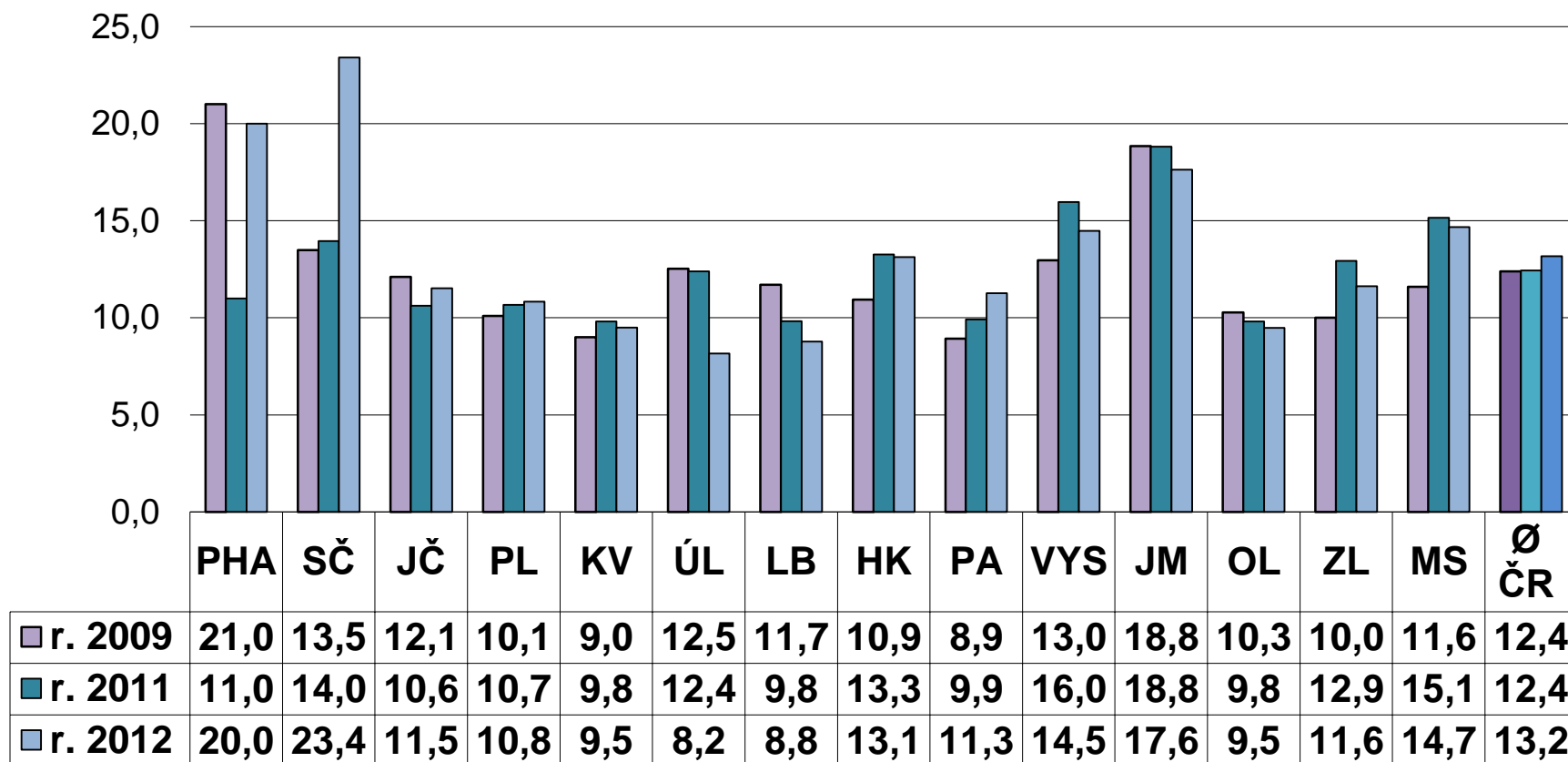
# Porady – doplněk poradenství a vzdělávání?

	2009	2011	2012	Rozdíl 2012/2011
Obsloužené knihovny	3 037	3 214	2 475	- 739
Počet porad	458	393	378	- 15
Počet účastníků	5 459	4 990	4 743	-247
Ø počet účastníků 1 porady	11,9	12,7	12,6	

## Účast knihoven na poradách v letech 2009, 2011 a 2012 (procento z obsluhovaných knihoven)



# Průměrný počet účastníků jedné porady v krajích v letech 2009, 2011 a 2012

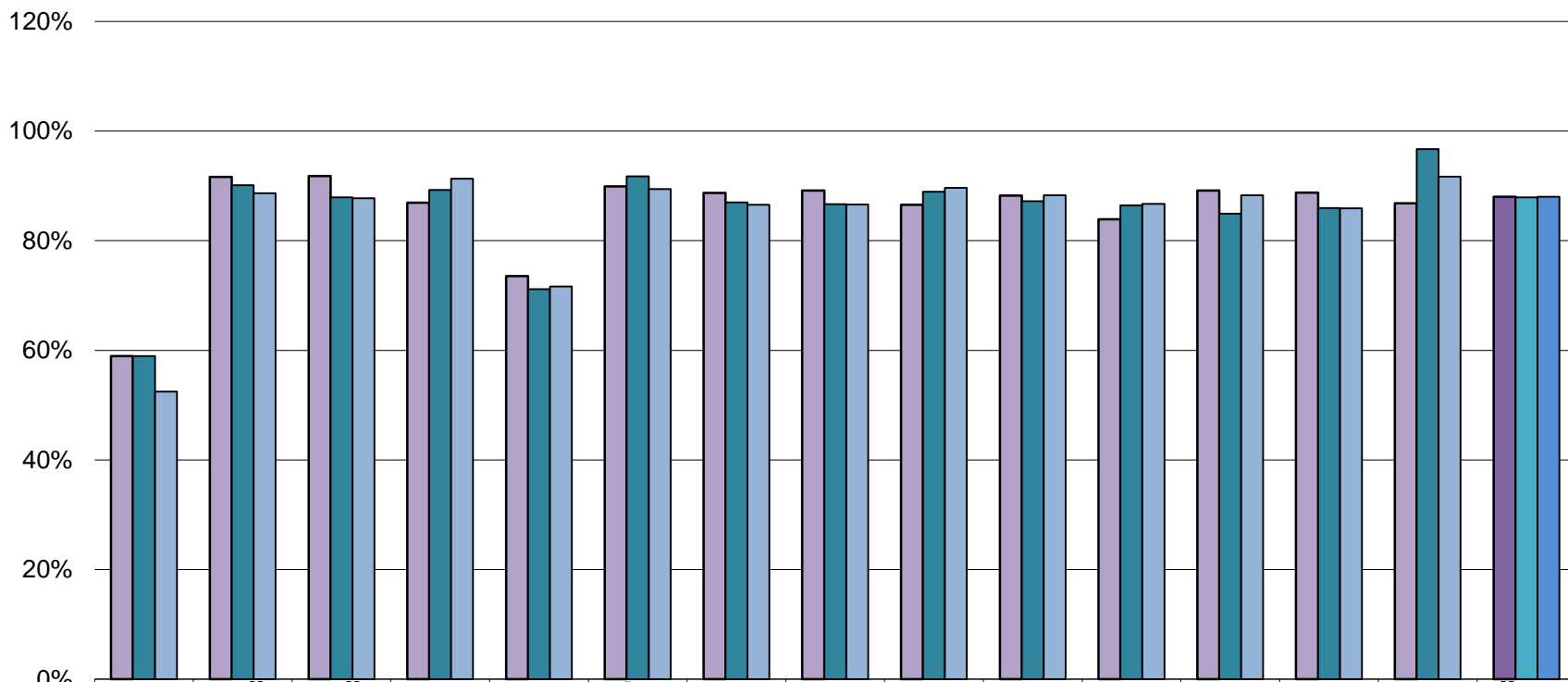




# Výměnné fondy – využívání

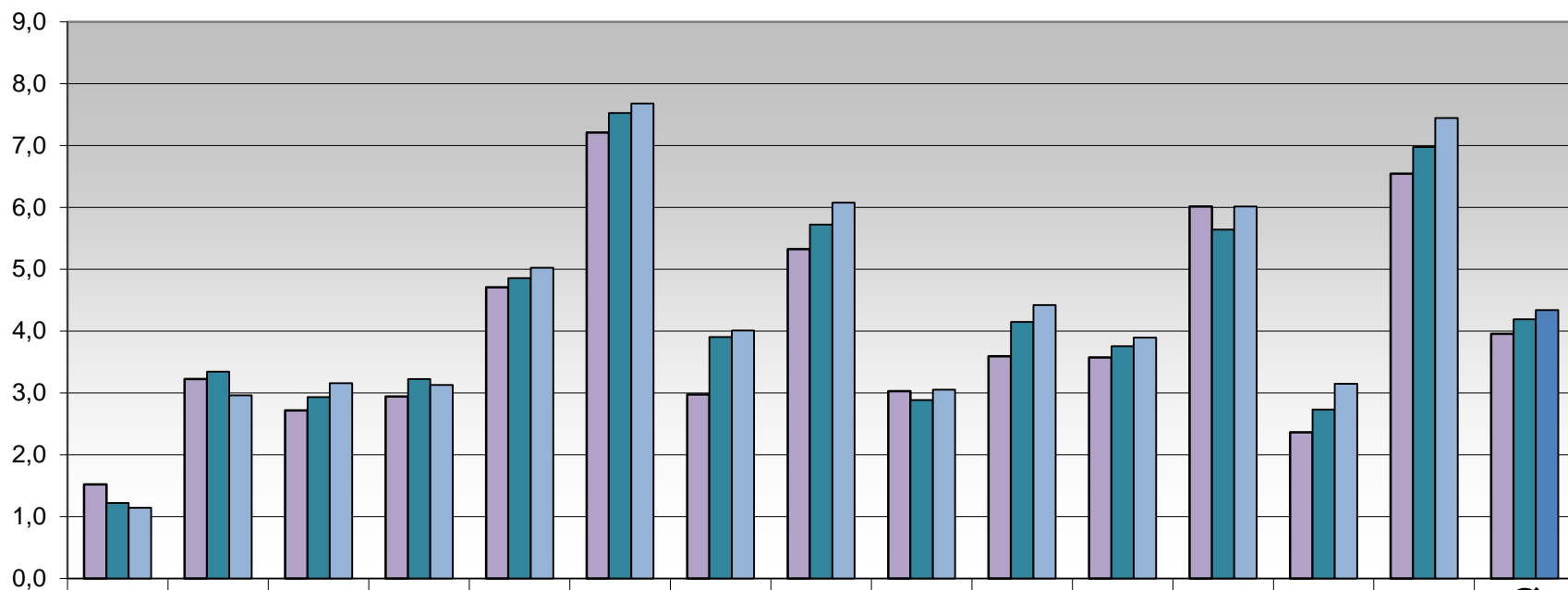
	2009	2011	2012	Rozdíl 2012/2011
Obsloužené knihovny	5 299	5 257	5 254	- 3
% z obsluhovaných	88 %	88 %	88 %	
Počet souborů	20 958	22 034	22 806	+ 772
V nich k.j. celkem	1 182 925	1 250 357	1 305 930	+ 55 573
Ø počet souborů do 1 knihovny	4	4,2	4,3	
V nich počet k.j. celkem	223	238	249	

## Procento knihoven (z počtu obsluhovaných) využívajících VF v letech 2009, 2011 a 2012



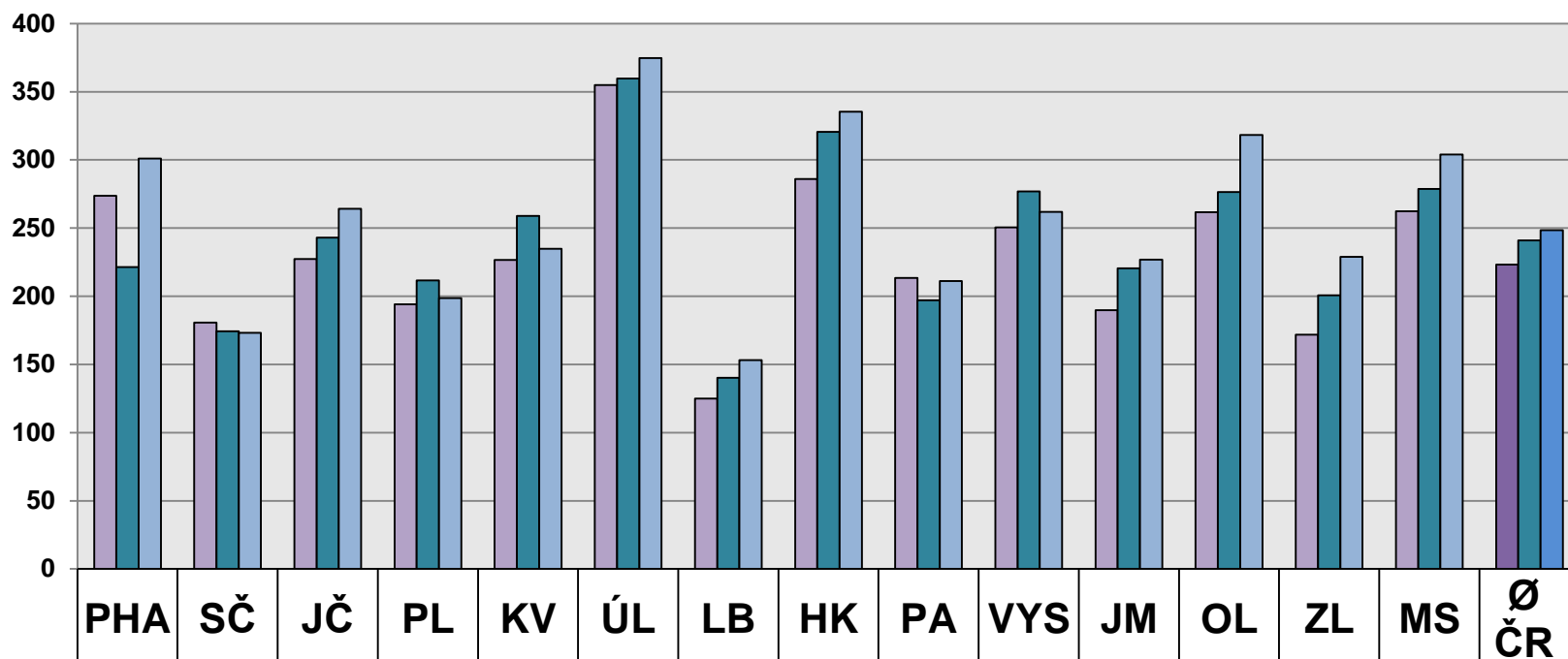
	PHA	SČ	JČ	PL	KV	ÚL	LB	HK	PA	VYS	JM	OL	ZL	MS	ČR
r. 2009	59%	92%	92%	87%	74%	90%	89%	89%	87%	88%	84%	89%	89%	87%	88%
r. 2011	59%	90%	88%	89%	71%	92%	87%	87%	89%	87%	86%	85%	86%	97%	88%
r. 2012	53%	89%	88%	91%	72%	89%	87%	87%	90%	88%	87%	88%	86%	92%	88%

# Průměrný počet souborů do 1 obslužené knihovny v letech 2009, 2011 a 2012



	PHA	SČ	JČ	PL	KV	ÚL	LB	HK	PA	VYS	JM	OL	ZL	MS	Ø ČR
r. 2009	1,5	3,2	2,7	2,9	4,7	7,2	3,0	5,3	3,0	3,6	3,6	6,0	2,4	6,5	4,0
r. 2011	1,2	3,3	2,9	3,2	4,9	7,5	3,9	5,7	2,9	4,1	3,8	5,6	2,7	7,0	4,2
r. 2012	1,1	3,0	3,2	3,1	5,0	7,7	4,0	6,1	3,1	4,4	3,9	6,0	3,1	7,4	4,3

## Průměrný počet k.j. v souborech za rok do 1 obslužené knihovny (r. 2009, 2011, 2012)

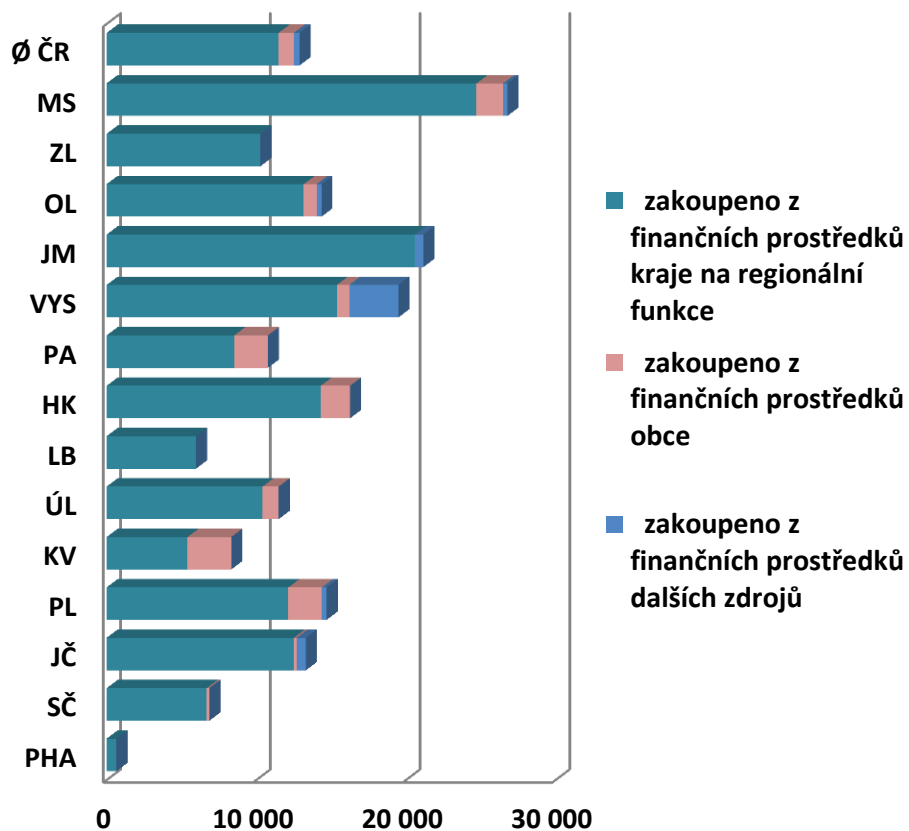


	PHA	SČ	JČ	PL	KV	ÚL	LB	HK	PA	VYS	JM	OL	ZL	MS	Ø ČR
r. 2009	274	181	227	194	227	355	125	286	213	251	190	262	172	262	223
r. 2011	221	174	243	212	259	360	140	320	197	277	220	276	201	279	241
r. 2012	301	173	264	199	235	375	153	335	211	262	227	318	229	304	249

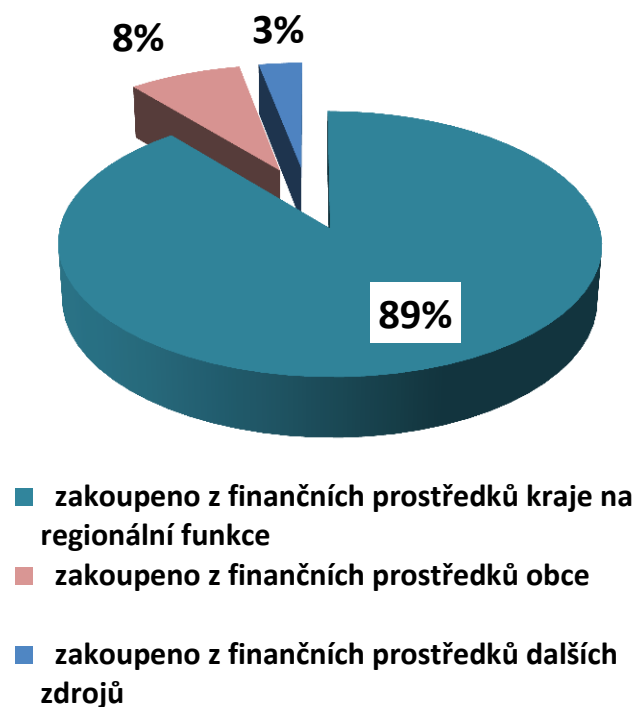
# Výměnné fondy (v k.j.), obnova

	2009	2011	2012	Rozdíl 2012/2011
Obsloužené knihovny	5 299	5 257	5 254	-3
<b>Stav k 31.12.</b>	2 778 524	3 062 950	<b>3 170 527</b>	<b>+ 107 577</b>
<b>Na 1 obslouž. kn.</b>	524	583	<b>603</b>	<b>+ 20</b>
Roční přírůstek	240 186	185 036	<b>184 729</b>	- 307
Roční obnova v %	8,4 %	6,0 %	<b>5,8 %</b>	- 0,2 %
Z krajské dotace	219 684	167 220	<b>160 823</b>	- 6 397
Z jiných zdrojů	7 290	4 854	<b>5 444</b>	+ 590
Z financí od obcí	12 105	12 029	<b>14 228</b>	+ 2 199

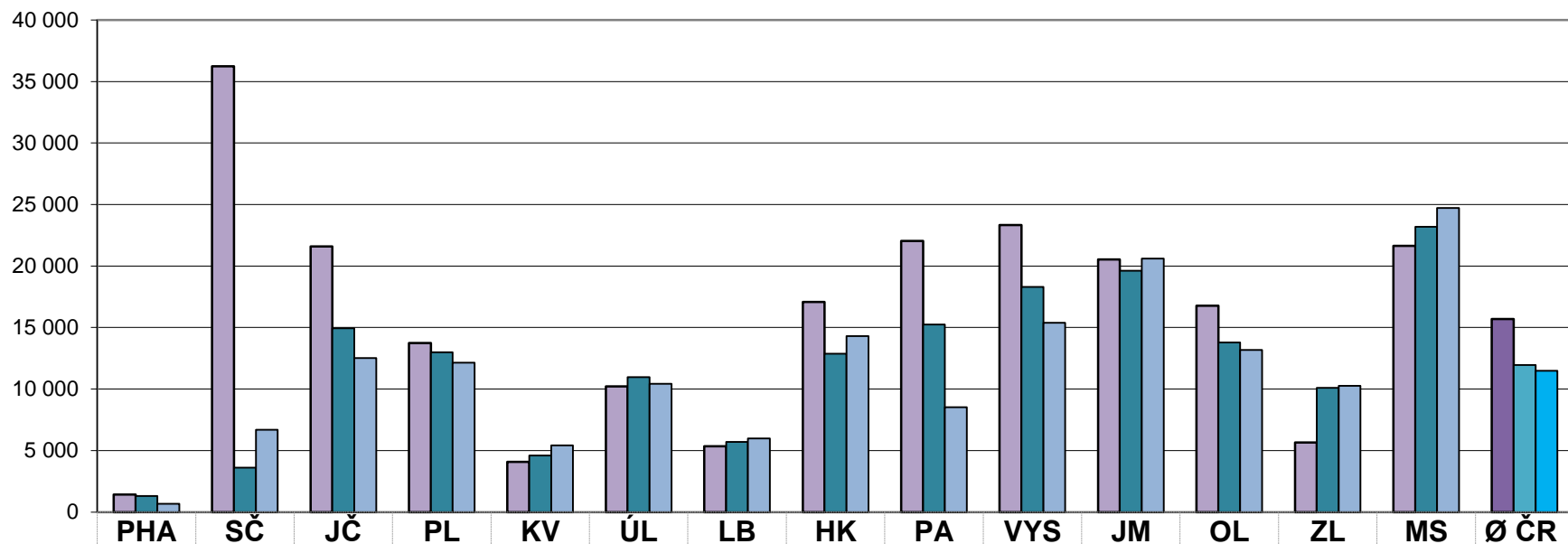
## Roční přírůstek VF podle finančních zdrojů v roce 2012 (v k.j.)



## Roční přírůstek VF podle finančních zdrojů za rok 2012 (v procentech)

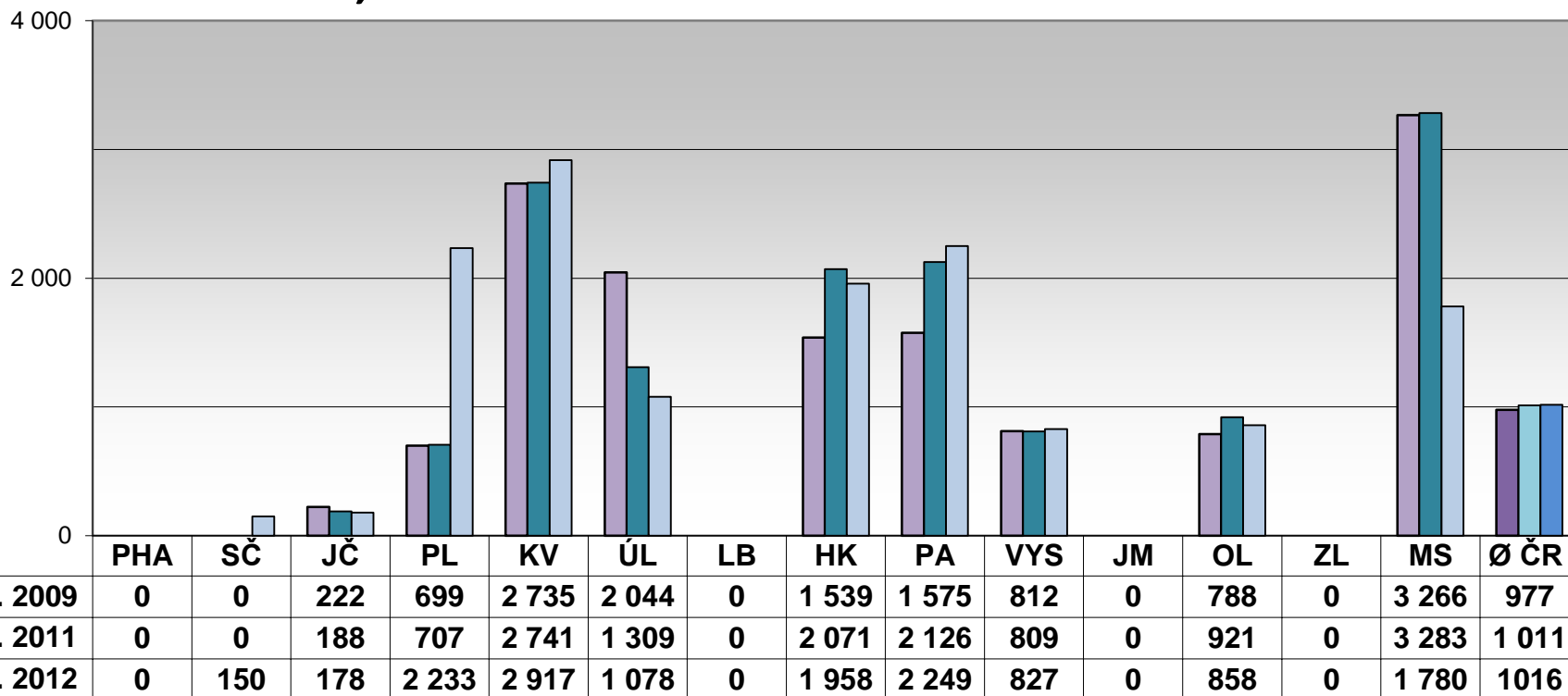


# Počet k.j. zakoupených do VF z krajských dotací na RF v letech 2009, 2011 a 2012



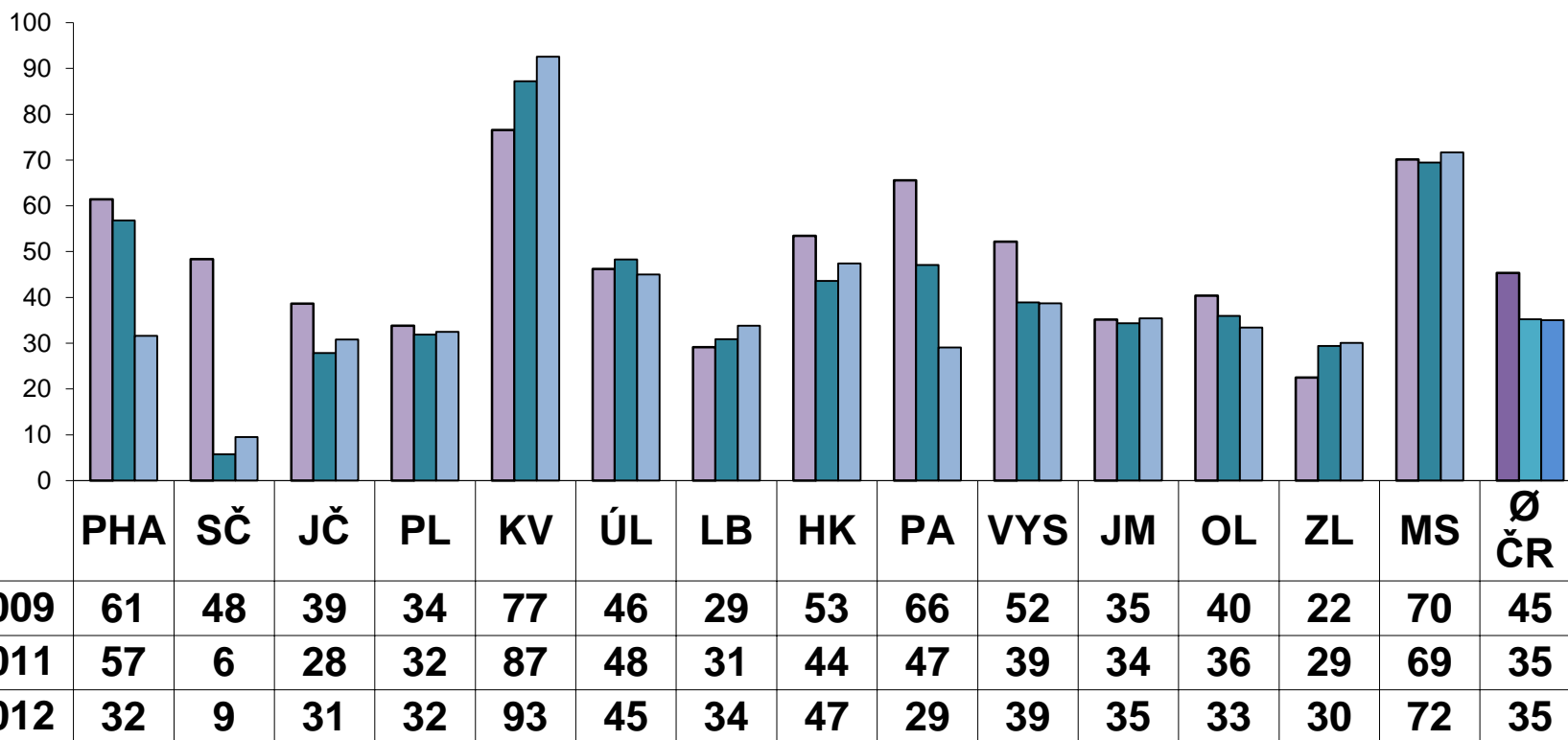
■ r. 2009	1 412	36 247	21 598	13 744	4 081	10 212	5 355	17 070	22 032	23 326	20 530	16 780	5 649	21 648	15 692
■ r. 2011	1 307	3 620	14 933	12 998	4 585	10 957	5 708	12 880	15 241	18 305	19 621	13 789	10 089	23 187	11 944
■ r. 2012	664	6 698	12 513	12 153	5 414	10 422	5 972	14 311	8 529	15 385	20 594	13 176	10 265	24 727	11 487

# Počet k.j. zakoupených do VF z finančních příspěvků obcí v letech 2009, 2011 a 2012

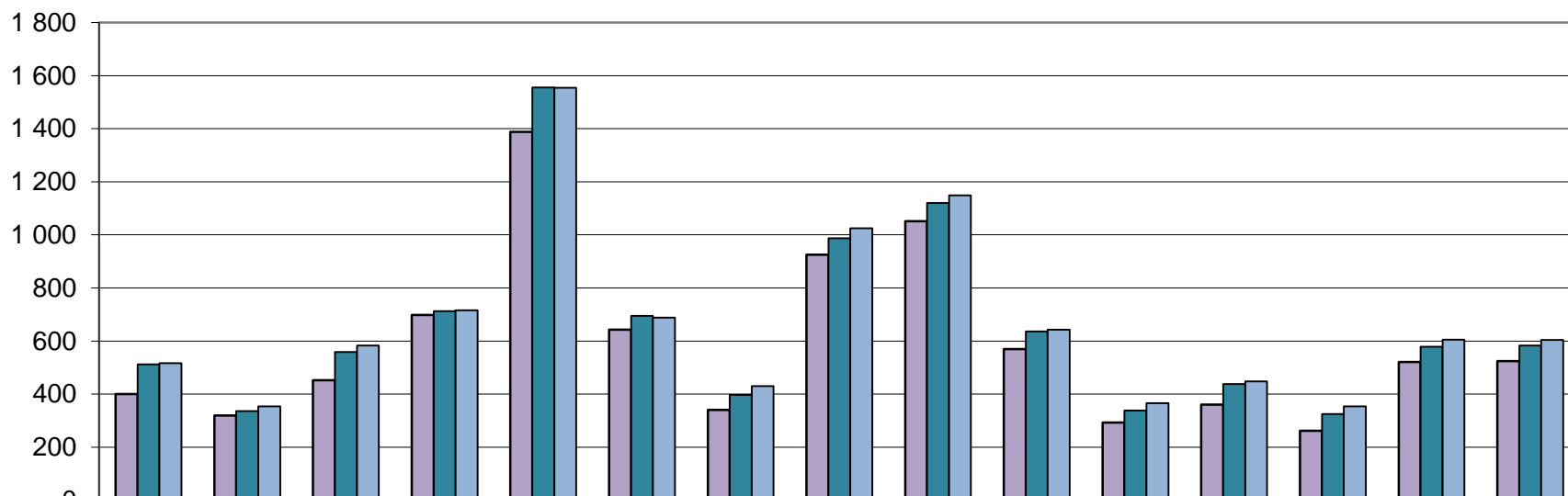




# Průměrný roční přírůstek VF v k.j. na 1 obslouženou knihovnu v letech 2009, 2011 a 2012



## Vývoj průměrného počtu k.j. pro 1 obslouženou knihovnu v krajích v letech 2009, 2011 a 2012

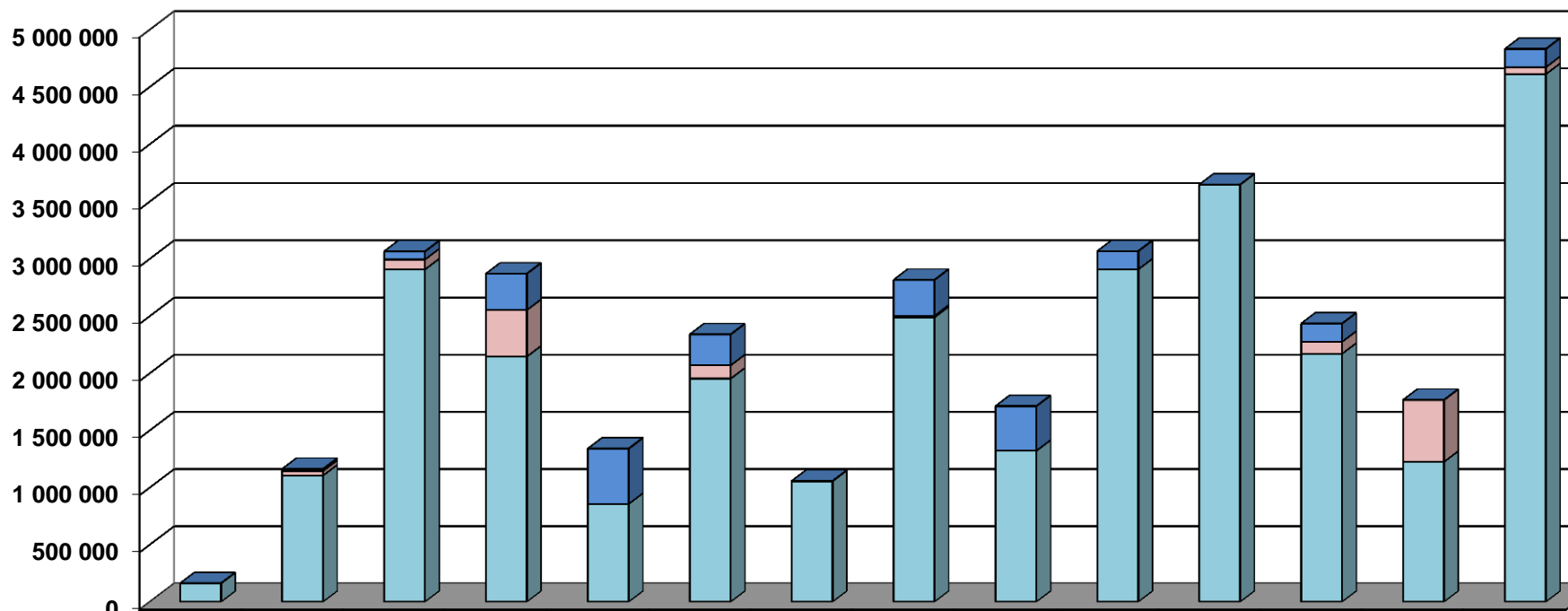


	PHA	SČ	JČ	PL	KV	ÚL	LB	HK	PA	VYS	JM	OL	ZL	MS	Ø ČR
rok 2009	401	319	453	698	1 38	643	340	926	1 05	569	293	360	262	521	524
rok 2011	513	336	558	712	1 55	695	397	988	1 11	636	338	438	325	578	583
rok 2012	517	354	582	716	1 55	688	430	1 02	1 14	643	365	448	354	605	603

# Kolik finančních prostředků na nákup VF?

Čerpání z ...	2009	2011	2012	Rozdíl 2012/2011
Náklady na nákup VF z kraj. dotace	39 446 042	28 962 527	<b>28 571 812</b>	<b>- 390 715</b>
Náklady na nákup VF z jiných zdrojů	1 299 178	872 260	<b>1 370 150</b>	<b>+ 497 890</b>
Podíl obcí na nákupu VF	2 381 507	2 258 975	<b>2 335 382</b>	<b>+ 76 407</b>
<b>Celkem na nákup VF</b>	<b>43 126 727</b>	<b>32 093 762</b>	<b>32 277 344</b>	<b>+ 183 582</b>

## Doplňování VF podle finančních zdrojů v roce 2012 (v Kč)

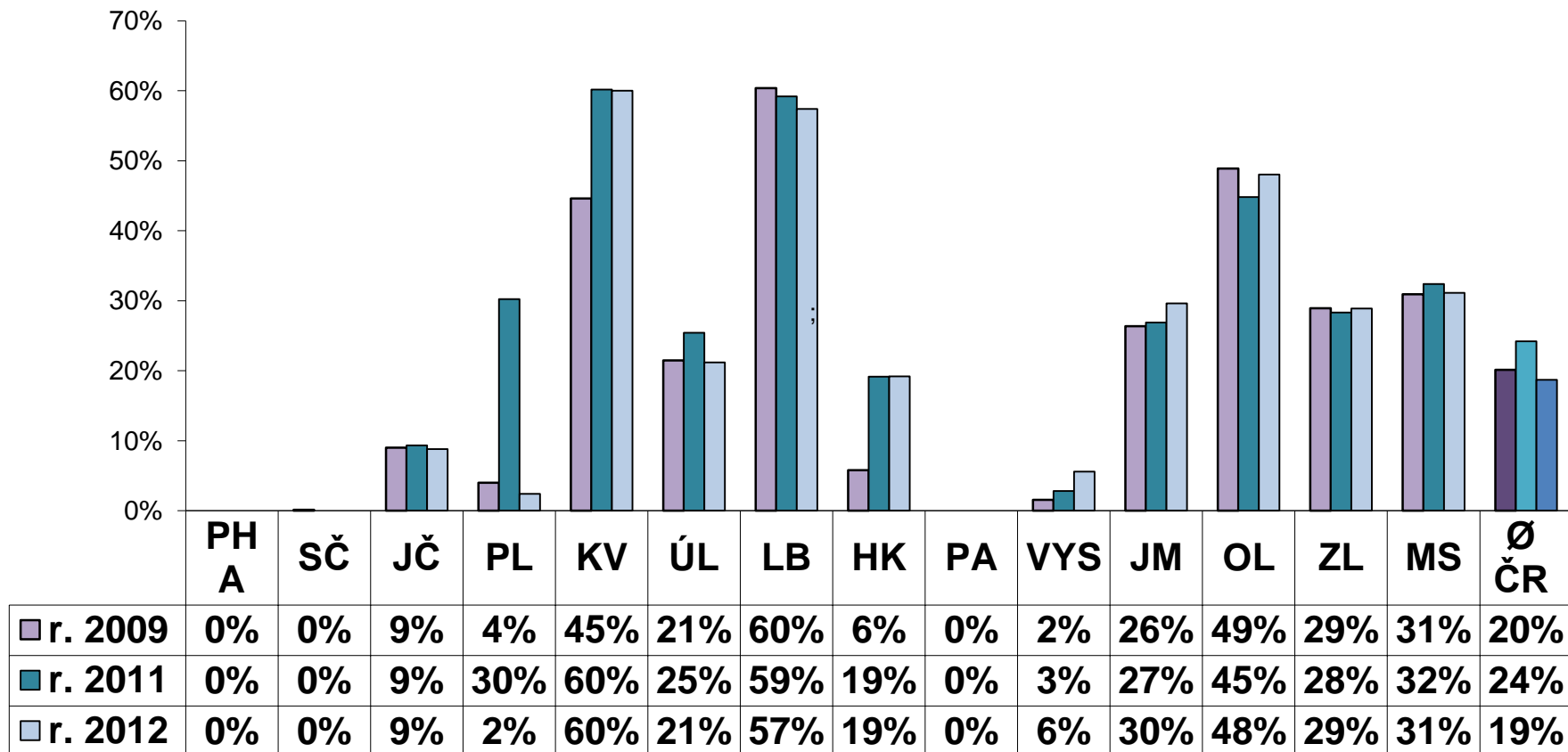


	PHA	SČ	JČ	PL	KV	ÚL	LB	HK	PA	VYS	JM	OL	ZL	MS
z prostředků obcí	0	17000	69435	316674	483190	270106	0	312455	390297	158147	0	159224	0	158854
z jiných zdrojů	0	39682	86607	406978	0	115986	1316	13800	0	0	0	104374	541092	60316
z krajské dotace RF	163063	1106034	2908331	2146915	857881	1954171	1055791	2490044	1322223	2909287	3647775	2171792	1225754	4612751

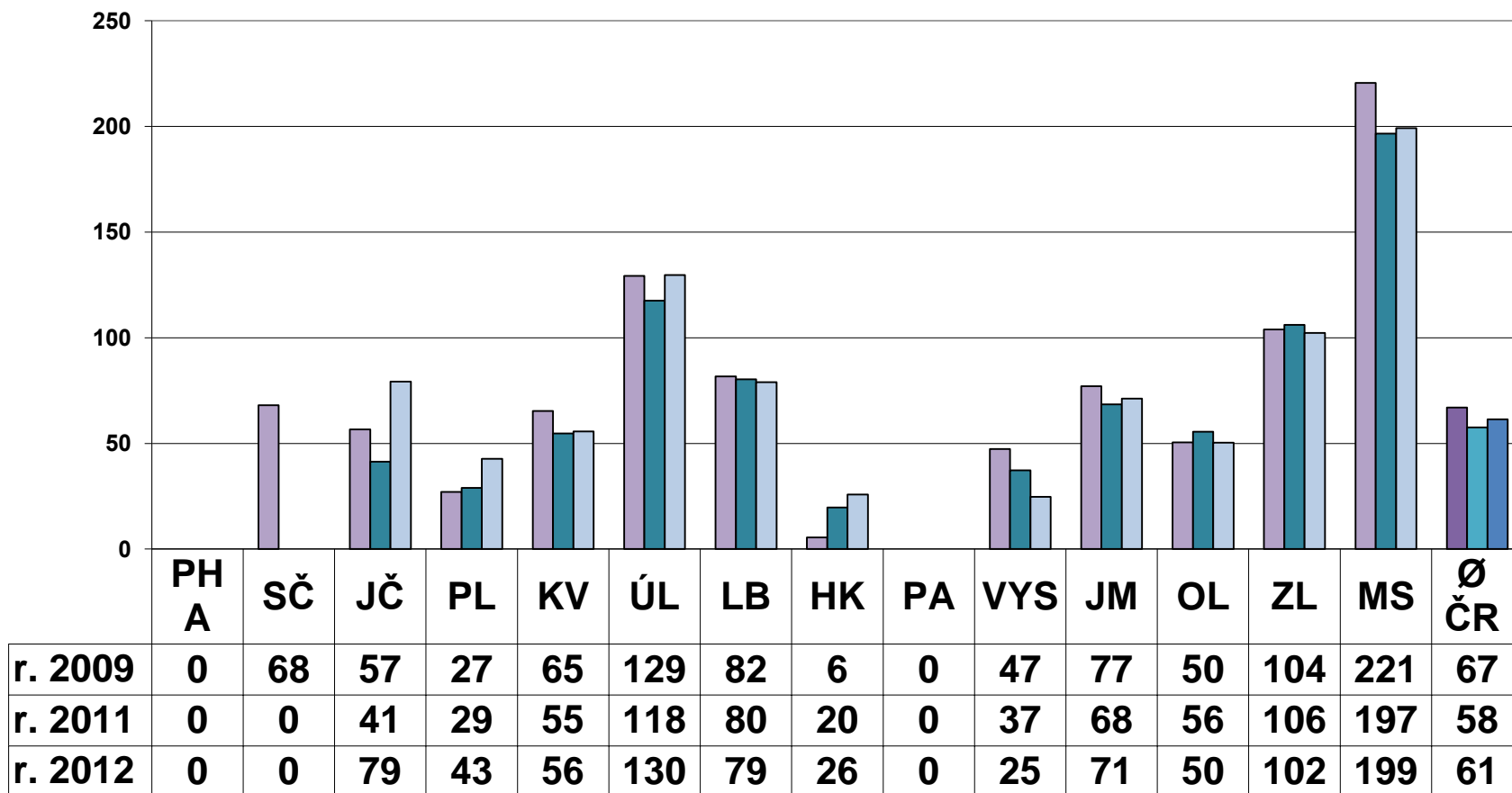
# Nákup a zpracování do vlastních KF (z prostředků obcí) 2012

	2009	2011	2012	Rozdíl 2012/2011
<b>Nákup kmenových fondů</b>				
Počet knihoven	1 030	1 224	1 119	- 105
Počet nakoupených k.j.	93 888	94 146	93 369	- 777
Náklady obcí na nákup KF v Kč	12 836 448	13 807 561	13 399 334	- 408 227
<b>Zpracování kmenových fondů</b>				
Počet knihoven	1 409	1 525	1 608	+ 83
Počet zpracovaných k.j.	157 298	158 128	155 852	- 2 276
Náklady obcí na zpracování KF v Kč	1 042 279	1 466 389	1 276 412	-189 977

# Procento obsluhovaných knihoven, jimž obce přispívají na vlastní KF 2009, 2011 a 2012 ( PK a KK jej nakupují)

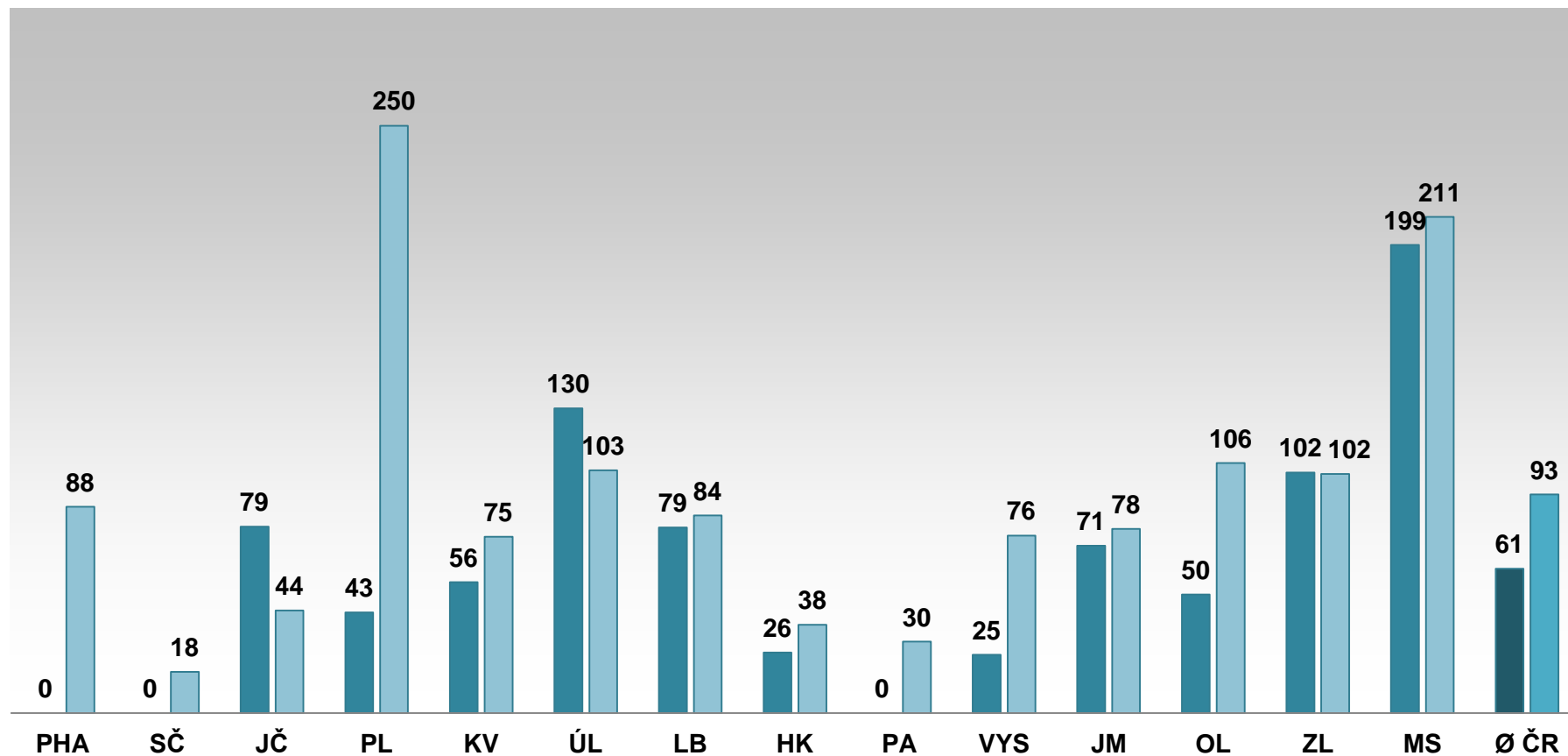


## Průměrný počet zakoupených k.j. (do vlastních KF) pro 1 obsluženou knihovnu v letech 2009, 2011 a 2012



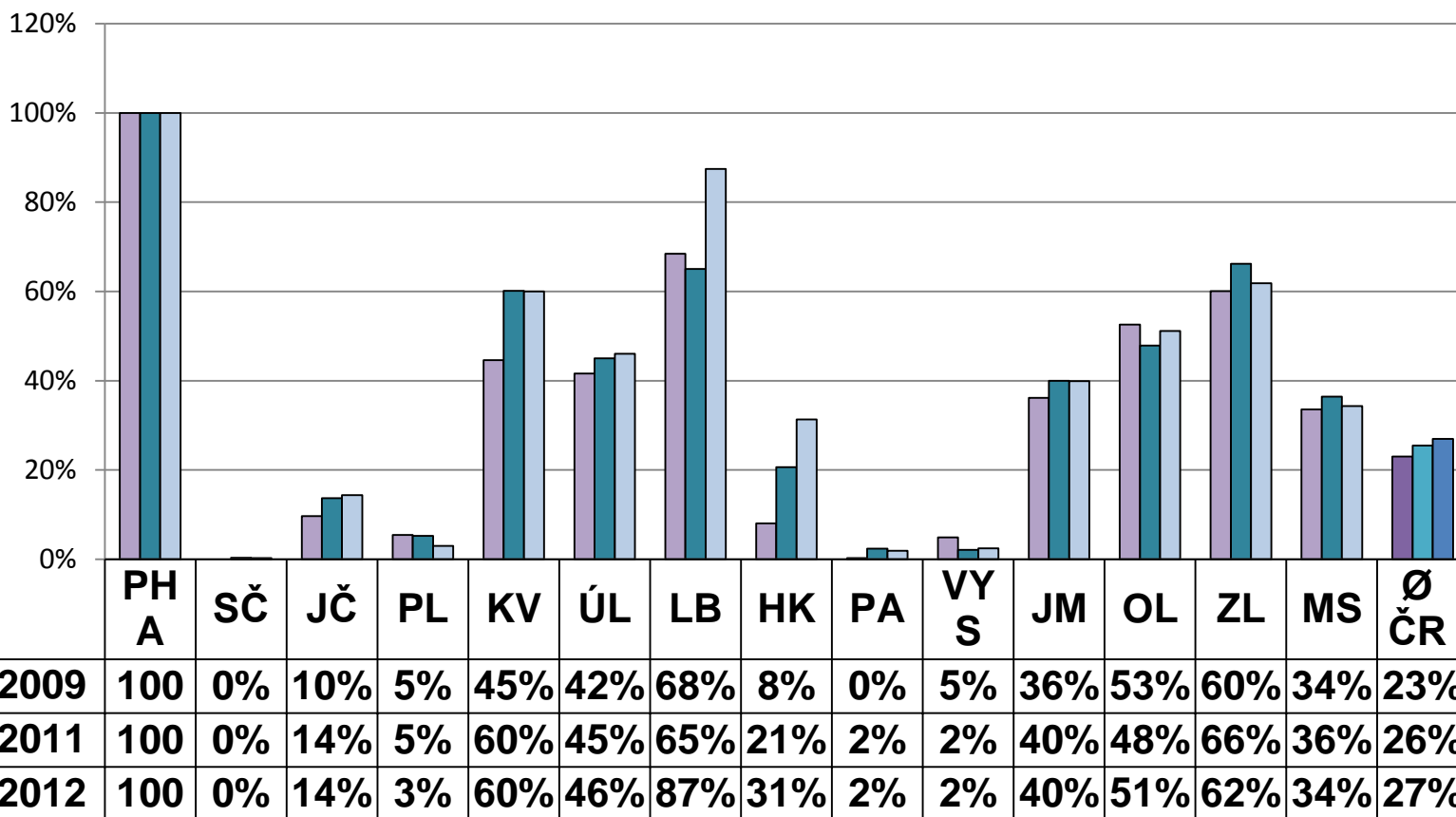
## Ø počet zakoupených a zpracovaných k.j. do 1 knihovny (rok 2012)

■ Ø počet zakoupených k.j. na knihovnu    ■ Ø počet zpracovaných k.j. na knihovnu





# Procento obsluhovaných knihoven, jimž obce přispívají na zpracování vlastních KF v letech 2009, 2011 a 2012



# Ostatní standardizované služby RF

	2009	2011	2012	Rozdíl 2012/2011
<b>Revize KF</b>				
Obsloužené knihovny	1 029	1 137	1 066	- 71
Revidované k.j.	1 885 668	2 187 190	2 197 879	+ 10 689
<b>Servis VT</b>				
Obsloužené knihovny	768	887	831	- 56
Počet akcí	1 557	1 559	1 425	- 134
<b>Doprava</b>				
Obsloužené knihovny	5 336	5 151	5 235	84
Ujeté km.	355 372	308 015	306 414	- 1 601

# Závěrem

## Ize opakovat úvodní slova:

- **Mnohé se změnilo: úspěchy i nové problémy, cílů dosaženo?**
- **7 sledovaných služeb – již běžný standard, až na výjimky**
- **Nové, ne vždy standardizovatelné úkoly:**
  - Finance, vznik krajských zásad a pravidel
  - Koncepce – pomocník
  - Pozice metodika – „nová“ specializace?, generační výměna, práce na sobě samých
  - Jak přesvědčit držitele financí?
  - Co nabízet provozovatelům knihoven, co od nich (pro jejich občany) vyžadovat?

- Zvýšit informovanost provozovatelů, veřejnosti a krajských zastupitelů
- V rámci koncepcí a konkrétního stavu rozvoje stanovit cíl, cíle a postupné kroky
- Péče o metodiky (vzdělávání, vzájemná komunikace, výměna zkušeností?)
- Novela standardu RF ANO či ještě NE?
- Přečtěme si znovu cíle RF!!!

Děkuji za pozornost

L.Zemánková, KI NK ČR

[Ladislava.zemankova@nkp.cz](mailto:Ladislava.zemankova@nkp.cz)