



Regionální funkce knihoven v roce 2008

Stručný nástin vývoje a aktuálního stavu

Několik nápadů a námětů na nejbližší dobu

Celostátní seminář Regionální funkce knihoven 2009

Pardubice, 16. až 17. září 2009

Ladislava Zemánková
Knihovnický institut NK ČR



Výběr z Výroční zprávy RF v ČR za r. 2008

- Jaký byl rok 2008, jak se RF vyvíjely od roku 2002
- Charakteristické údaje
- Pomáhají služby RF obsluhovaným knihovnám?
- Nerezignujeme na cíle RF?
- Důležité momenty
- Nasměřují nás závěry?

http://knihovnam.nkp.cz/docs/RF/VyrocnizpravaRF_2008.pdf?



Tři části:

1. Podmínky pro výkon RF
2. Výsledky standardizovaných služeb,
porovnání
3. Závěry





1. Podmínky pro poskytování RF

- Krajské dotace a další zdroje
- Pracovníci
- Systémy RF
- Koncepce, plány, hodnocení

- Cíle x realita

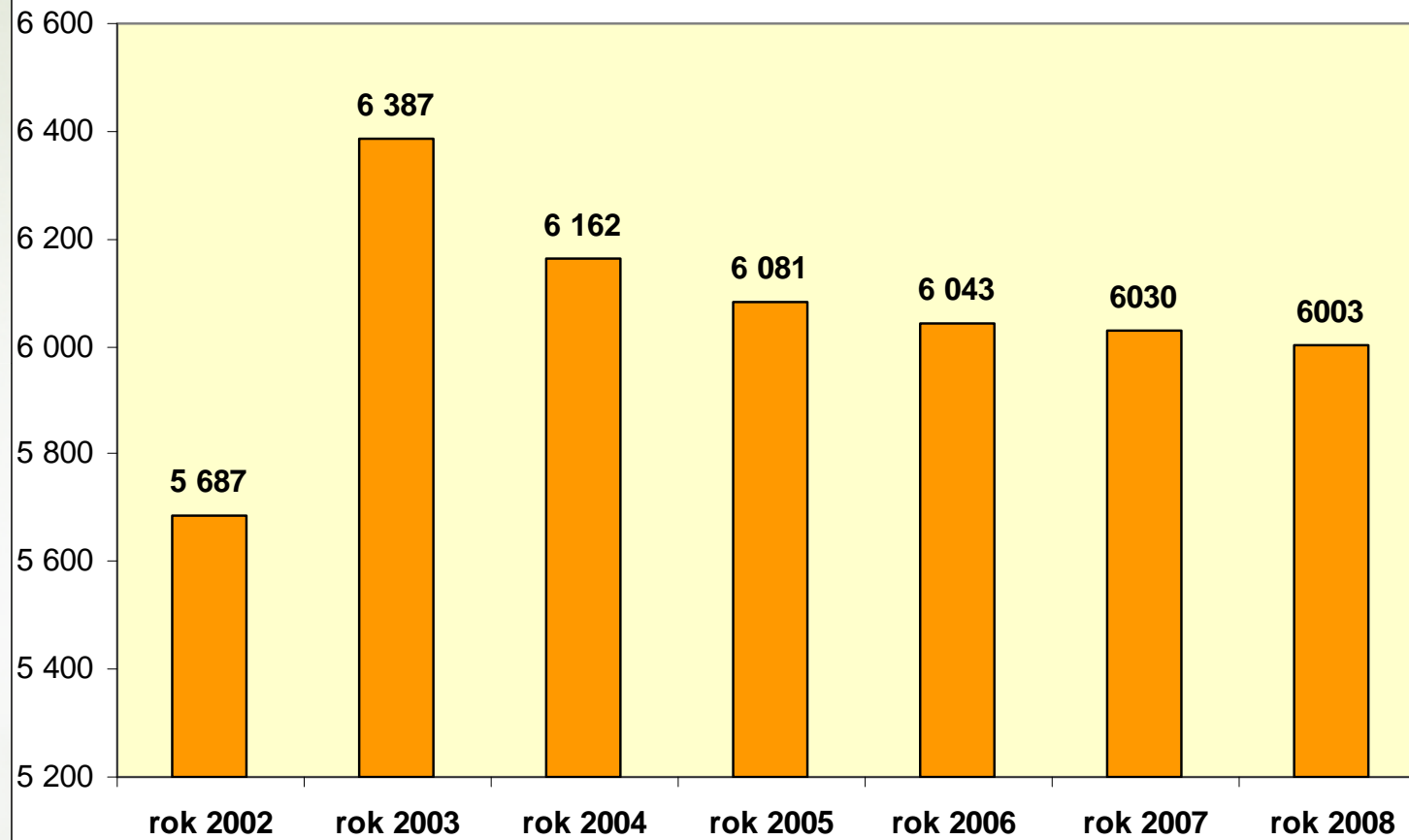


Podmínky pro výkon RF v r. 2008 (celá ČR)

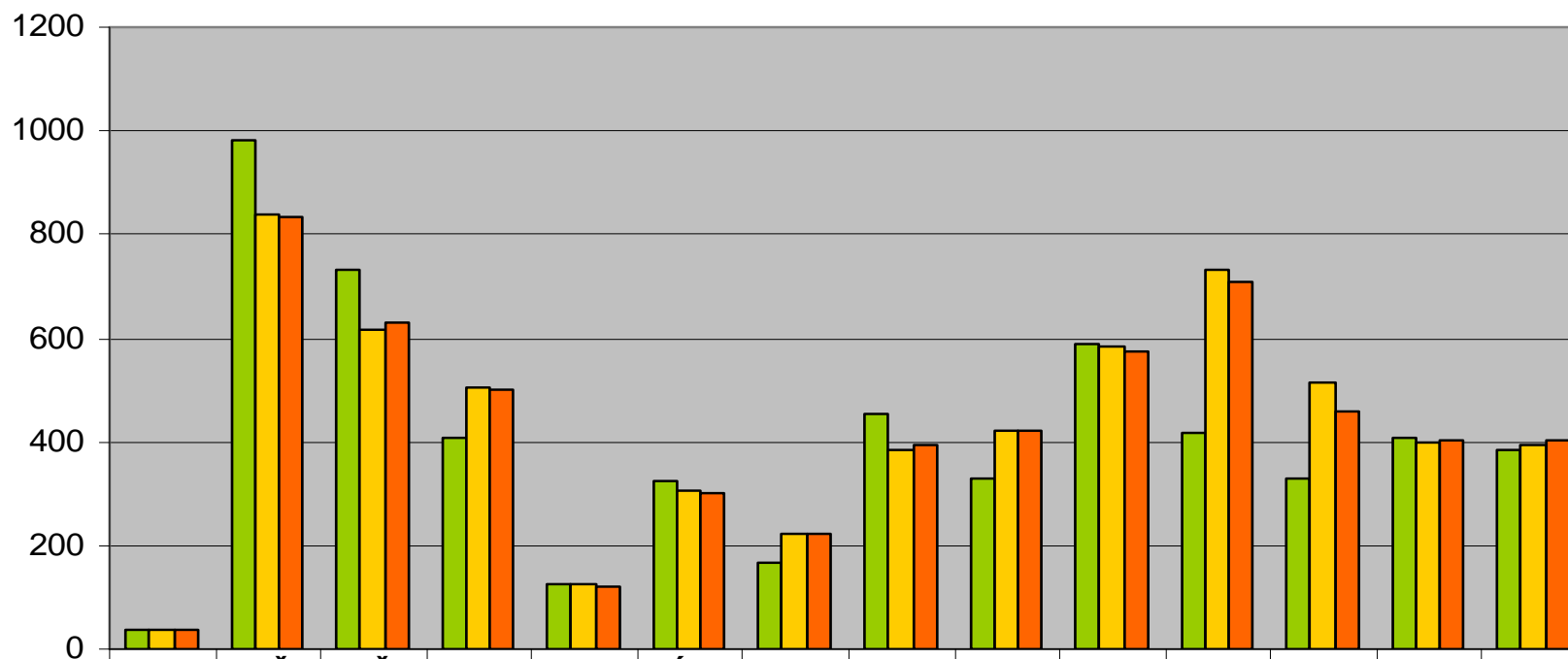
Rok	2002	2005	2008
Počet obsluhovaných knihoven	5 687	6 081	6 003
Počet obsluhujících knihoven	89 (75 PK + 14 KK)	109 (95 PK + 14 KK)	99 (85 PK + 14 KK)
Počet metodiků	219,1	269	242,61
Přidělené finanční prostředky	91 791 921 (stát)	127 627 000 (kraje)	132 134 500 (kraje)



Počet obsluhovaných knihoven v ČR v letech 2002 až 2008



Počet obsluhovaných knihoven v krajích ČR v letech 2002, 2005 a 2008

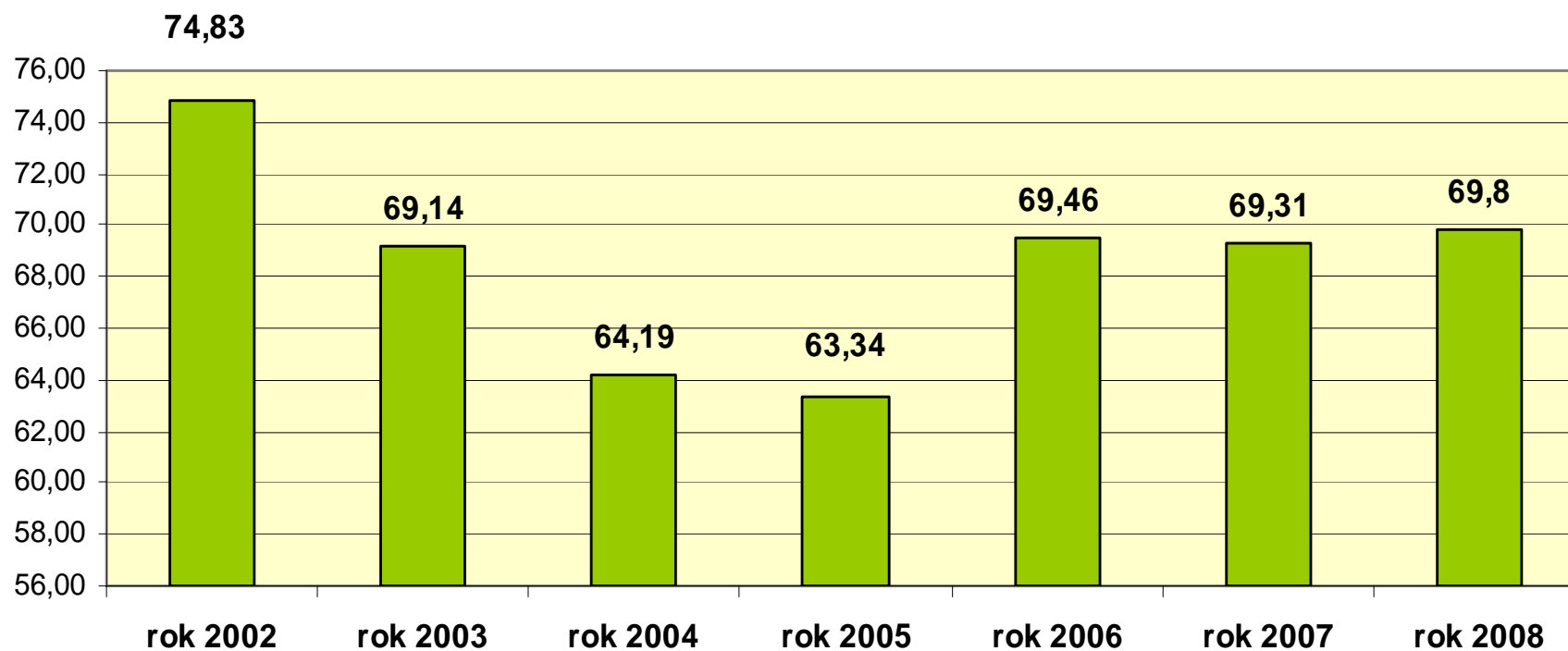


■ r. 2002	37	982	733	407	127	323	169	453	330	587	419	331	406	383
■ r. 2005	38	839	615	506	125	305	221	386	422	582	734	514	399	395
■ r. 2008	39	834	628	501	121	299	223	395	421	575	708	457	401	401

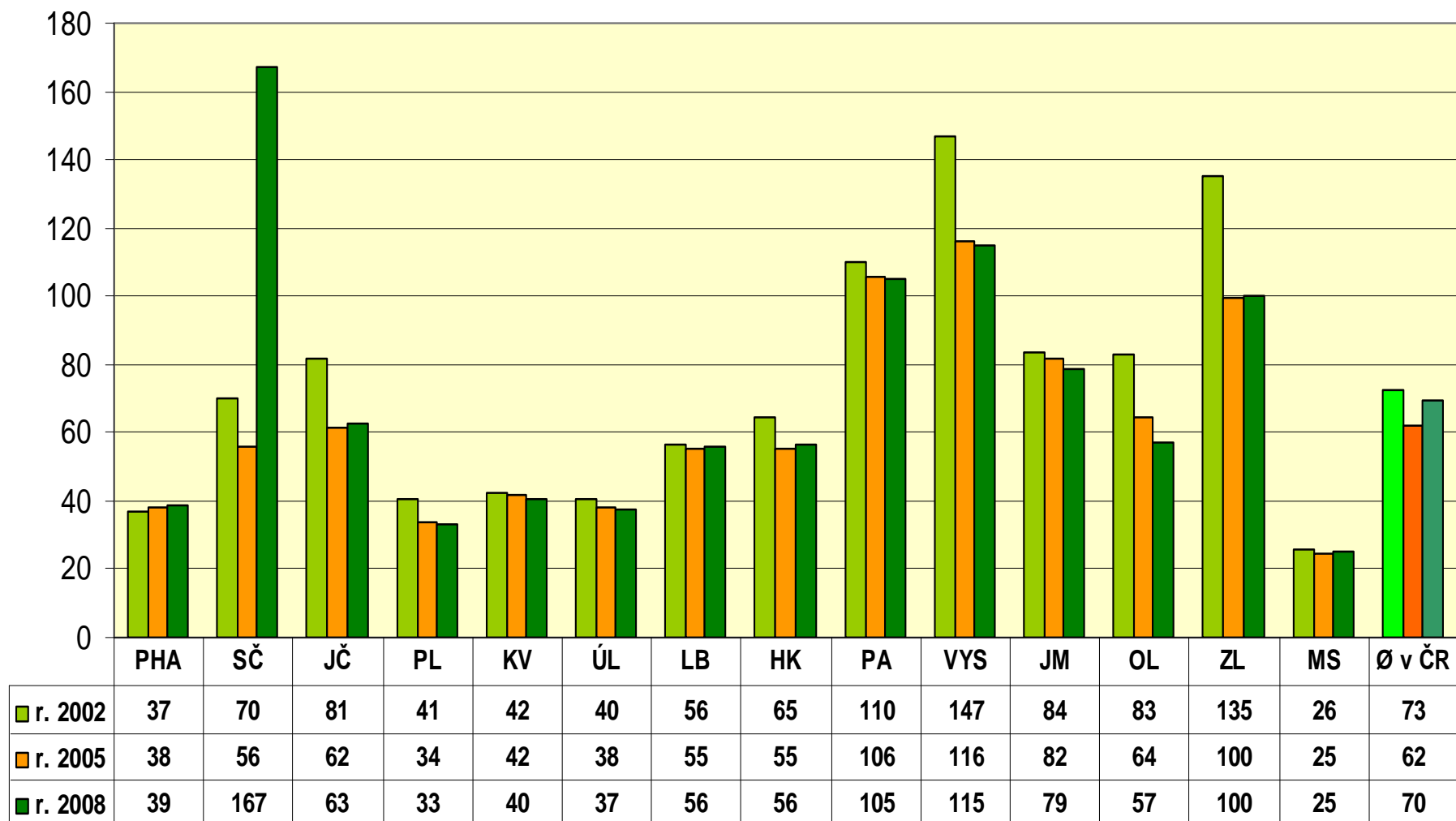


Průměrný počet obsluhovaných knihoven na 1 PK nebo KK

Průměrný počet obsluhovaných knihoven na 1 PK nebo KK
v letech 2002 až 2008

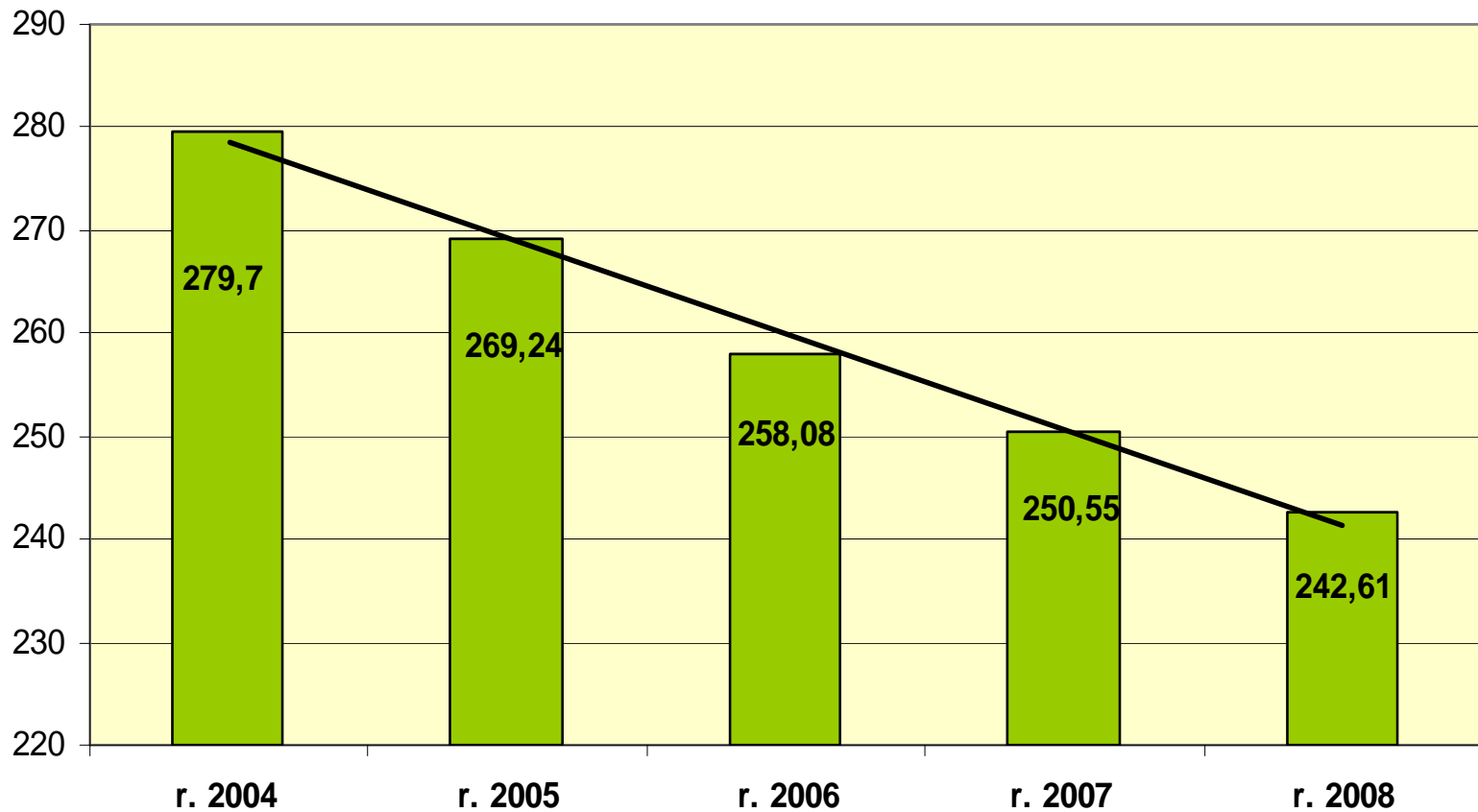


Počet obsluhovaných knihoven na 1 PK (či KK) v krajích v letech 2002, 2005 a 2008





Počet pracovních úvazků na výkon RF v ČR celkem v letech 2005 až 2008

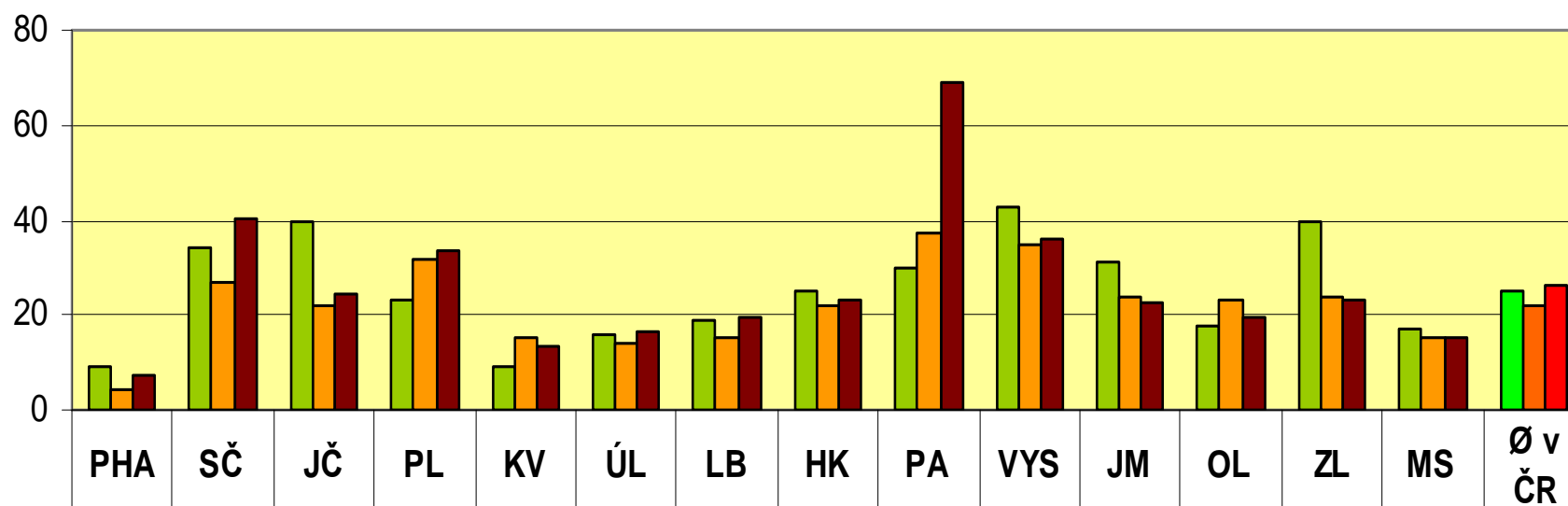




Od roku 2004 se snižuje počet metodiků

kraj	PHA	SČ	JČ	PL	KV	ÚL	LB	HK	PA	VYS	JM	OL	ZL	MS	ČR
r. 2004	7,48	35,7	27,55	21,25	9,35	23,65	15	17,4	11,9	16,32	29,8	23	15,95	25,35	279,70
r. 2005	9,00	31,35	28,00	15,99	8,35	22,55	14,30	17,40	11,40	16,50	30,00	22,00	16,80	25,60	269,24
r. 2006	8,83	22,67	25,00	15,74	9,75	20,55	11,40	16,9	10,1	16,00	30,46	25,21	16,30	25,67	258,08
r. 2007	8,16	21,10	25,75	15,74	9,05	20,45	11,50	16,60	7,05	16,00	32,10	25,20	16,68	25,17	250,55
r. 2008	5,13	20,80	25,71	14,92	9,05	17,88	11,50	17,10	6,10	16,00	31,06	23,68	17,20	26,48	242,61
rozdíl 2008/2004	-2,35	-14,90	-1,84	-6,33	-0,30	-5,77	-3,50	-0,30	-5,80	-0,32	1,26	0,68	1,25	1,13	-37,1

Počet obsluhovaných knihoven na 1 pracovní úvazek v krajích v letech 2002, 2005 a 2008



■ r. 2002	9	34	40	23	9	16	19	25	30	43	31	18	40	17	25
■ r. 2005	4	27	22	32	15	14	15	22	37	35	24	23	24	15	22
■ r. 2008	8	40	24	34	13	17	19	23	69	36	23	19	23	15	26



Průměrné výkony 1 metodika (plný pracovní úvazek)

Co všechno vykoná metodik (na jeden pracovní úvazek) za rok a pro kolik knihoven?

	2006	2007	2008
Průměrný počet obsluhovaných knihoven	23	24	25
Poskytnuté konzultace	79	83	87
Realizované metodické návštěvy	46	47	48
Zpracované statistické výkazy (včetně sumářů)	25	25	25
Organizace vzdělávacích akcí (včetně lektorování)	2	2	2
Pořádání a vedení porad	2	2	2
Pomoc při revizi KF (k. j.)	7 466	8 573	7 195
Nákup knih z prostředků obcí (k. j.)	389	372	375
Zpracování knih z prostředků obcí (k. j.)	492	543	602
Roční přírůstek VF v k. j. (nákup, zpracování, úprava)	1 034	1 036	1 017
Distribuce výměnných souborů (počet souborů)	74	78	83
Počet svazků ve výměnných souborech (k. j.)	3 760	4 104	4 526
Při rozvozech souborů a metod. návštěvách ujede (km)	1 319	1 418	1 518



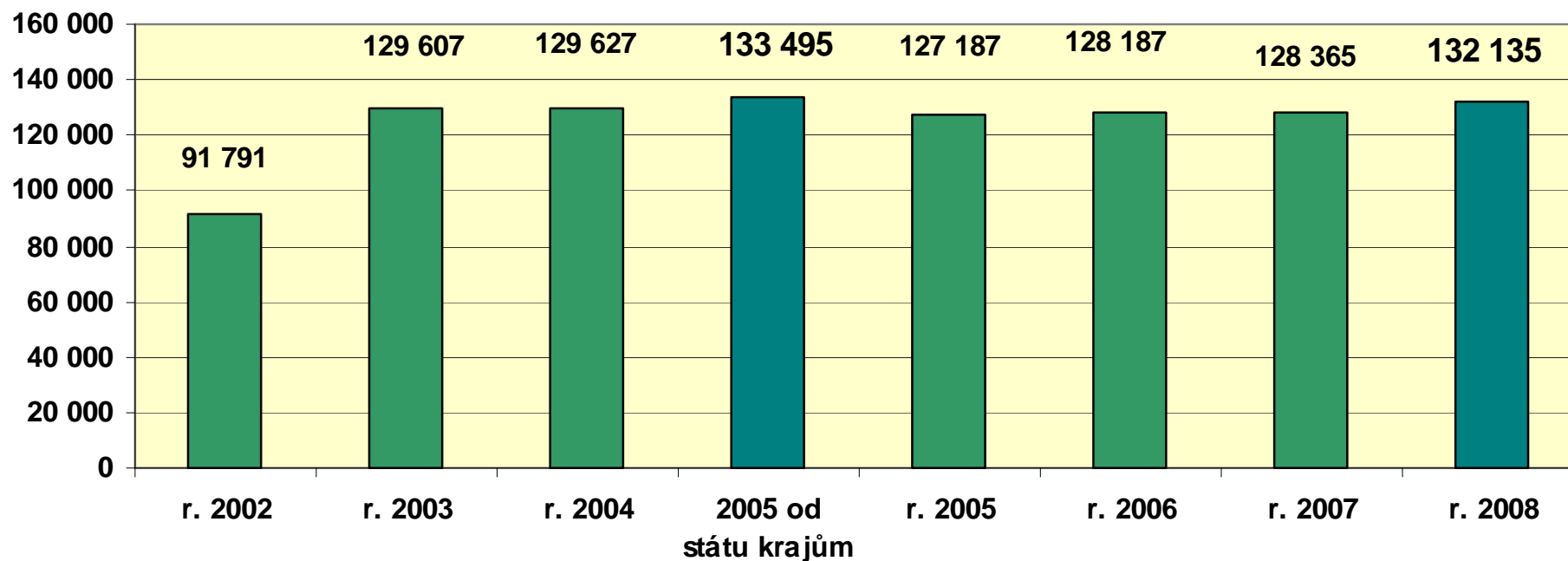
Základem dobré práce metodika ale je:

- **Celkový přehled o oboru**, společnosti a dění v regionu
- **Znalosti vývojových trendů**
- **Organizační schopnosti**
- Schopnost analyzovat, hodnotit, plánovat
- Jednání s lidmi
- Jednání s úřady, schopnost veřejně vystoupit, argumentovat, přesvědčovat
- Kreativně myslet, nápady realizovat
- ...



Dotace - až první podmínka

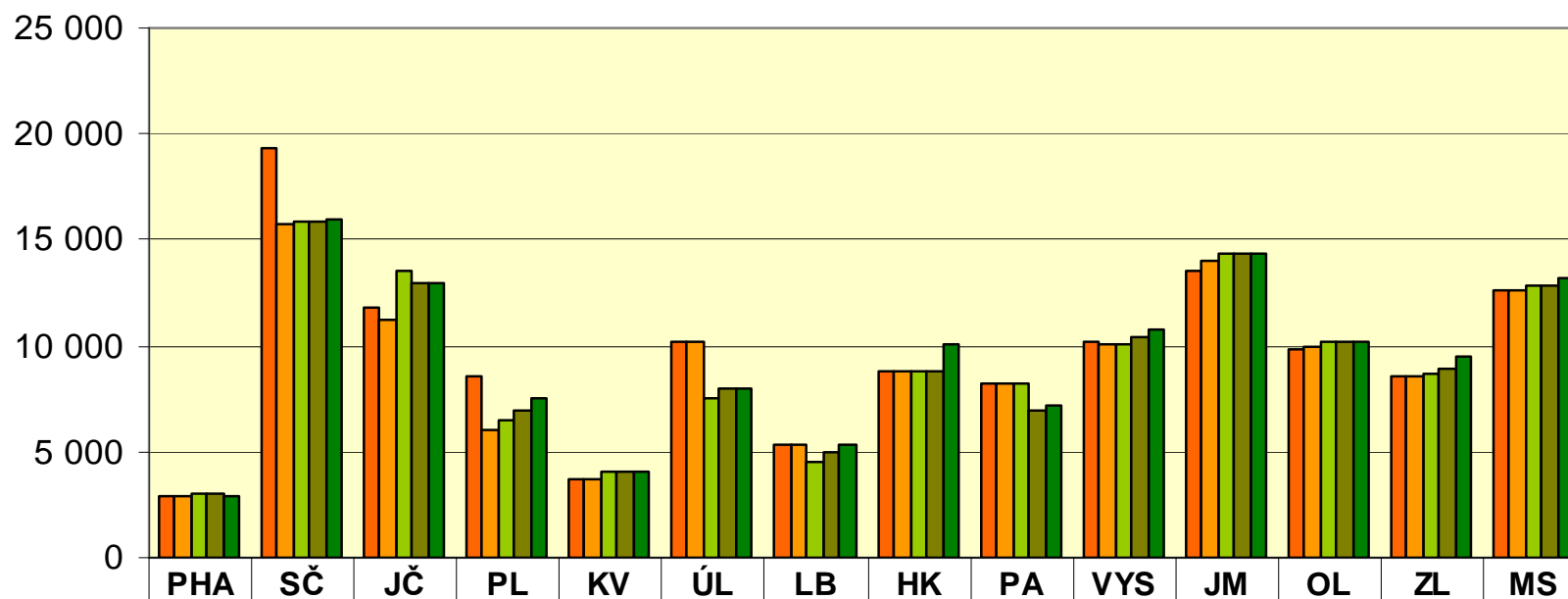
Vývoj financování RF v letech 2002 až 2008 v tisících Kč
(přidělené dotace) v ČR celkem





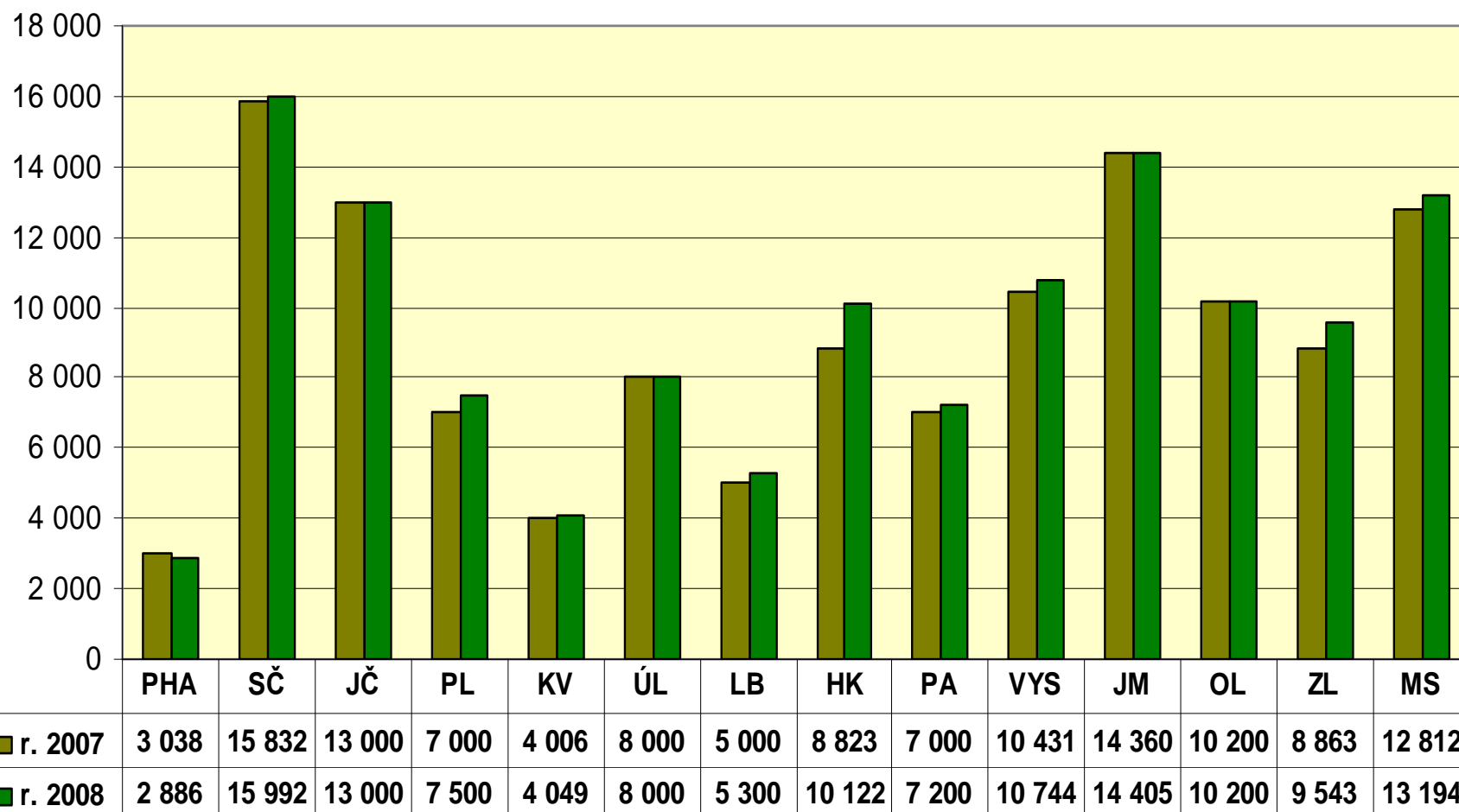
Vývoj dotací na RF v krajích

Vývoj krajských dotací na RF od r. 2005 do r. 2008 (v tisících Kč)



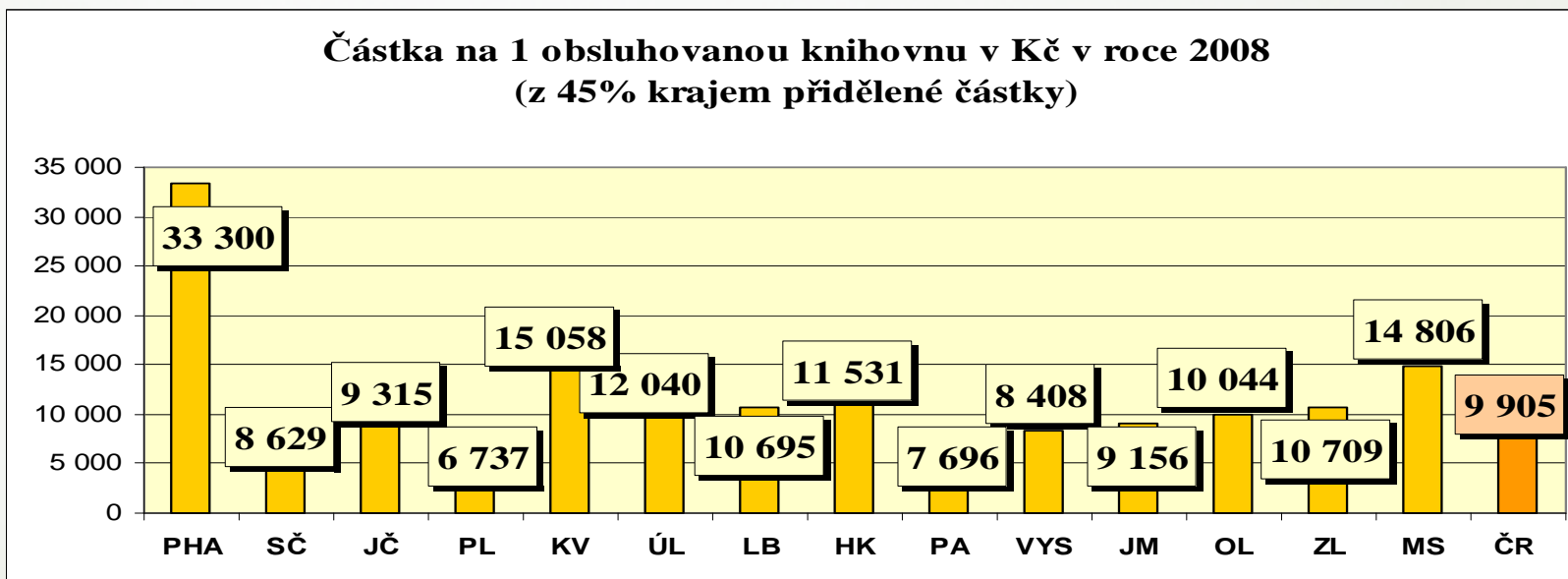
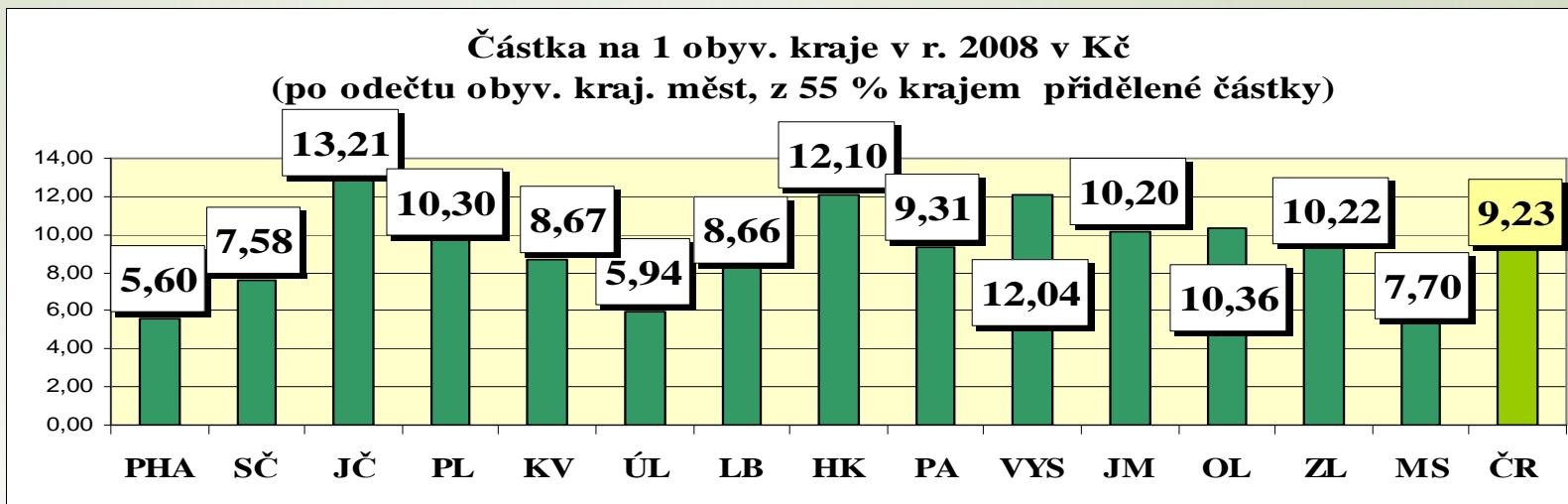
	PHA	SČ	JČ	PL	KV	ÚL	LB	HK	PA	VYS	JM	OL	ZL	MS
■ r. 2005 stát do krajů	2 881	19 283	11 773	8 583	3 665	10 166	5 312	8 823	8 176	10 196	13 598	9 877	8 550	12 612
■ r. 2005 kraje na RF	2 881	15 764	11 184	6 000	3 665	10 166	5 312	8 823	8 176	10 127	14 050	9 920	8 550	12 569
■ r. 2006	3 031	15 832	13 512	6 500	4 006	7 500	4 500	8 823	8 250	10 127	14 360	10 200	8 734	12 812
■ r. 2007	3 038	15 832	13 000	7 000	4 006	8 000	5 000	8 823	7 000	10 431	14 360	10 200	8 863	12 812
■ r. 2008	2 886	15 992	13 000	7 500	4 049	8 000	5 300	10 122	7 200	10 744	14 405	10 200	9 543	13 194

Vývoj krajských dotací na RF v letech 2007 a 2008 (v tisících Kč)





Průměry k porovnání (pouze z dotací) r. 2008





Čerpané částky na RF nebyly jen krajské dotace:

Čerpání z ...	2002	2005	2008
Krajské dotace na RF	91 479 955 přiděleno 91 790 921	127 487 034 přiděleno 127 187 190	131 701 474 přiděleno 132 134 500
Jiné zdroje (vlastní)	9 479 622	3 516 732	3 656 903
Z jiných grant. progr. krajů	nesledováno	nesledováno	4 249 500
Čerpáno celkem	100 959 577	131 003 766	139 607 877
Náklady obcí (na vlastní KF)	nesledováno	16 907 706	18 243 939



Čerpání v r. 2008 v porovnání s r. 2007

Čerpání z ...	2007	2008	+/-
Krajské dotace na RF	128 140 355 přiděleno 128 365 000	131 701 474 přiděleno 132 134 500	3 561 119 přiděleno 3 769 500
Jiné zdroje (vlastní)	5 474 816	3 656 903	- 1 817 913
Z jiných grant. progr. krajů	6 919 500	4 249 500	- 2 670 000
Čerpáno celkem	140 534 671	139 607 877	- 926 794
Náklady obcí (na vlastní KF)	16 265 076	18 243 939	1 978 863



Koncepce, plány a cíle

- K čemu jsou koncepce? Máme je? A známe jejich cíle?
- Podmínky poskytování dotace a pravidla čerpání?
- Jak hodnotíme? Můžeme se vždy srovnat?
- Zveřejňujeme? Umíme uplatnit dosažené úspěchy?



2. Výsledky 7 standardizovaných služeb v ČR v r. 2008

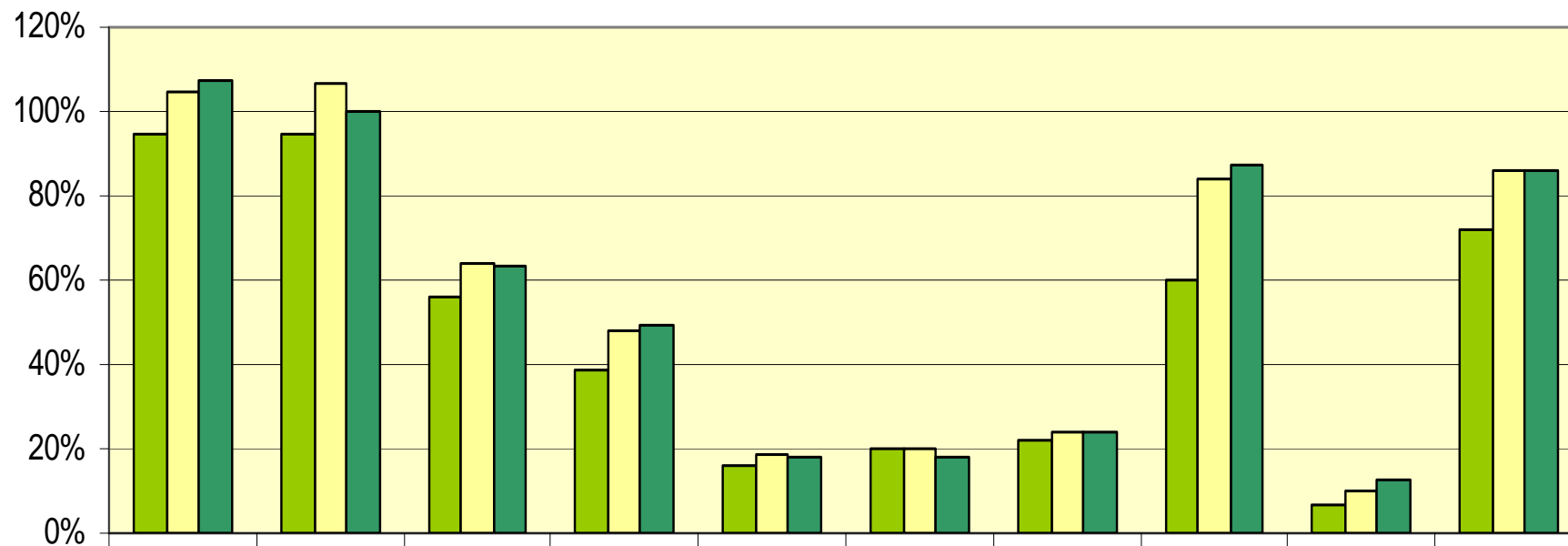
Jak si stojí Váš kraj?

- Srovnejme se - inspirujme se!
- Na co se zaměřili kolegové?
- Dobré nápady a osvědčené postupy
- Kde zmodernizujeme?
- Co změníme?
- Co se neosvědčilo?
- Co knihovníkům chybí?



Žádanost služeb v letech 2002, 2005 a 2008

(počet obslužených knihoven z počtu obsluhovaných v procentech)



	Poradenská	Statistika	Vzdělávání	Porady	Revize KF	Nákup pro obce	Zpracování pro obce	Cirkulace VF	SVT	Doprava
■ 2002	95%	95%	56%	39%	16%	20%	22%	60%	7%	72%
■ 2005	105%	107%	64%	48%	19%	20%	24%	84%	10%	86%
■ 2008	107%	100%	63%	49%	18%	18%	24%	87%	13%	86%



Vývoj nejfrekventovanější služby RF poradenství, konzultace, návštěvy ...

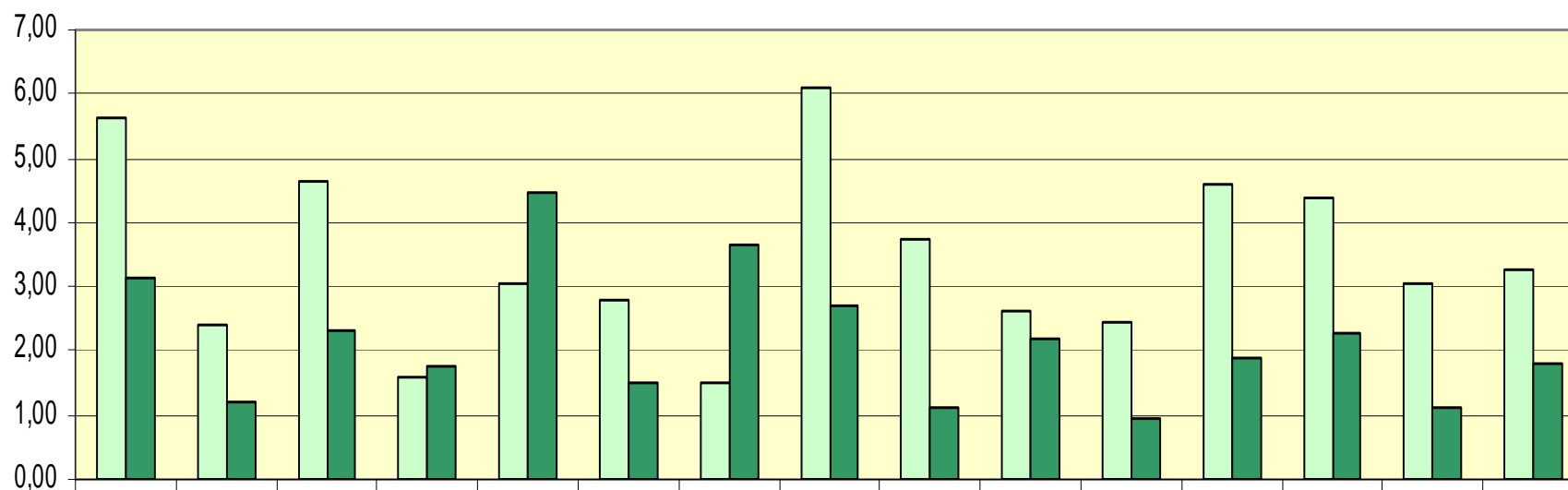
- Vzestup zájmu o služby až do roku 2006, od 2007 „stagnace“
- Pokles (nepatrný) obslužen. knihoven a metodických návštěv
- Jak řešit konzultace – lze i pasivně, tj. vstřícně informovat?

	2002	2003	2004	2005	2006	2007	2008	2008- 2007
Obslužené knihovny	5 389	6 001	6 270	6 395	6 687	6 522	6 438	- 84
Konzultace	13 162	18 231	19 890	19 988	20 308	20 745	21 013	268
Metodické návštěvy	9 294	12 601	12 273	11 550	11 789	11 762	11 689	- 73



Poradenství (konzultace, metodické návštěvy ...)

Poradenství a konzultace (na 1 obslouženou knihovnu) v roce 2008



	PHA	SČ	JČ	PL	KV	ÚL	LB	HK	PA	VYS	JM	OL	ZL	MS	Průměr
konzultace	5,62	2,42	4,66	1,60	3,04	2,78	1,52	6,10	3,75	2,63	2,43	4,59	4,38	3,03	3,26
návštěvy	3,15	1,19	2,30	1,77	4,45	1,50	3,65	2,69	1,10	2,17	0,94	1,91	2,26	1,12	1,82

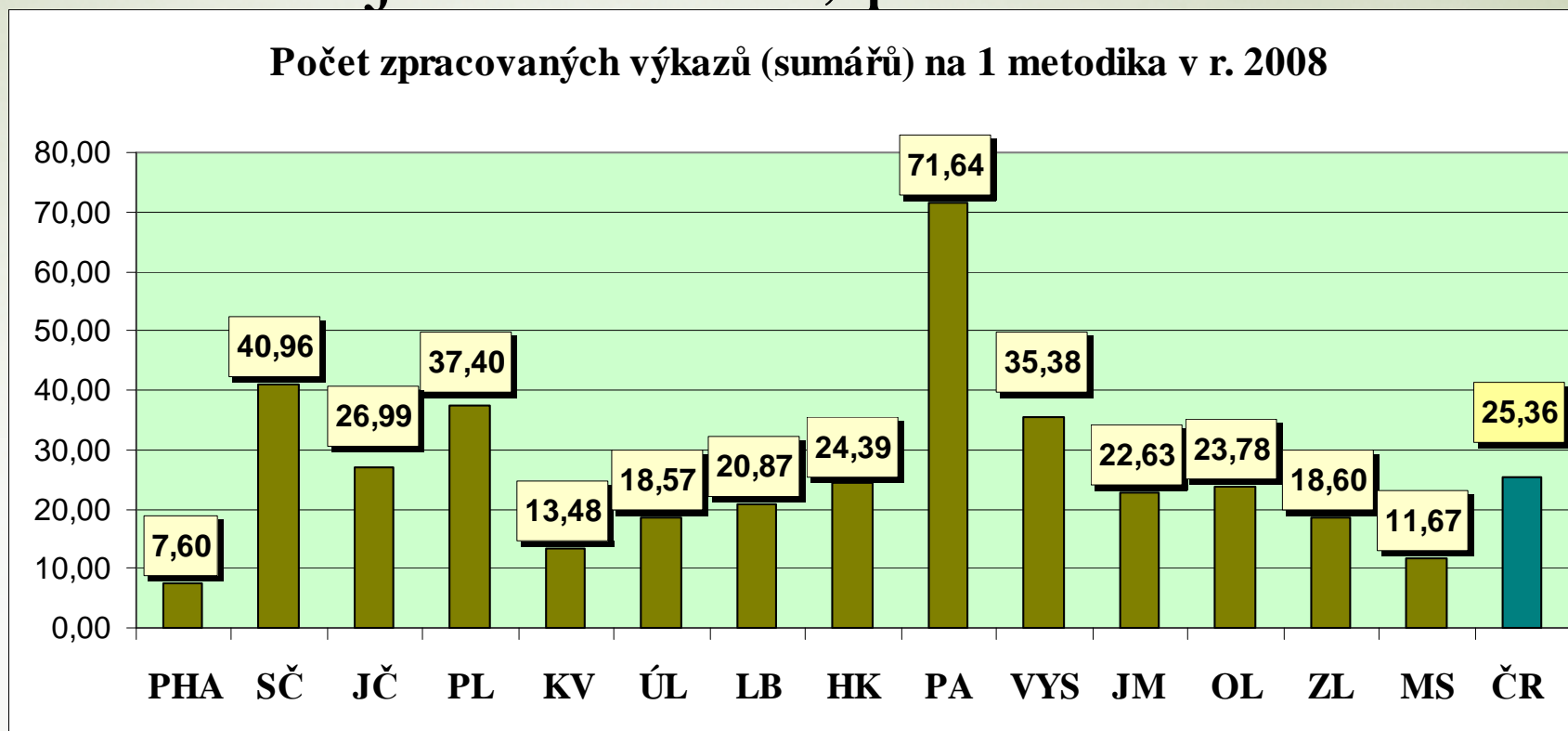


Webové stránky KK a PK - elektronická metodika ☺

- KI NK ČR
http://knihovnam.nkp.cz/sekce.php3?page=10_RegFceRozc.htm Adresář a tam linky na KK a PK
- Všechny KK a PK , různá úroveň i obsah (4 PK nemají??)
- struktura, přehlednost a aktuálnost
- [SVK Kladno](#) [KK Karlovy Vary](#) Hotline
- [MSVK Ostrava](#) [KVK v Liberci](#)
- Ale i PK např. [KKHM Litoměřice](#) [KPB Opava](#) [Knihovna V.Čtvrťka v Jičíně](#)
- Obsluhované knihovny, aktuality, e-lerning? Jak ve službách využít internet [KKFB Zlín](#)
- **Co uděláme pro kvalitu webů obsluhovaných knihoven?**



Statistika jen bleskově, přestože ...

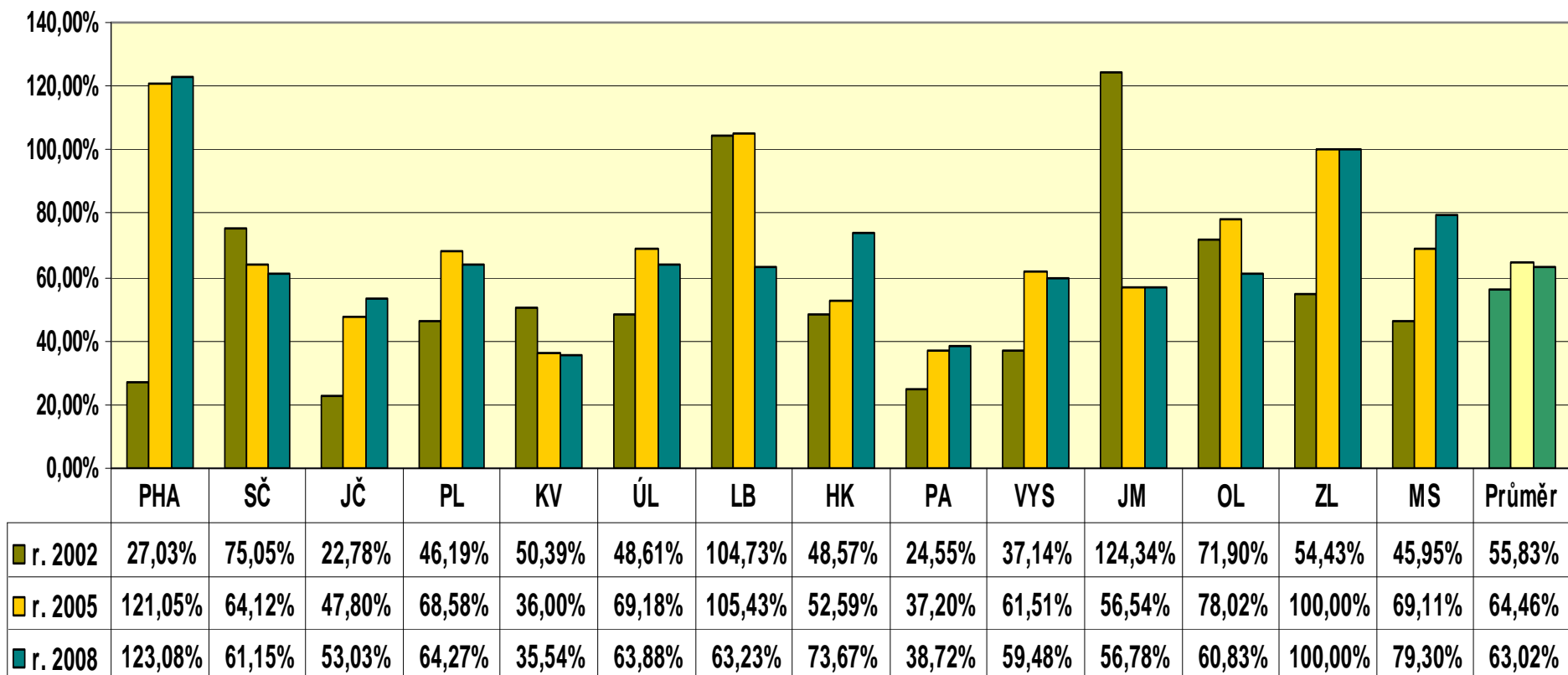


- Změna evidence a vykazování – náročné metodicky 2008 i 2009 (a nadále)
- Elektronické ukládání, kompatibilita STAT Excel a NIPOS – opět krok k usnadnění?
- Soustavná osvěta, důležitost a růst významu – pro plánování a řízení knihovny
- Standard VKIS, Benchmarking



Všichni by se měli vzdělávat, aby ...

Zájem obsluhovaných knihoven o vzdělávání RF v letech 2002, 2005 a 2008





Vzdělávání v rámci RF

Vzdělávání semináře	2002	2005	2007	2008	+/-
Obsloužené knihovny	3 175	3 920	3 845	3 783	-62
Počet všech vzděláv.akcí	899	863	932	956	24
z toho RF	x	556	524	551	27
Počet všech účastníků	10 120	11 367	13 615	12 847	-768
z toho RF	x	6 198	6 722	7 171	449
Počet všech vyuč. hod.	4 854	6 172	7 007	6 096	-911
z toho RF	x	2 817	2 679	2 506	-173



Co brání vzdělávání ...

- Profesionálním knihovnám?
- peníze, čas, nejednotnost zavíracích dnů, atraktivita témat, forem, nemožnost uplatnit ?
- Obecním knihovnám?
- Uvolňování ze zaměstnání, dopravní dostupnost, témata, formy?





Zvolit téma roku (let) ... ?

1. Podle koncepcí a plánů, pracovníci knihovny s RF účast povinná (?), především metodici - předávají dále ...
2. Obsluhované knihovny s profesionálním knihovníkem, zejména menší,
3. Obsluhované knihovny s dobrovolným pracovníkem ...
důraz na čas, formy.

Volání po inovačních kurzech (MZK podruhé)

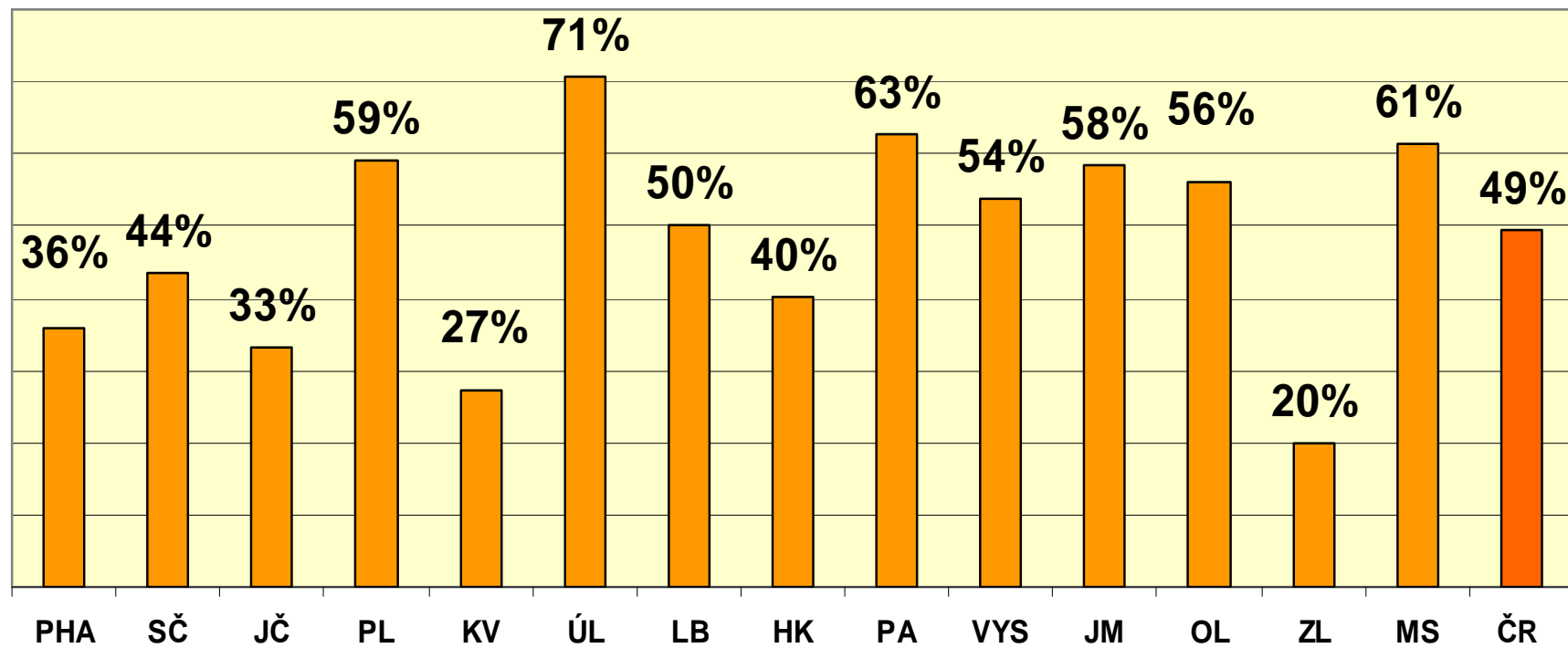
Víkendová soustředění pro dobrovolníky?

Spojení s poradami

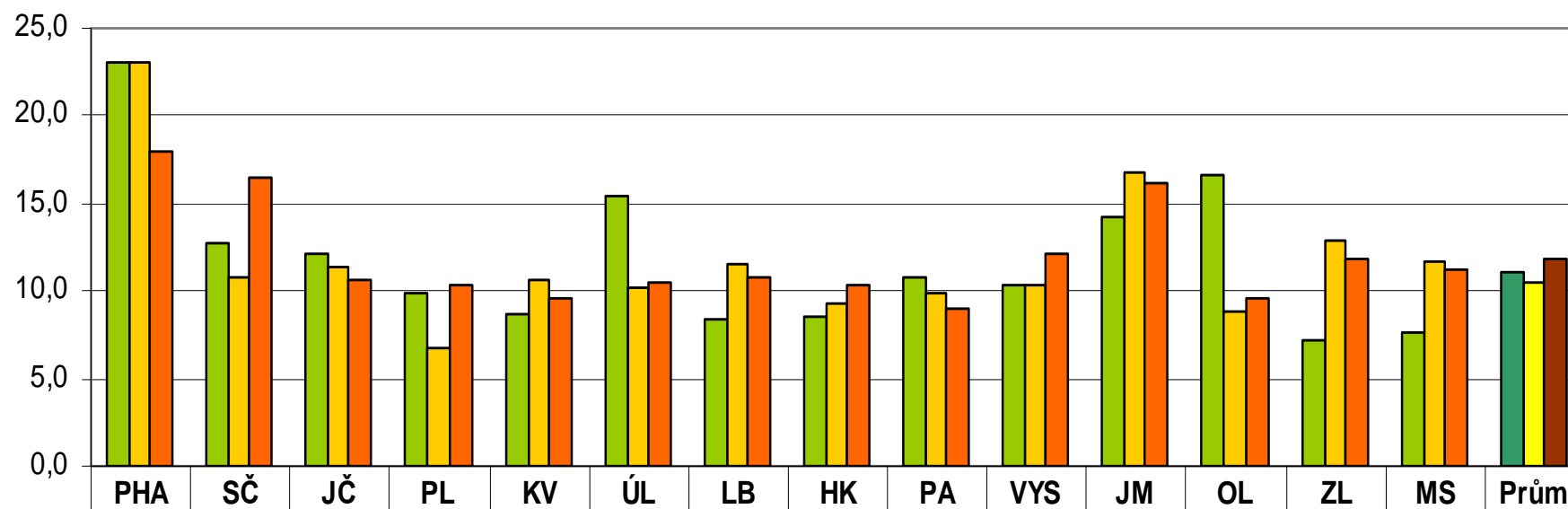


Porada, příležitost spojit se vzdělávací formou

% knihoven (ze všech obsluhovaných), které se účastnily porad
v r. 2008



Průměrný počet účastníků jedné porady v krajích v letech 2002, 2005 a 2008



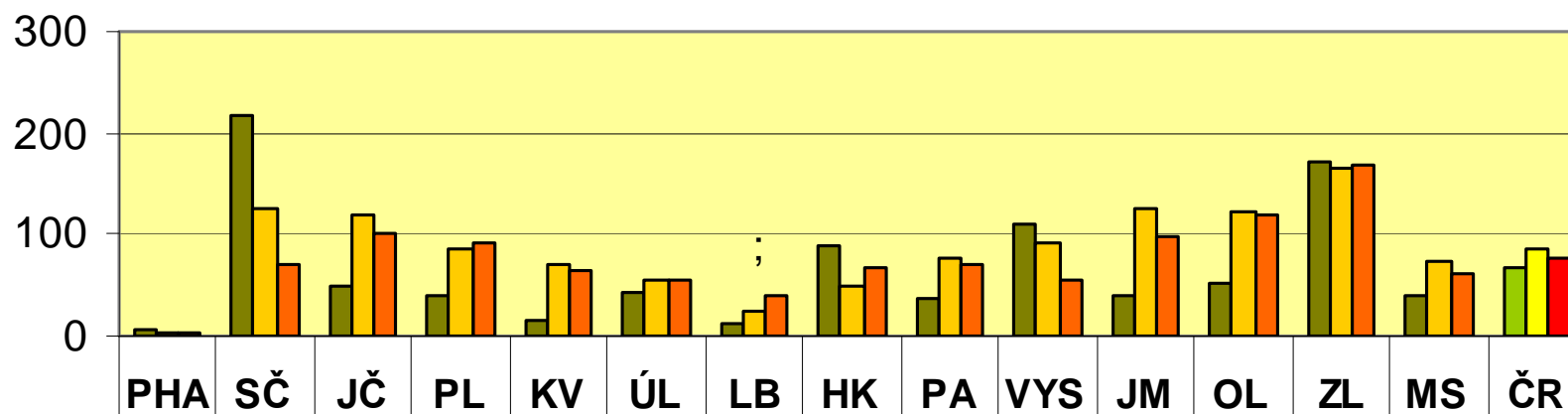
r. 2002	23,0	12,7	12,1	9,8	8,7	15,4	8,4	8,6	10,8	10,3	14,2	16,6	7,2	7,7	11,1
r. 2005	23,0	10,8	11,4	6,7	10,7	10,2	11,6	9,3	9,8	10,3	16,8	8,8	12,9	11,7	10,5
r. 2008	18,0	16,4	10,6	10,3	9,5	10,4	10,8	10,3	9,0	12,1	16,1	9,6	11,9	11,2	11,9



Revize, pomoc při revizích a aktualizacích ...

- Některé kraje nemají ani v koncepci
- Zájem ze strany obcí ale je – po vysvětlení
- Aktualizace při ukládání KF do bází
- Pomoc především před započítím a ukončením revize, s koncipováním protokolu o revizi
- Způsoby odpisů
- PK s plně funkčním aREKSem vysoce hodnotí rychlost a přesnost revize

Počet obslužených knihoven (kt. využily službu revize a aktualizace KF) v letech 2002, 2005 a 2008

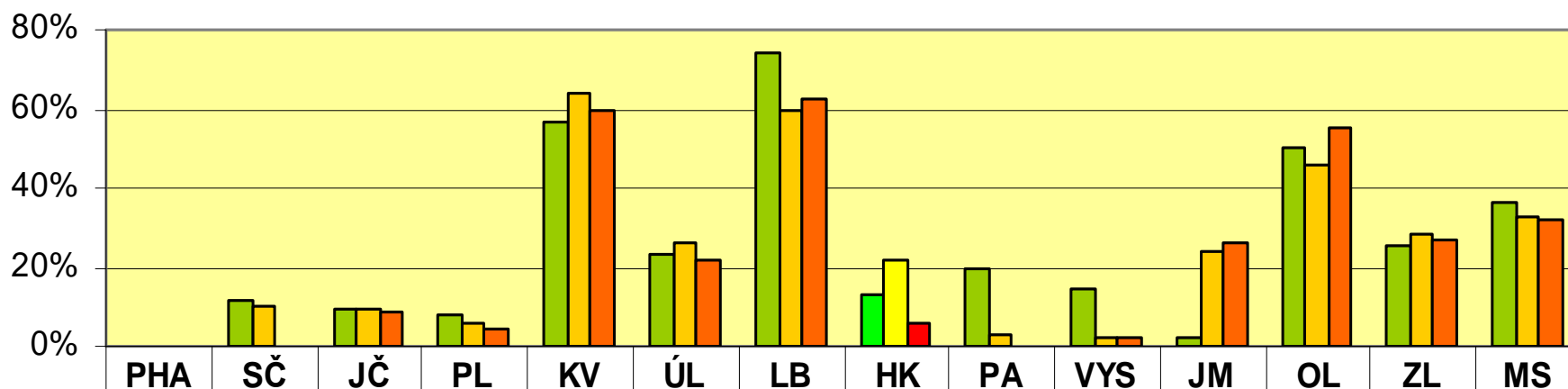


	PHA	SČ	JČ	PL	KV	ÚL	LB	HK	PA	VYS	JM	OL	ZL	MS	ČR
■ rok 2002	5	218	49	40	16	42	11	88	38	109	41	52	172	41	66
■ rok 2005	2	124	120	86	70	56	26	49	77	92	125	122	164	72	85
■ rok 2008	2	71	100	93	65	56	39	66	71	56	98	118	169	60	76



Příspěvky obcí na KF svých knihoven

Knihovny, pro které PK a KK nakupovaly KF z prostředků obcí v letech 2002, 2005 a 2008



	PHA	SČ	JČ	PL	KV	ÚL	LB	HK	PA	VYS	JM	OL	ZL	MS
■ r. 2002	0%	12%	9%	8%	57%	23%	74%	13%	20%	14%	2%	50%	25%	37%
■ r. 2005	0%	10%	9%	6%	64%	26%	60%	22%	3%	2%	24%	46%	28%	32%
■ r. 2008	0%	0%	9%	4%	60%	22%	63%	6%	0%	2%	26%	55%	27%	32%

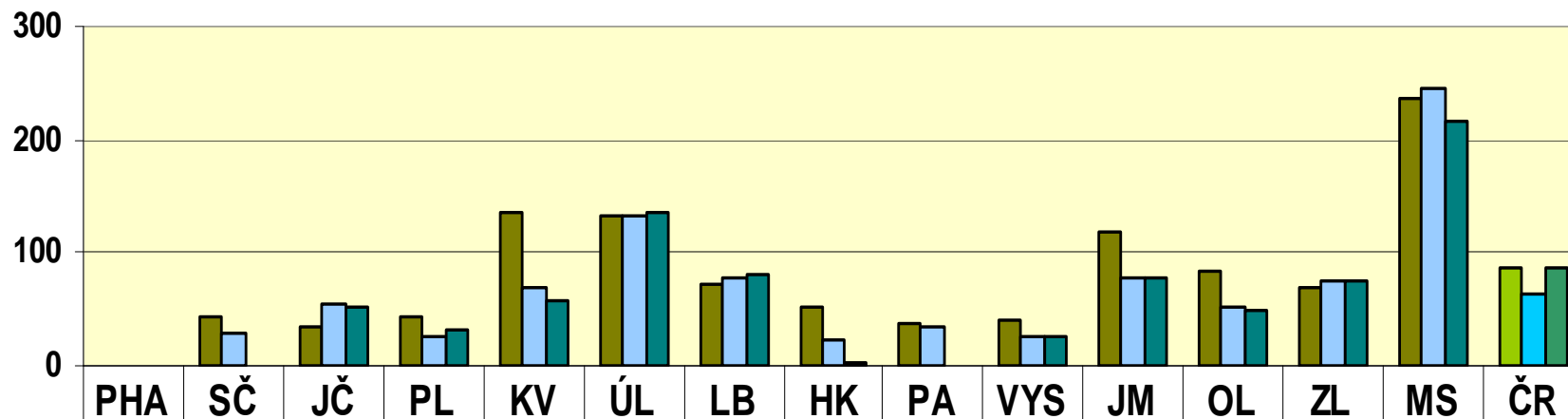


Nákup KF z prostředků obcí

	2002	2005	2007	2008	2008-2007
Obsloužené knihovny	1 111	1 224	1 092	1 066	-26
Částka na nákup KF od obcí v Kč	x	16 907 706	14 247 961	16 195 776	1 947 815
Počet knihovních jednotek	95 415	100 989	93 208	91 038	- 2 170



Počet zakoupených k.j. na jednu obslouženou knihovnu v letech 2002, 2005 a 2008

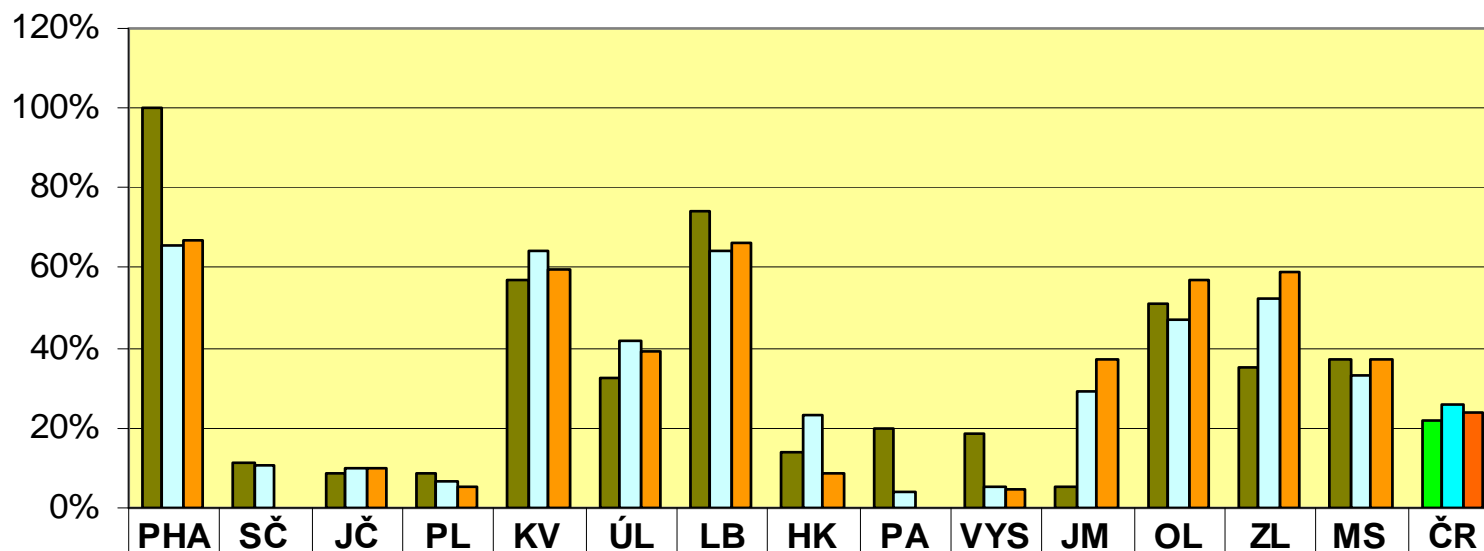


	PHA	SČ	JČ	PL	KV	ÚL	LB	HK	PA	VYS	JM	OL	ZL	MS	ČR
r. 2002	0	42	36	43	136	133	73	53	37	39	117	84	68	236	86
r. 2005	0	28	55	25	70	134	77	23	36	25	79	51	75	246	63
r. 2008	0	0	52	33	57	137	80	4	0	27	77	50	75	218	85



Zájem o zpracování vlastních KF

Zájem obcí o službu zpracování KF v % ze všech
obsluhovaných knihoven v letech 2002, 2005 a 2008



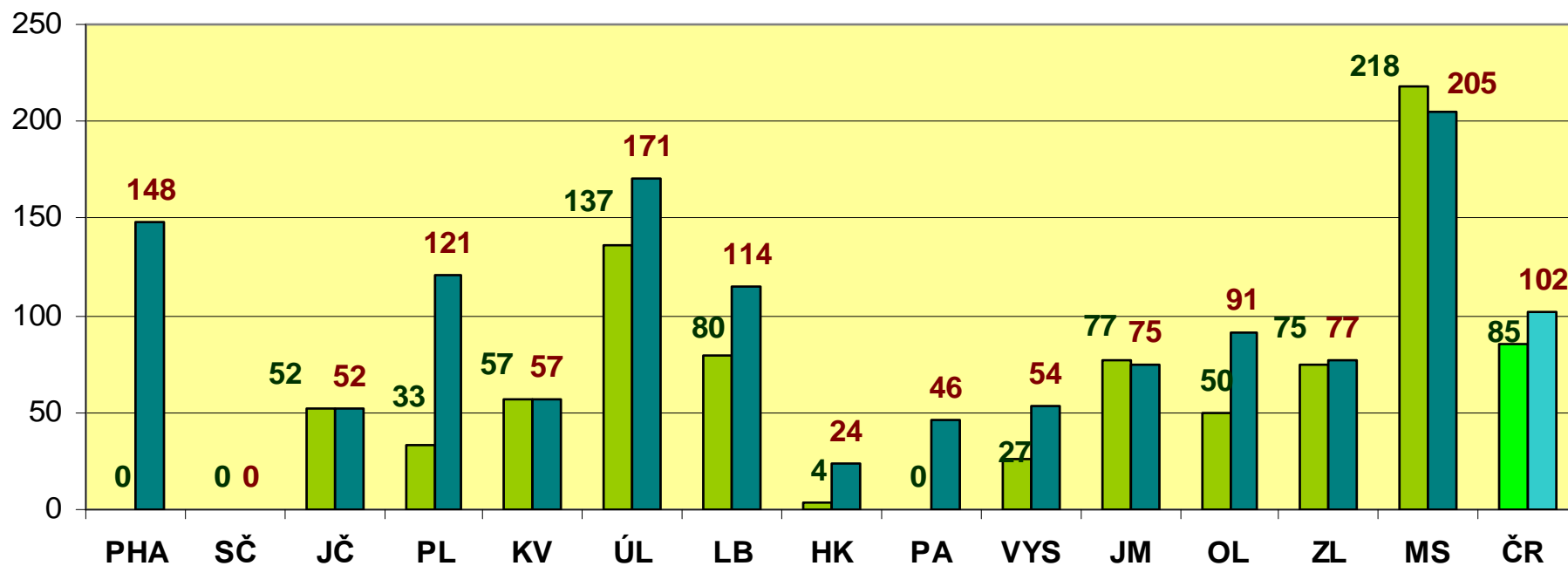
	PHA	SČ	JČ	PL	KV	ÚL	LB	HK	PA	VYS	JM	OL	ZL	MS	ČR
r. 2002	100%	11%	8%	8%	57%	33%	74%	14%	20%	18%	5%	51%	35%	37%	22%
r. 2005	66%	11%	10%	7%	64%	42%	64%	23%	4%	5%	29%	47%	53%	33%	26%
r. 2008	67%	0%	10%	6%	60%	39%	66%	9%	0%	5%	37%	57%	59%	37%	24%



Nakupujeme a zpracováváme KF z finančních prostředků obcí

Nákup a zpracování KF z prostředků obcí v roce 2008
(průměr na 1 obsluženou knihovnu)

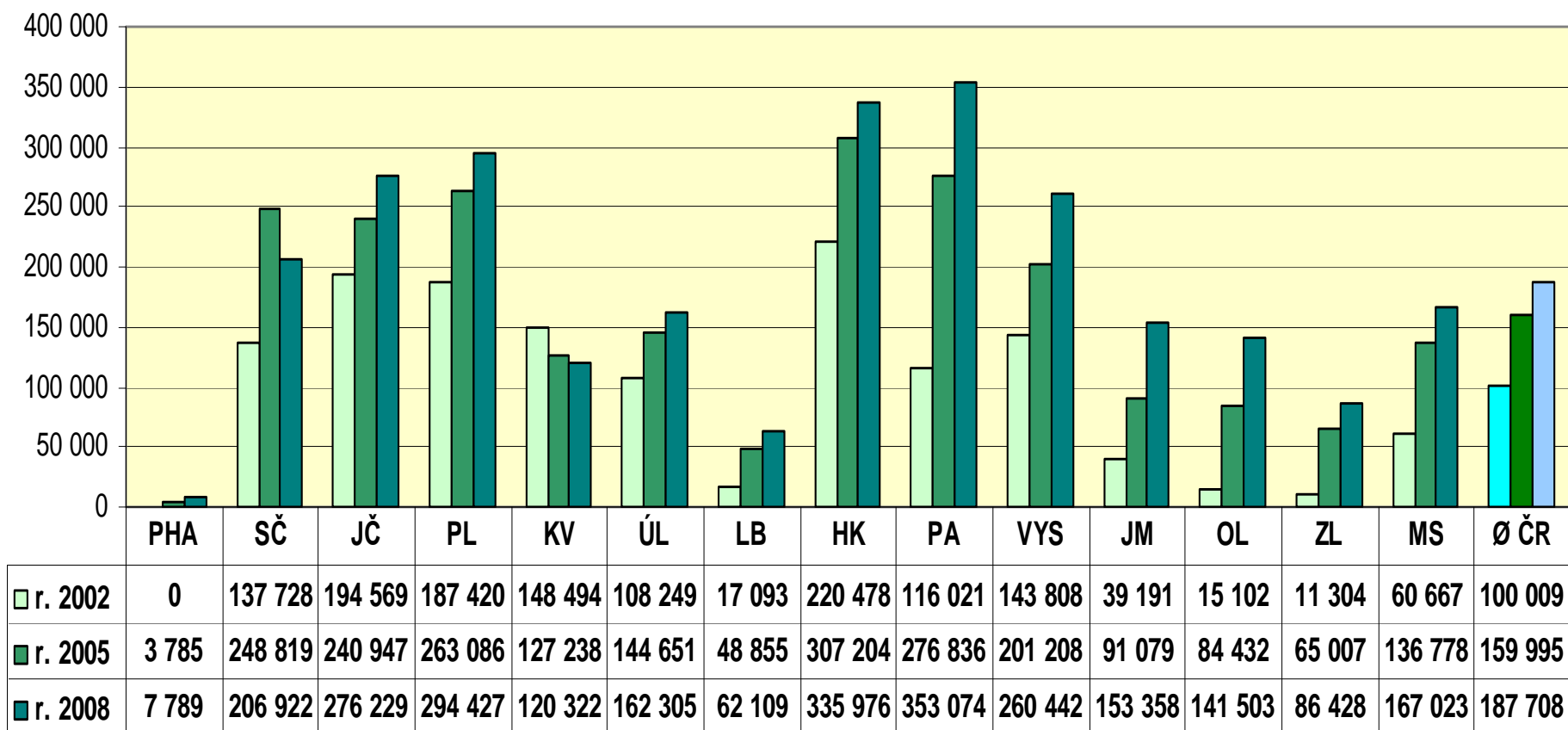
■ počet zakoupených k.j. na knihovnu ■ počet zpracovaných k.j. na knihovnu





Trvale největším tahákem (i pro metodika) ... soubory

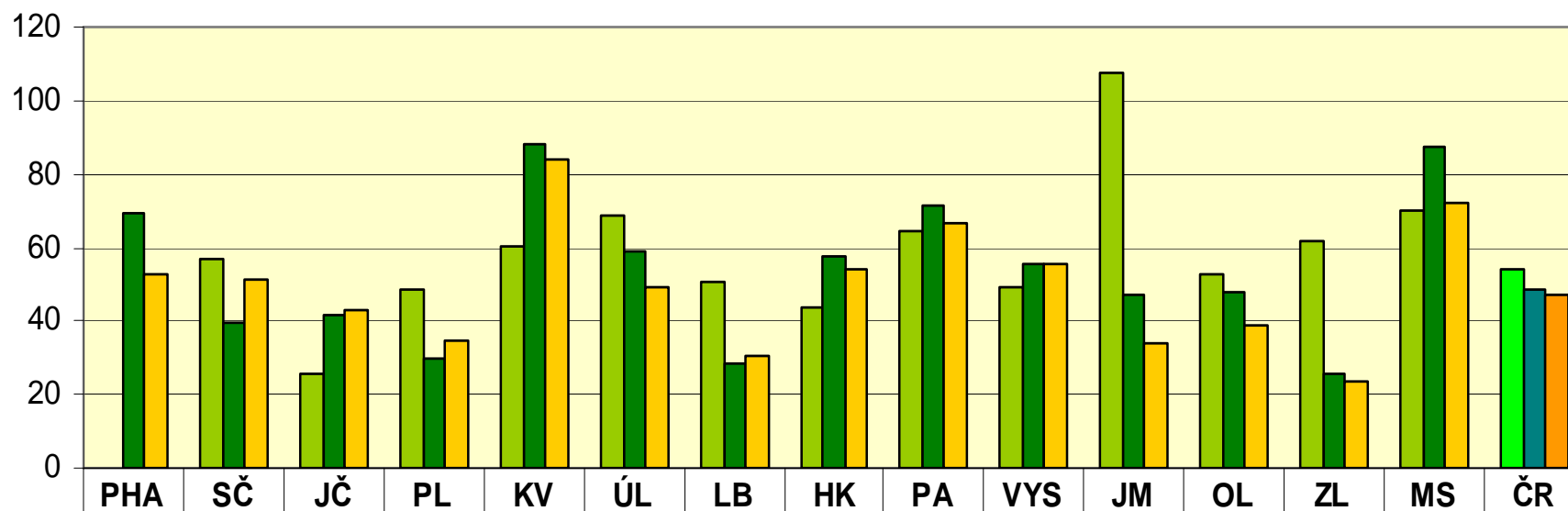
Stav VF k 31. 12. roků 2002, 2005 a 2008 v krajích





Všichni pilně a kvalitně doplňují VF

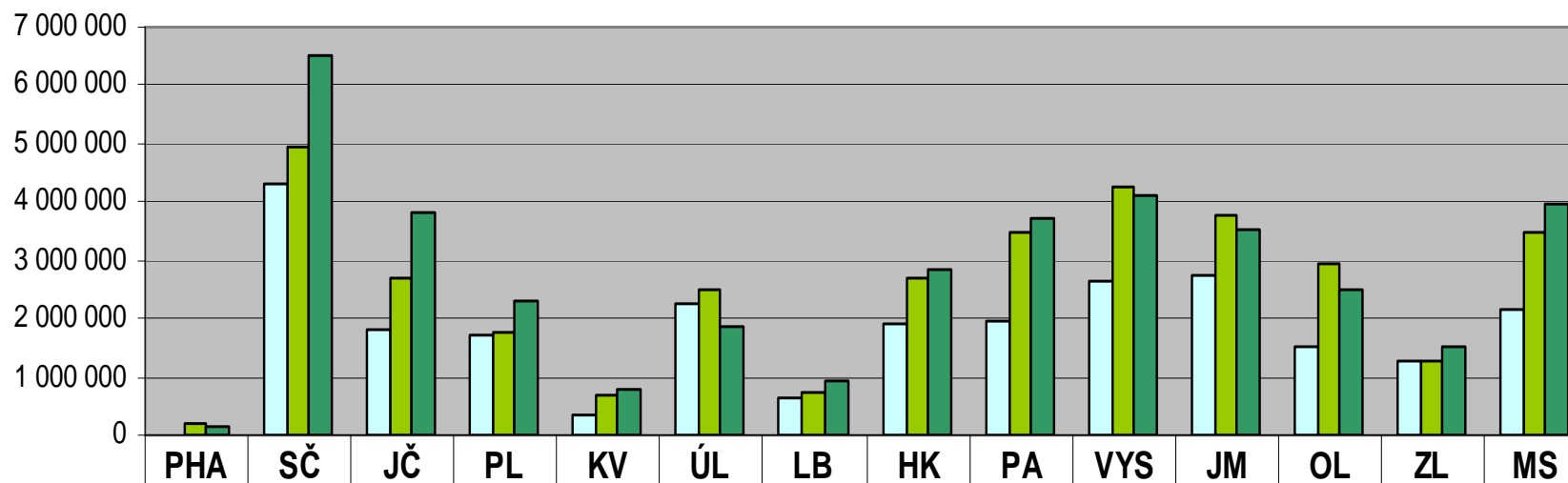
Průměrný roční přírůstek VF v k.j. na 1 obslouženou knihovnu
v letech 2002, 2005 a 2008



	PHA	SČ	JČ	PL	KV	ÚL	LB	HK	PA	VYS	JM	OL	ZL	MS	ČR
rok 2002	0	57	25	49	60	68	51	43	65	49	107	52	62	70	54
rok 2005	69	40	42	30	88	59	28	58	71	55	47	48	26	88	49
rok 2008	53	51	43	34	84	49	31	54	67	55	34	39	23	72	47

Náklady na VF v tisících Kč ...

**Finanční částky ná nákup VF v krajích za léta 2002, 2005 a 2008
(v tisících Kč)**

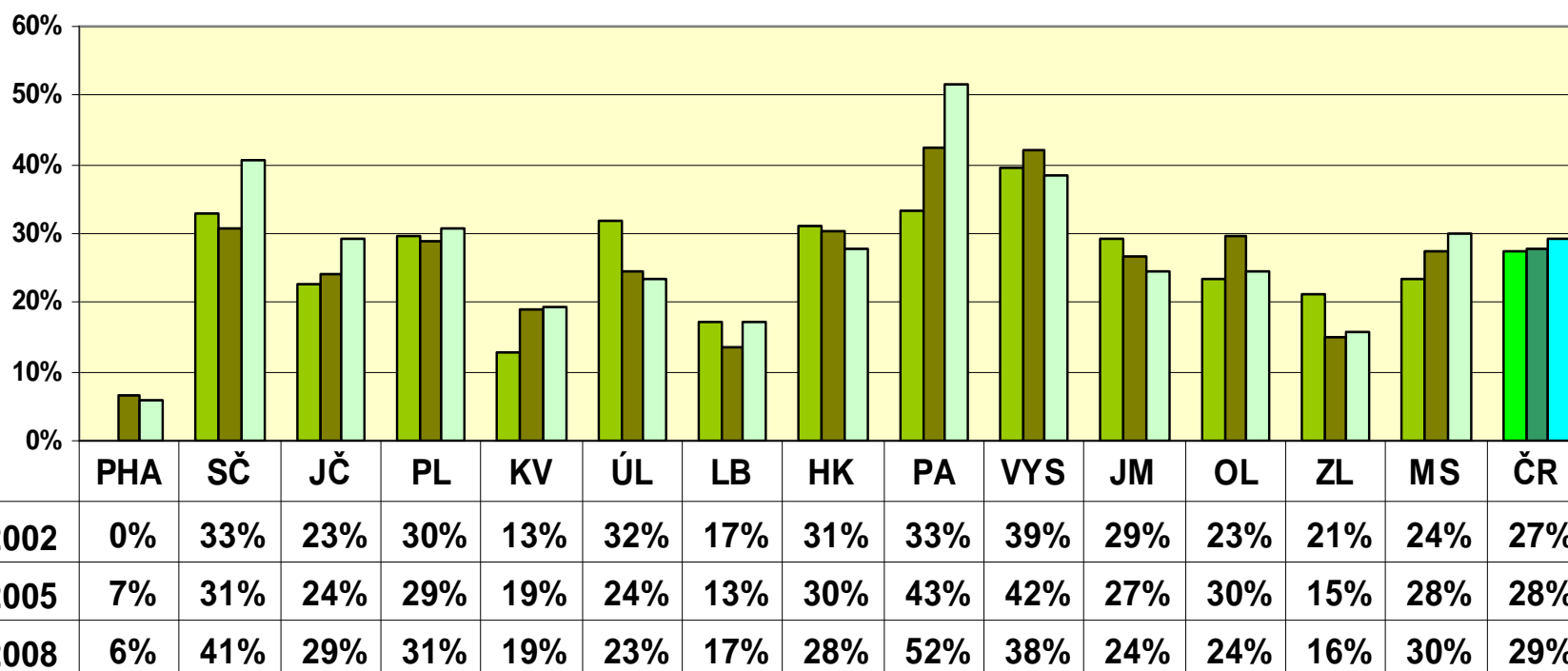


	PHA	SČ	JČ	PL	KV	ÚL	LB	HK	PA	VYS	JM	OL	ZL	MS
□ v roce 2002	0	4 327	1 833	1 734	324	2 260	645	1 910	1 934	2 647	2 734	1 525	1 248	2 133
■ v roce 2005	190	4 947	2 710	1 744	693	2 490	712	2 679	3 477	4 266	3 753	2 941	1 292	3 465
■ v roce 2008	169	6 517	3 821	2 311	780	1 859	919	2 819	3 722	4 107	3 506	2 493	1 510	3 951



A lze vyjádřit i % z celkových nákladů

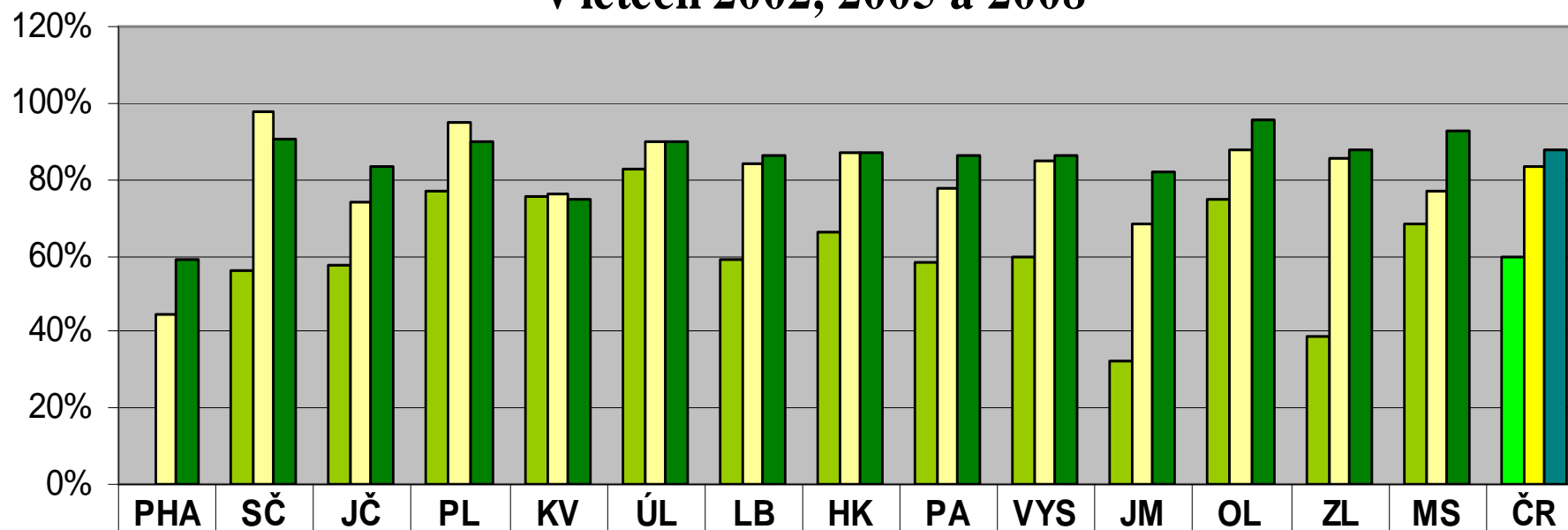
**Financování nákupu VF z dotace na RF v letech 2002, 2005 a 2008
v krajích vyjádřeno procenty z celkových dotací (nákladů)**





Jaký je zájem knihoven o VF a soubory?

Procento knihoven ze všech obsluhovaných využívajících VF
v letech 2002, 2005 a 2008

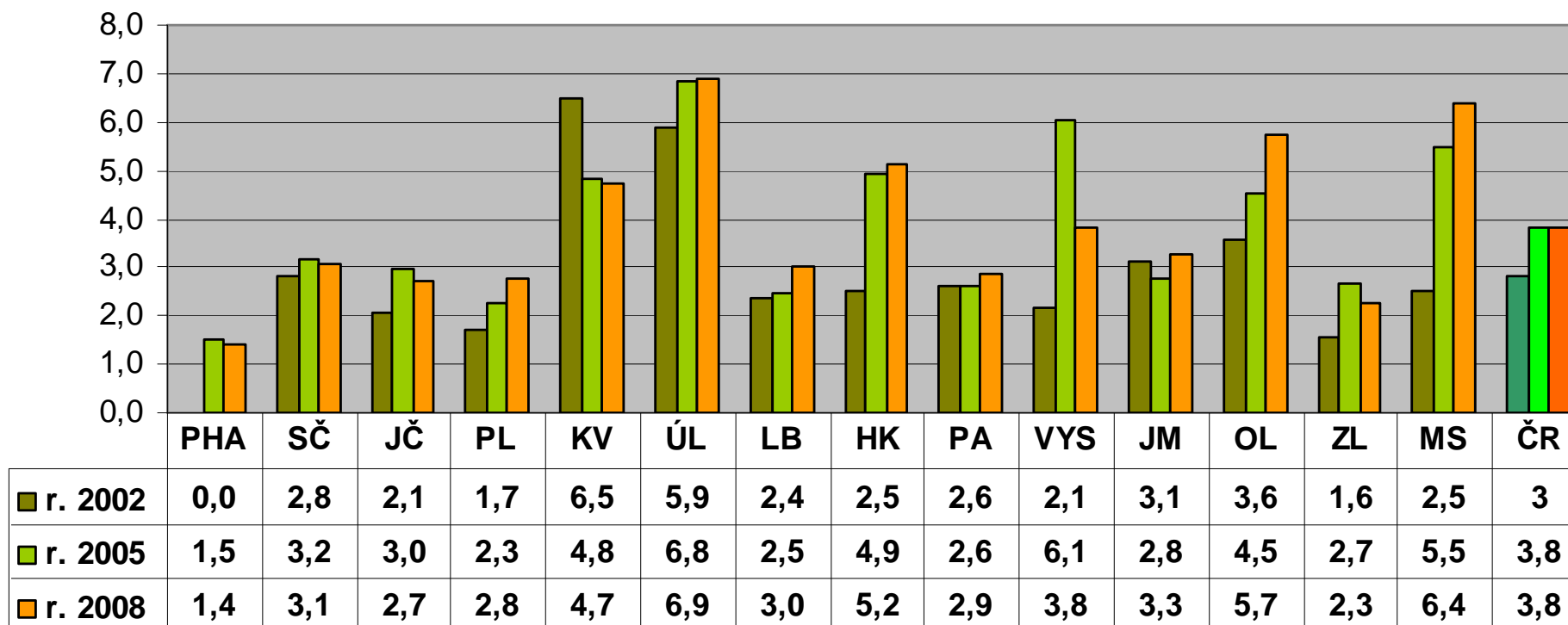


	PHA	SČ	JČ	PL	KV	ÚL	LB	HK	PA	VYS	JM	OL	ZL	MS	ČR
■ r. 2002	0%	56%	58%	77%	76%	82%	59%	66%	58%	60%	32%	75%	39%	68%	60%
■ r. 2005	45%	97%	74%	95%	76%	90%	84%	87%	78%	85%	68%	88%	86%	77%	84%
■ r. 2008	59%	90%	84%	90%	74%	90%	87%	87%	86%	86%	82%	95%	88%	93%	87%



Soubory VF ...

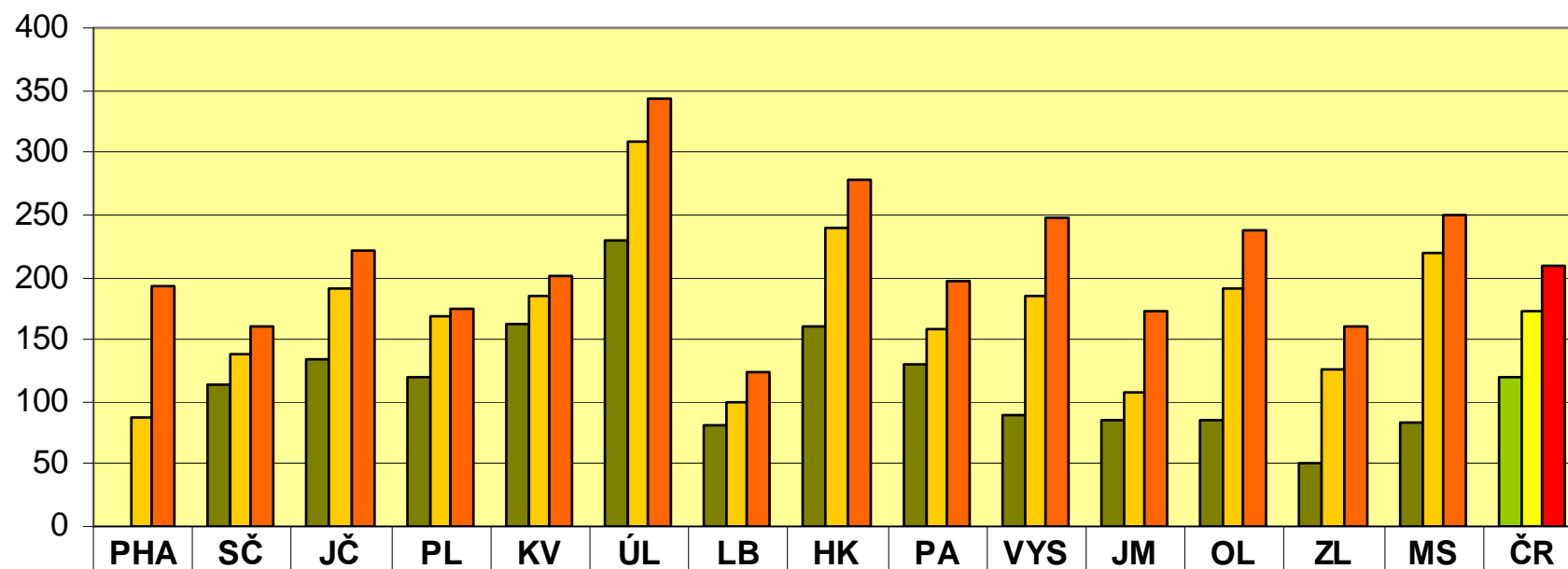
**Průměrný počet souborů do 1 obslužené knihovny
v letech 2002, 2005 a 2008**





A v nich knih nebo již knihovních jednotek?

Počet k.j. ročně v souborech do 1 obslužené knihovny
v letech 2002, 2005 a 2008

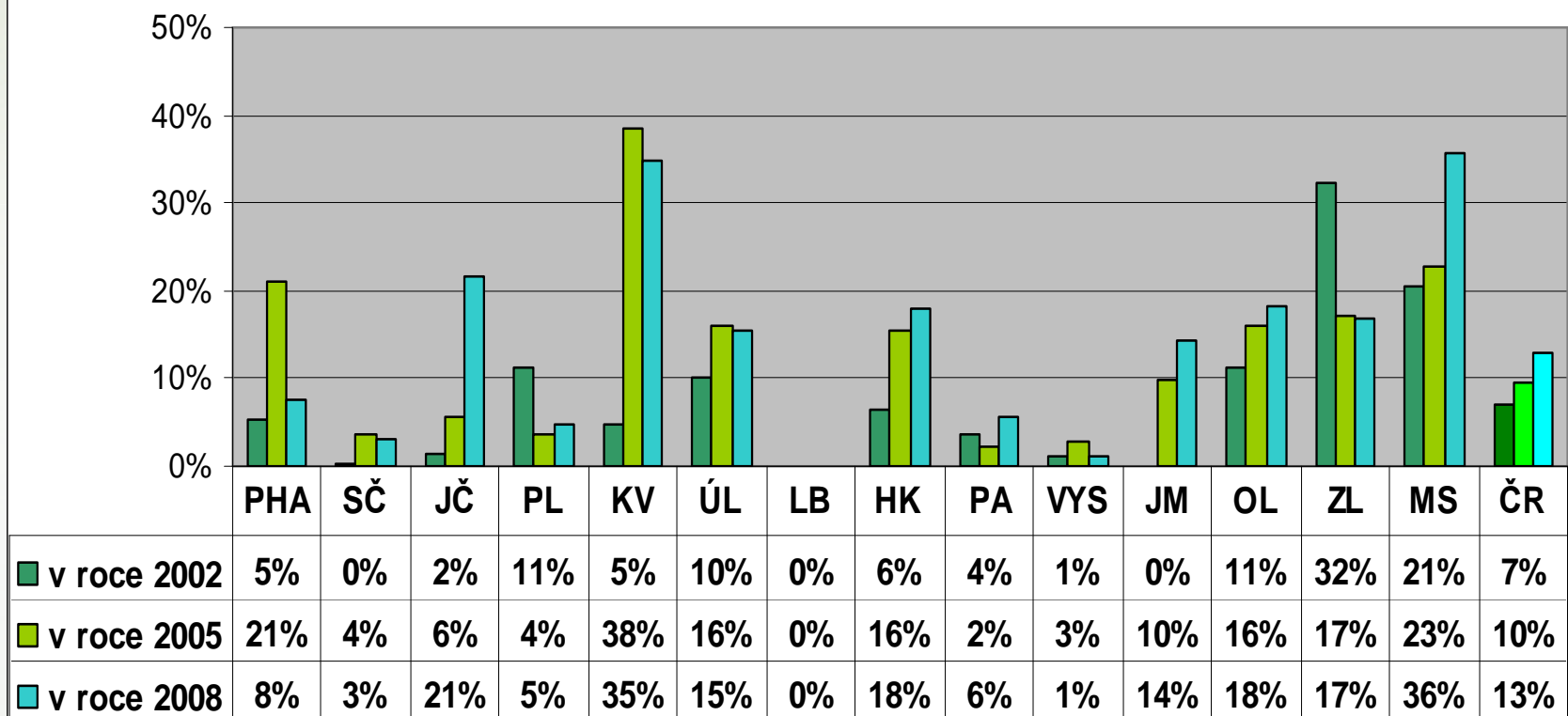


	PHA	SČ	JČ	PL	KV	ÚL	LB	HK	PA	VYS	JM	OL	ZL	MS	ČR
■ r. 2002	0	113	135	120	163	229	81	160	130	89	85	86	51	84	120
■ r. 2005	87	138	192	169	184	308	99	240	158	185	108	191	125	219	173
■ r. 2008	193	161	222	175	201	343	124	279	198	248	172	237	160	249	209



Servis výpočetní techniky (nebo AKS)

"Zájem" knihoven o servis VT v % z celkového počtu obsluhovaných v letech 2002, 2005 a 2008





3. Závěry

- Věnujme pozornost podmínkám pro výkon RF !!!
- Zájem o pomoc poskytovanou plněním RF především ze strany obecních knihoven
- Rozšířme pozornost i na malé profesionální
- Zeptejme se knihoven, co potřebují
- I výkonu RF pomáhá ICT:
 - Automatizované regionální knihovní systémy
 - metodické weby (lze i je nějak propojit a vzájemně si pomoci?)
 - e-learning v rámci RF
 - pomáhejme i s obsahem webu



Ještě Závěry

- RF není jen 7 standardizovaných služeb ...
- RF jsou komplexní péčí o obsluhované knihovny
- Zaměřme se na všechny knihovny obvodu ... není někde slabé místo?
- Využijme více nových pomůcek a prostředků
- Více o sobě dávejme vědět



Jak RF pomohly obsluhovaným knihovnám?

(údaje pouze!! za knihovny s dobrovolným knihovníkem)

rok	Návštěvníci knihoven celkem	Kulturní akce pro veřejnost	Počet studijních míst	počet PC napojených na internet	Počet využití internetu v knihovně	Plocha pro uživatele v m2	Počet výpůjčních (otevíracích) hodin
2002	1 678 075	3 565	5 900	869	x	x	13 206
2005	1 746 264	4 625	12 980	2 484	212 740	161 830	14 537
2008	1 781 446	5 476	21 358	5 497	451 505	173 888	15 967

- Zdroj: Sumář knihoven s neprofesionálním pracovníkem v ČR za rok 2008

Děkuji za pozornost

Ladislava Zemánková
Knihovnický institut NK ČR
Ladislava.zemankova@nkp.cz
<http://knihovnam.nkp.cz>

