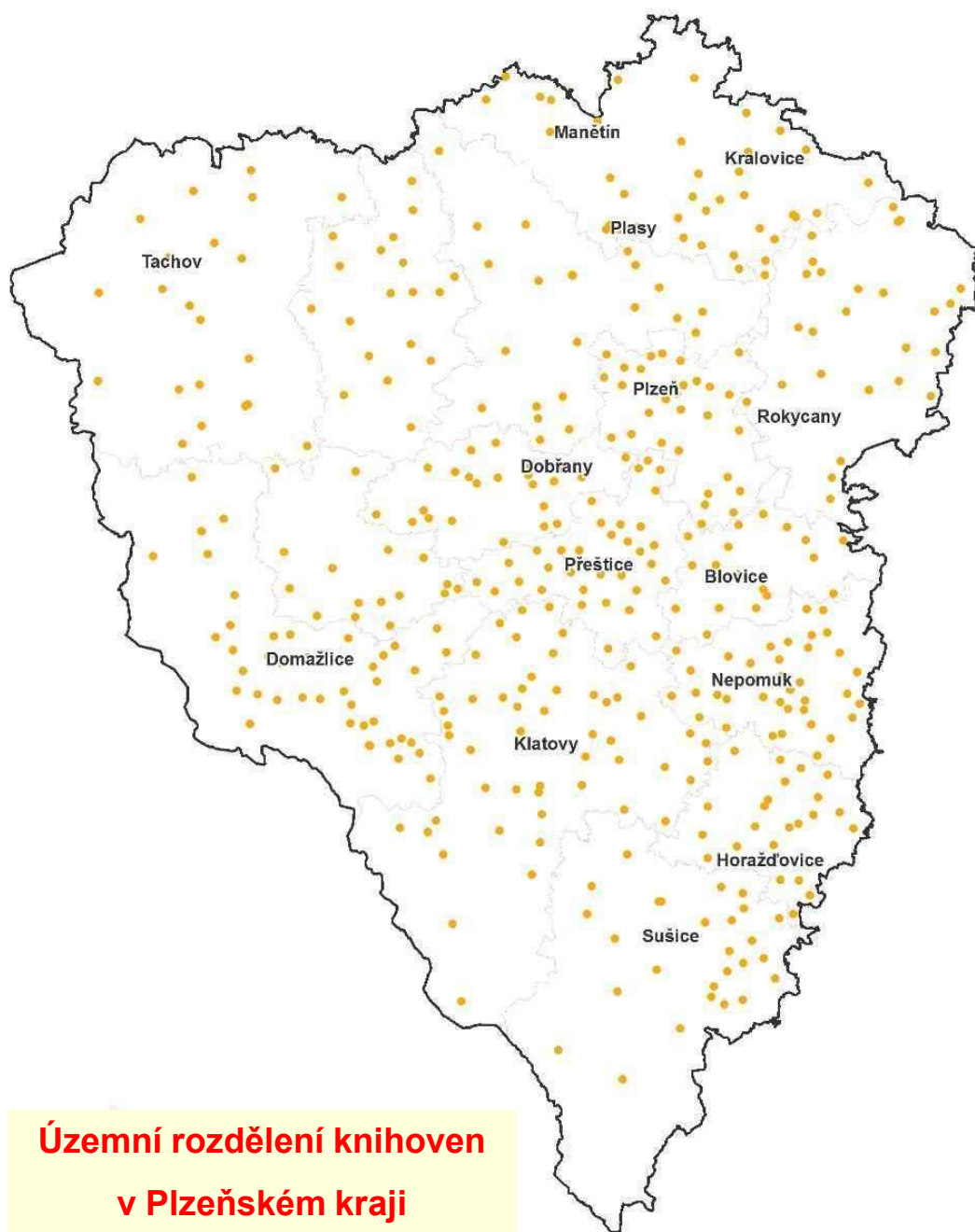


# **Veřejné knihovny a výkon regionálních funkcí v Plzeňském kraji**

---

**Mgr. Hana Hendrychová  
Ing. Hana Petrovičová**

**V Plzni 12. 10. 2011**

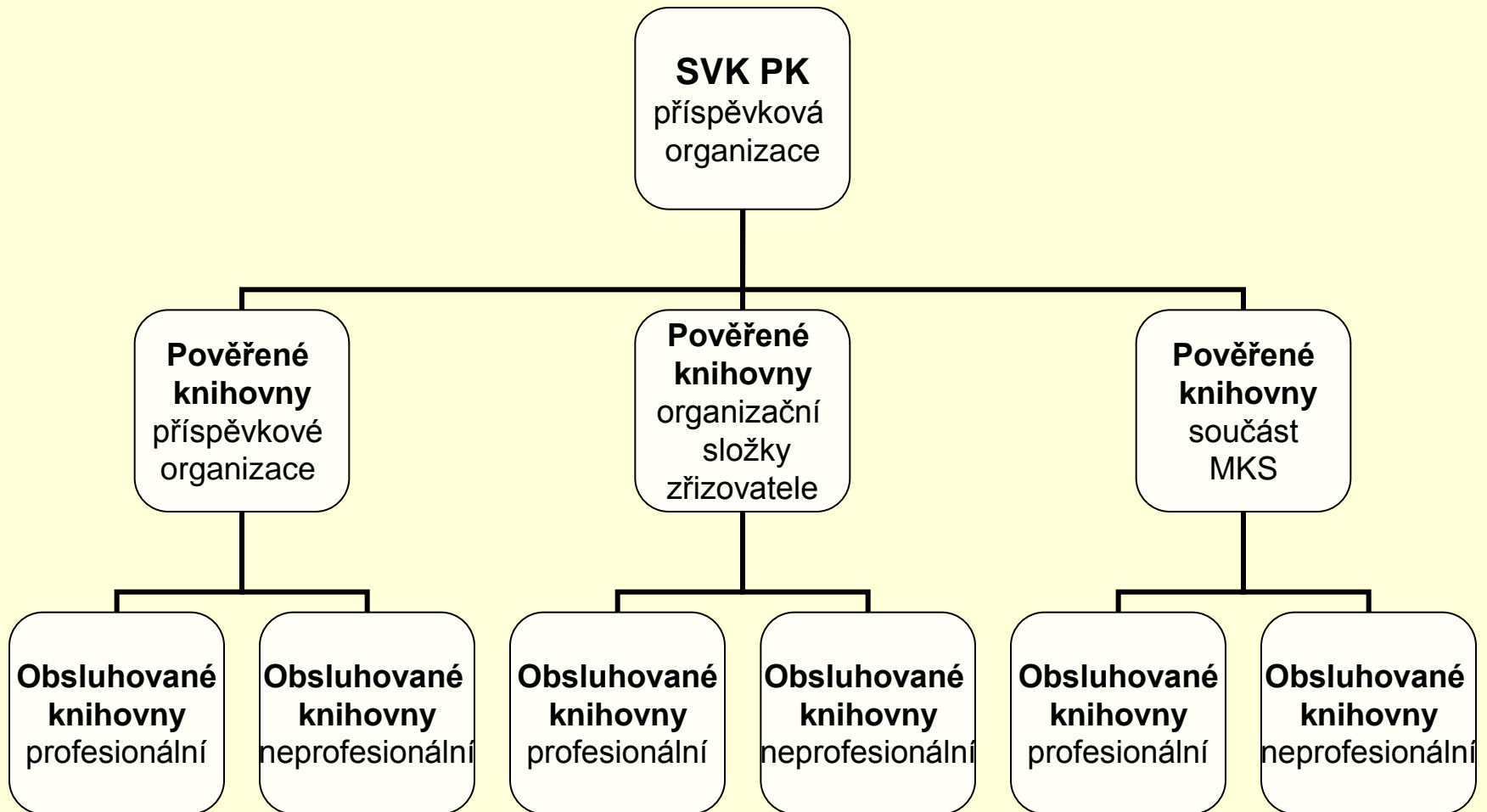


**Územní rozdělení knihoven  
v Plzeňském kraji**

# Interní metodická pomůcka



# Schéma krajského systému knihoven



# **Pověřené knihovny v Plzeňském kraji v roce 2011**

- **Městské kulturní středisko Blovice - knihovna**
- **Městská knihovna Dobřany**
- **Městská knihovna Boženy Němcové v Domažlicích**
- **Městská knihovna Horažďovice**
- **Městská knihovna Klatovy**
- **Městská knihovna Kralovice**
- **Městská knihovna Manětín**
- **Městská knihovna Nepomuk**
- **Městská knihovna Plasy**
- **Knihovna města Plzně, p.o.**
- **Městská knihovna Přeštice**
- **Městská knihovna Rokycany**
- **Městská knihovna Sušice**
- **Městské kulturní středisko Tachov - knihovna**

# PK Městská knihovna Blovice

- je součástí Městského kulturního střediska Blovice
- přestěhována do nových prostor
- 1 profesionální knihovna Spálené Poříčí
- 28 neprofesionálních knihoven
- pracovní úvazek 0,75



# PK Městská knihovna Dobřany

- organizační složka Města Dobřany
- přestěhována do nově zrenovovaných prostor
- 2 profesionální knihovny – Stod a Štěnovice
- 20 neprofesionálních knihoven
- pracovní úvazek 0,58



# PK Městská knihovna Boženy Němcové Domažlice

- samostatná příspěvková organizace
- umístění v historické budově
- 7 profesionálních knihoven
- 78 neprofesionálních knihoven
- 2 pracovní úvazky





# PK Městská knihovna Horažďovice

- organizační složka Města Horažďovice
- umístěna přímo v prostorách zámku
- 2 profesionální knihovny
- 20 neprofesionálních knihoven
- pracovní úvazek 0,63



# PK Městská knihovna Klatovy

- samostatná příspěvková organizace
- umístěna v historickém komplexu bývalé jezuitské koleje
- 9 profesionálních knihoven
- 36 neprofesionálních knihoven
- pracovní úvazek 1,24



# PK Městská knihovna Kralovice

- organizační složka Města Kralovice
- nově postavená knihovna
- 2 profesionální knihovny
- 17 neprofesionálních knihoven
- úvazek 0,30



# PK Městská knihovna Manětín

- organizační složka Města Manětín
- umístěna v historické budově
- obsluhuje 10 neprofesionálních knihoven
- pracovní úvazek 0,30



# PK Městská knihovna Nepomuk

- organizační složka Města Nepomuk
- 35 neprofesionálních knihoven
- pracovní úvazek 0,90



# PK Městská knihovna Plasy

- samostatná příspěvková organizace
- sídlí v prostorách bývalého kláštera
- 10 profesionálních knihoven
- 46 neprofesionálních knihoven
- pracovní úvazek 2,65



# PK Knihovna města Plzně, p. o.

- samostatná příspěvková organizace
- sídlí v historické budově v ulici B. Smetany
- obsluhuje 1 profesionální knihovnu ve Starém Plzenci
- 13 neprofesionálních knihoven
- pracovní úvazek nevykazuje



# PK Městská knihovna Přeštice

- organizační složka Města Přeštice
- umístěna v nově rekonstruovaných prostorách
- 26 neprofesionálních knihoven
- pracovní úvazek 0,68





# PK Městská knihovna Rokycany

- samostatná příspěvková organizace Města Rokycany
- umístěna v historické budově v centru náměstí
- 7 profesionálních knihoven
- 49 neprofesionálních knihoven
- pracovní úvazek 1,49



# PK Městská knihovna Sušice

- součást Městského kulturního střediska
- 4 profesionální knihovny
- 22 neprofesionální knihovny
- pracovní úvazek 0,75



# PK Městské kulturní středisko Tachov – odbor Knihovna

- je přestěhována do nových prostor
- 3 (2) velké profesionální knihovny Bor, Planá, (Stříbro)
- 34 (24) neprofesionálních knihoven
- pracovní úvazek 1,25



# PK Městská knihovna Stříbro od r. 2012

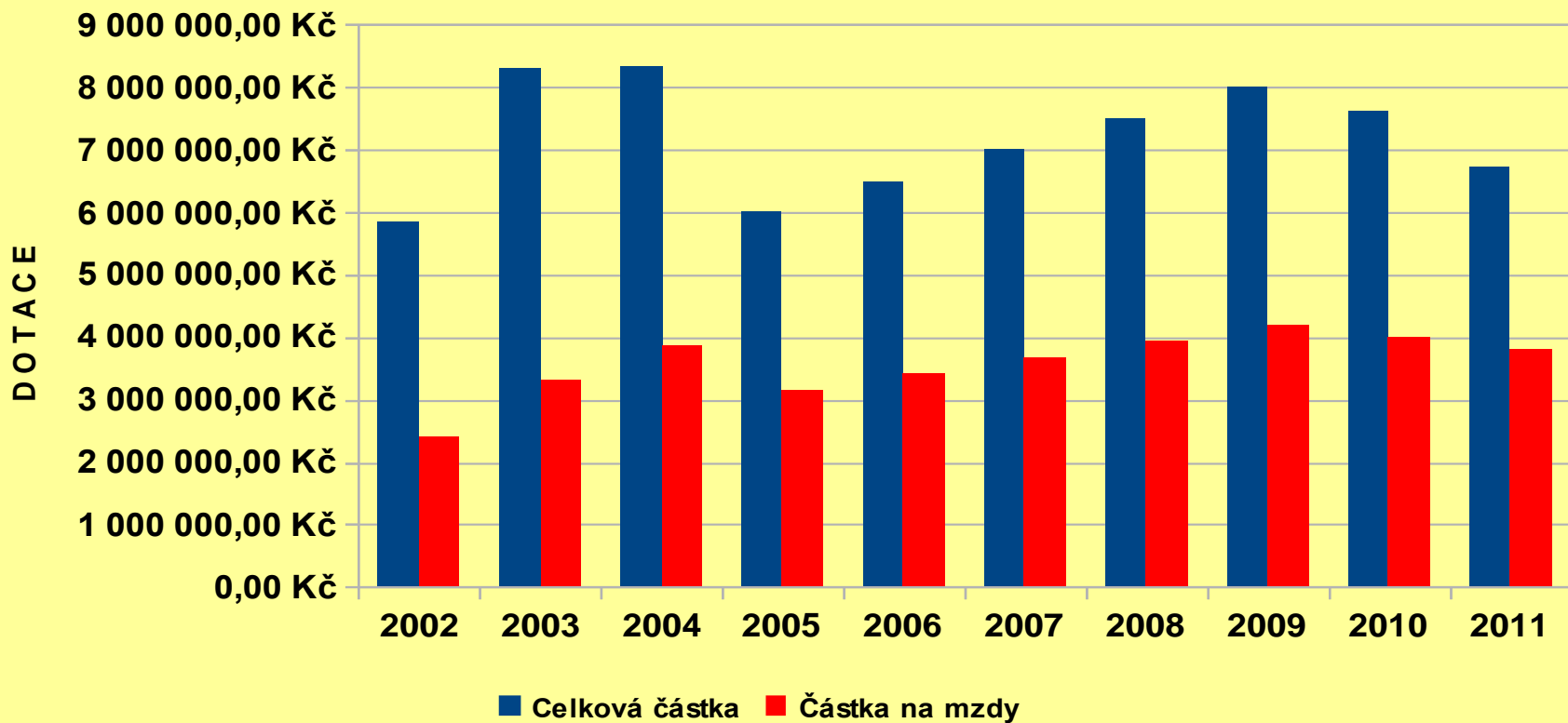
- je umístěna v rekonstruovaných prostorách
- obsluhuje 10 neprofesionálních knihoven
- pracovní úvazek 0,25



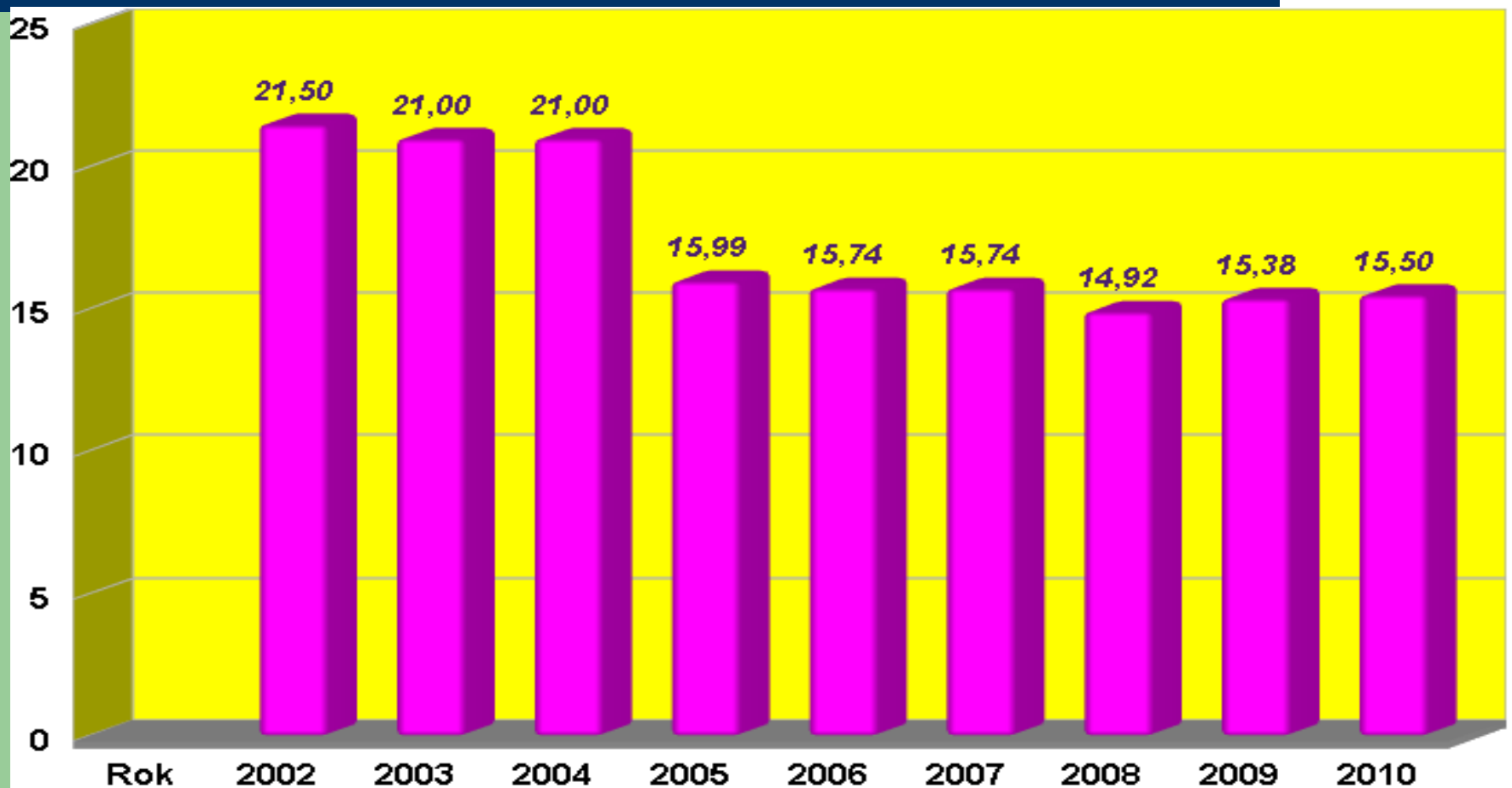
# Financování regionálních funkcí

- **Státní rozpočet 2002-2004**
- **Rozpočet Plzeňského kraje od r. 2005**
- **Přidělení formou dotace jednotlivým pověřeným knihovnám**
- **Rozdělení metodou proporcionálního financování, dle počtu obyvatel a počtu základních knihoven zřizovaných obcemi v kraji v několika variantách**
- **Pro r. 2012 a následující nově nastavena pravidla financování**
- **Do budoucna lze předpokládat rovněž finanční podíl zřizovatelů**

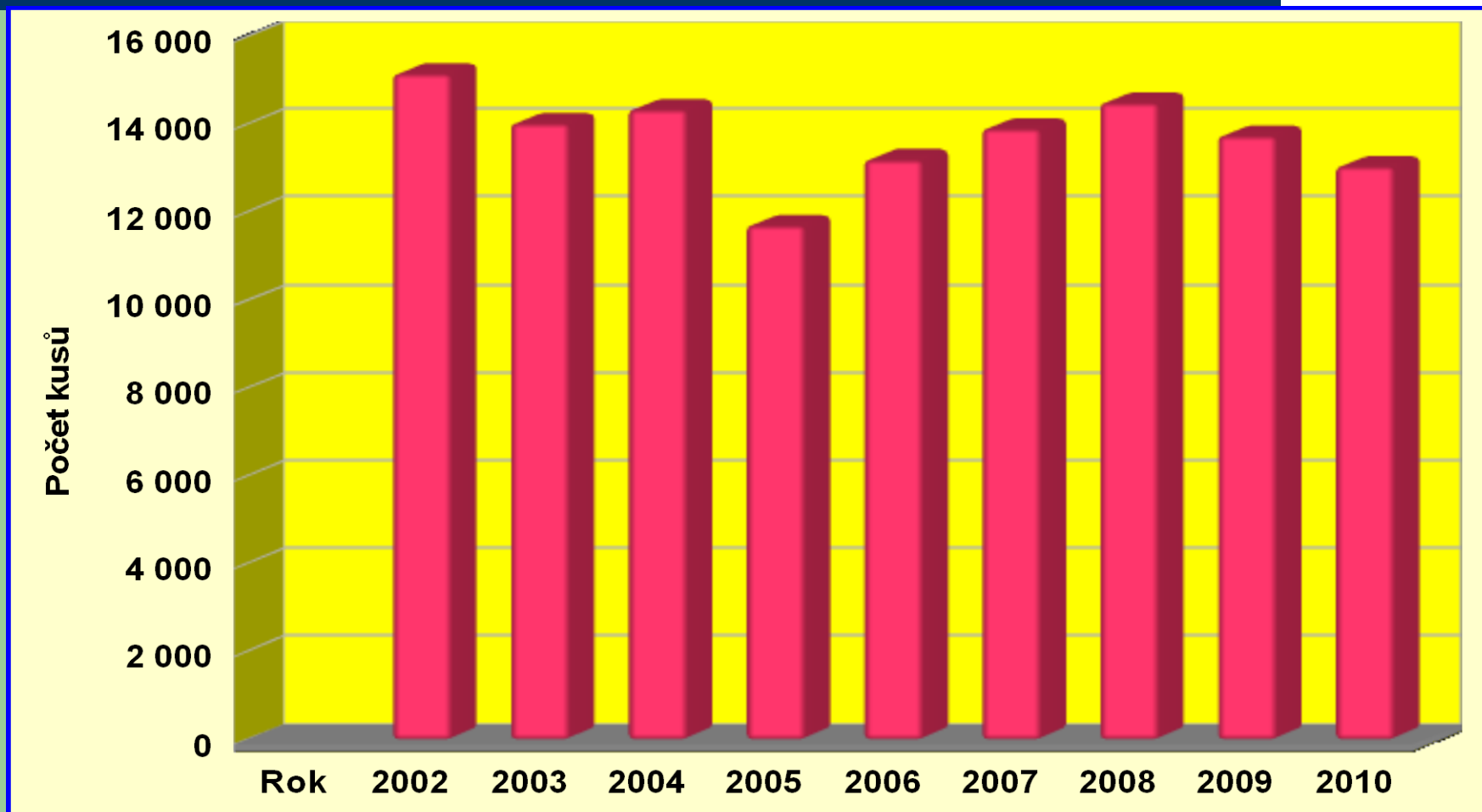
# Financování regionálních funkcí v Plzeňském kraji v průběhu let 2002 - 2011



## Výše pracovních úvazků v letech 2002 - 2010

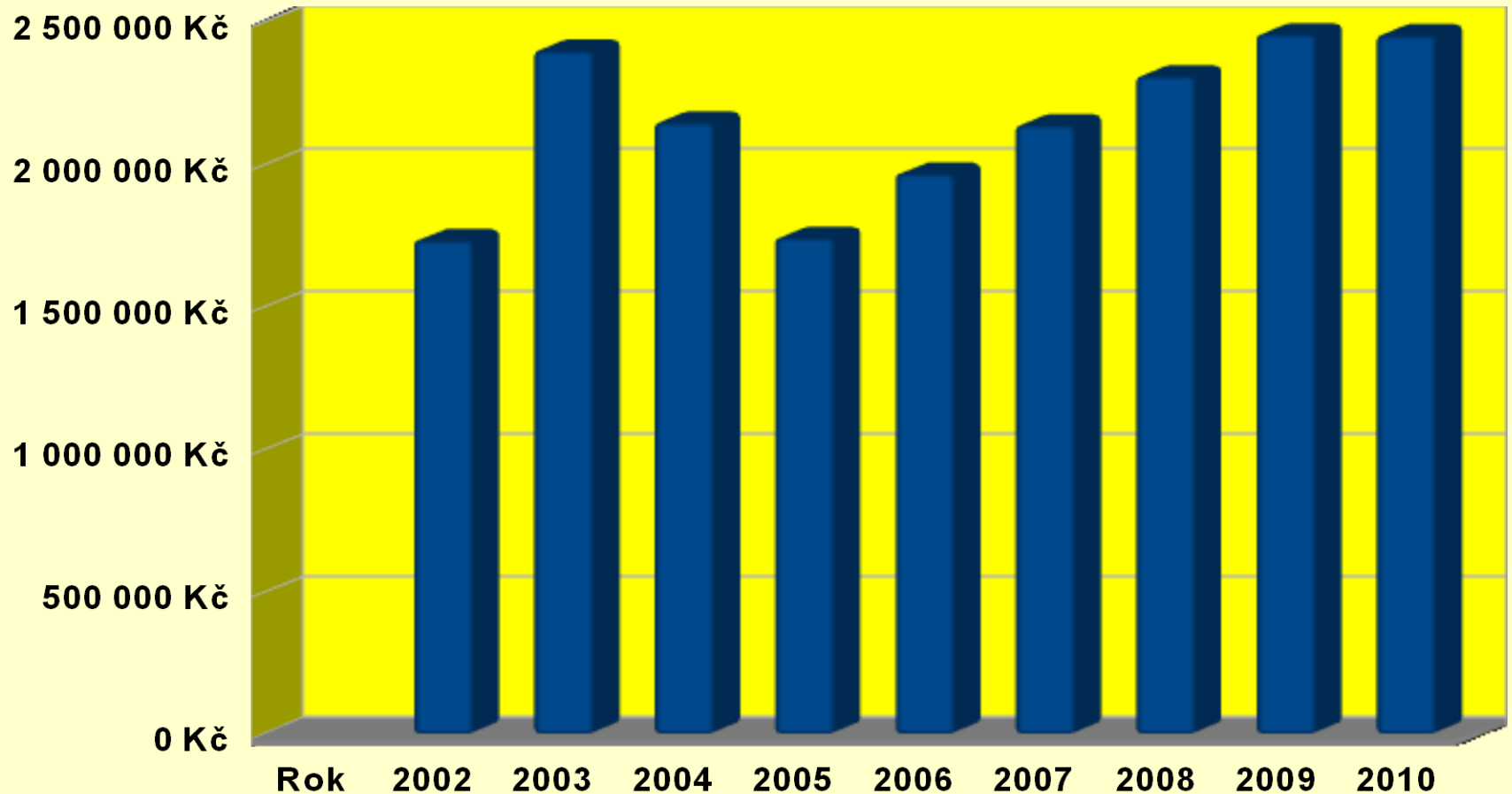


## Přírůstek knihovního fondu v Plzeňském kraji v letech 2002 - 2010





# Vynaložené finanční prostředky na nákup knihovního fondu v PK v letech 2002 - 2010



# Dosavadní způsob propočtu dotace

- platil v období let 2005-2010
- po odečtu částky na KK rozdělení v poměru 55:45, přičemž z vyšší částky se počítal koeficient na 1 knihovnu, od této částky se odvíjela výše celkových osobních nákladů, od koeficientu daného počtem obyvatel se odvíjela částka na knihovní fond a provoz
- pro rok 2011:
- změna poměru finančních prostředků 60:40, aby bylo možné udržet výši platů, snižuje se nákup KF

# **Indexová metoda financování**

## **(od r. 2012)**

- **rozpočet na 1 PK se bude tvořit dle počtu obsluhovaných knihoven profesionálních i neprofesionálních na základě vypočteného indexu**
- **bez započítání počtu obyvatel**
- **min. 30% částky z dotace je určeno na knihovní fond**
- **max. 60% z dotace na osobní náklady**
- **zbytek částky na úhradu provozních nákladů**

# Přínos systému regionálních funkcí

- všechny pověřené knihovny naplňují standardy VKIS
- využívají kvalitní automatizovaný knihovní systém, zpravidla Clavius
- mají vybudované dostatečné zázemí pro ukládání knihovního fondu
- poskytují komplexní servis knihovnám svého metodického obvodu
- provozují vlastní webové stránky

# **Přínos systému regionálních funkcí**

- **kvalitní a dostatečné doplňování knihovních fondů vlastních i výměnných**
- **širší nabídka a dostupnost veřejných knihovnických a informačních služeb**
- **celoživotní vzdělávání pracovníků knihoven**
- **zavádění a rozvoj ICT a dalších technologií, zejména dostupnost veřejného internetu**
- **rozvoj spolupráce knihoven**
- **vyšší zainteresovanost obcí na chodu jejich knihoven**

# **Děkujeme Vám za pozornost**

**U příležitosti konání celorepublikového semináře  
k regionálním funkcím knihoven**

**V Plzni dne 12. 10. 2011**

**Mgr. Hana Hendrychová  
Ing. Hana Petrovičová**

**[ovok2@svkpl.cz](mailto:ovok2@svkpl.cz)**

**+420 377 306 940**