



# Novela standard VKIS



13.10.2011

Regionální funkce knihoven 2011

Plzeň

Národní knihovna ČR

[vit.richter@nkp.cz](mailto:vit.richter@nkp.cz)



# Proč měníme standardy?

- Původní standard vyhlášen před 7 lety
- Více analytických dat
- Knihovny se mění
- Audity knihoven – proč knihovny dělají to, co dělají a za co utrácí veřejné peníze
- Rozšířit počet údajů, které charakterizují podmínky pro činnost knihovny



# Postup prací na novele

- Sběr zahraničních zkušeností
- Pracovní skupina – 31 členů
- Analýza statistický dat 2009-10 + benchmarking
- Anketa
  - Pojetí standardu + nastavení standardu
  - Kategorizace knihoven
  - Návrhy na zrušení indikátorů
  - Návrhy na nové indikátory
- Diskusní semináře

# Cíl standardu VKIS

- ❑ Definovat, co je to „dobrá knihovna“
  - **Standard jako srovnávací bod**
- ❑ Charakterizovat podmínky činnosti knihovny, které jsou předpokladem pro dobré služby
- ❑ Motivovat zřizovatele ke zlepšení knihovny
- ❑ Poskytnout pracovníkům knihovny argumenty pro zřizovatele při rozhodování o knihovně



# Co je nového ve standardu?

- ❑ Aktualizace stávajících indikátorů
- ❑ Vymezení nových indikátorů
- ❑ Charakteristika funkcí veřejných knihoven
- ❑ Využití mezinárodních doporučení
  - **Manifest IFLA/UNESCO o veřejných knihovnách**
  - **Směrnice IFLA: Služby veřejných knihoven**
  - **Manifest IFLA o přístupu k Internetu**
- ❑ Inspirace standardy pro veřejné knihovny v SRN a Velké Británii



# Manifest IFLA/UNESCO o veřejných knihovnách

Veřejná knihovna je místní branou do světa vědomostí a základním předpokladem celoživotního vzdělávání, nezávislého rozhodování a kulturního rozvoje jednotlivců i společenských skupin.



# Kategorizace knihoven

Počet obyvatel	Počet knihoven
Do 500	2765
501 až 1000	1204
1001 až 3000	874
3001 až 5000	178
5001 až 10000	151
10001 až 20000	72
20001 až 40000	39
Více než 40000	36



# Kategorizace knihoven

Počet obyvatel	Počet knihoven
<b>Do 500</b>	<b>2765</b>
501 až 1000	1204
1001 až 3000	874
3001 až 5000	178
5001 až 10000	151
10001 až 20000	72
20001 až 40000	39
<b>Více než 40000</b>	<b>36</b>



# Stávající indikátory standardu

**Provozní  
doba**

**Dostupnost  
knihovny**

**Knihovní  
fond -  
financování**

**Knihovní  
fond -  
přírůstek**

**Studijní  
místa**

**Internetová  
místa**

# Nové indikátory standardu

Provozní  
doba

Dostupnost  
knihovny

Plocha  
knihovny

Webová  
stránka

Knihovní  
fond -  
financování

Knihovní  
fond -  
přírůstek

Online  
katalog

Vzdělávání  
pracovníků

Studijní  
místa

Internetová  
místa

Spokojenost  
uživatelů

# Nové indikátory standardu

Provozní  
doba

Dostupnost  
knihovny

Plocha  
knihovny

Webová  
stránka

Knihovní  
fond -  
financování

Knihovní  
fond - %  
obměny

Online  
katalog

Vzdělávání  
pracovníků

Studijní  
místa

Internetová  
místa

Spokojenost  
uživatelů



# Změny stávajících indikátorů

# Trendy plnění standardu





# Provozní doba

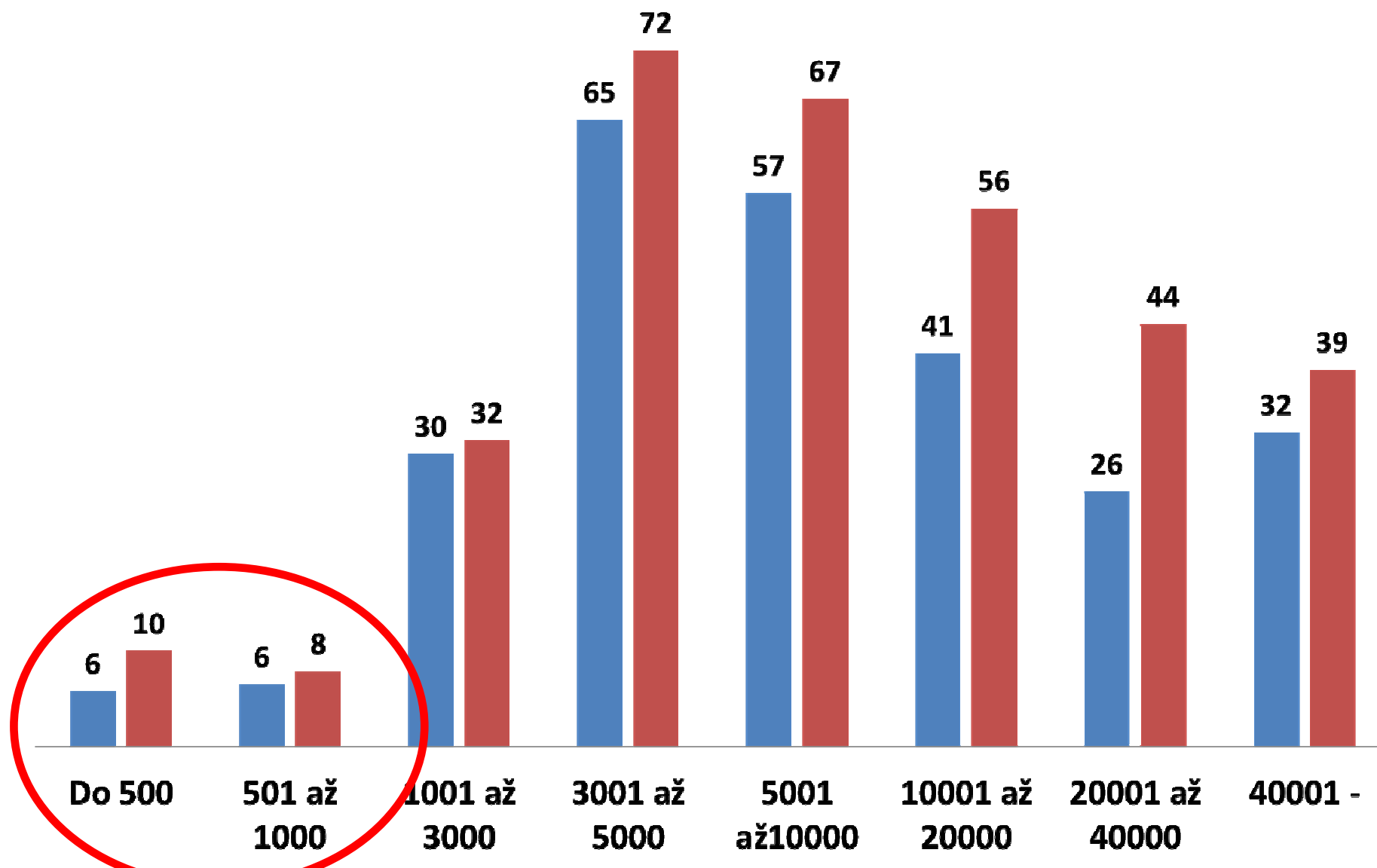
**Indikátor: počet provozních hodin pro veřejnost týdně**

Počet obyvatel	Současný	Návrh
Do 500	5 – 10	5 - 10
501-1000	10 až 15	<b>5 – 15</b>
1001-3000	15 až 20	15 až <b>23</b>
3001-5000	20 až 25	<b>23 až 28</b>
5001-10000	25 až 35	<b>28 až 40</b>
10001-20000	35 až 45	<b>40</b> až 45
20001-40000	45 až 50	45 až 50
40001-	50 a více	50 a více



# Provozní doba - % splňující standard

■ 2005 ■ 2009





# Financování doplňování KF

## Meziroční inflace v %

2005	2006	2007	2008	2009
1,9	2,5	2,8	6,3	1

	Současný stav	Návrh	Celostátní průměr
Částka v Kč/1 obyvatele	25 - 35	30 - 45	26,3





# Nový indikátor pro obnovu KF

**Indikátor: 10 % roční obnovy** knihovního fondu ve volném výběru novými přírůstky.

➤ **Příklad: knihovna má knihovní fond o rozsahu 10 000 kj., ročně by měla získat 1 000 nových přírůstků.**

**Knihovna má nejméně 75 % knihovních jednotek ve volném výběru. (Splňuje 90 % knihoven)**



# Obměna knihovního fondu

<b>% obnovy KF</b>	<b>Počet knihoven</b>	<b>%</b>	<b>Doba obměny KF</b>
<b>6 a více %</b>	<b>449</b>	<b>8</b>	<b>Obměna za 10 - 16 let</b>
<b>5 – 6 %</b>	<b>146</b>	<b>3</b>	<b>Obměna za 16 - 20 let</b>
<b>4 – 5 %</b>	<b>256</b>	<b>5</b>	<b>Obměna za 20 - 25 let</b>
<b>3 – 4 %</b>	<b>401</b>	<b>7</b>	<b>Obměna za 25 - 33 let</b>
<b>2 – 3 %</b>	<b>596</b>	<b>11</b>	<b>Obměna za 33 - 50 let</b>
<b>1 – 2 %</b>	<b>982</b>	<b>18</b>	<b>Obměna za 50 - 100 let</b>
<b>Do 1 %</b>	<b>881</b>	<b>16</b>	<b>Obměna za 100 a více let</b>
<b>Bez obnovy KF, chyby</b>	<b>1698</b>	<b>31</b>	
<b>CELKEM</b>	<b>5409</b>	<b>100</b>	



# Nové indikátory standardu

**Plocha  
knihovny**

**Webová  
stránka**

**Online  
katalog**

**Vzdělávání  
pracovníků**

**Spokojenost  
uživatelů**



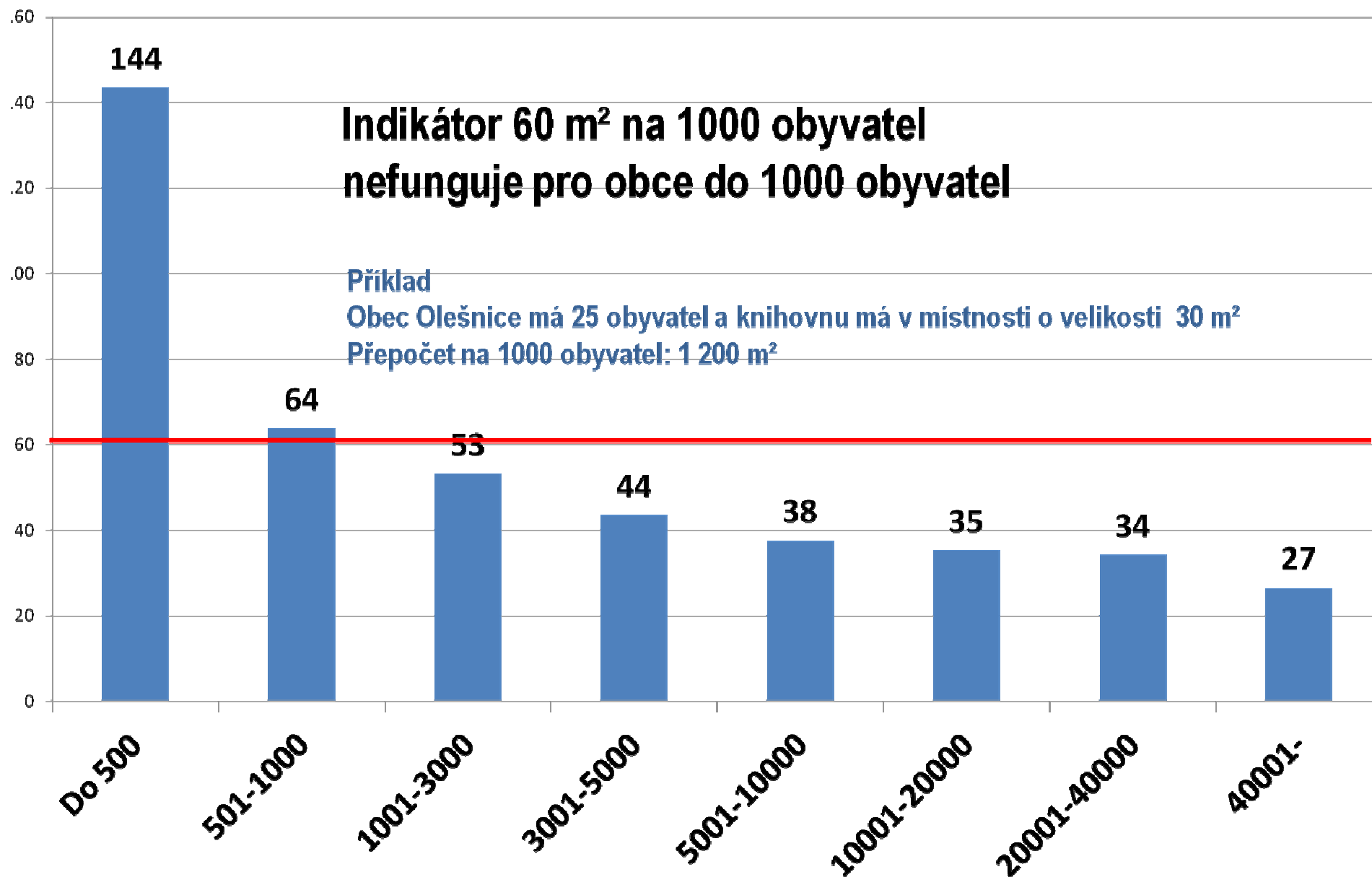
# Plocha knihovny určená pro uživatele

## Indikátor:

Knihovna má k dispozici **nejméně 60 m<sup>2</sup> na 1000 obyvatel** obce nebo spádové oblasti. V obcích do 1000 obyvatel se tento ukazatel použije v přiměřeném rozsahu tak, aby byly zajištěny všechny funkce knihovny.



# Plocha knihovny m<sup>2</sup>/1000 obyvatel 2009





<b>Město</b>	<b>Počet obyvatel</b>	<b>m<sup>2</sup>/1000 obyvatel</b>
<b>Pelhřimov</b>	<b>16741</b>	<b>74</b>
<b>Vyškov</b>	<b>22374</b>	<b>115</b>
<b>Žďár nad Sázavou</b>	<b>24428</b>	<b>84</b>
<b>Chomutov</b>	<b>49926</b>	<b>99</b>
<b>Hradec Králové</b>	<b>95890</b>	<b>65</b>
<b>Kaplice</b>	<b>7427</b>	<b>64</b>
<b>Sedlčany</b>	<b>7606</b>	<b>68</b>
<b>Tišnov</b>	<b>8585</b>	<b>69</b>
<b>Horažďovice</b>	<b>5035</b>	<b>70</b>
<b>Valašské Klobouky</b>	<b>5436</b>	<b>80</b>
<b>Velešín</b>	<b>4021</b>	<b>81</b>
<b>Rožmitál pod Třemšínem</b>	<b>4501</b>	<b>105</b>
<b>Police nad Metují</b>	<b>4613</b>	<b>95</b>
<b>Králíky</b>	<b>4624</b>	<b>68</b>
<b>Planá nad Lužnicí</b>	<b>3477</b>	<b>69</b>
<b>Jevíčko</b>	<b>2874</b>	<b>70</b>



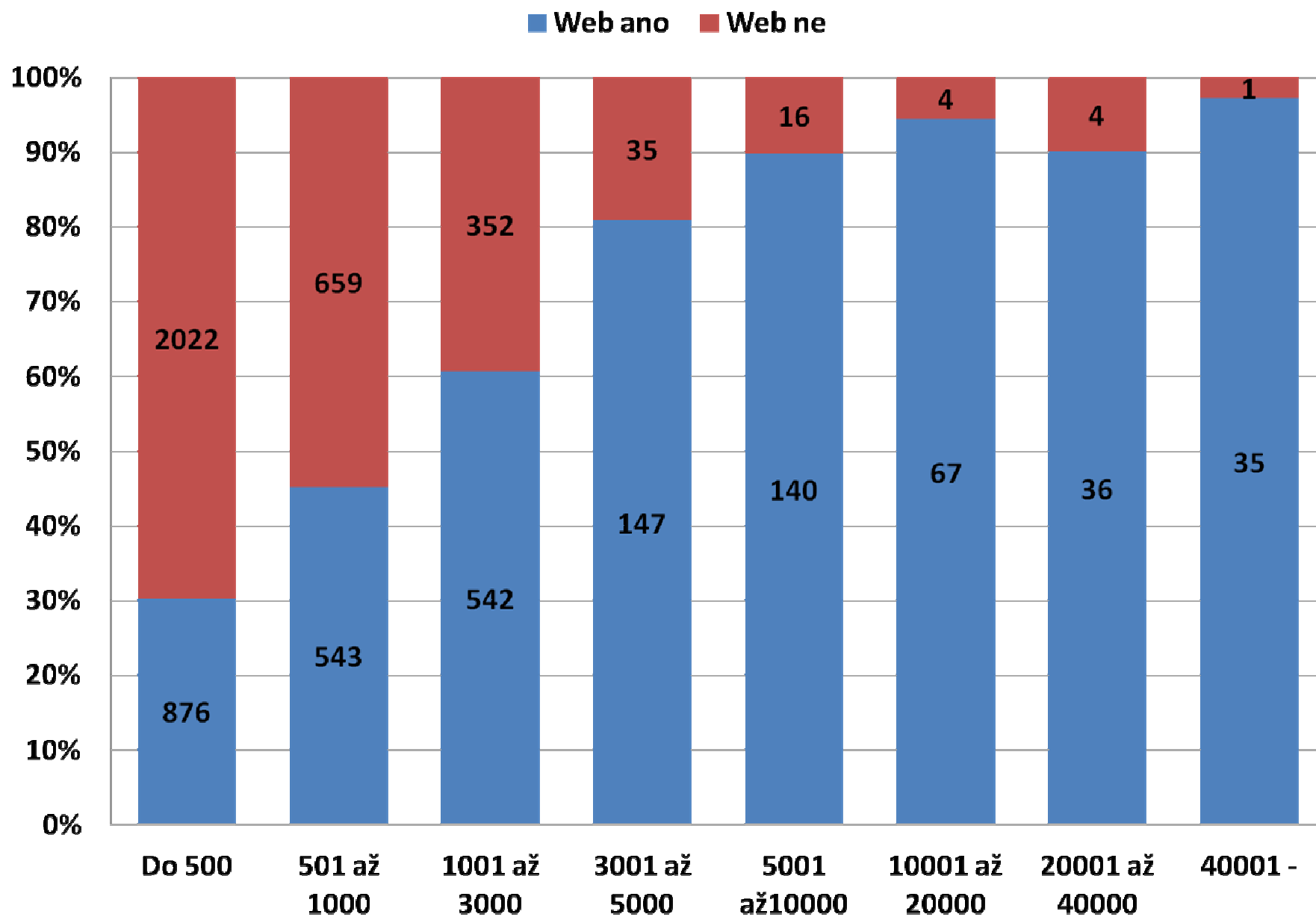
# Webová prezentace knihovny

**Indikátor:** Dostupnost informací o knihovně a jejích službách dálkovým přístupem je zajištěna prostřednictvím webové stránky.

- Charakteristika obsahu, struktury
- Přizpůsobení pro zrakově postižené



# Knihovny s webovou stránkou 2010





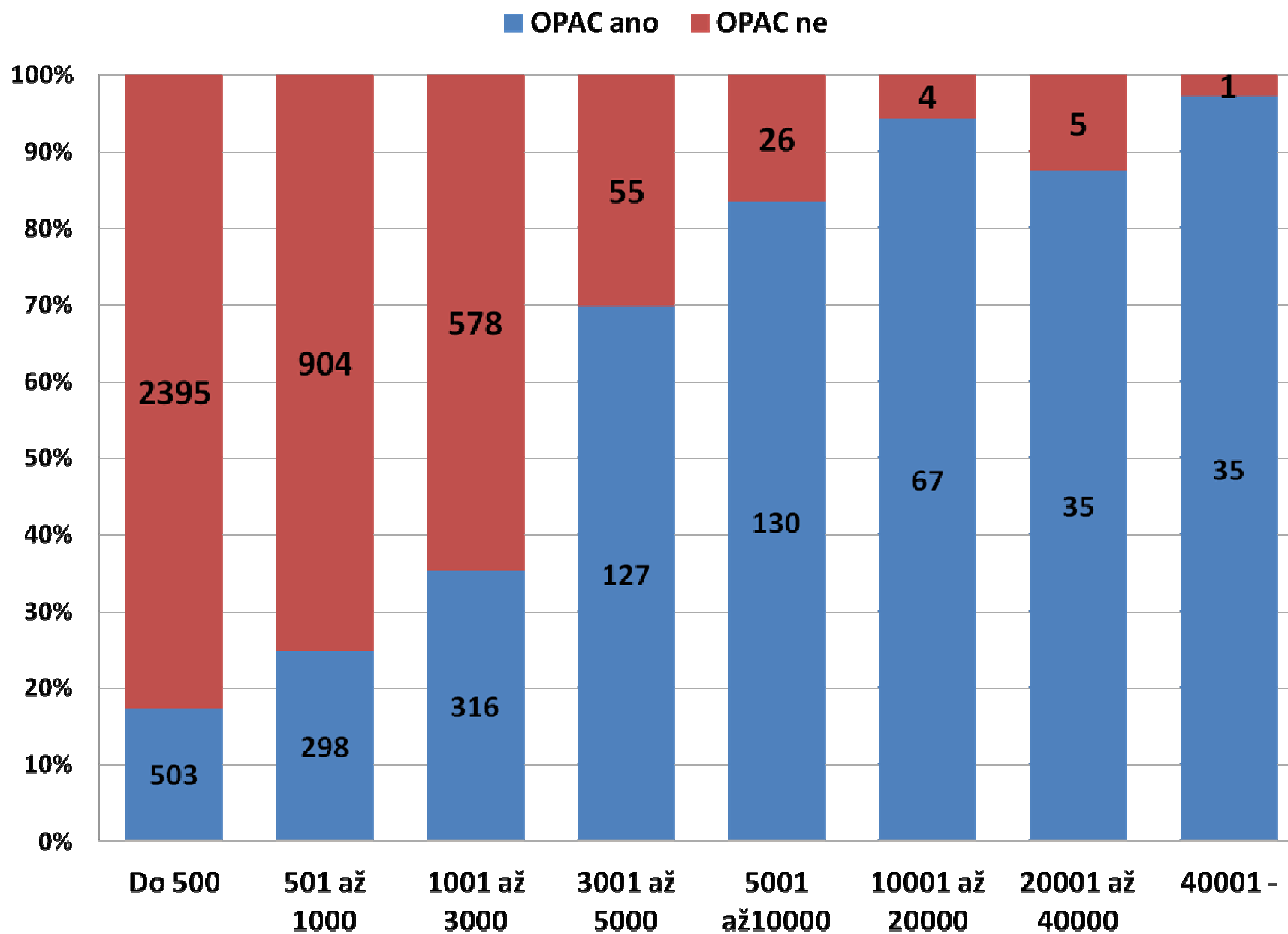


# Elektronický katalog knihovny na internetu

**Indikátor:** Knihovny působící v obcích s počtem **obyvatel vyšším než 500** nabízí elektronický katalog knihovny, který může veřejnost využívat prostřednictvím dálkového přístupu, tj. přes webové rozhraní.



# Knihovny s OPAC 2010





# Pracovníci knihovny a jejich vzdělávání

**Indikátor:** Dalšímu odbornému vzdělávání je ročně na 1 pracovníka věnováno minimálně **48 pracovních hodin.**

Pracovníci působící v knihovnách s rozsahem provozní doby menším než 10 provozních hodin týdně absolvují další odborné vzdělávání ročně v rozsahu nejméně **8 pracovních hodin.**



# Měření spokojenost uživatelů knihovny

- ❑ Spokojenost uživatelů se zjišťuje pravidelně **každých 5 let** pomocí standardizovaného dotazníku (ankety). Hodnocení služeb knihovny se provádí u dospělých nad 15 let a u dětí a mládeže do 15 let.
- ❑ Provozovatelé knihoven průběžně sledují a monitorují výkony knihoven pomocí měření spokojenosti uživatelů pro potřeby řízení a financování knihovny. Cílem standardu je poskytnout spolehlivé údaje o tom, jak uživatelé posuzují služby knihovny.



# Měření spokojenost uživatelů knihovny

## Indikátor spokojenosti dospělé populace nad 15 let:

Více než 90 % uživatelů hodnotí služby knihovny jako dobré nebo velmi dobré.

- velmi dobré
- dobré
- přiměřené
- špatné
- velmi špatné

## Indikátor spokojenosti dětí a mládeže do 15 let:

Více než 75 % dětí a mládeže hodnotí služby knihovny stupněm dobrý.

- dobré
- přiměřené
- špatné



# Jaká je „dobrá“ knihovna?

Provozní  
doba

Dostupnost  
knihovny

Plocha  
knihovny

Webová  
stránka

Knihovní  
fond -  
financování

Knihovní  
fond -  
přírůstek

Online  
katalog

Vzdělávání  
pracovníků

Studijní  
místa

Internetová  
místa

Spokojenost  
uživatelů



# Na závěr

- Standard VKIS není samospasitelný
- Charakterizuje „dobrou praxi“
- Měl by motivovat a inspirovat
- Měl by být pro knihovny oporou



**Děkuji za pozornost!**





# Novela standard VKIS



13.10.2011

Regionální funkce knihoven 2011

Plzeň

Národní knihovna ČR

[vit.richter@nkp.cz](mailto:vit.richter@nkp.cz)